

わたしたち東北学院大学図書館は、
こんな図書館でありたいと思っています

全ての図書館活動の中心は利用者であるという考えのもとに、
さまざまな要望と期待に応えます。

誰にとっても魅力的で居心地のいい空間を目指します。

東北学院大学の教育理念に基づき、知的好奇心を満たし、
さらに高度な学術研究を支援するための資料を収集し提供します。

皆さんが情報を必要としたとき、
一番に思いつく場所となることを目指します。

みなさまの大学生活が、図書館の利用を通して
発見や楽しさ、感動や潤いのある毎日となることを
心より願っています

CONTENTS

00	INTRODUCTION こんなときには図書館へ行こう!	3
01	HOW TO USE 初めての図書館～利用の流れ～	5
02	HOW TO USE (CHART) 大学図書館 カンタン利用チャート	7
03	ONLINE SERVICES 便利なシステムを使おう!	8
04	FLOOR GUIDE フロアガイド	9
05	FACILITY GUIDE 施設案内	11
06	EVENTS イベント案内	12
07	MANNERS & RULES 確認! マナーとルール	13
08	FREQUENTLY ASKED QUESTIONS FAQ～よくある質問～	14

Character

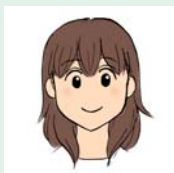
男子学生(1年)

喜怒哀楽が分かりやすい
素直・単純なタイプ
図書館は苦手な方



女子学生(1年)

マジメでやさしい
実はしっかり者タイプ
図書館はよく行く



先輩(3年)

後輩たちを可愛がりつつ
先輩としてのアドバイスを
大学と学生の橋渡的存在

