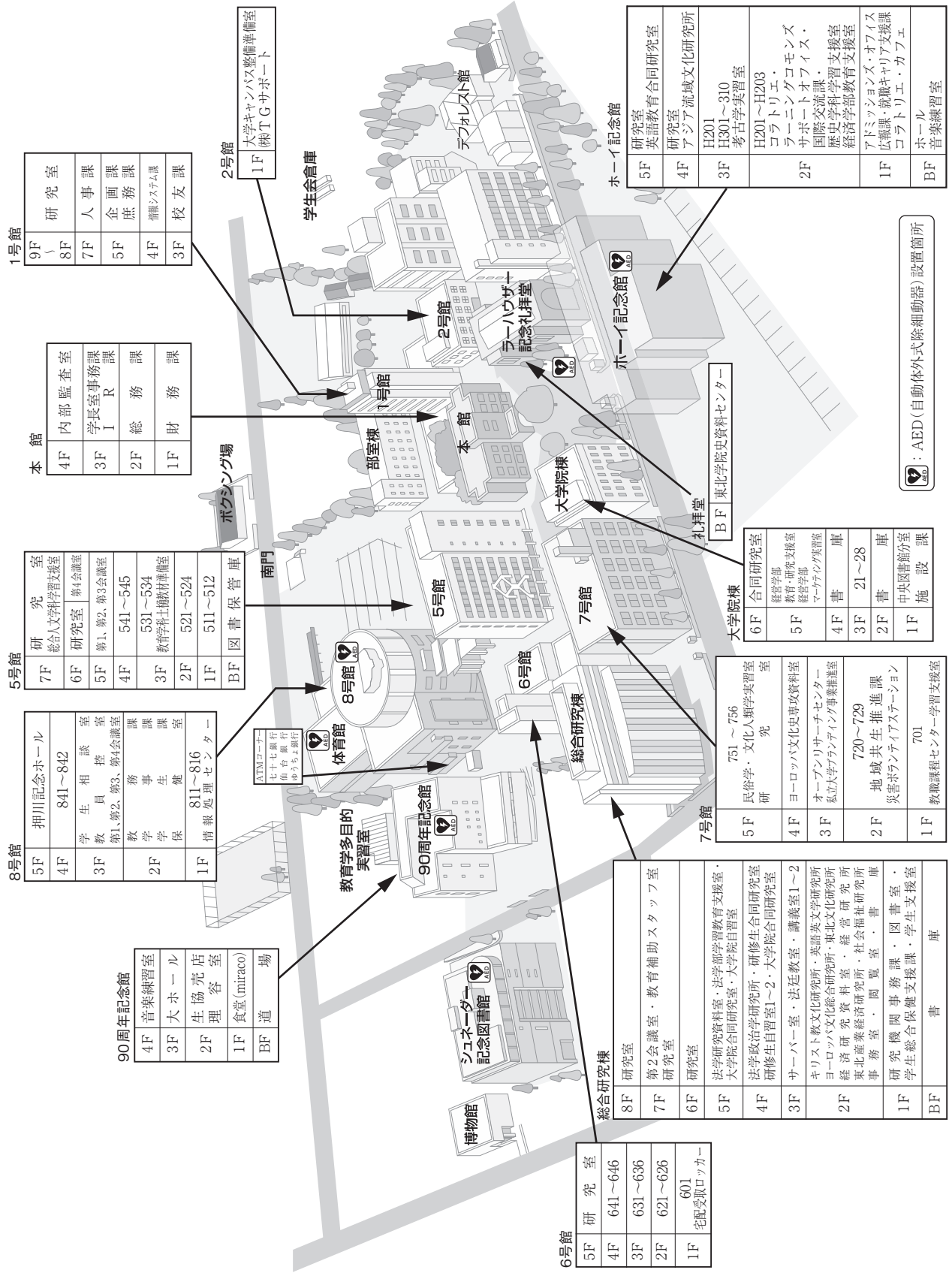
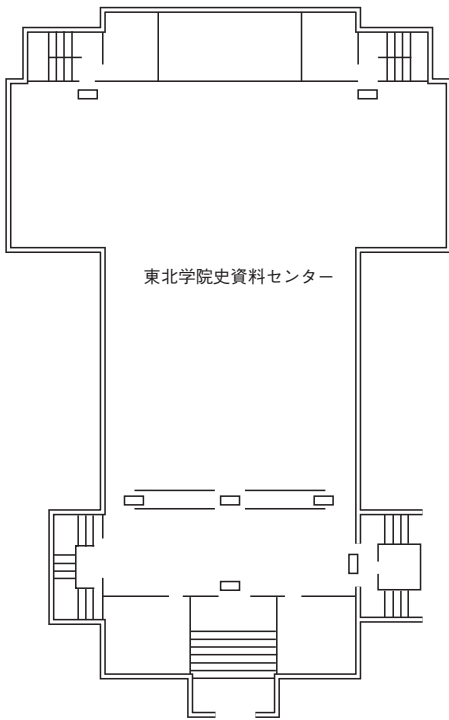


24. 学内案内図

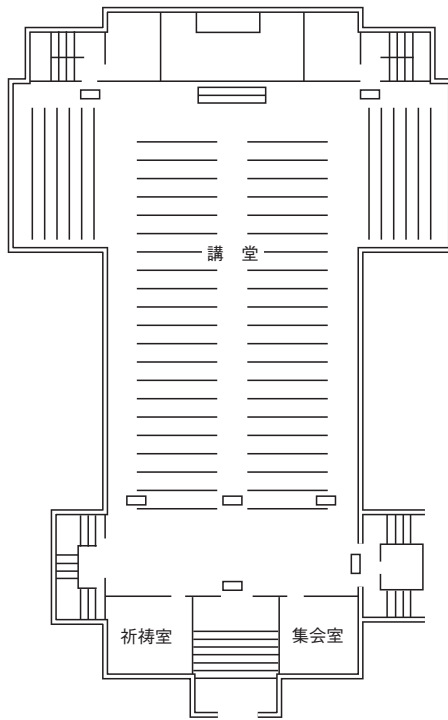
土樋キャンパス案内図



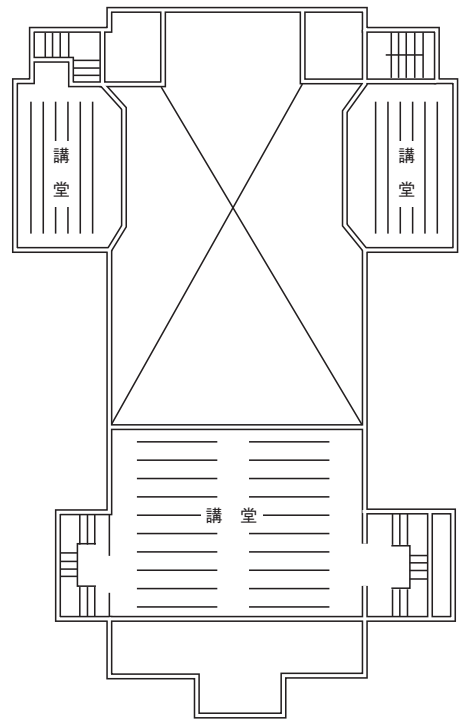
○ラーハウザー記念
東北学院礼拝堂



BF



1F



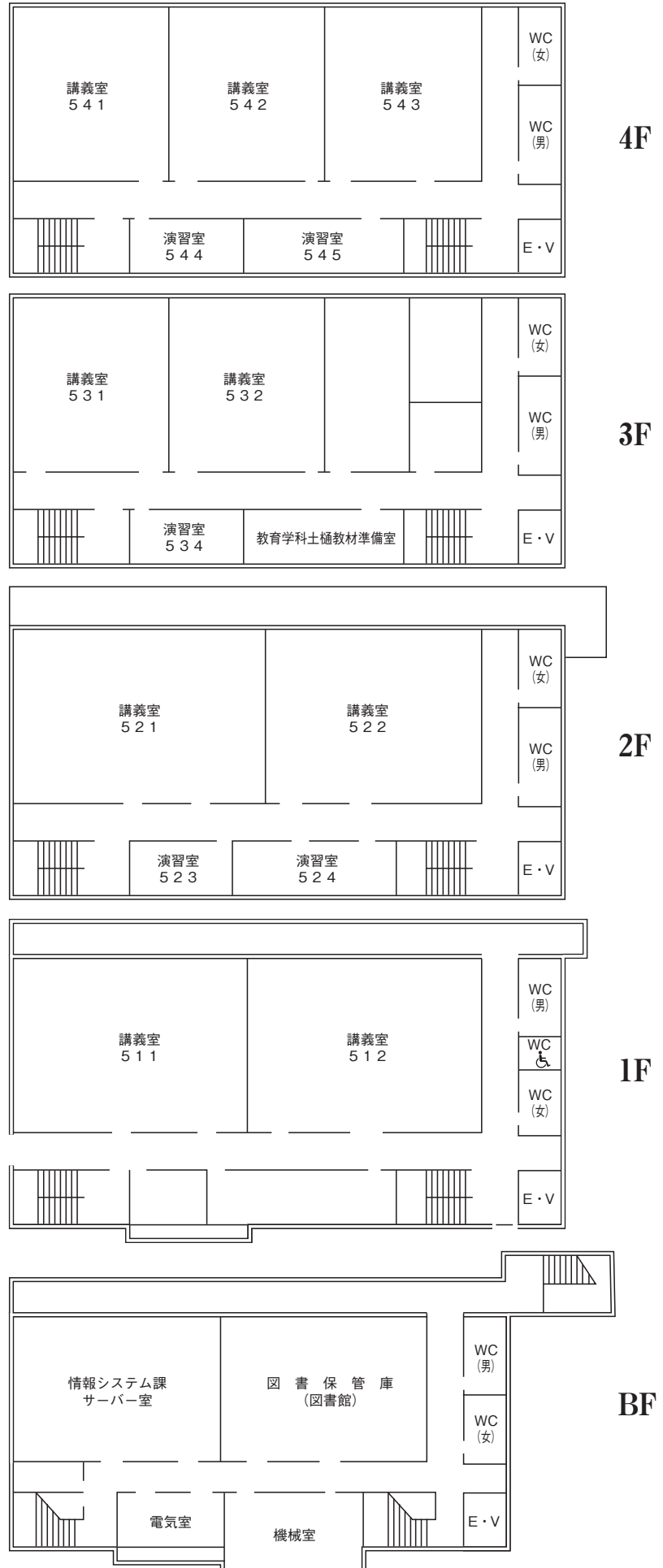
2F

○5号館

5F は会議室。

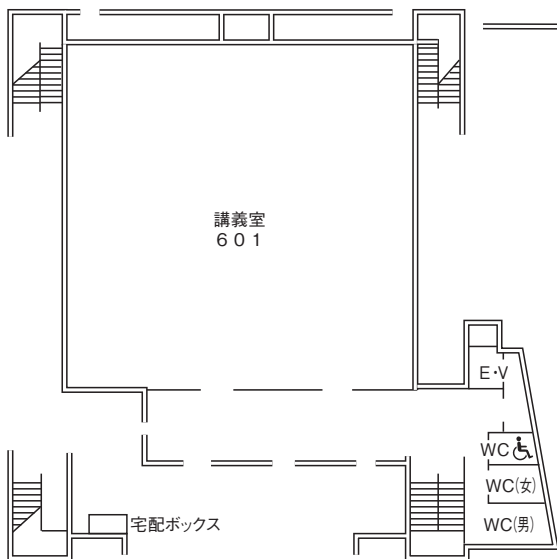
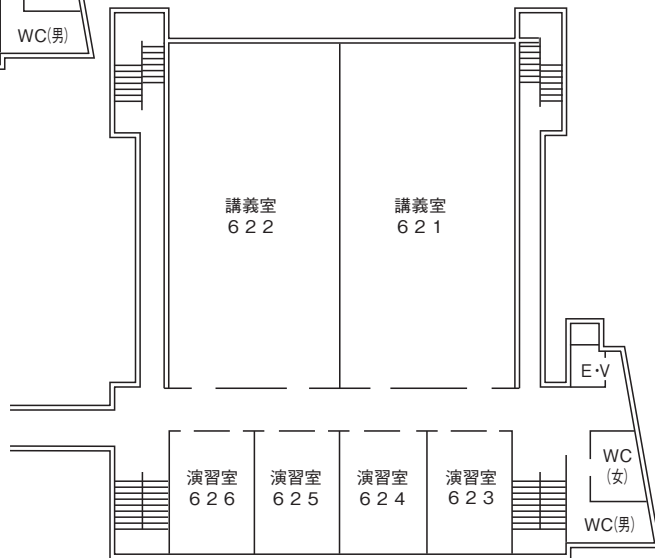
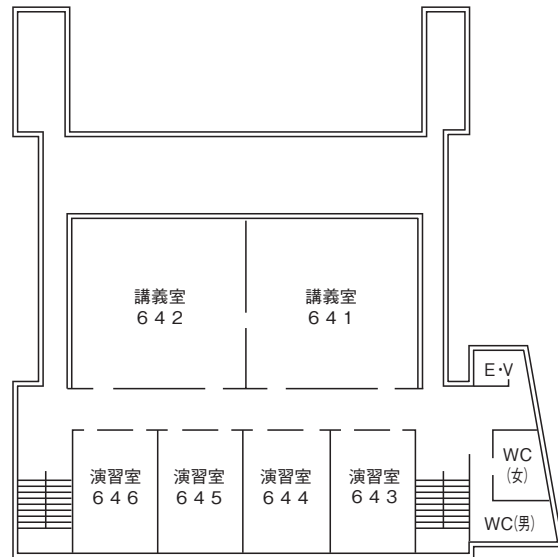
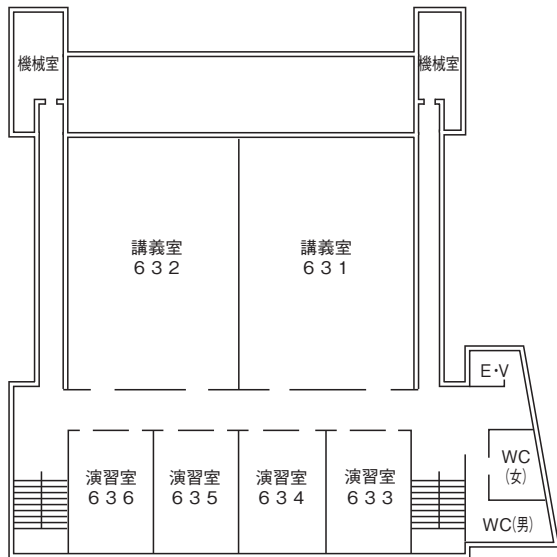
6F は 561 講義室、562 講義室、
研究室、法学政治学調査実習
室、法学部キャリアアップ支
援室。

7F は 571 講義室、研究室、
総合人文学科学習支援室。

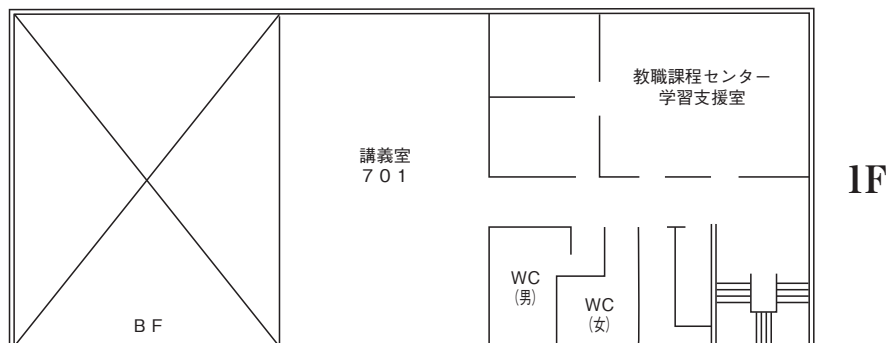
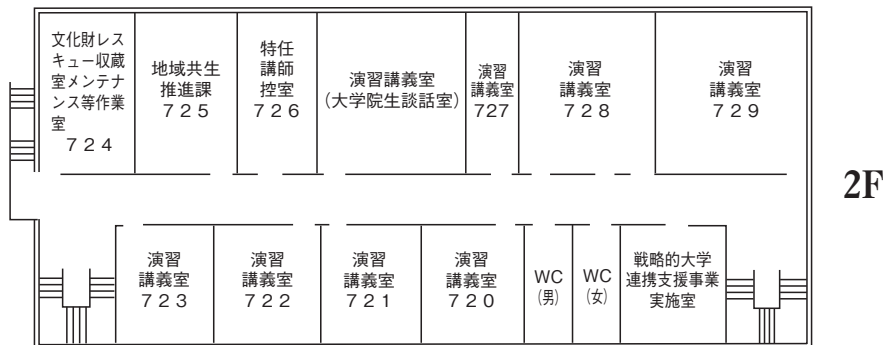
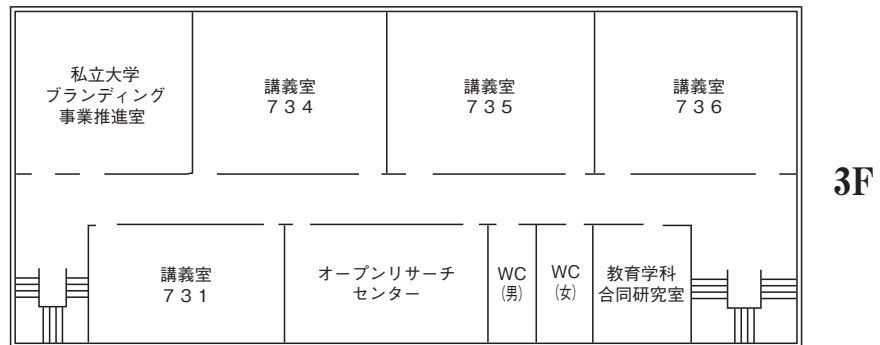
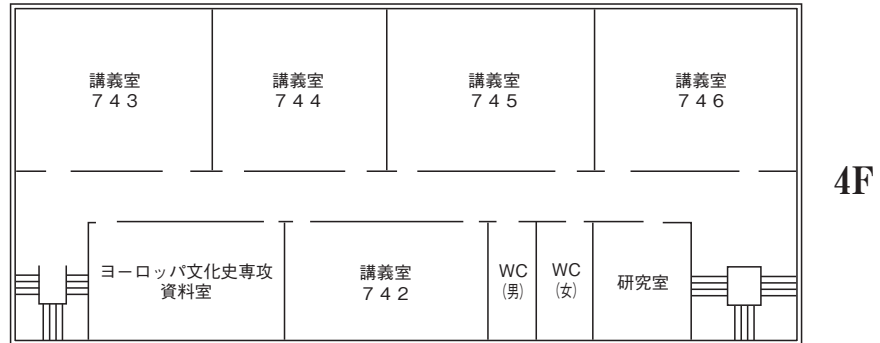
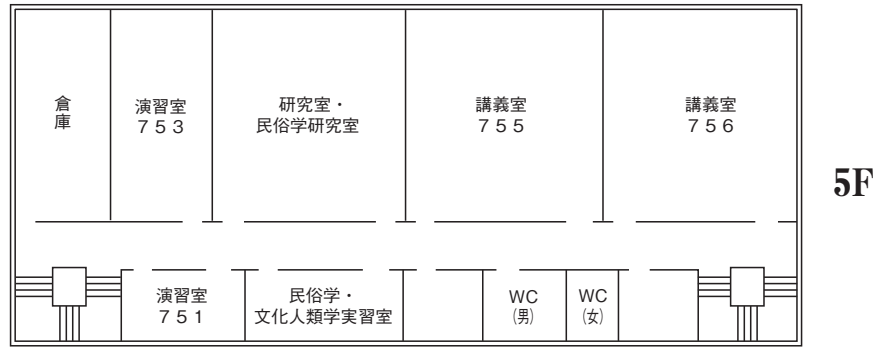


○6号館

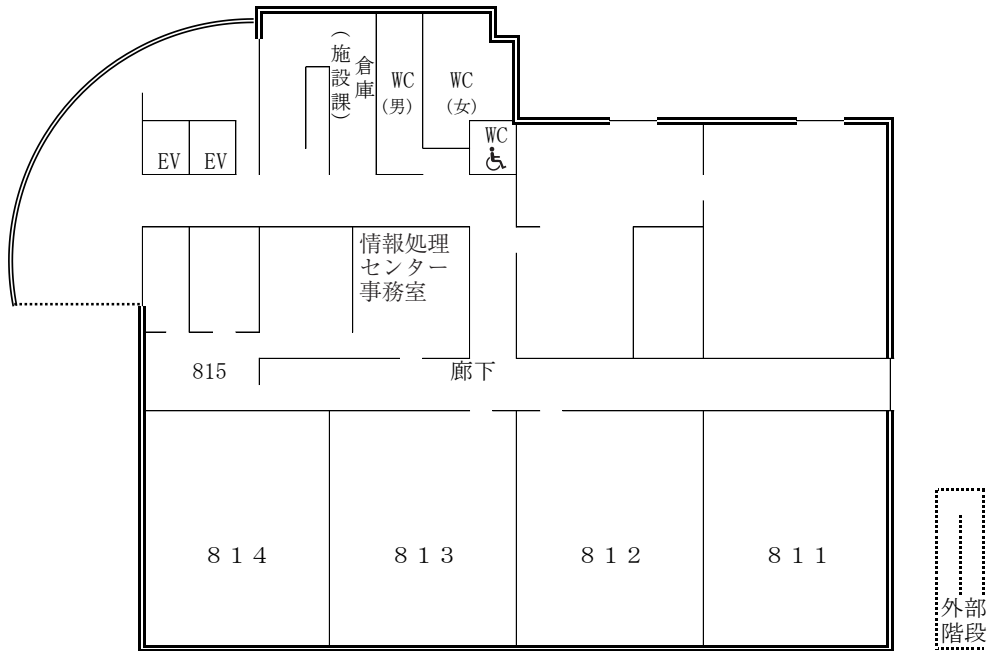
5F は研究室



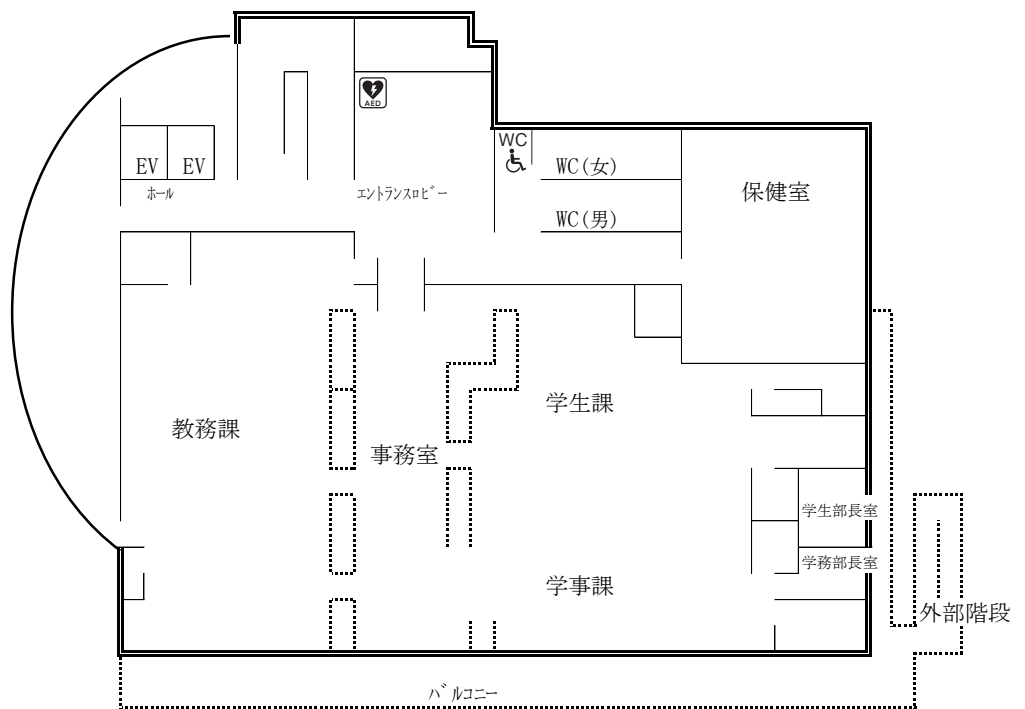
○7号館



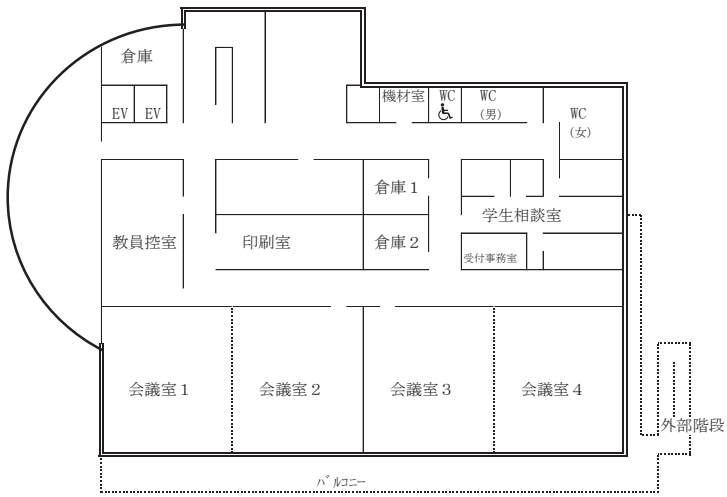
○8号館



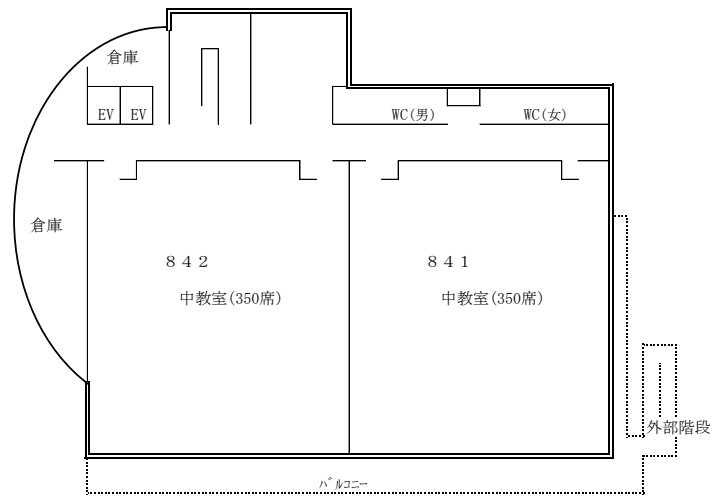
1F



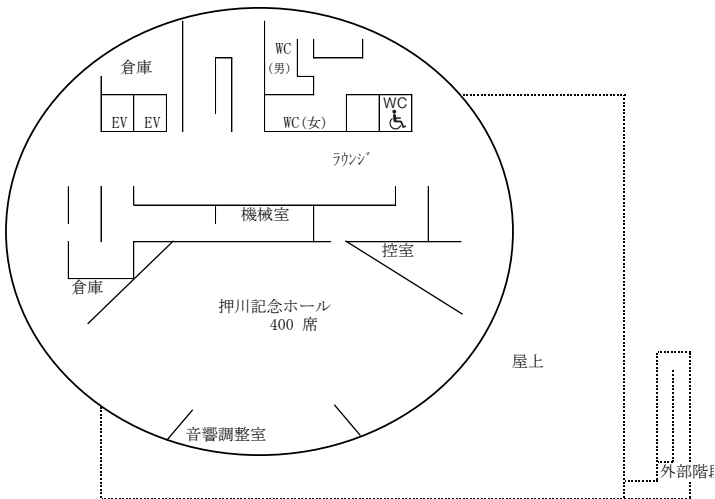
2F



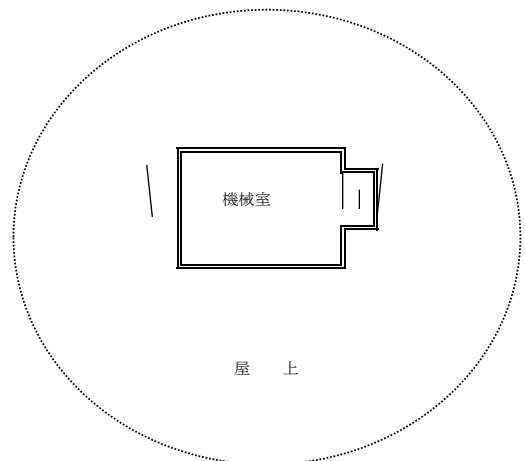
3F



4F

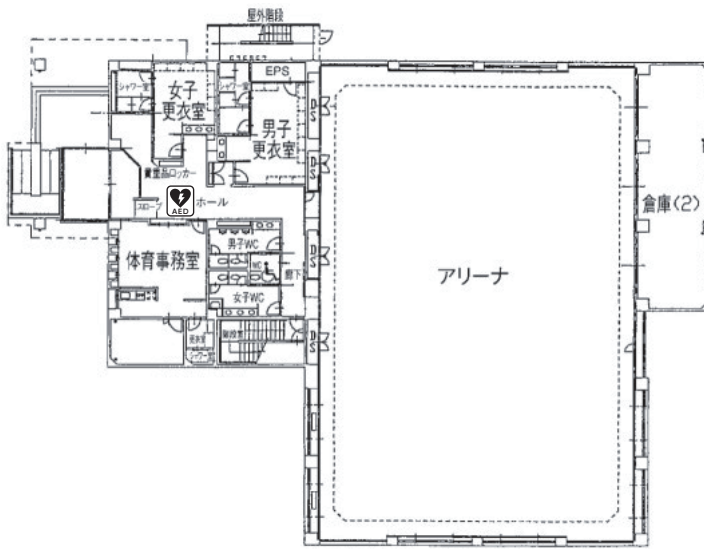


5F

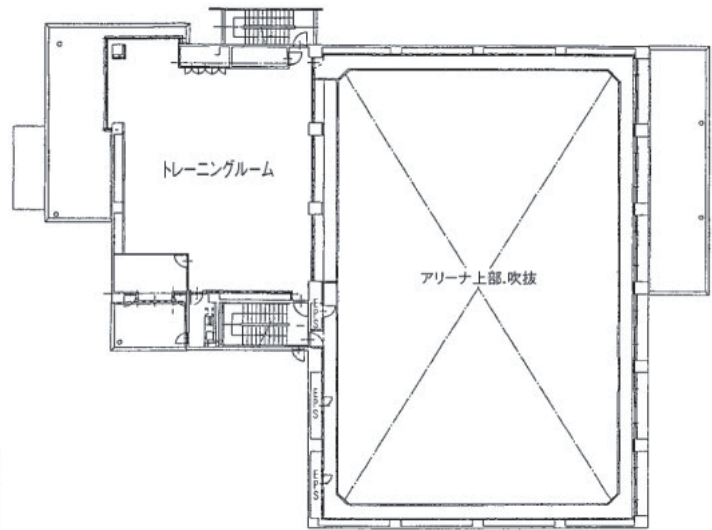


6F

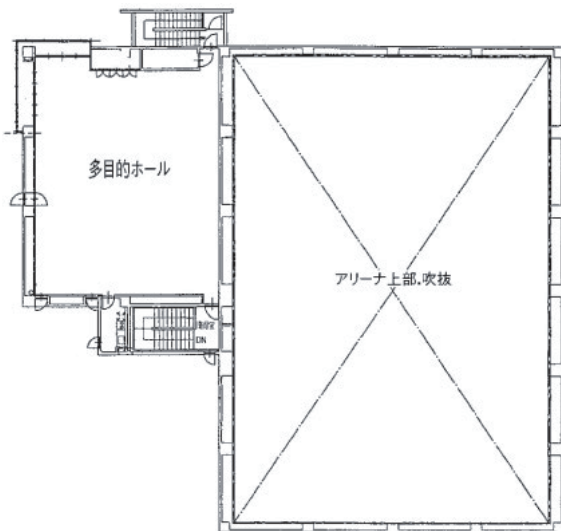
○体育館



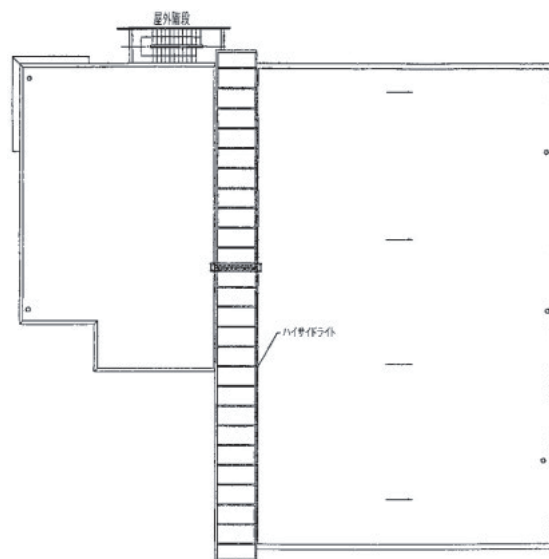
1F



2F

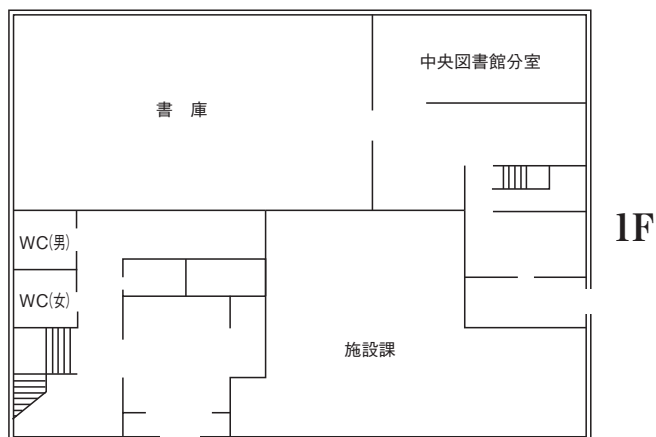
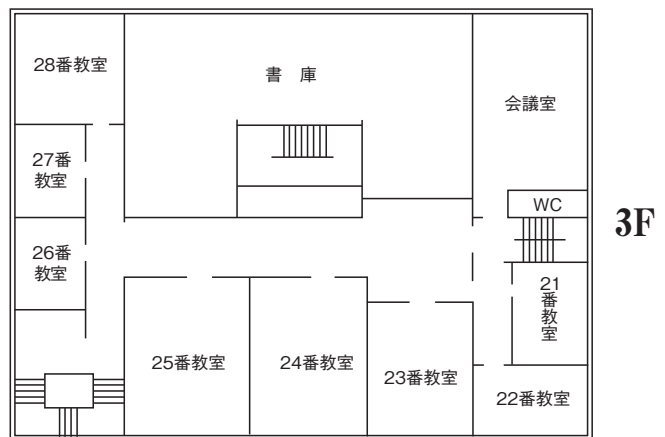
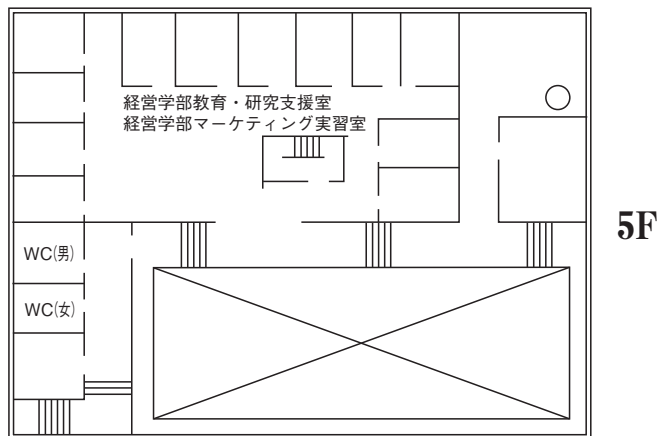
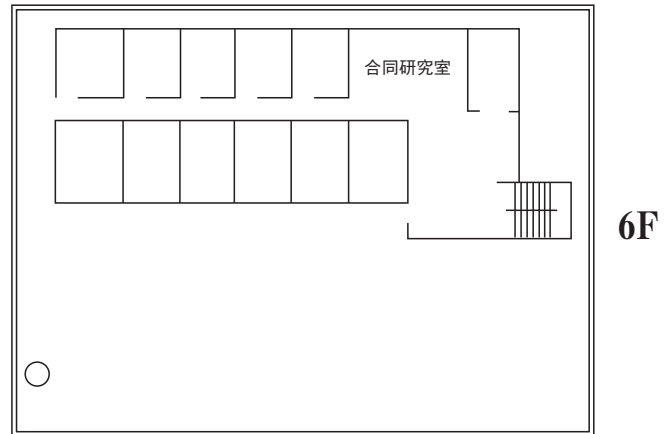


3F

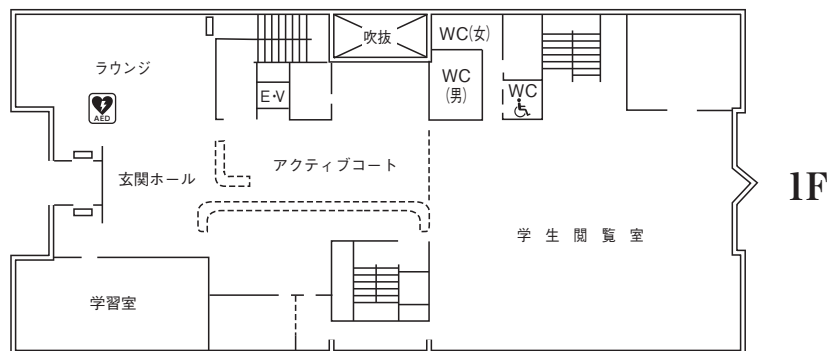
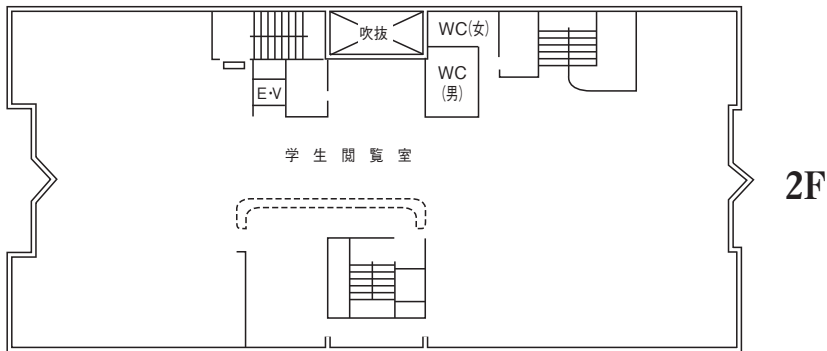
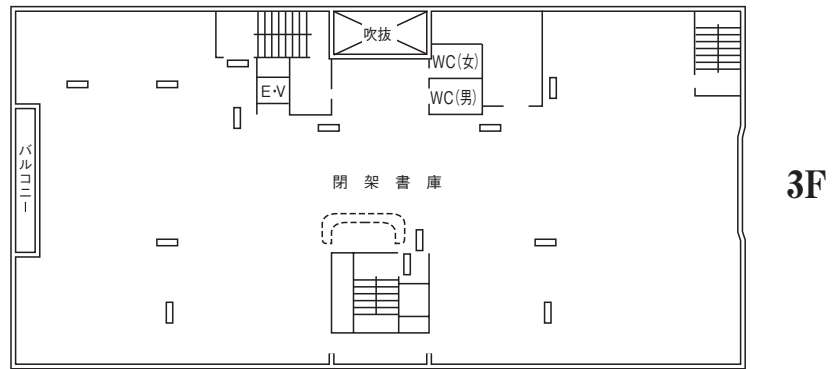
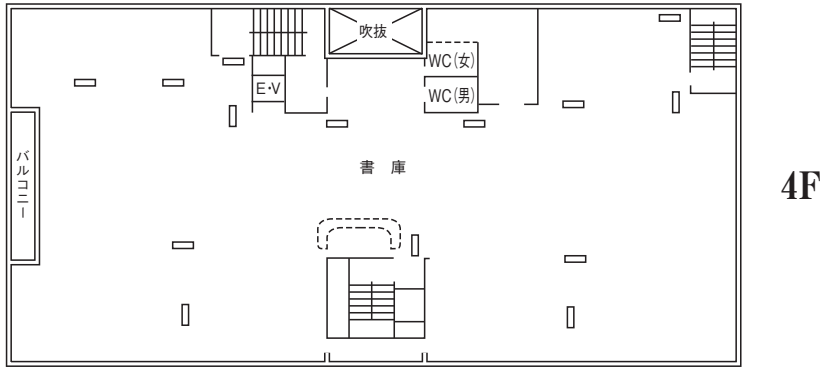
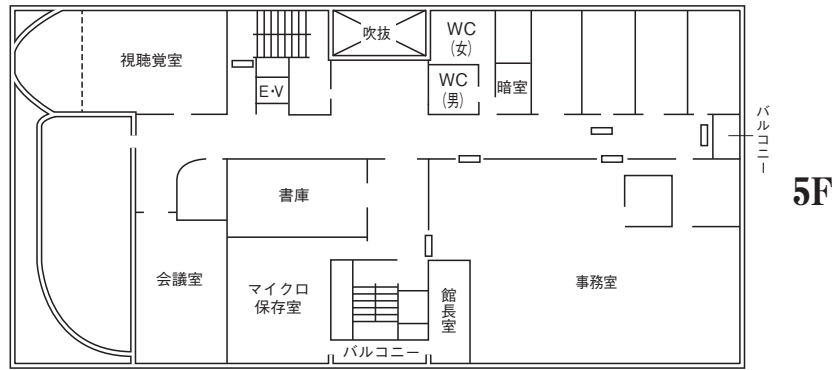


屋上

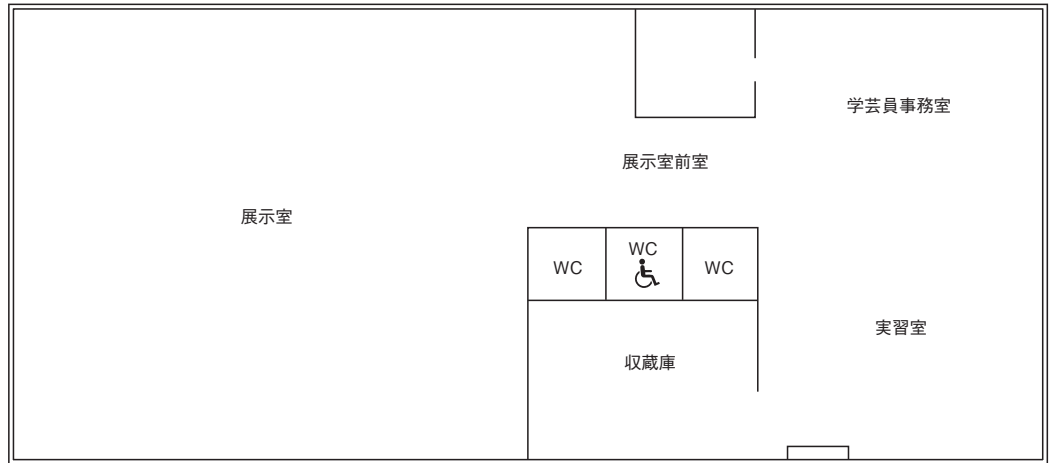
○大学院棟



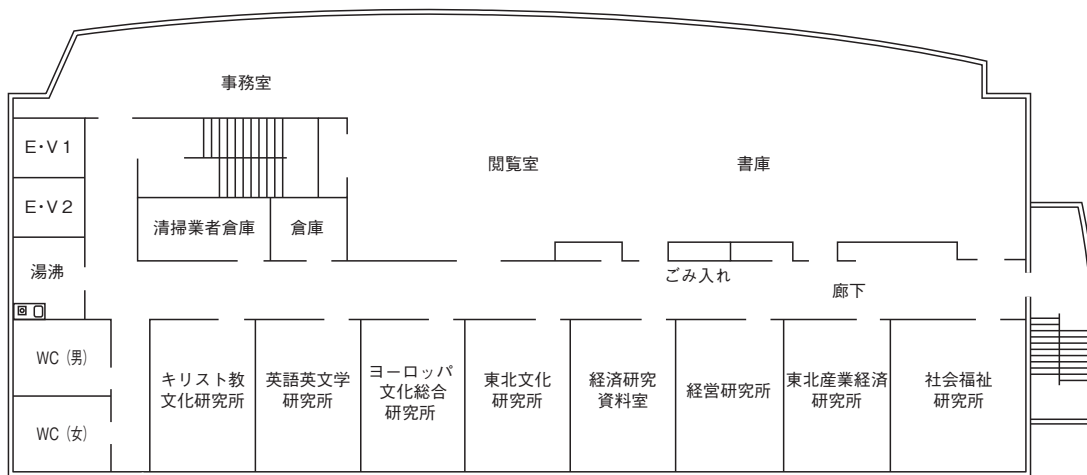
○シュネーダー
記念図書館



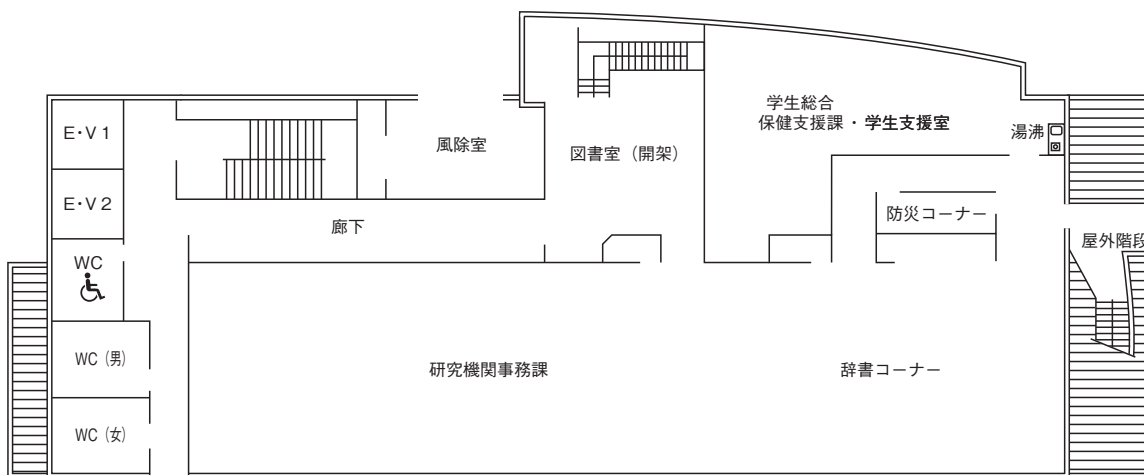
○博物館



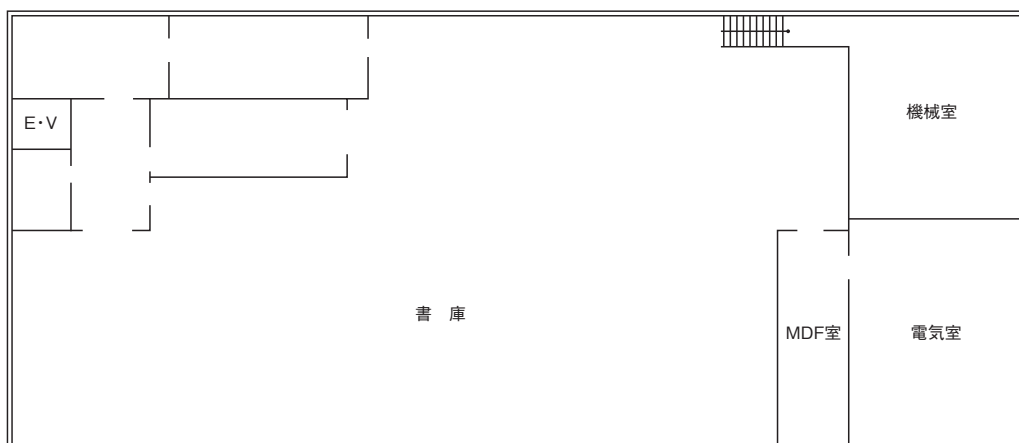
○総合研究棟



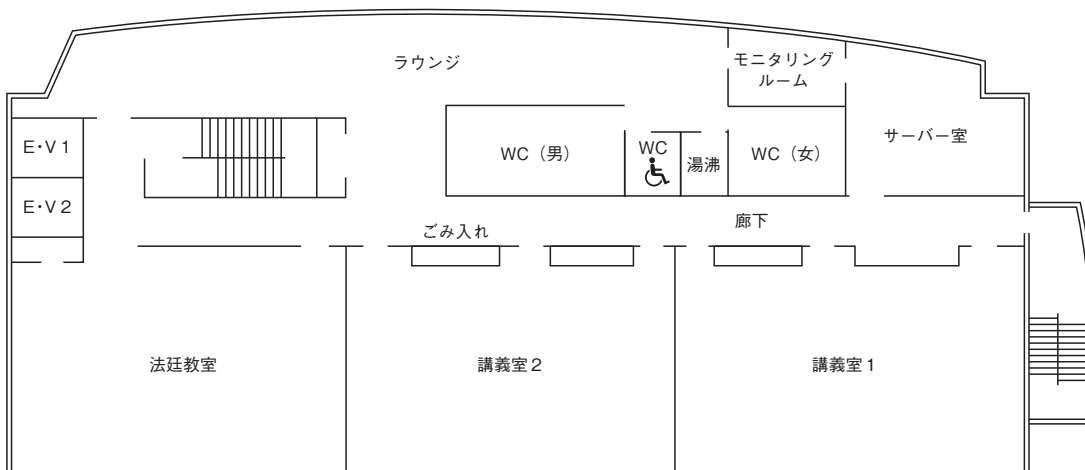
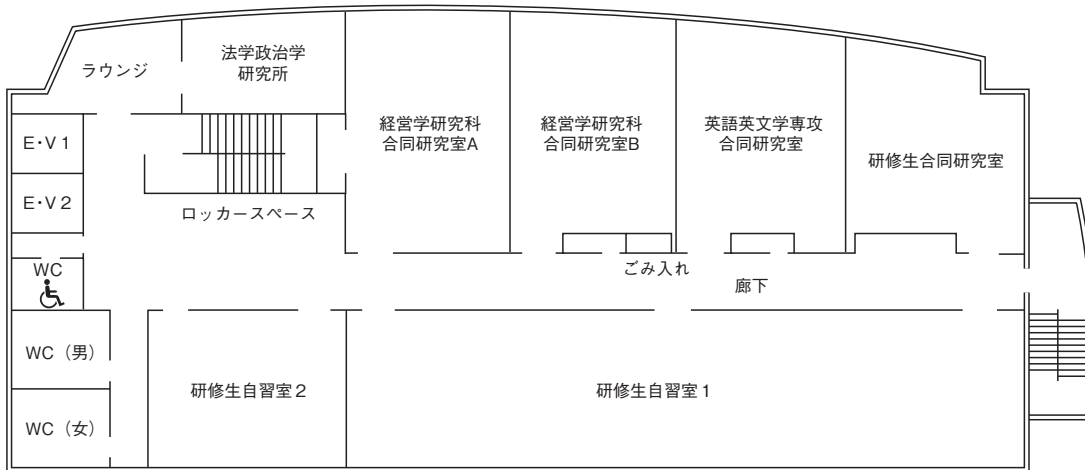
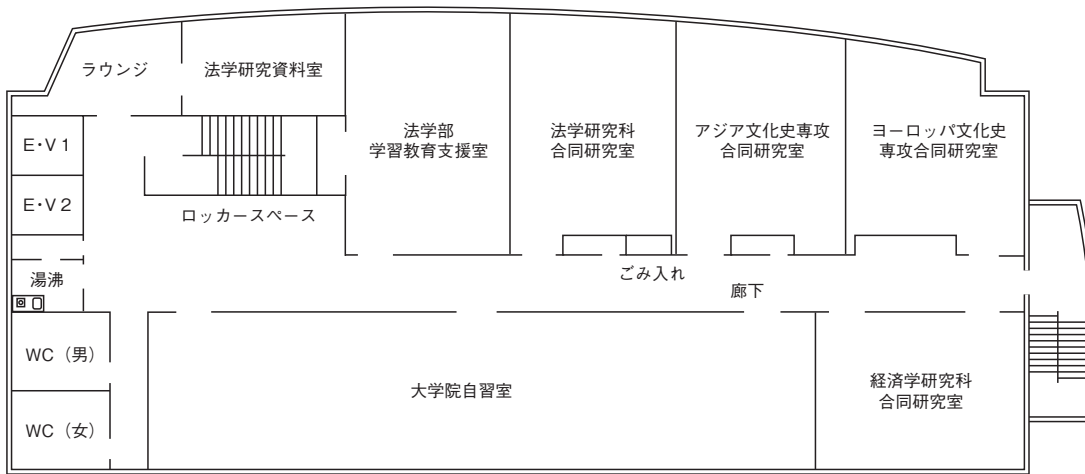
2F

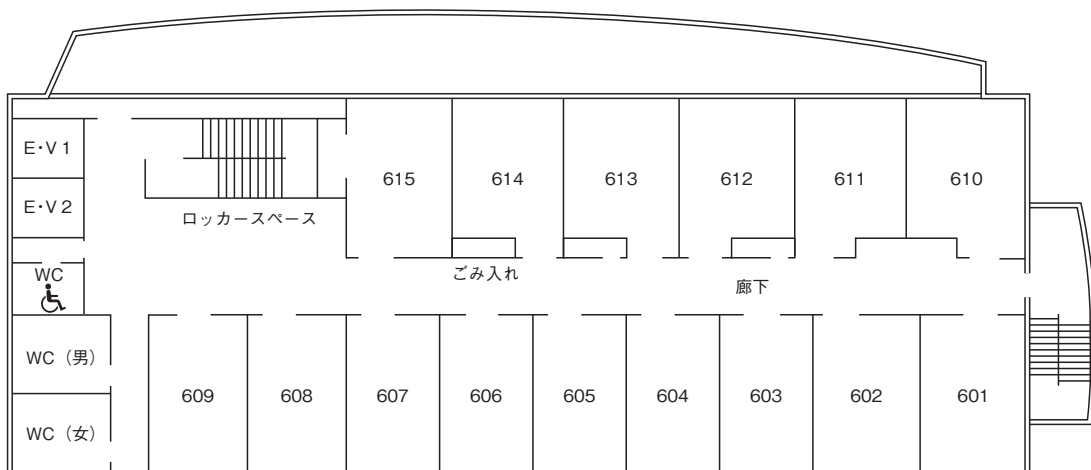
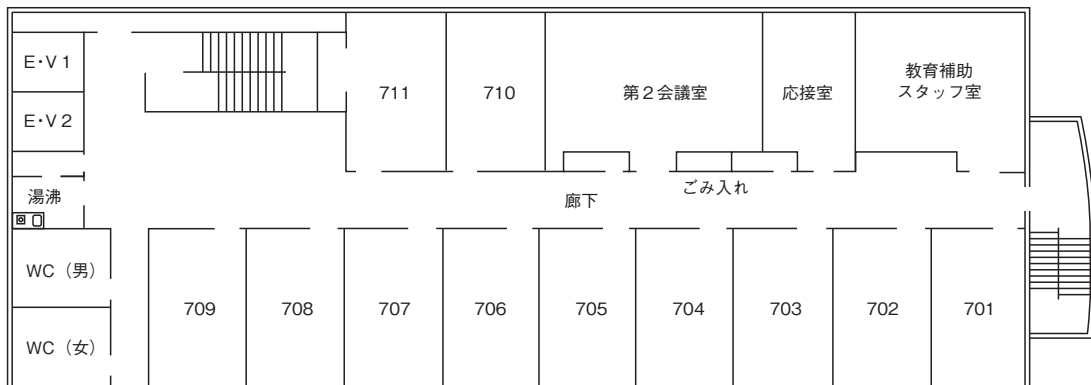
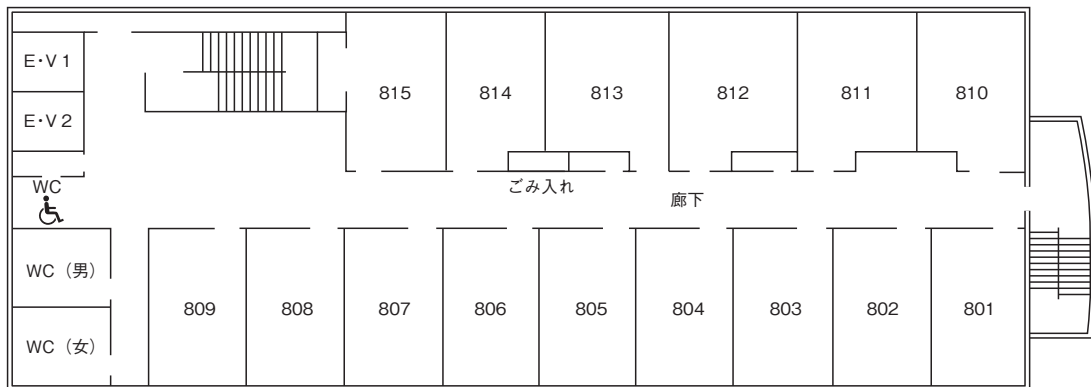


1F




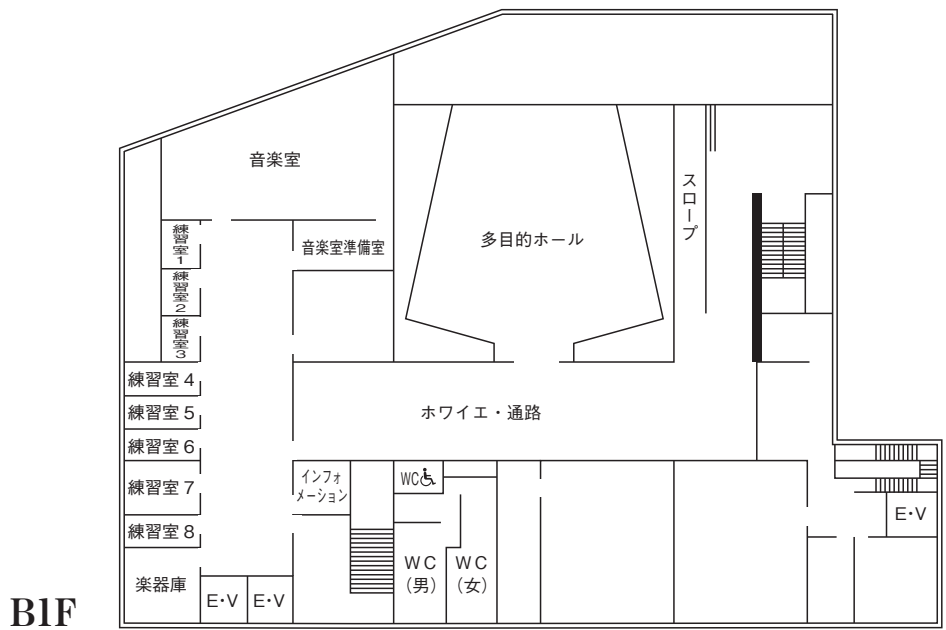
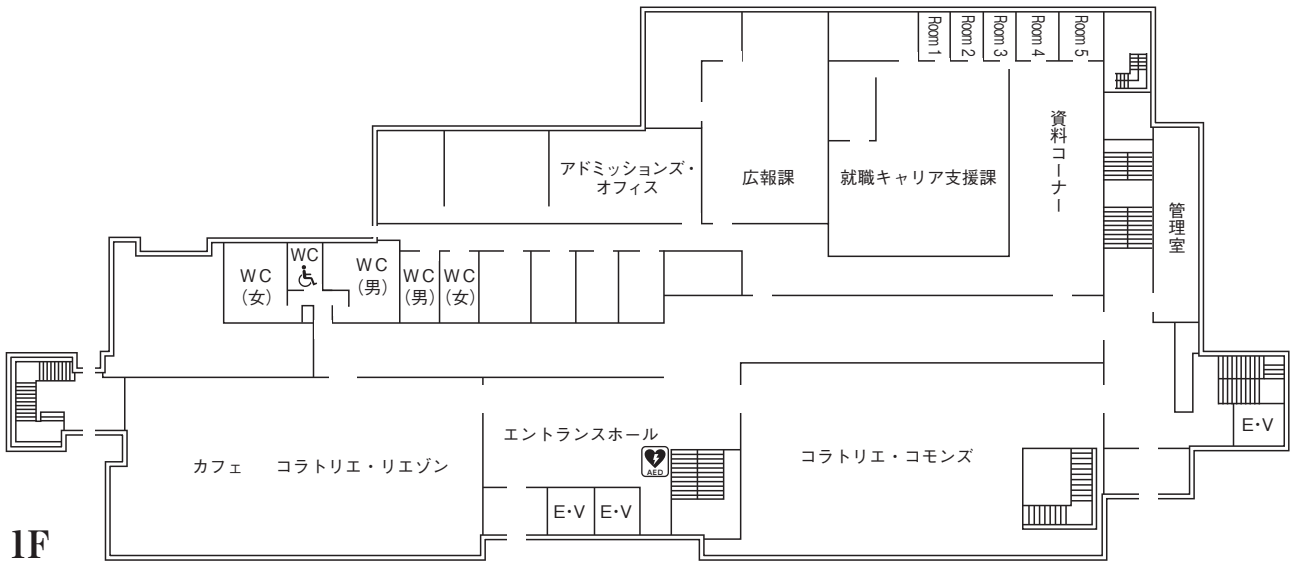
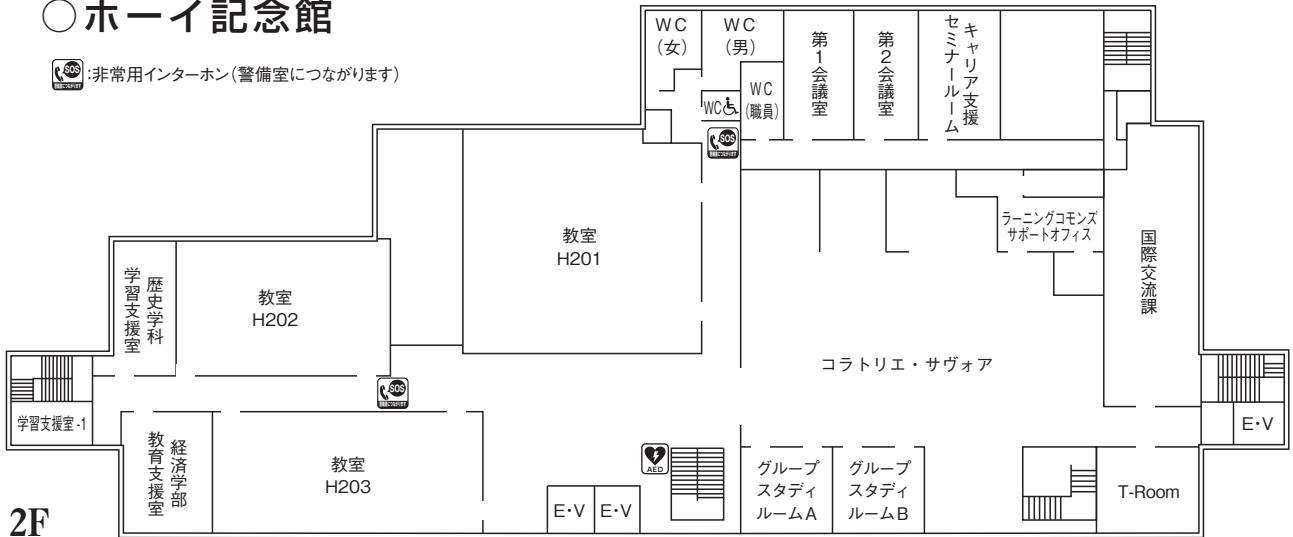
BF

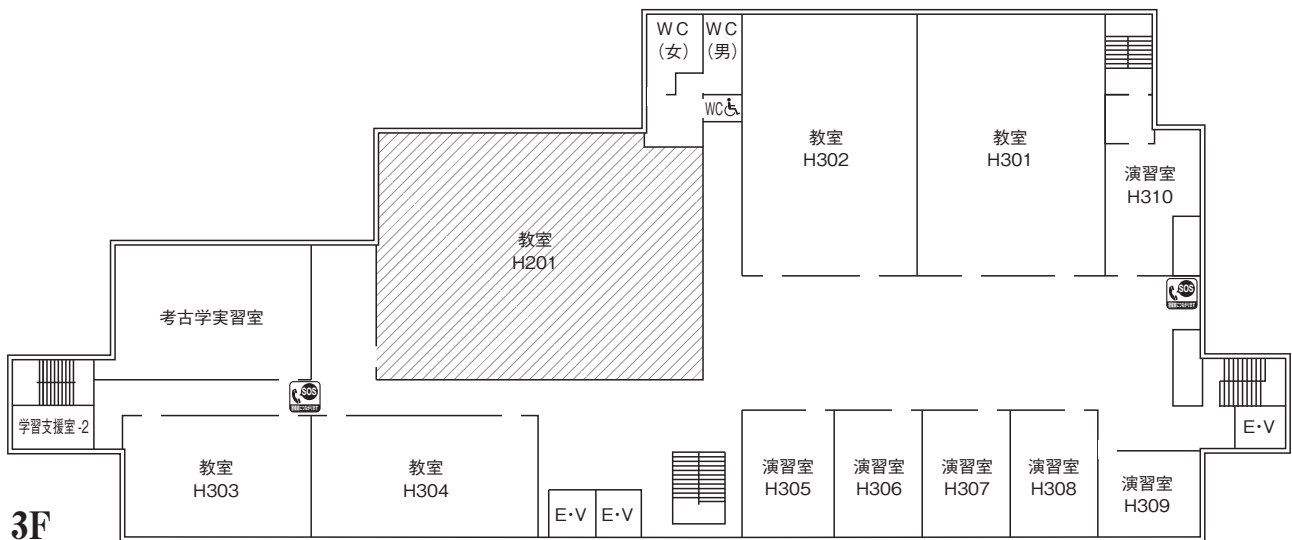
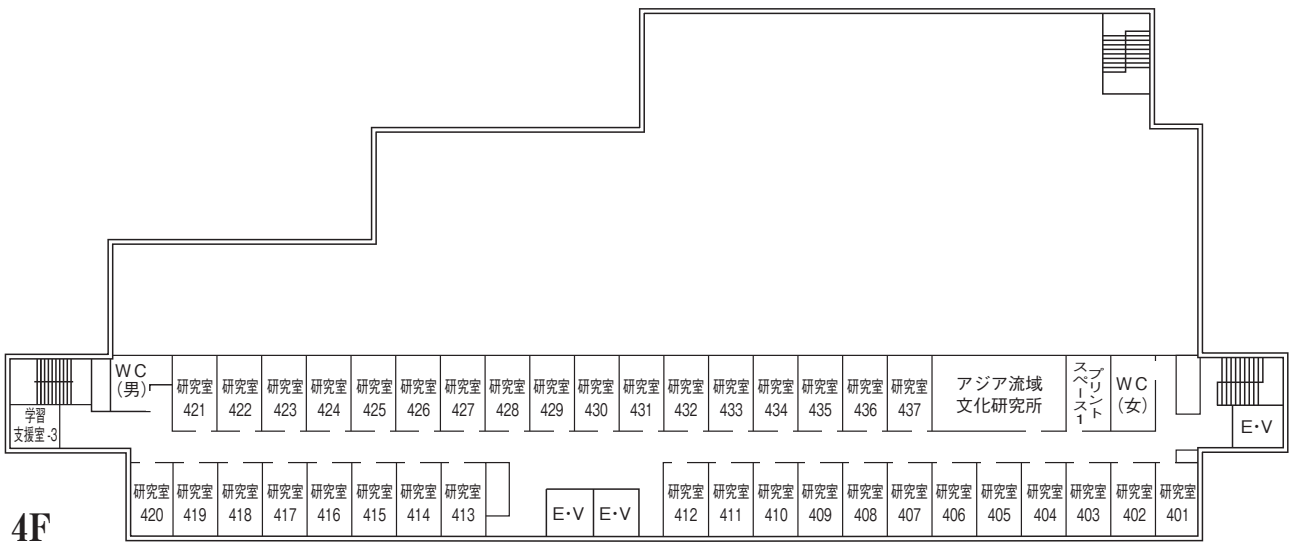
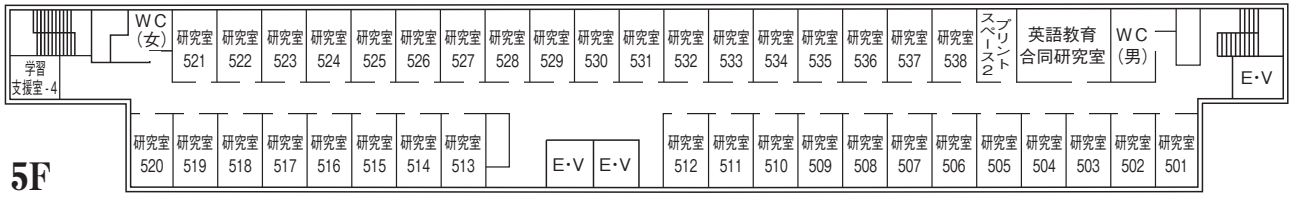




○ホーイ記念館

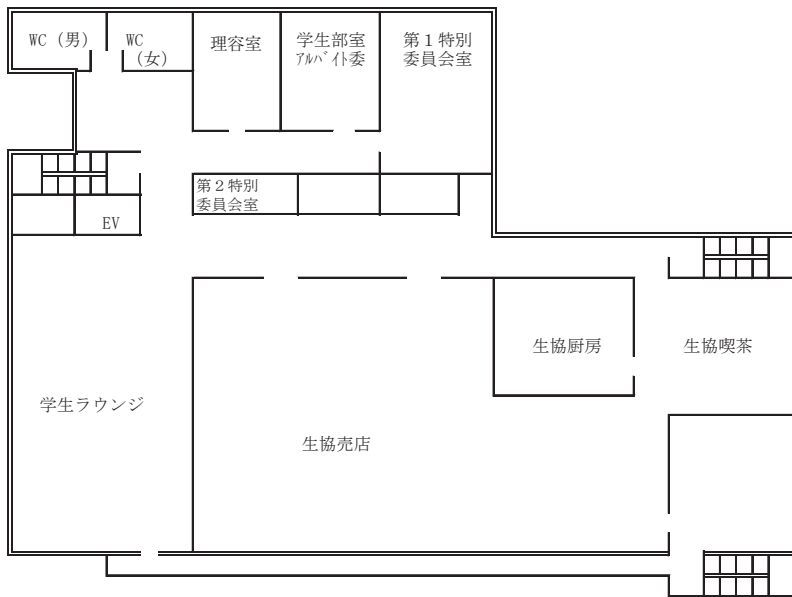
:非常用インターホン(警備室につながります)



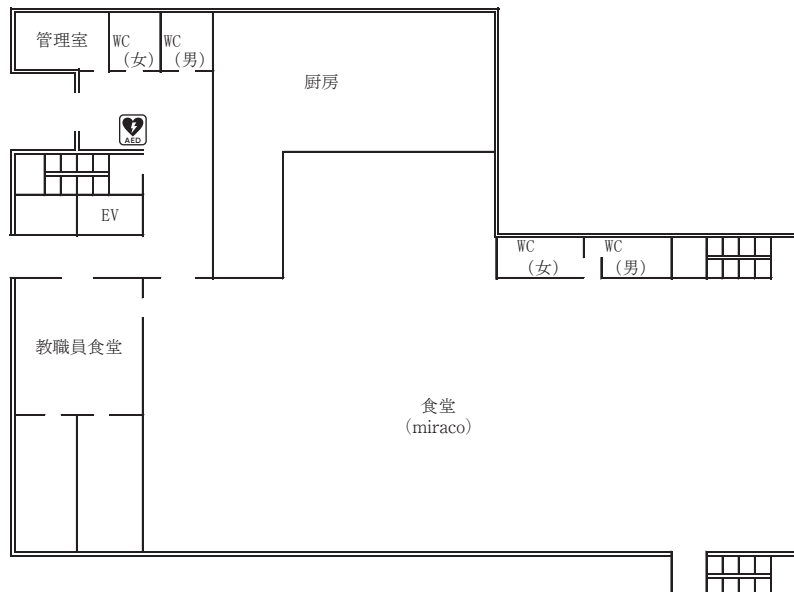


○90周年記念館

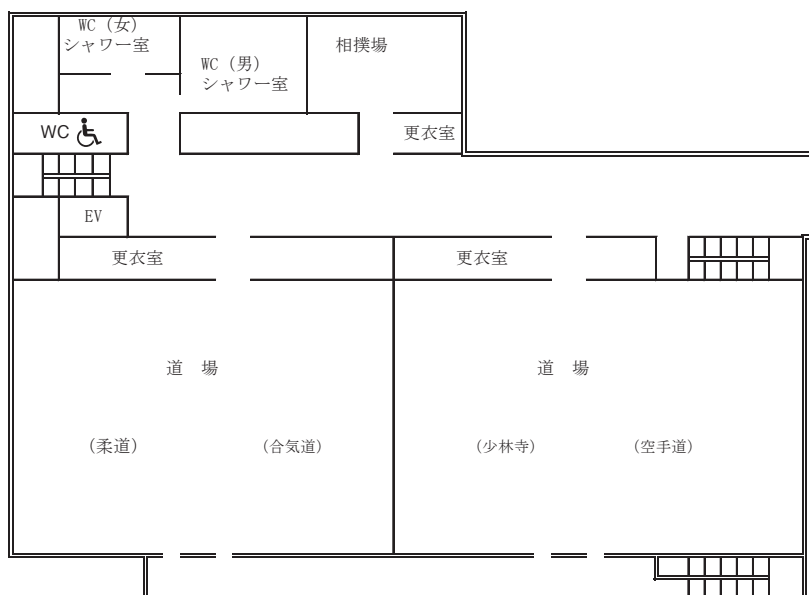
2F



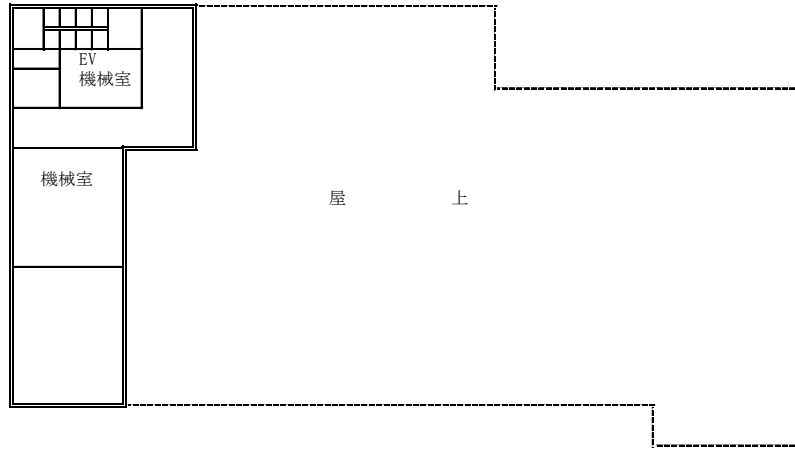
1F



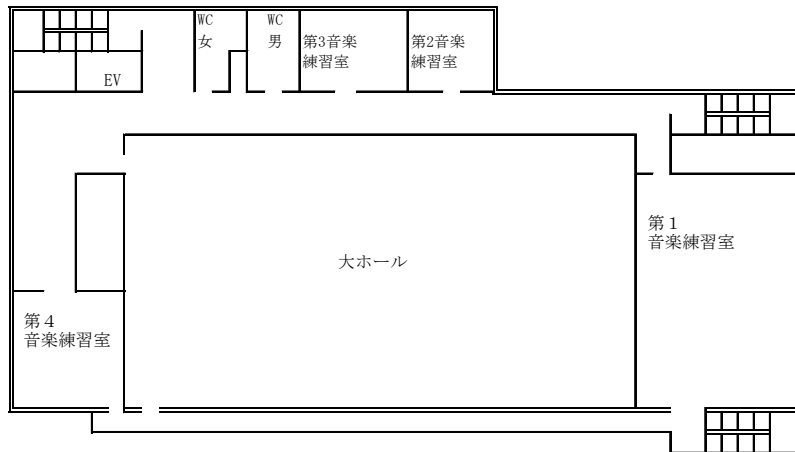
BF



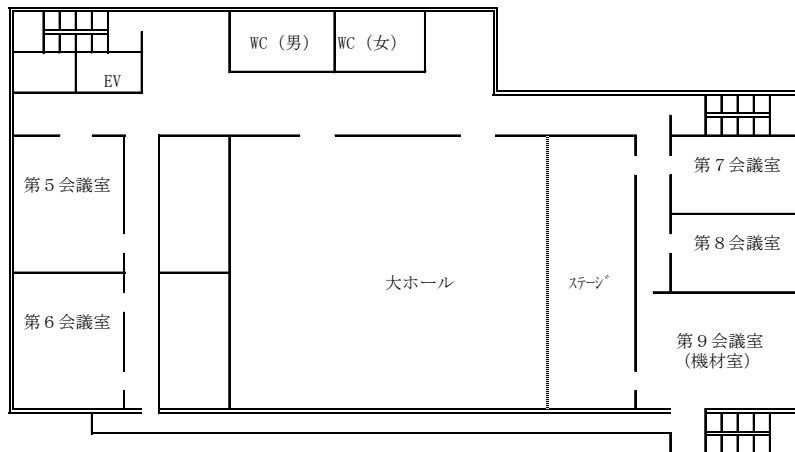
5F



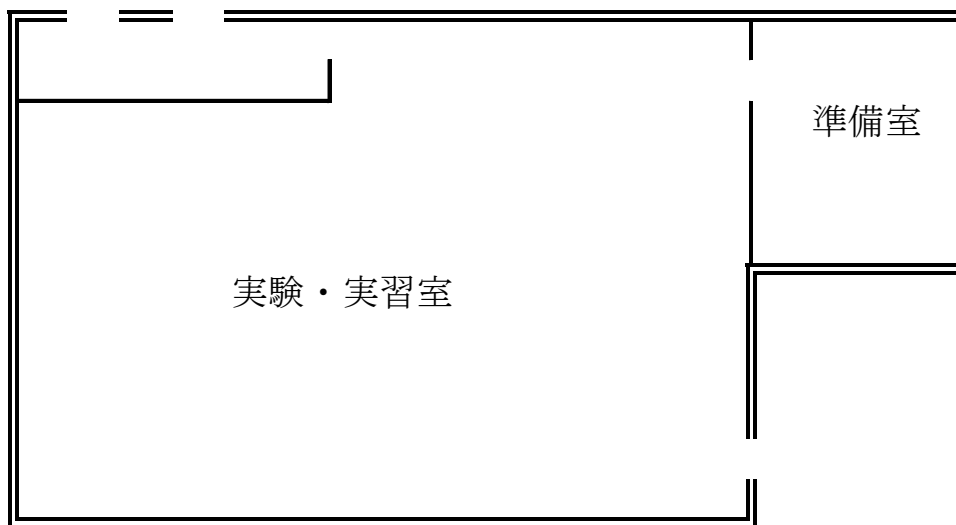
4F



3F



○教育学多目的実習室



緊急時の避難について

災害その他緊急の事態で避難する場合は、次の要領で行います。

- 1) 緊急事態の発生、避難誘導については、すべて大学から緊急放送でお知らせしますので、指示に従って冷静に行動して下さい。
- 2) 避難する場合は階段廊下等で通行渋滞をおこさないよう注意して下さい。(通路、階段、非常口等に荷物その他障害となる物を置かないで下さい。)
- 3) 平常から号館名、教室番号、非常口、階段、玄関等をよく覚えておいて下さい。

避難器具設備

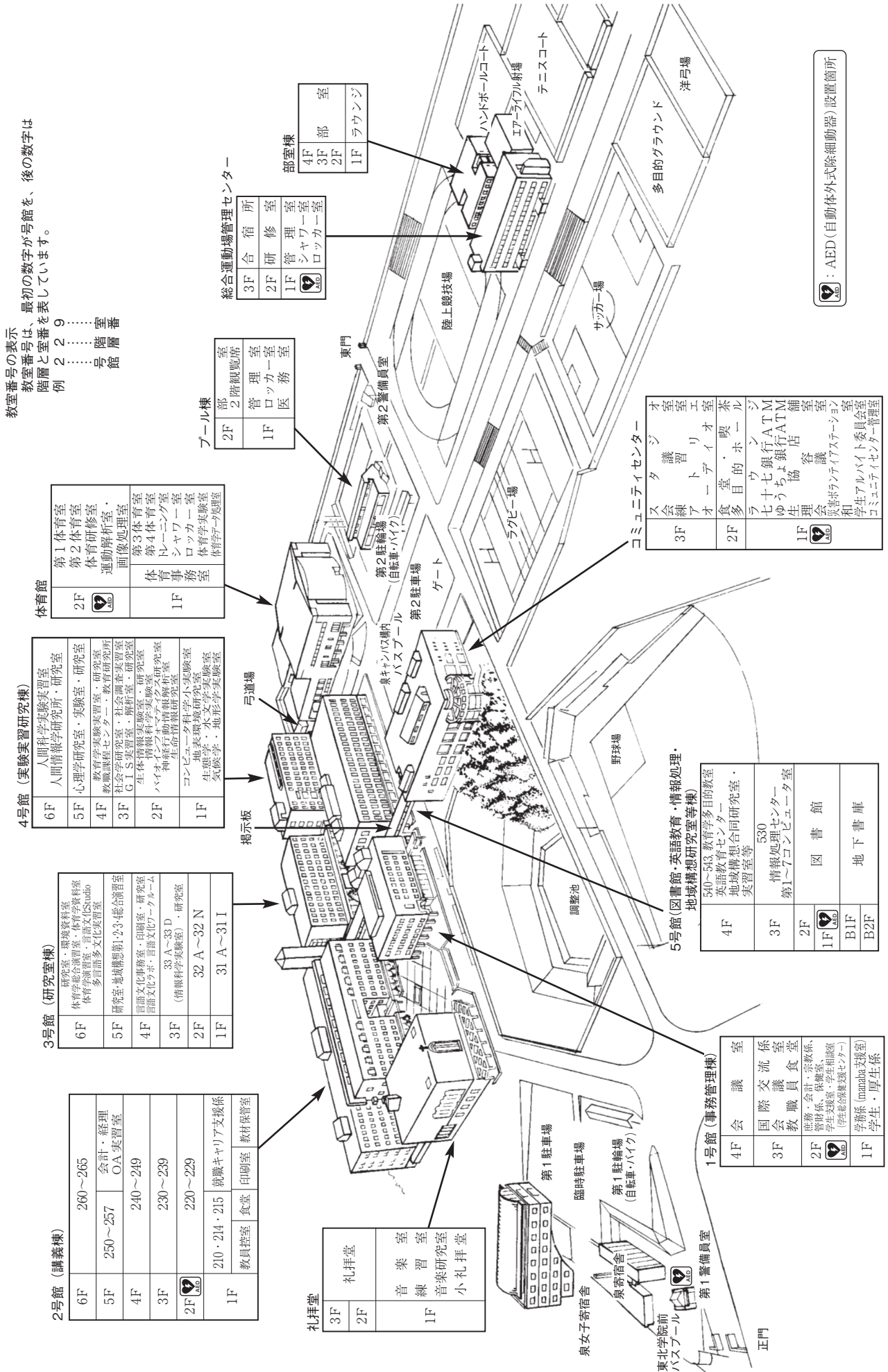
〈土樋キャンパス〉

| 建 物 | 階 数 | 設 置 場 所 | 品 名 | 数 量 | 備 考 |
|---------|-----|-----------------|--------|-----|-----|
| 大学院棟 | 4 階 | 東側 図書庫 | 緩 降 機 | 1 基 | 8m |
| | 5 階 | 〃 避難室 | 〃 | 1 〃 | 11m |
| | 屋 上 | 北側 西ベランダ | 〃 | 1 〃 | 14m |
| 7 号 館 | 3 階 | 北 オープンリサーチ・センター | 緩 降 機 | 1 基 | 7m |
| | 4 階 | 北 ヨーロッパ文化史専攻資料室 | 〃 | 1 〃 | 11m |
| | 5 階 | 北 民俗文化人類学実習室 | 〃 | 1 〃 | 14m |
| 5 号 館 | 2 階 | 西面 南側ベランダ | 折畳吊下梯子 | 1 基 | |
| | 3 階 | 〃 | 金属固定梯子 | 1 〃 | |
| | 4 階 | 〃 | 〃 | 1 〃 | |
| | 5 階 | 〃 | 〃 | 1 〃 | |
| | 6 階 | 〃 | 〃 | 1 〃 | |
| | 7 階 | 〃 | 〃 | 1 〃 | |
| 6 号 館 | 3 階 | 北側 ベランダ | 緩 降 機 | 1 基 | 9m |
| | 地 階 | 北側 ドライエリア(西面) | 梯 子 | 1 〃 | |
| | 4 階 | 北面 ベランダ | 〃 | 1 〃 | |
| 90周年記念館 | 地 階 | 北面 ドライエリア | 金属固定梯子 | 1 基 | |
| | 2 階 | 南面 西側ベランダ | 〃 | 1 〃 | |
| | 3 階 | 〃 | 〃 | 1 〃 | |
| | 4 階 | 〃 | 〃 | 1 〃 | |
| 図 書 館 | 地 階 | 北側 ドライエリア | 梯 子 | 1 基 | 19m |
| | 5 階 | 東側 廊下 | 緩 降 機 | 1 〃 | |
| 8 号 館 | 4 階 | 東側 ベランダ | 緩 降 機 | 1 基 | 13m |
| ホーイ記念館 | 3 階 | 北側 301教室 | 折畳式梯子 | 1 基 | |
| | | 〃 302教室 | 〃 | 1 〃 | |
| | | 〃 廊下 | 〃 | 1 〃 | |

※緩降機の設置されている部屋の入口には  避難器具 の表示があります。

泉キャンパス案内図

教室番号の表示
 教室番号は、最初の数字が号館を、後の数字は、
 階層と室番を表しています。
 例 2 2 9 ……室番
 ……階層
 ……号館



2号館 (講義棟)

| | | |
|----|-------------|--------------------------------|
| 6F | 260~265 | 会計・経理 OA実習室 |
| 5F | 250~257 | |
| 4F | 240~249 | |
| 3F | 230~239 | |
| 2F | 220~229 | |
| 1F | 210・214・215 | 就職キャリア支援係 教員控室 食堂 印刷室 教材保管室 |

3号館 (研究室棟)

| | |
|----|--|
| 6F | 研究寮・講義資料寮 体育学総合演習室・体育学研究室 体育学演習室・言語文化実習室 |
| 5F | 研究寮・地域連携1,2,3,4統合演習室 |
| 4F | 言語文化事務室・印刷室・研究室 言語文化ラウンジ・言語文化ワーキングルーム |
| 3F | 33 A~33 D (情報科学実習室)・研究室 |
| 2F | 32 A~32 N |
| 1F | 31 A~31 I |

4号館 (実験実習研究棟)

| | |
|----|---|
| 6F | 人間科学実験実習室 人間情報学研究所・研究室 |
| 5F | 心理学研究室・実験室・研究室 教育学実習実習室・教育研究研究所 |
| 4F | 社会科学研究室・社会調査実習室 GIS実習室・解剖室・研究室 |
| 3F | 生体情報実習室・研究室 情報科学実習室 情報科学実習室 情報科学実習室 |
| 2F | コンピュータ科学小実験室 地表面積実習室 生化学・水文学実習室 気候学・地形学実習室 |
| 1F | |

体育館

| | |
|----|--|
| 2F | 第1体育室 第2体育室 体育研修室 運動解剖室・ 画像処理室 |
| 1F | 体育事務室 体育学実習室 体育学実習室 |

プール棟

| | |
|----|-----------------------|
| 2F | 2階観覧席 管理室 ロッカー室 |
| 1F | 医務室 |

礼拝堂

| | |
|----|---------------|
| 3F | 礼拝堂 |
| 2F | 音楽室 音楽練習室 |
| 1F | 音楽研究室 小礼拝堂 |

部室棟

| | |
|----|------|
| 4F | 部室 |
| 3F | 部室 |
| 2F | 部室 |
| 1F | ラウンジ |

総合運動場管理センター

| | |
|----|--------------|
| 3F | 合宿所 |
| 2F | 管理室 ロッカー室 |
| 1F | 管理室 ロッカー室 |

コミュニティセンター

| | |
|----|--------------------------------------|
| 3F | 会議室 研修室 オーストラリア会 多目的ホール |
| 2F | 多目的ホール 多目的ホール 多目的ホール 多目的ホール |
| 1F | 多目的ホール 多目的ホール 多目的ホール 多目的ホール |

5号館 (図書館・英語教育・情報処理・地域構想研究室等棟)

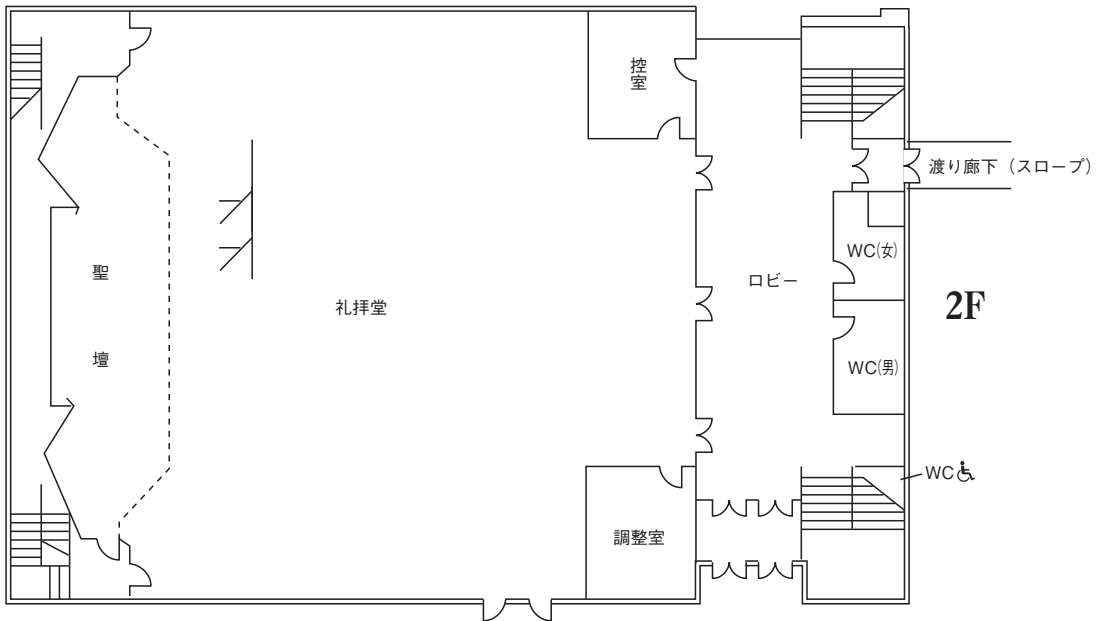
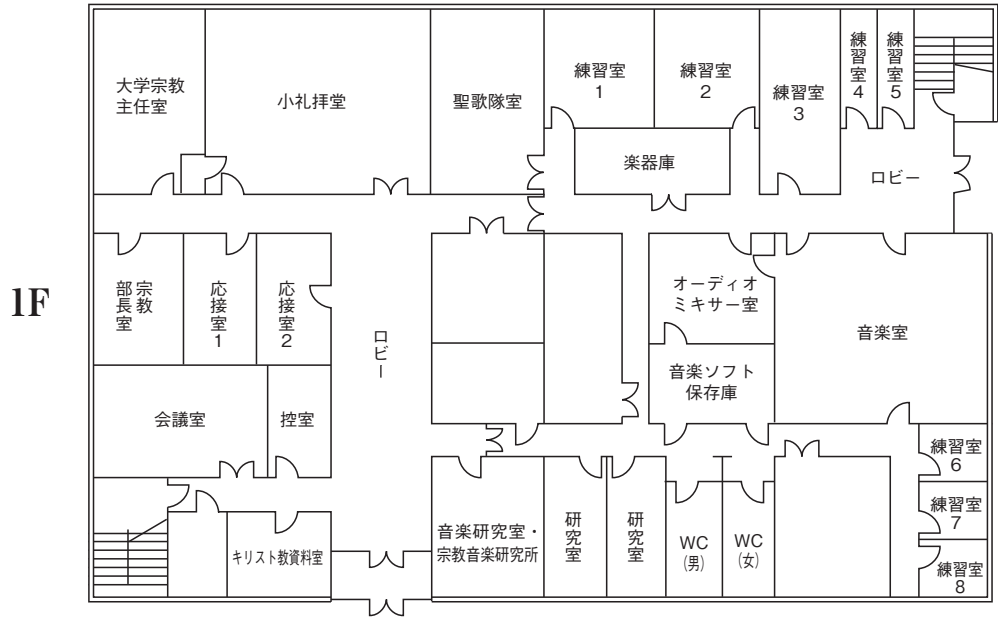
| | |
|-----|--|
| 4F | 540~543 教育学多目的教室 英語教育センター 地域構想合同研究室・ 実習室等 |
| 3F | 情報処理センター 第1~7コンピュータ室 |
| 2F | 図書館 |
| 1F | 図書館 |
| B1F | 地下書庫 |
| B2F | 地下書庫 |

1号館 (事務管理棟)

| | |
|----|---------------------------|
| 4F | 会議室 国際交流室 国際会議室 |
| 3F | 国際会議室 国際会議室 |
| 2F | 職員食堂 職員食堂 職員食堂 |
| 1F | 事務系 (manaba支援室) 学生・厚生係 |

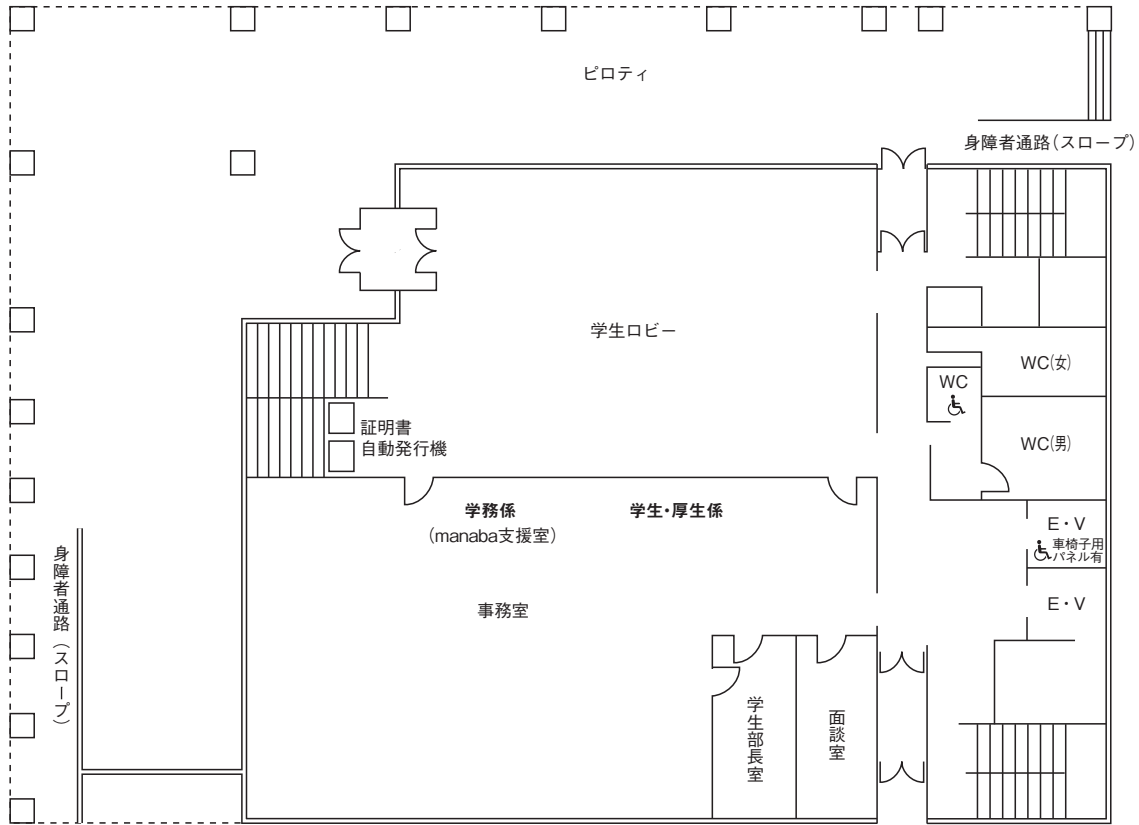
: AED (自動体外式除細動器) 設置箇所

○礼拝堂

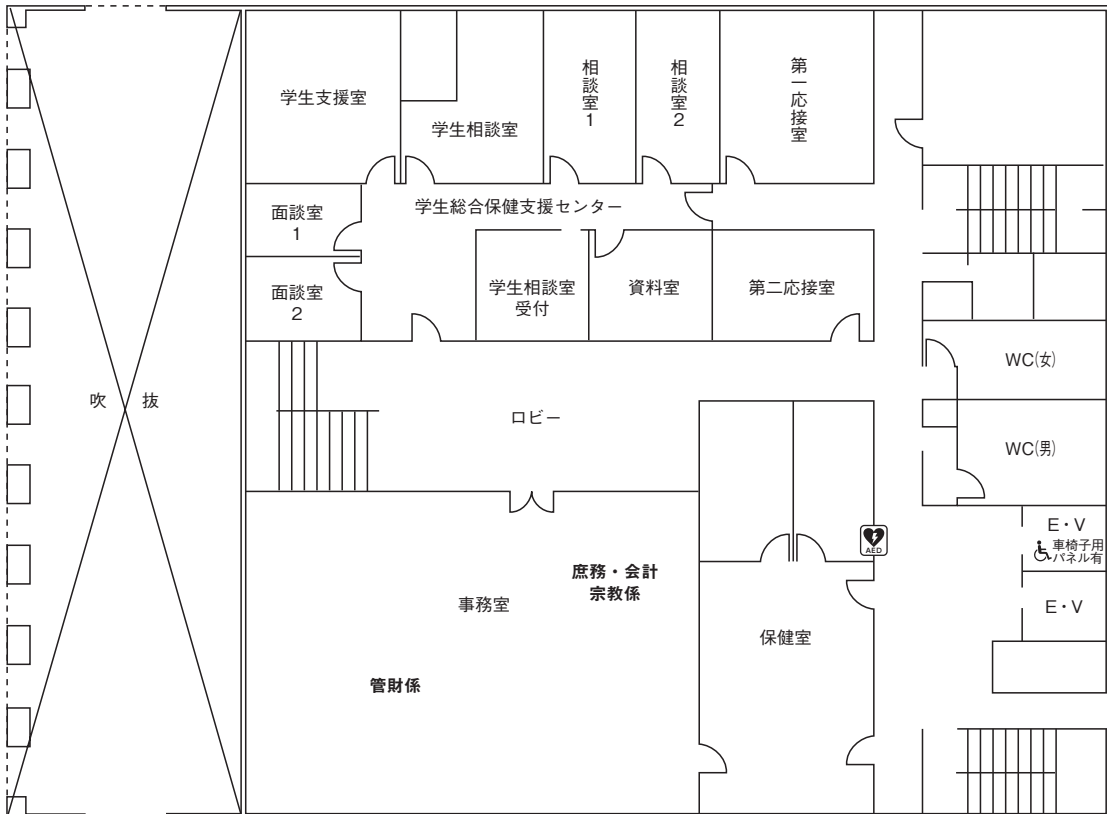


3F は座席

○ 1号館（事務管理棟）



1F

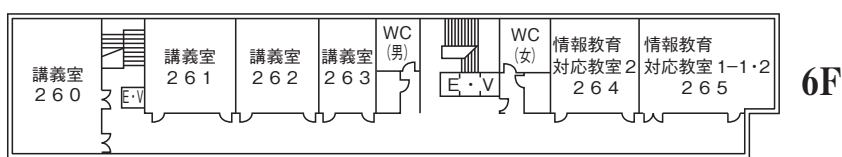
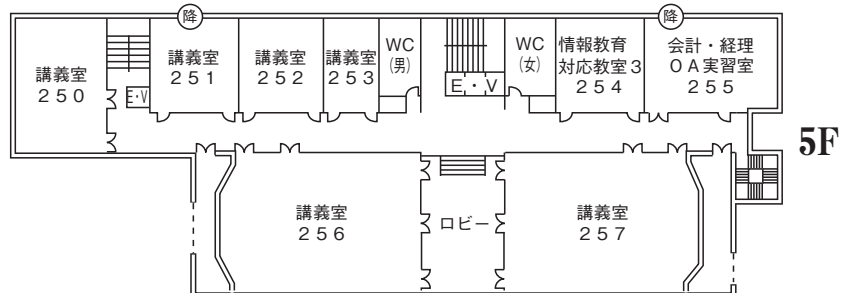
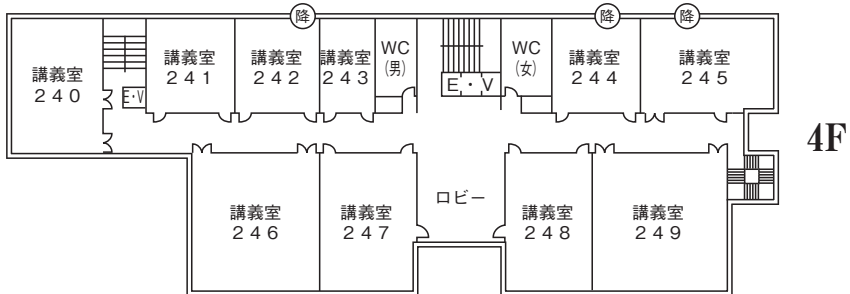
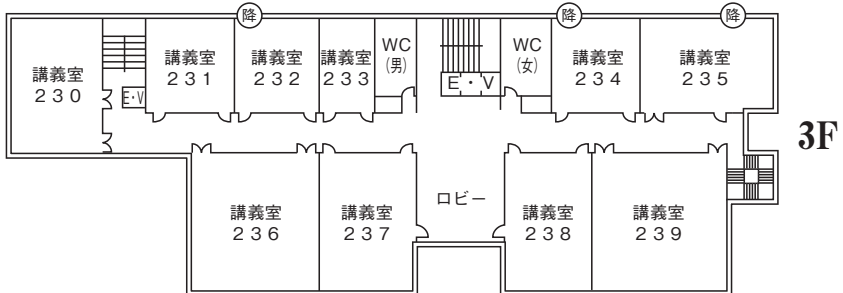
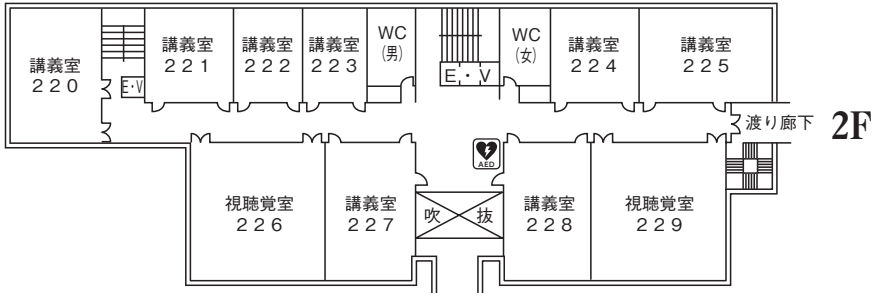
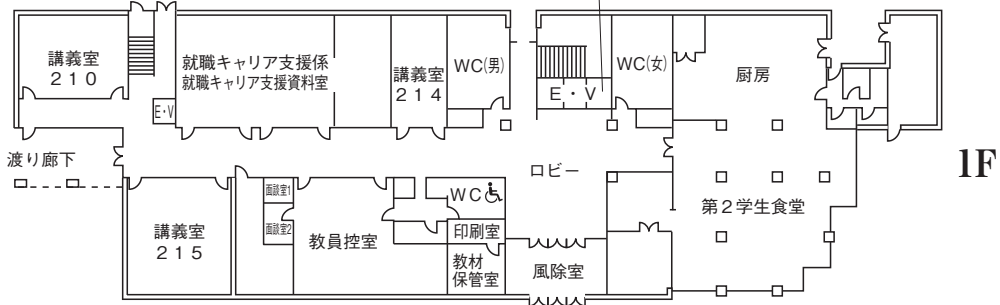


2F

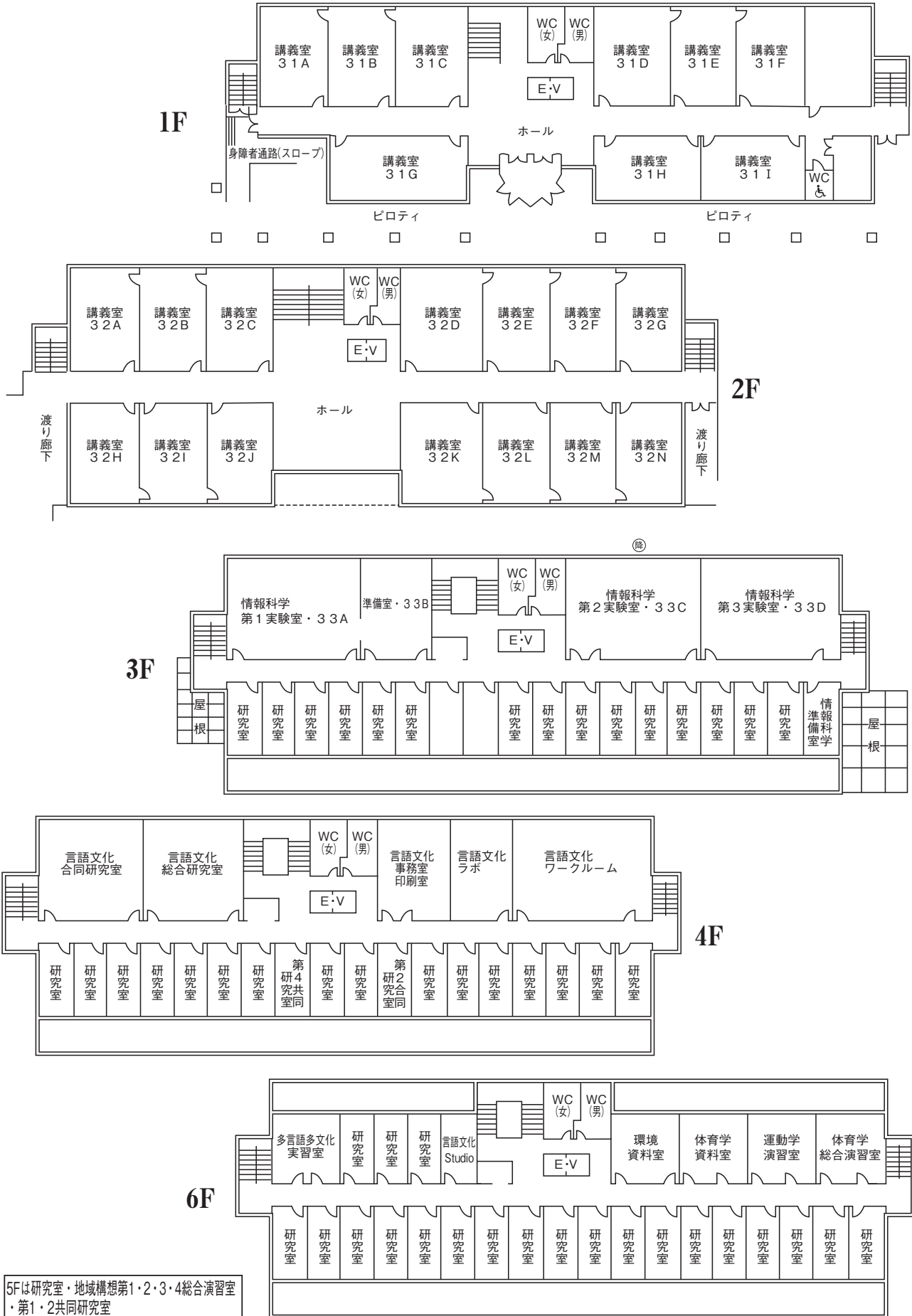
3Fは国際交流係事務室、会議室等
4Fは大会議室、役員室等

○2号館（講義棟）

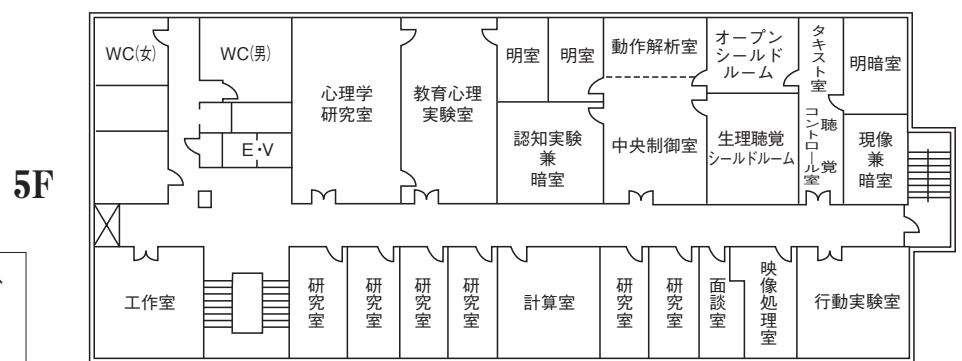
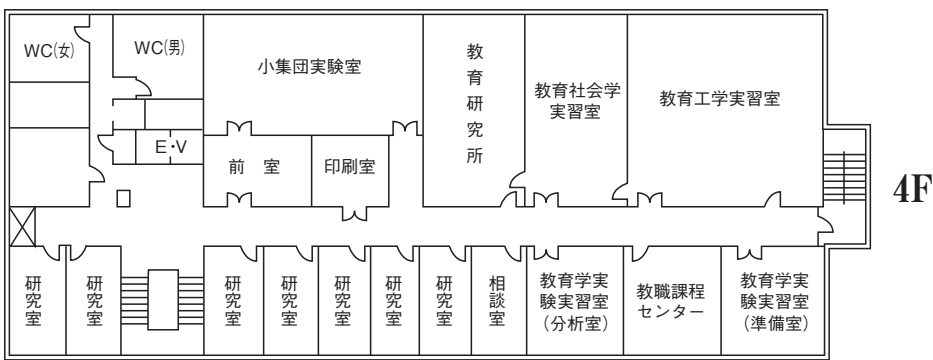
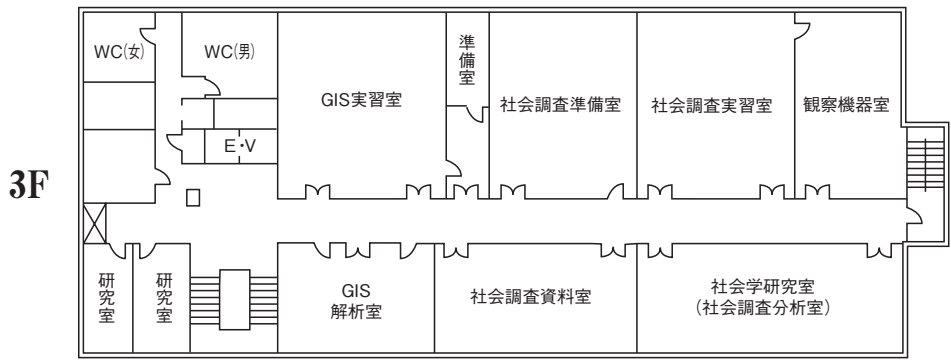
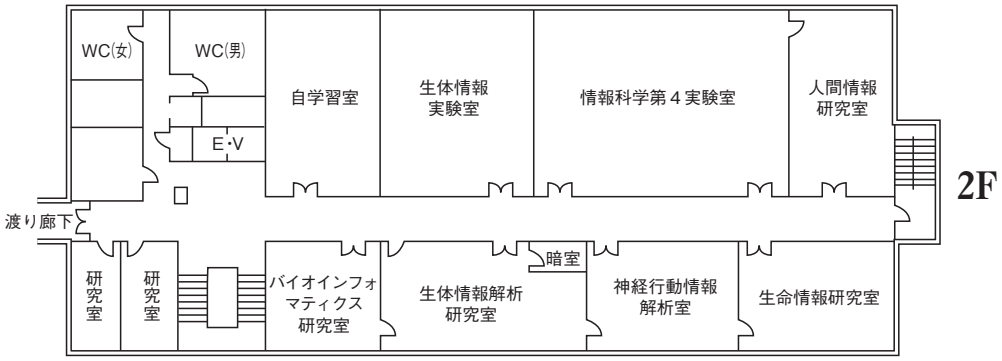
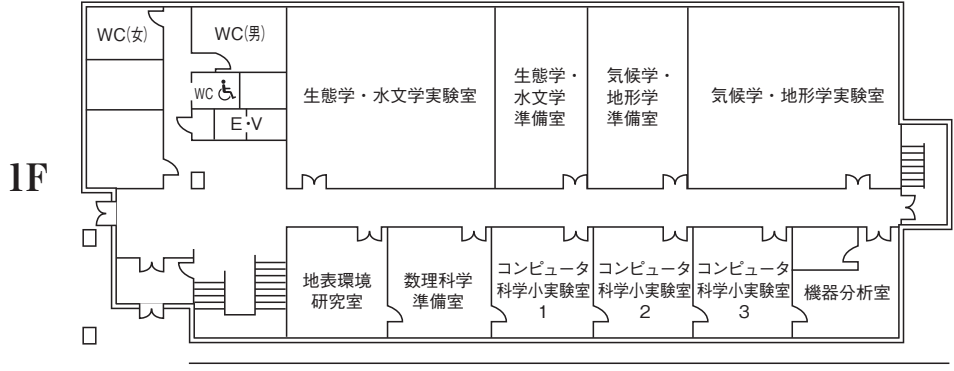
♿車椅子用各階停止
E・V
降は避難用緩降機



○3号館 (研究室棟)



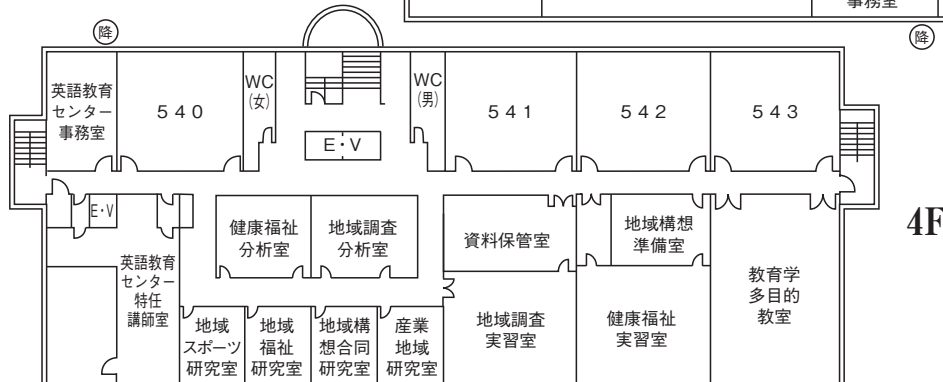
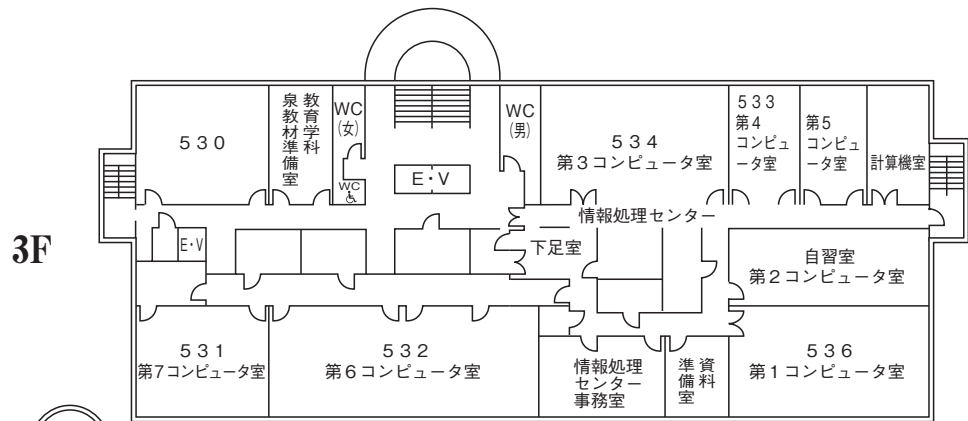
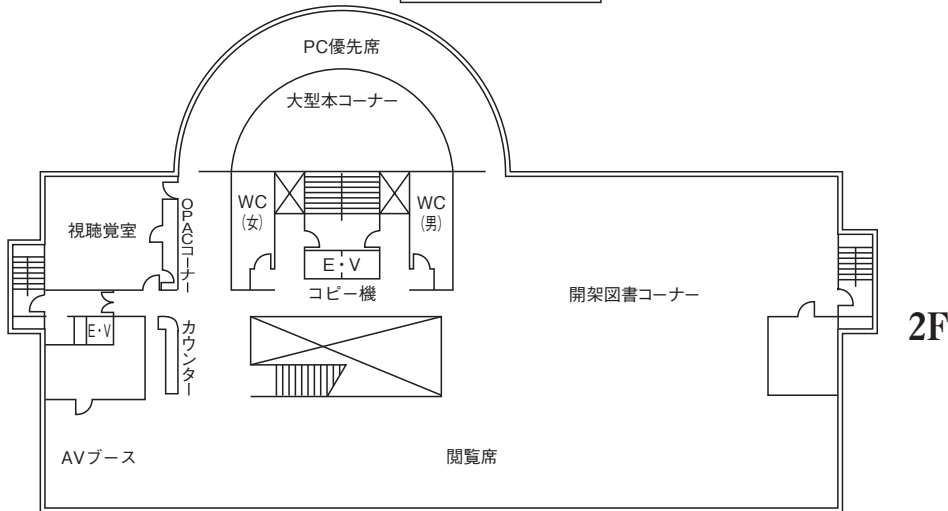
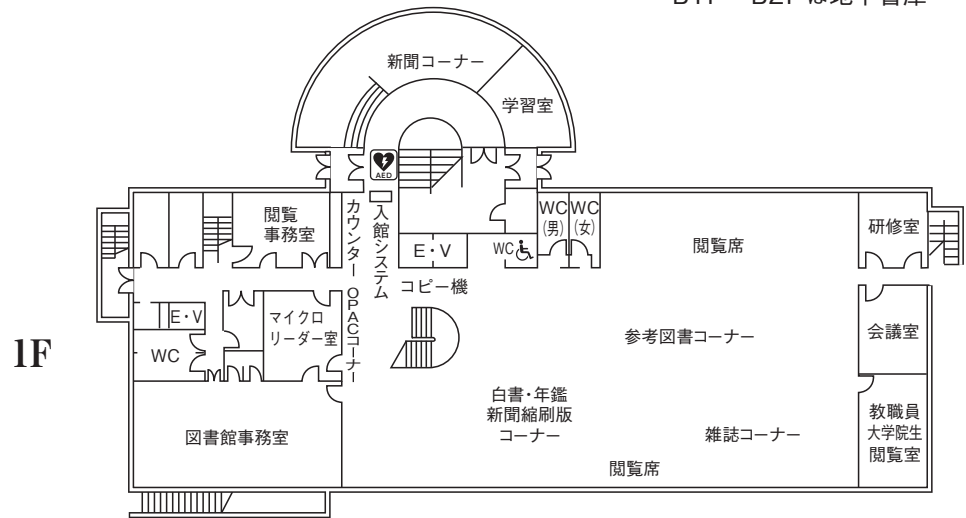
○4号館（実験実習研究棟）



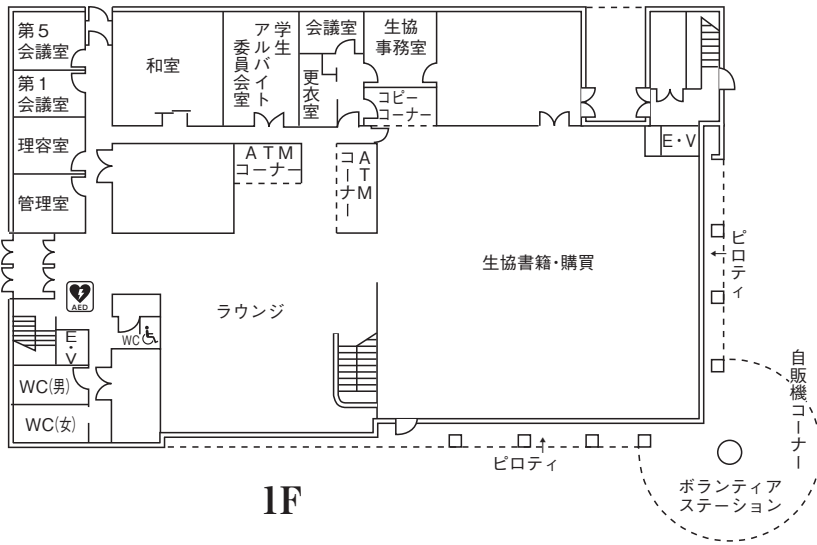
6F は人間科学実験実習室、人間情報学研究所、大学院自習室C・F・G及び研究室

○5号館（図書館・英語教育・情報処理・地域構想研究室等棟）

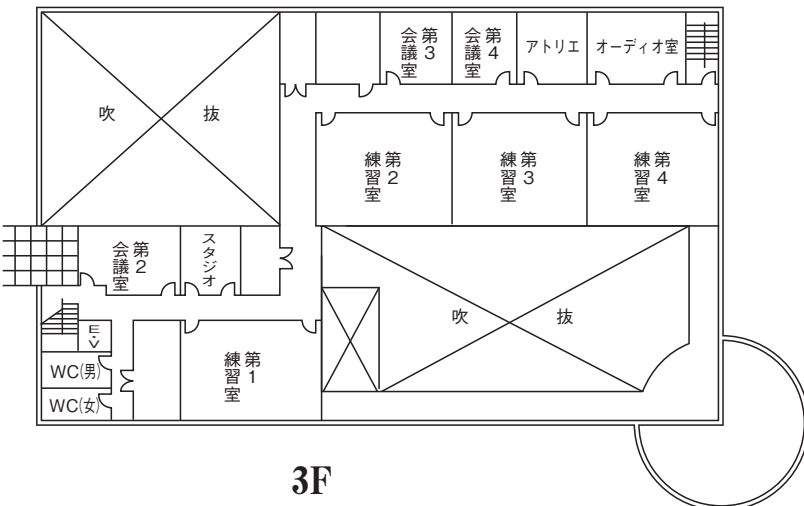
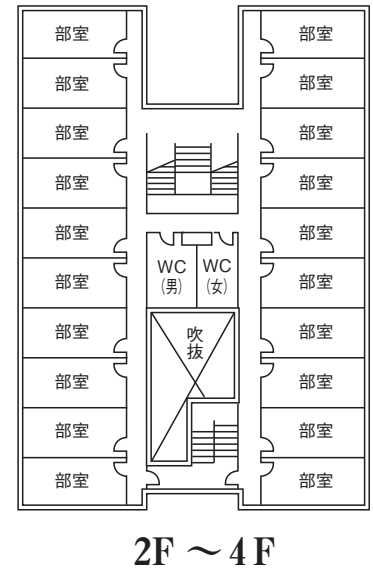
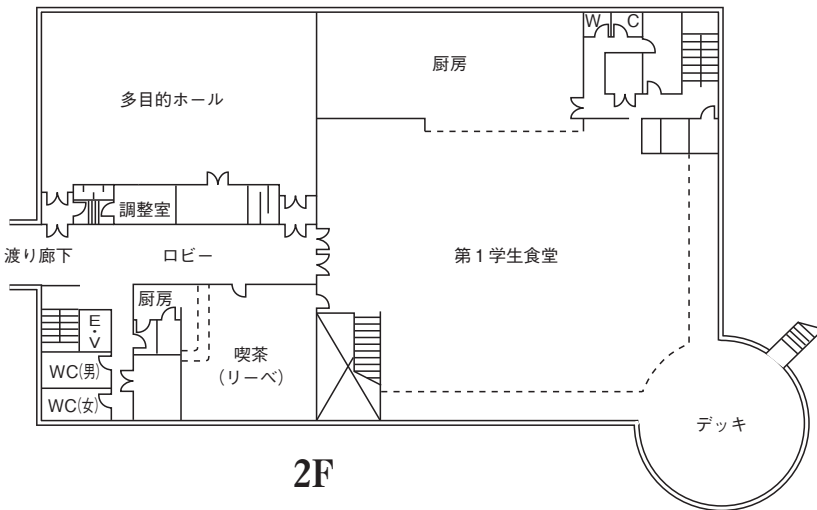
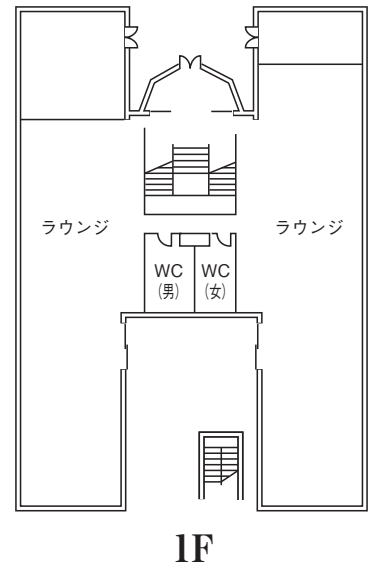
B1F・B2Fは地下書庫



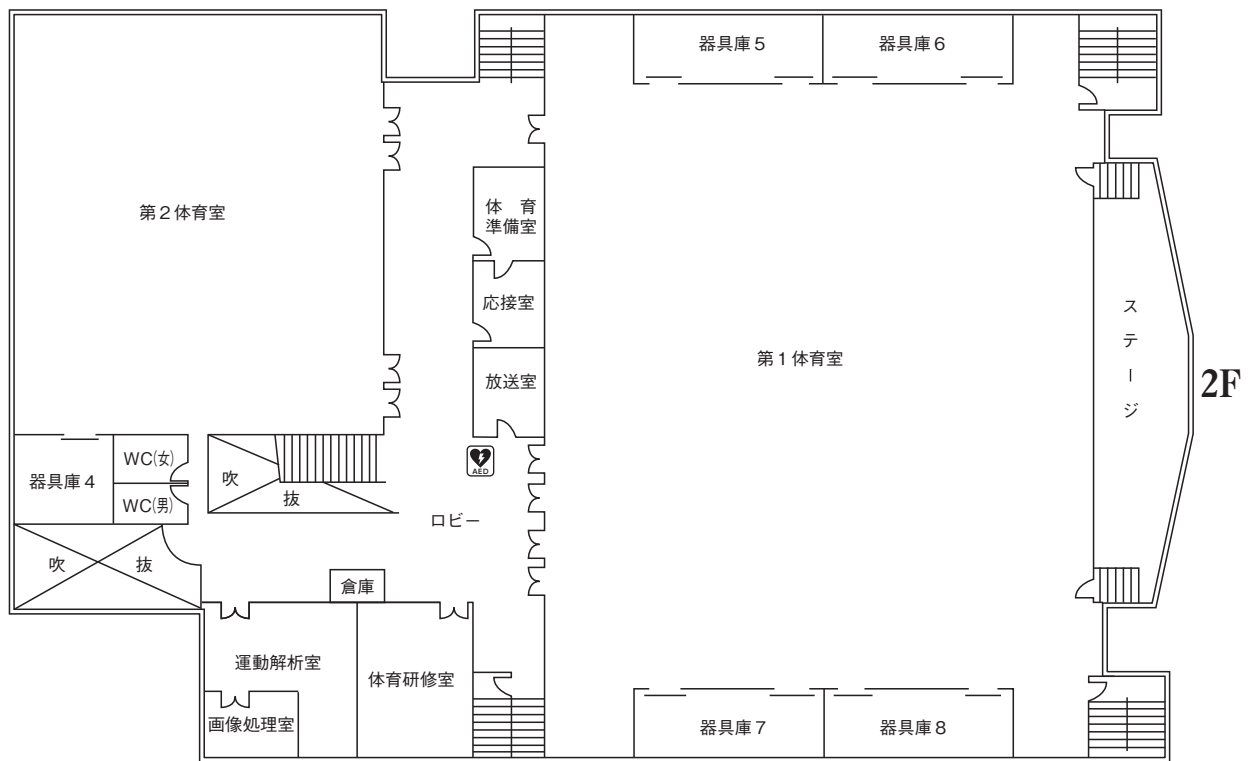
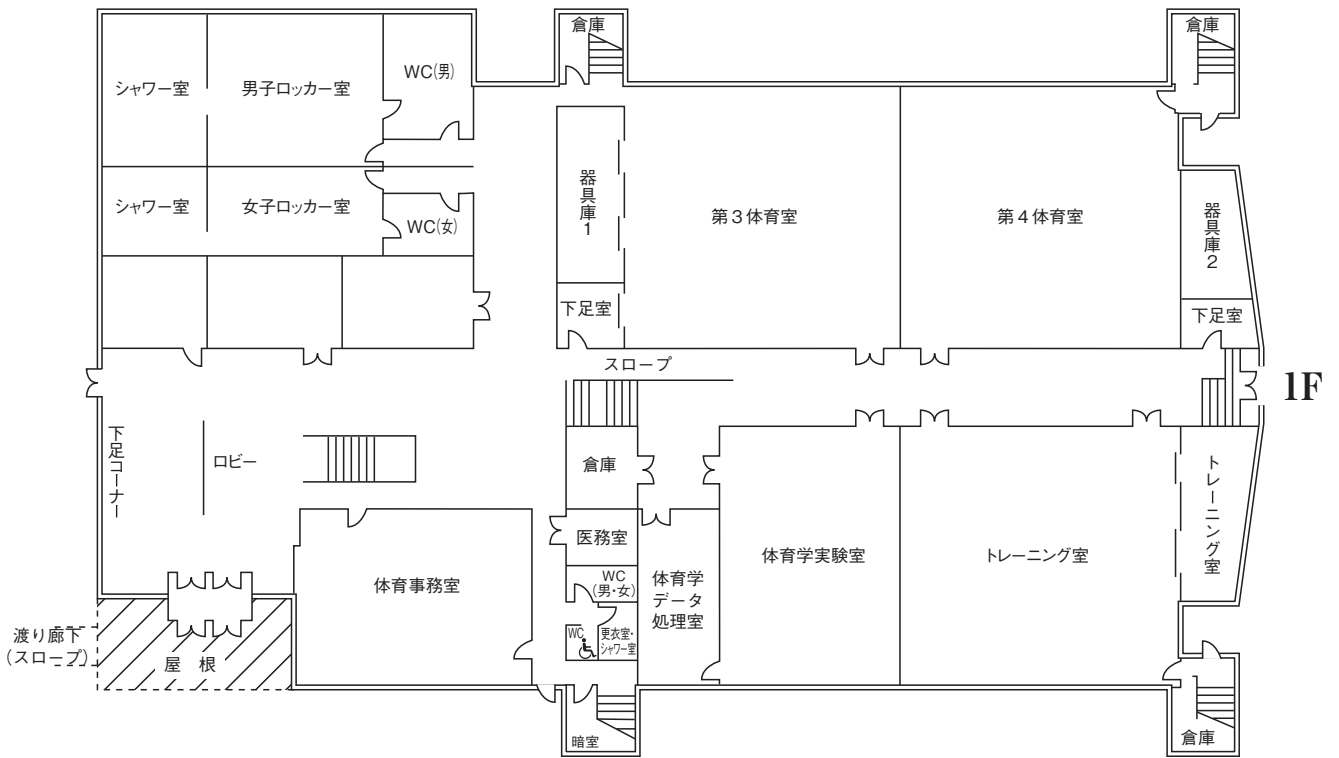
○コミュニティセンター



○部室棟



○体育館



緊急時の避難について

災害その他緊急の事態で避難する場合は、次の要領で行います。

- 1) 緊急事態の発生、避難誘導については、すべて大学から緊急放送でお知らせしますので、指示に従って冷静に行動して下さい。
- 2) 避難する場合は階段廊下等で通行渋滞をおこさないよう注意して下さい。(通路、階段、非常口等に荷物その他障害となる物を置かないで下さい。)
- 3) 平常から号館名、教室番号、非常口、階段、玄関等をよく覚えておいて下さい。

避難器具設備

〈泉キャンパス〉

| 建 物 | 階 数 | 設 置 場 所 | 品 名 | 数 量 | 備 考 |
|-------|-----|----------------|-------|-----|-----|
| 2 号 館 | 3 階 | 北側 232教室 | 緩 降 機 | 1 基 | |
| | 〃 | 北側 234教室 | 〃 | 1 〃 | |
| | 〃 | 北側 235教室 | 〃 | 1 〃 | |
| | 4 階 | 北側 242教室 | 〃 | 1 〃 | |
| | | 北側 244教室 | 〃 | 1 〃 | |
| | | 北側 245教室 | 〃 | 1 〃 | |
| | 5 階 | 北側 251教室 | 〃 | 1 〃 | |
| | | 北側 会計・経理・OA実習室 | 〃 | 1 〃 | |
| 3 号 館 | 3 階 | 北側 情報科学第3実験室 | 緩 降 機 | 1 基 | |
| 5 号 館 | 3 階 | 南側 情報処理センター事務室 | 緩 降 機 | 1 基 | |
| | 4 階 | 北側 英語教育センター | 〃 | 1 〃 | |

※緩降機の設置されている部屋の入口には  避難器具 の表示があります。