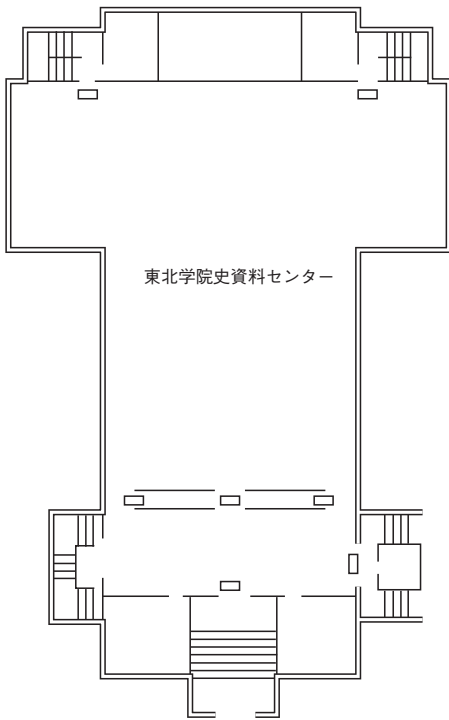
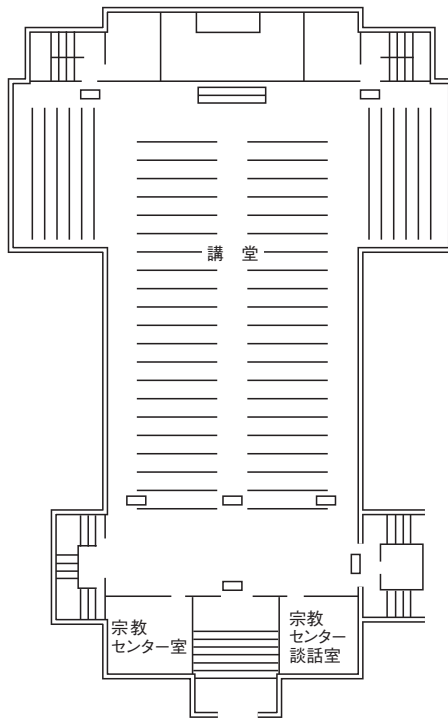




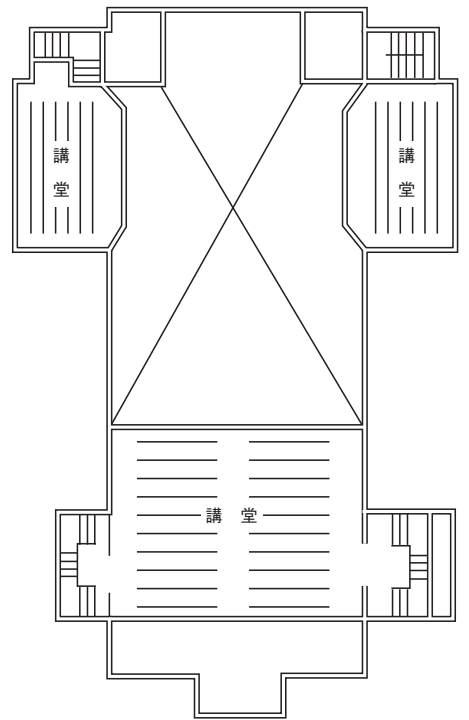
○ラーハウザー記念  
東北学院礼拝堂



BF



1F



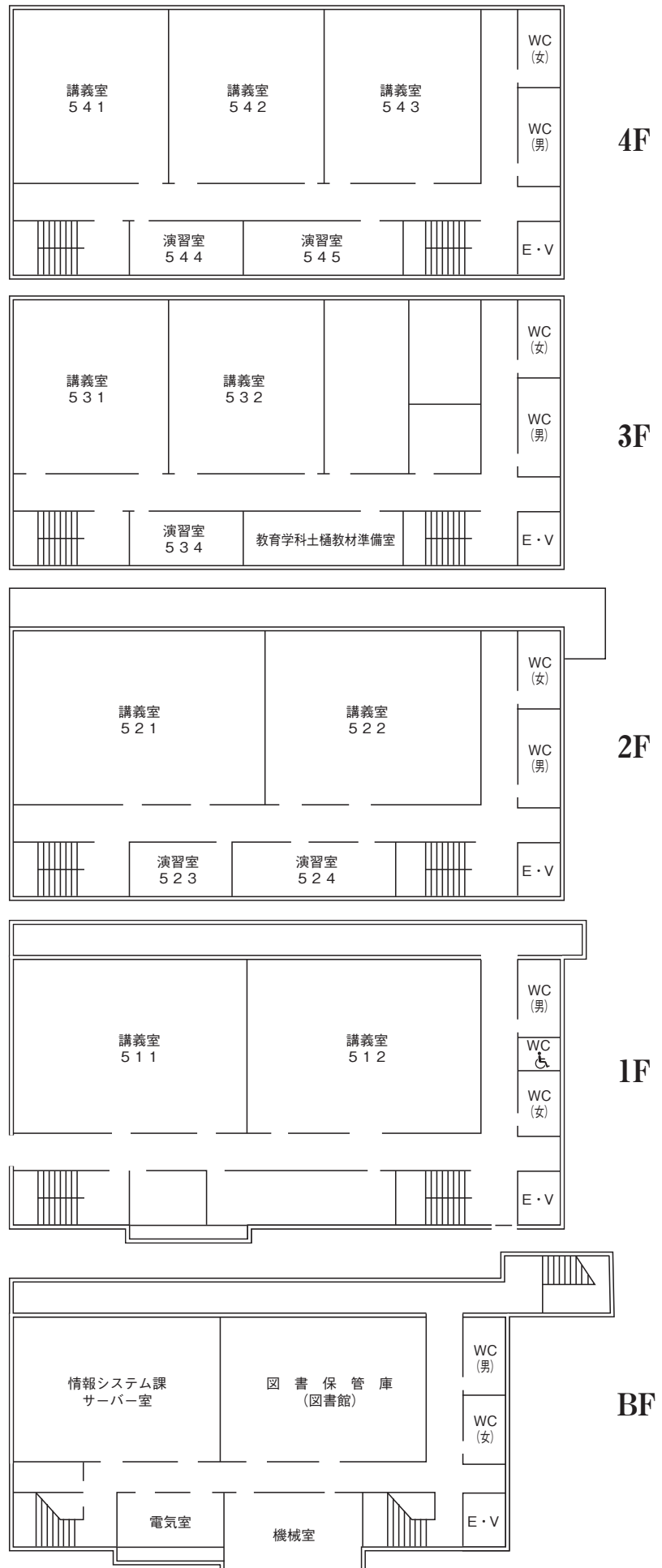
2F

# ○5号館

5F は会議室。

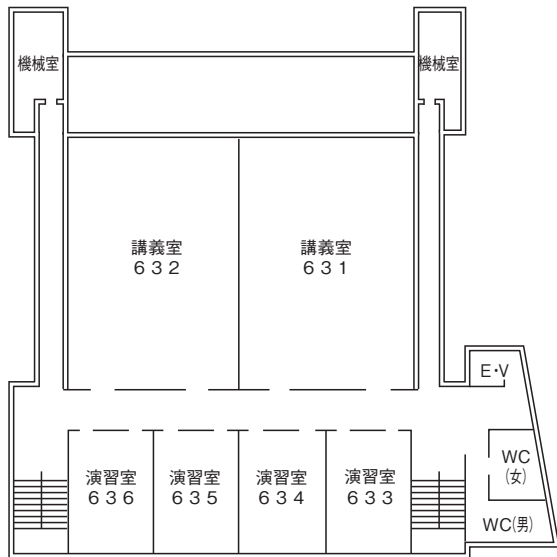
6F は 561 講義室、562 講義室、  
研究室、法学政治学調査実習  
室、法学部キャリアアップ支  
援室。

7F は 571 講義室、研究室、  
総合人文学科学習支援室。

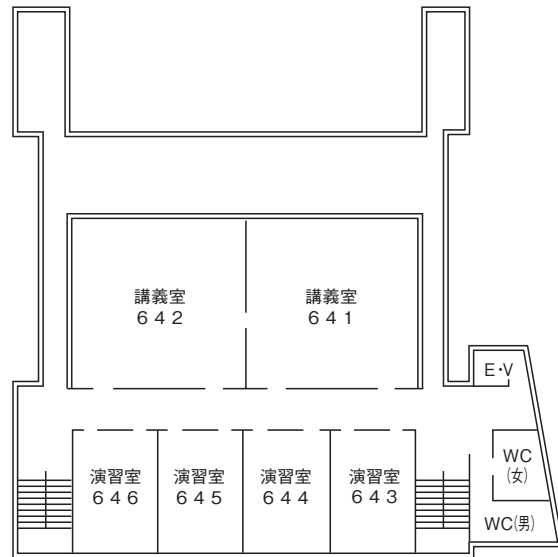


○6号館

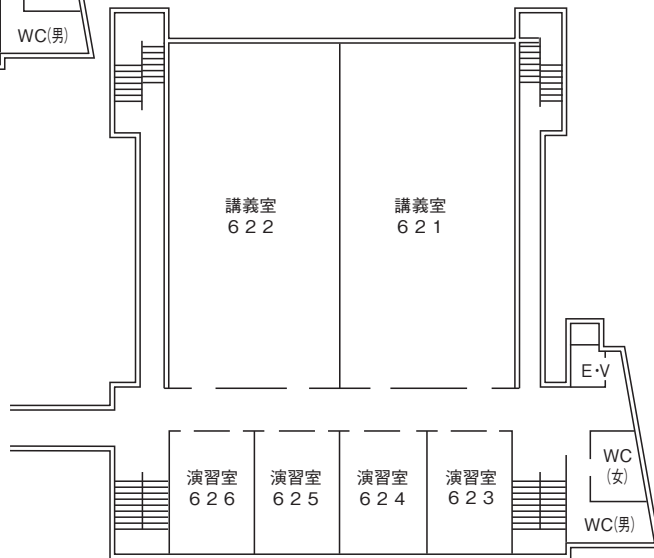
5F は研究室



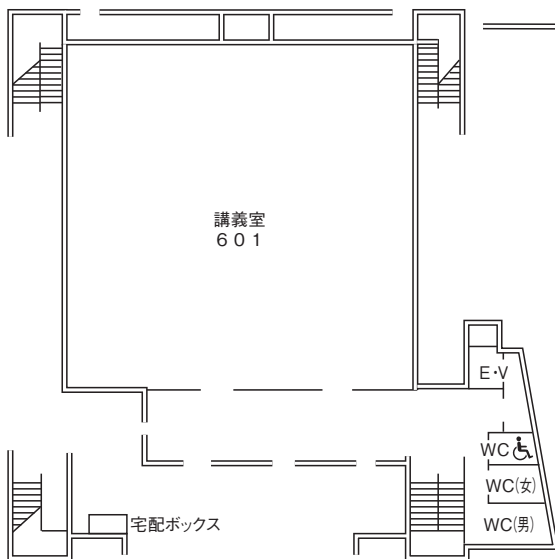
3F



4F

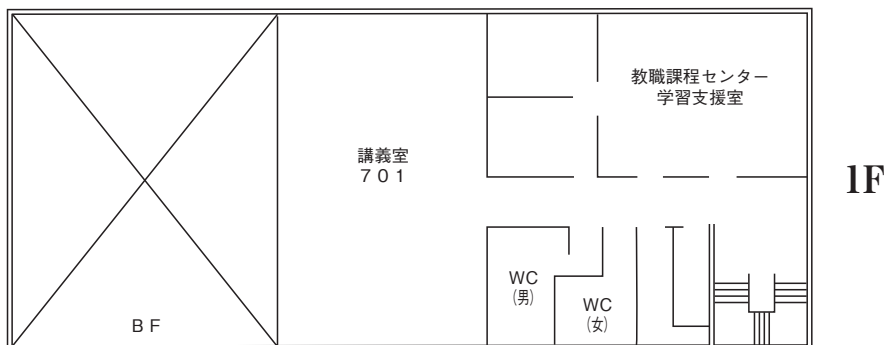
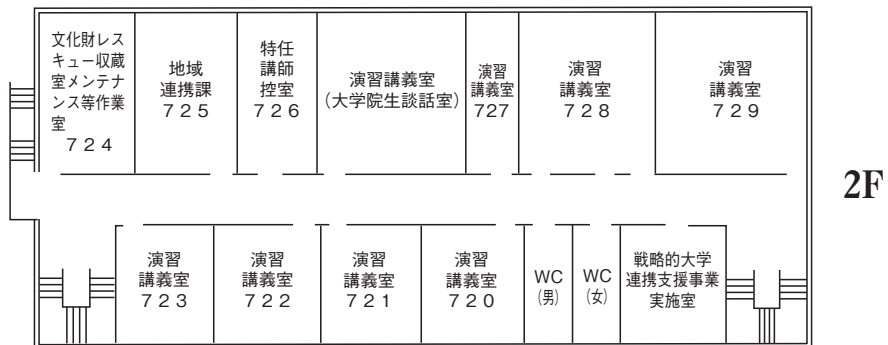
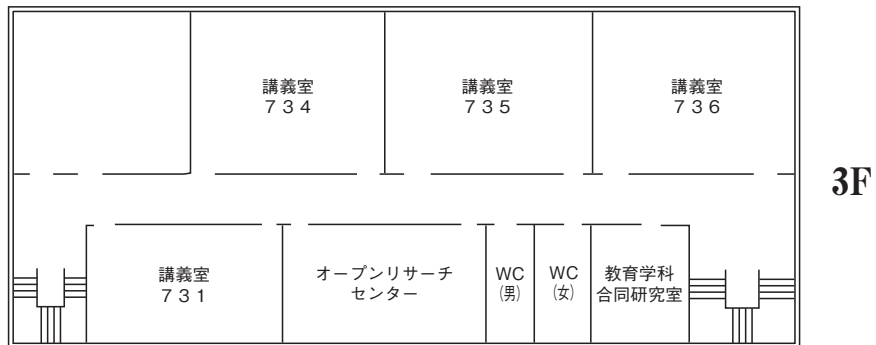
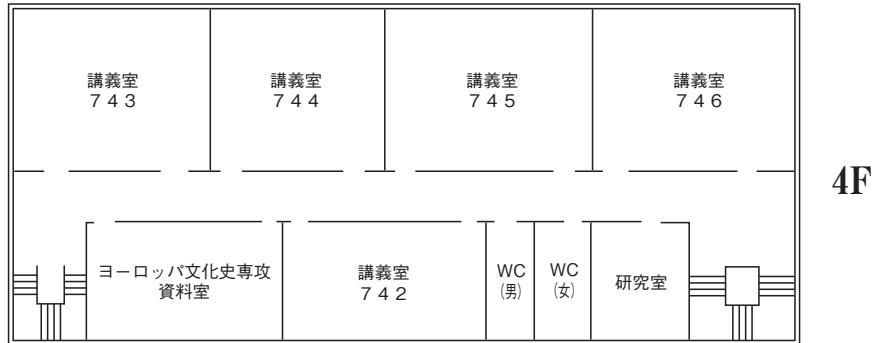
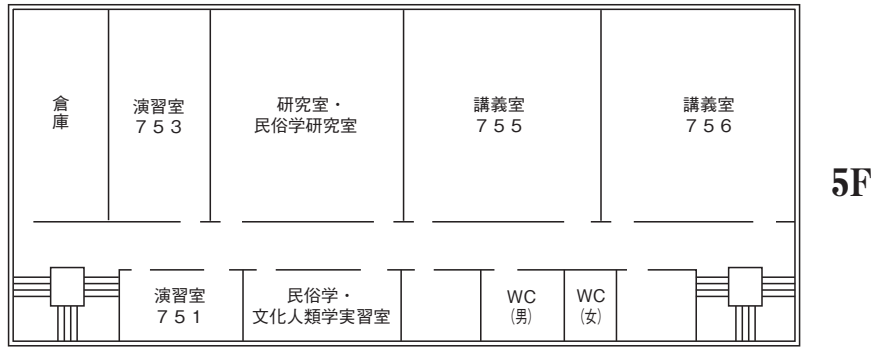


2F

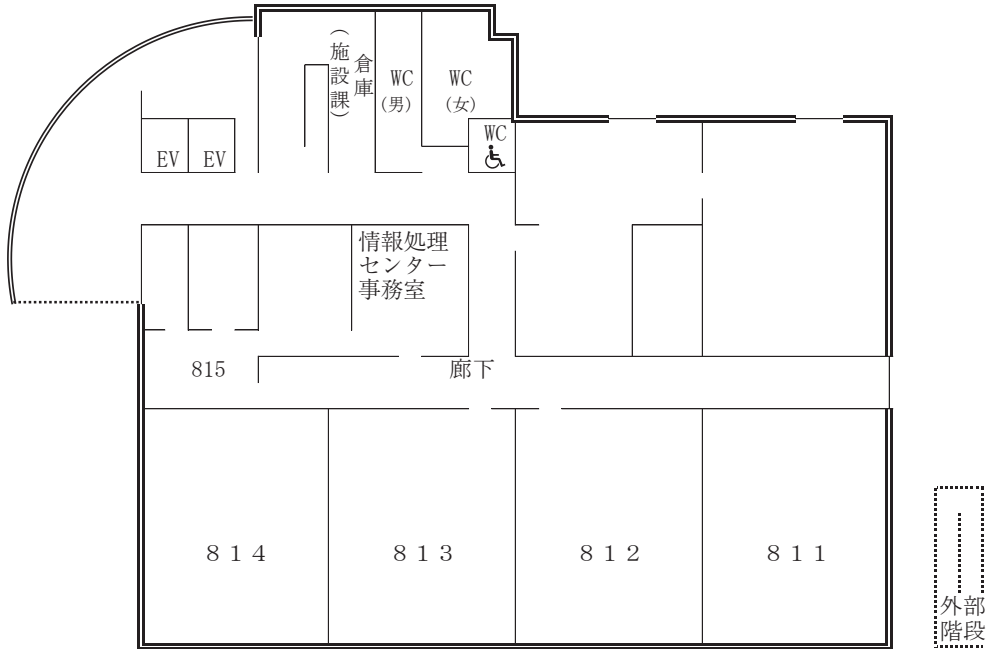


1F

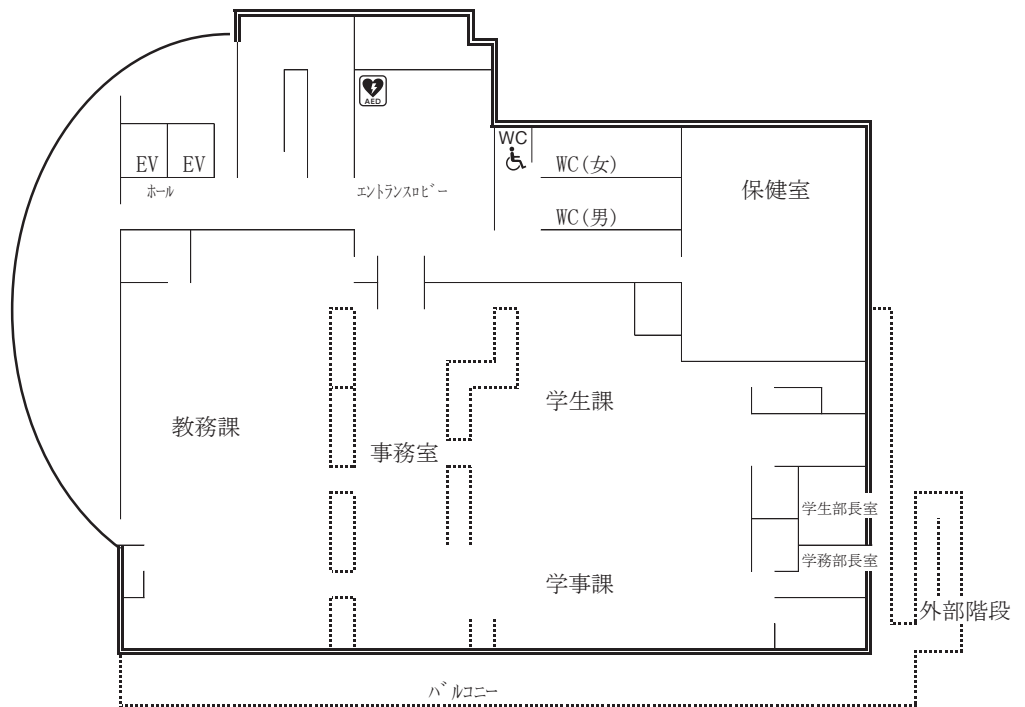
○7号館



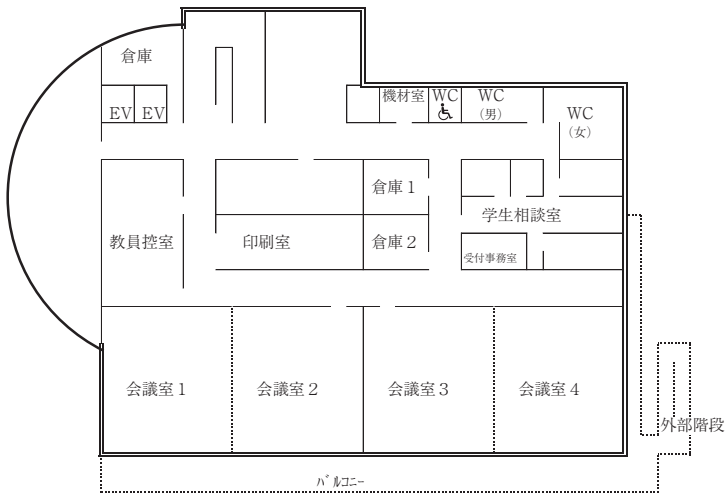
○8号館



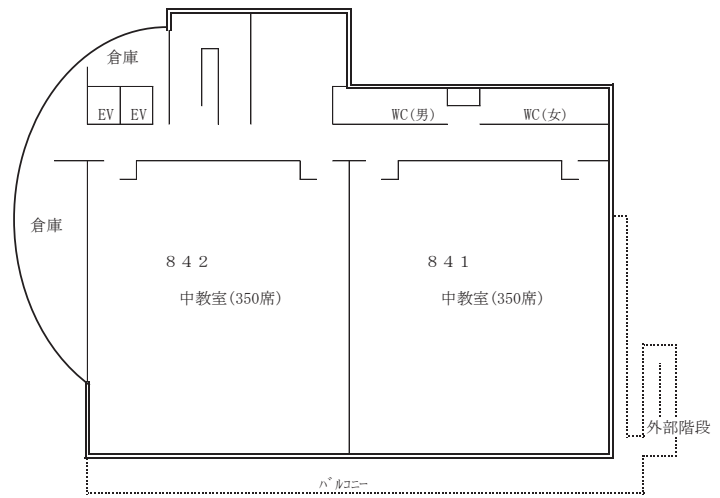
1F



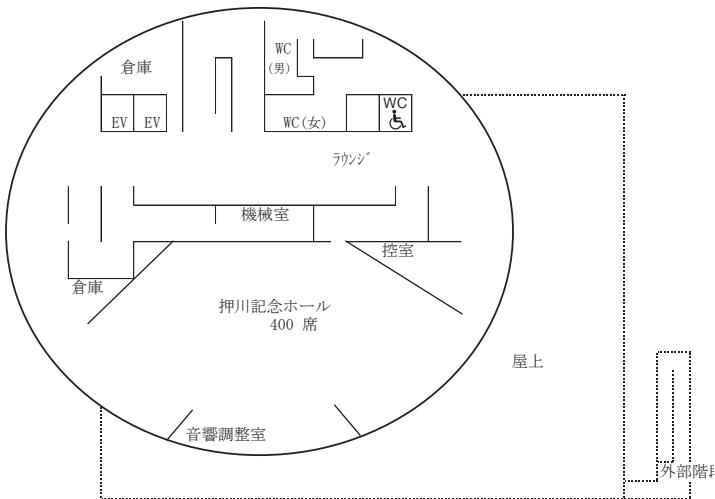
2F



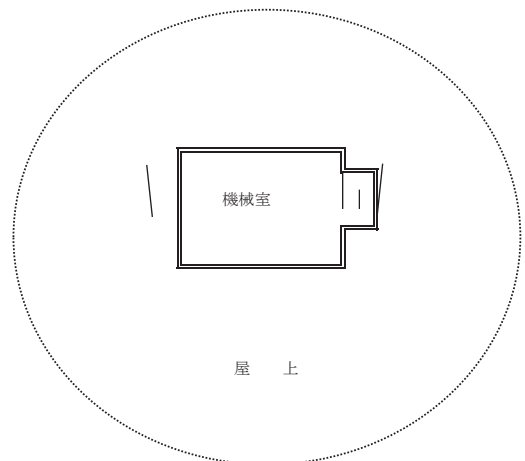
3F



4F

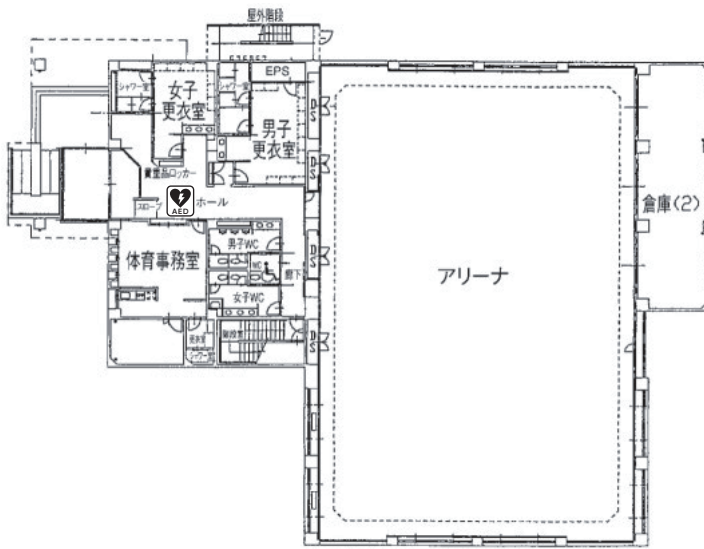


5F

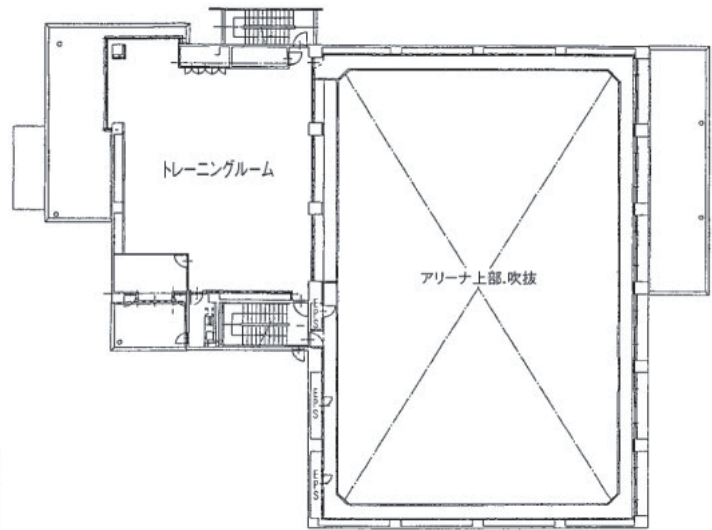


6F

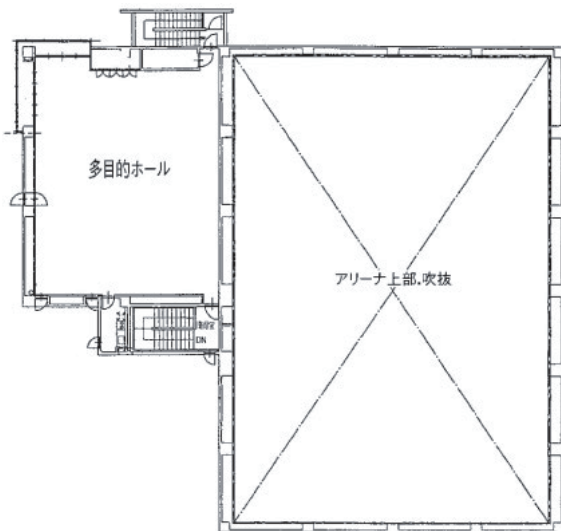
○体育館



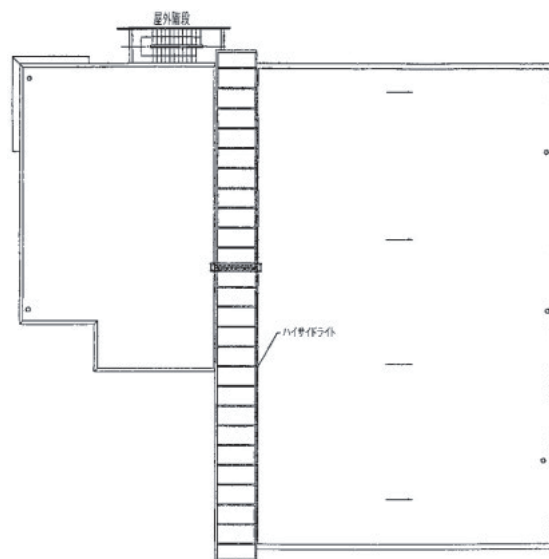
1F



2F



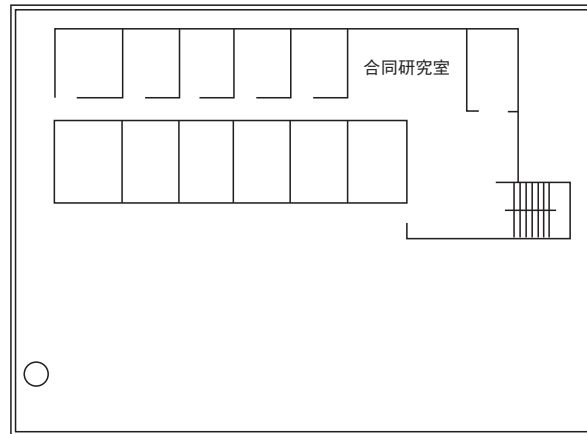
3F



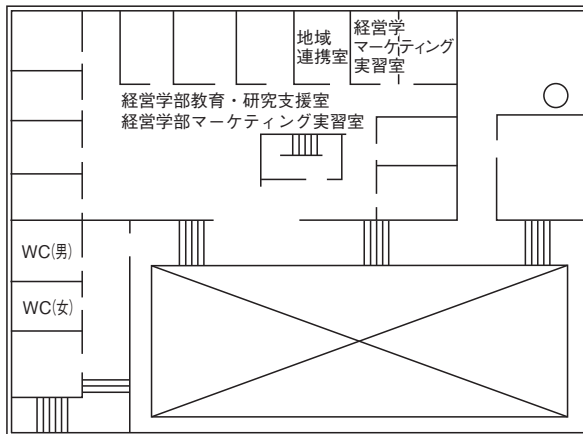
屋上



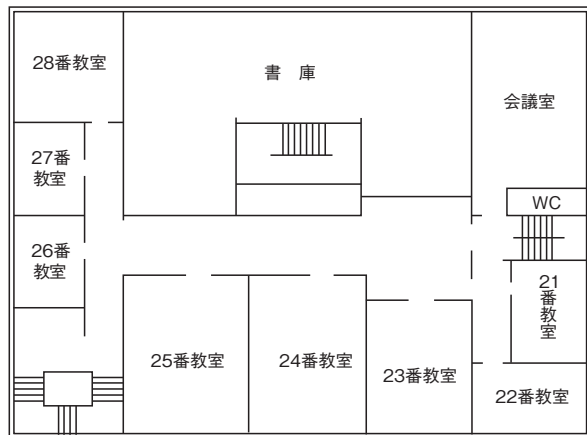
○大学院棟



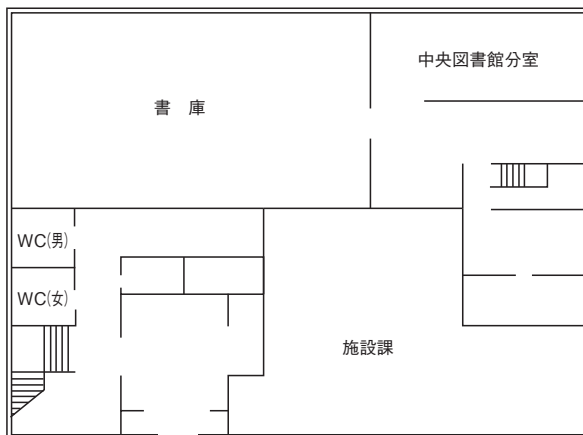
6F



5F

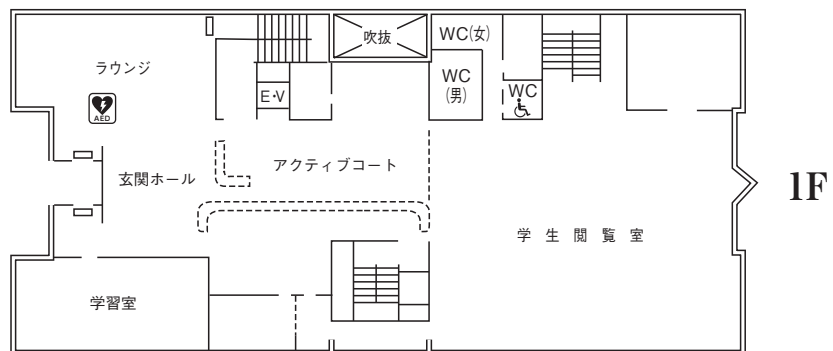
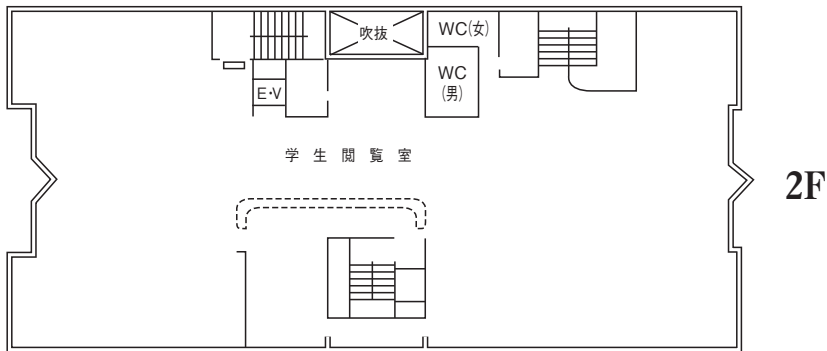
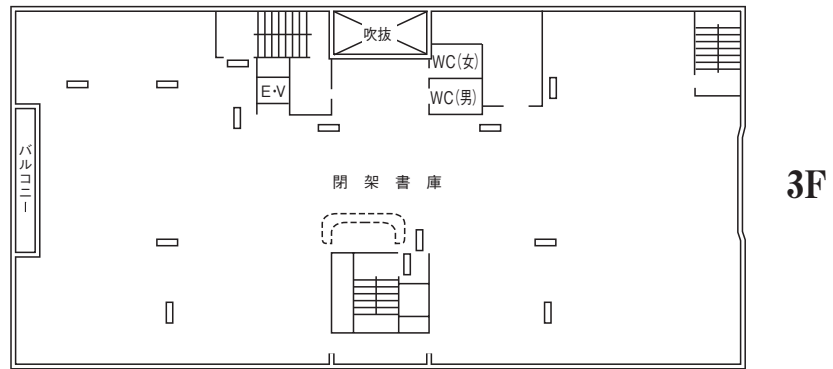
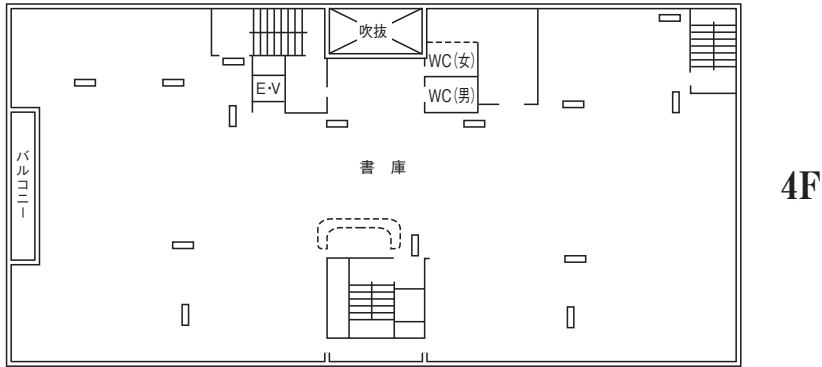
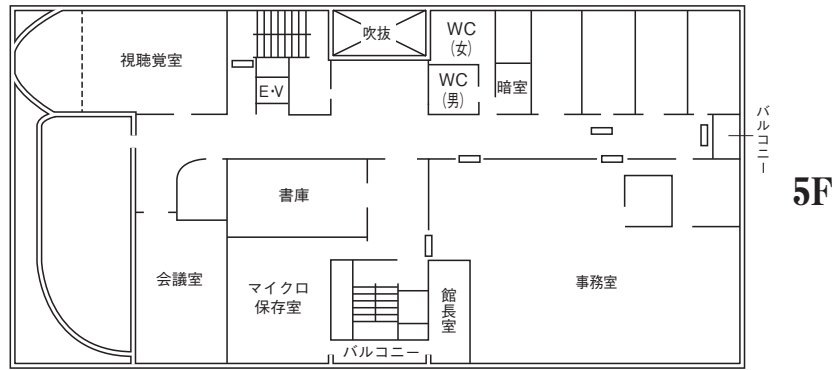


3F

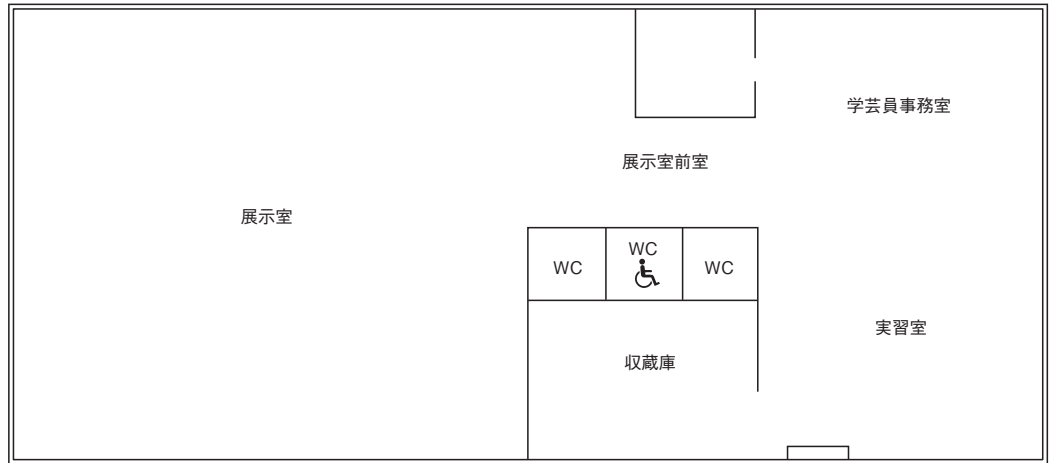


1F

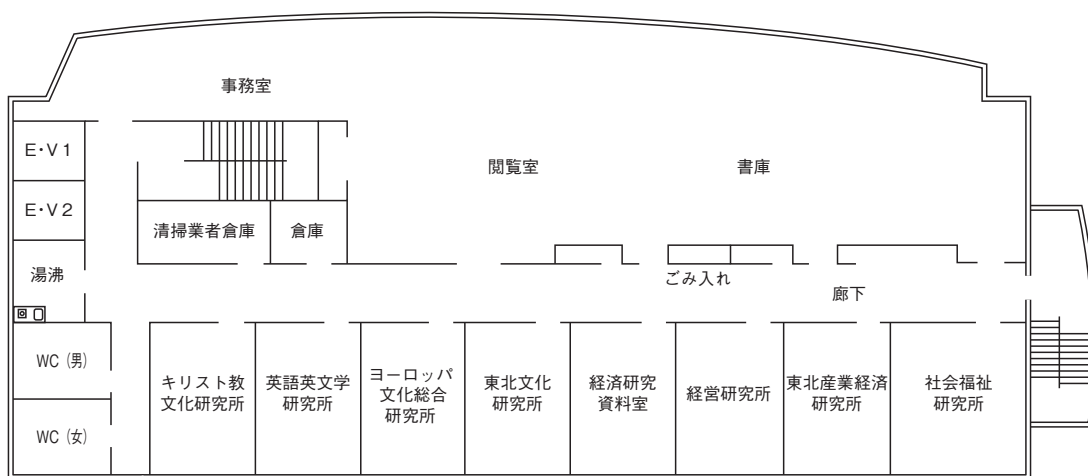
○シュネーダー  
記念図書館



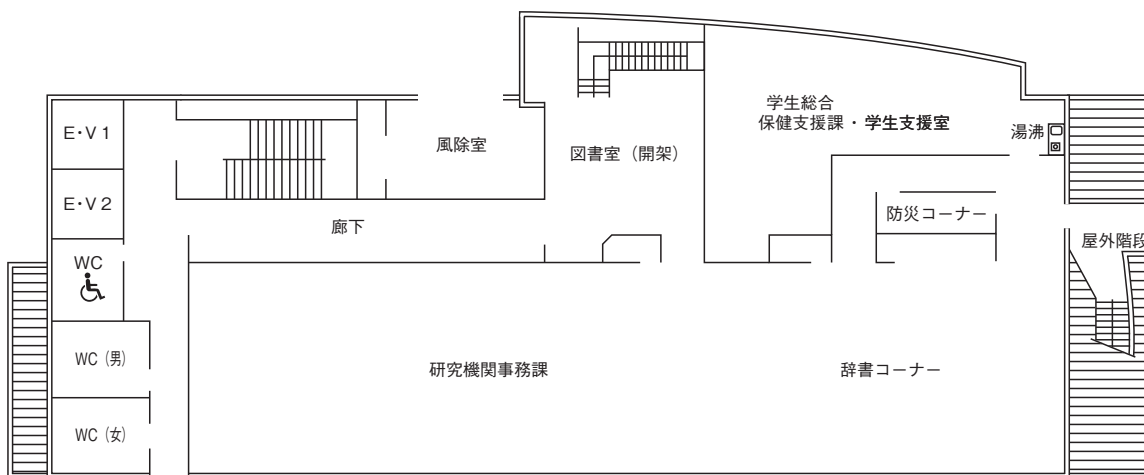
○博物館



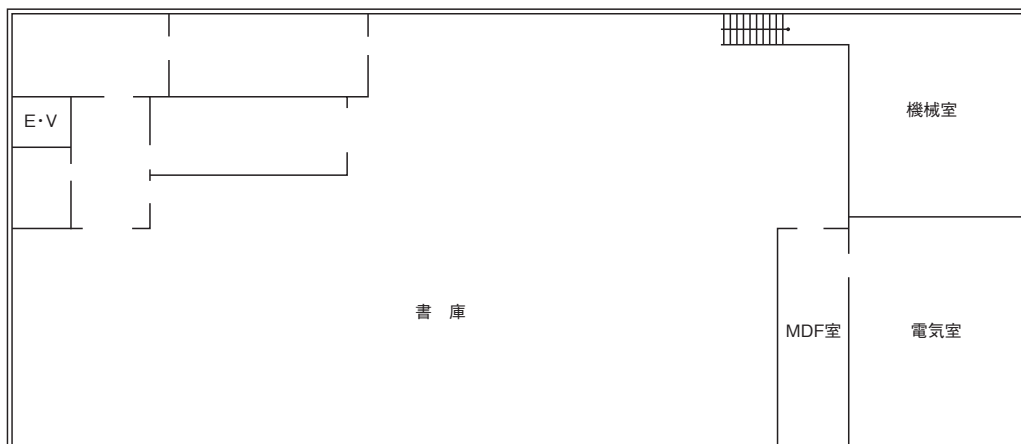
○総合研究棟



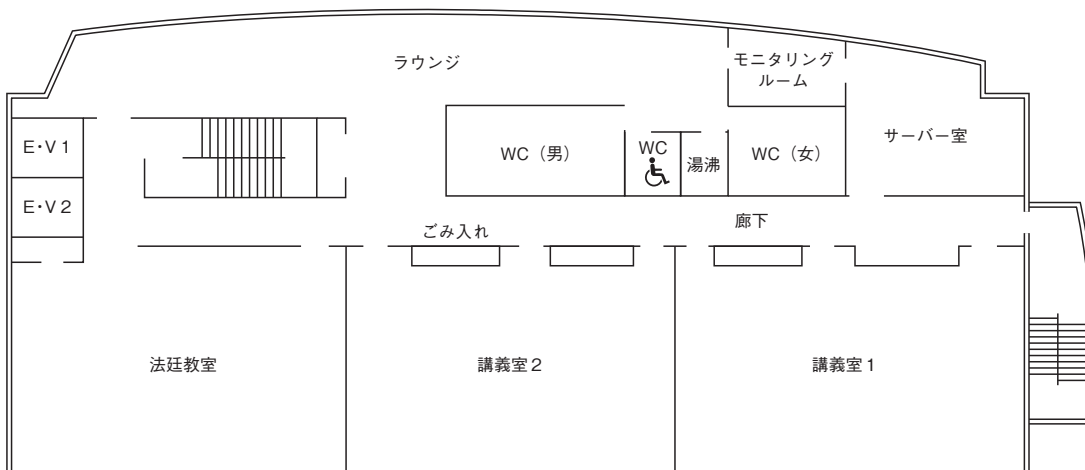
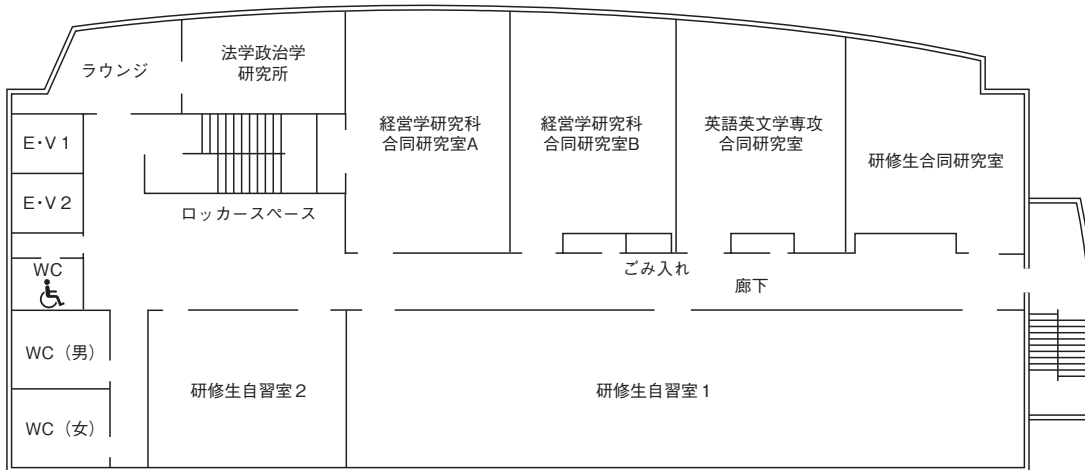
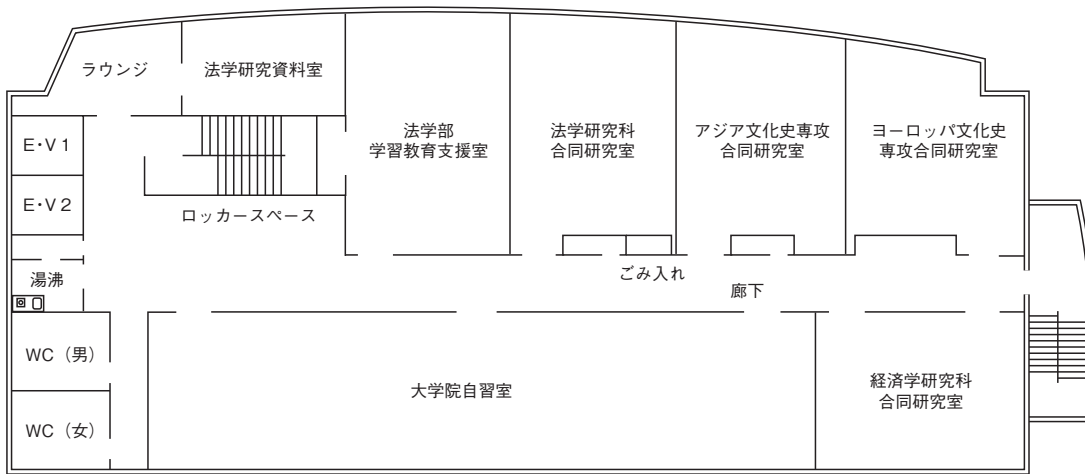
2F

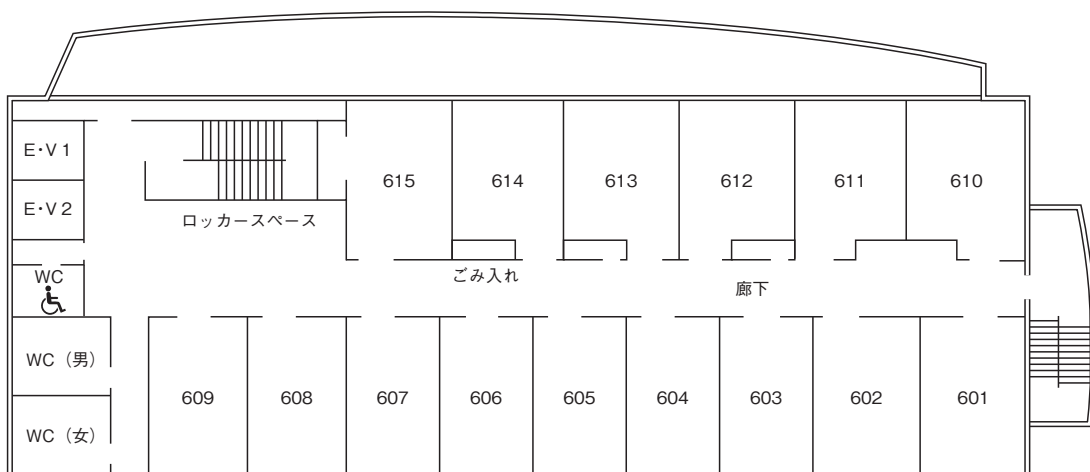
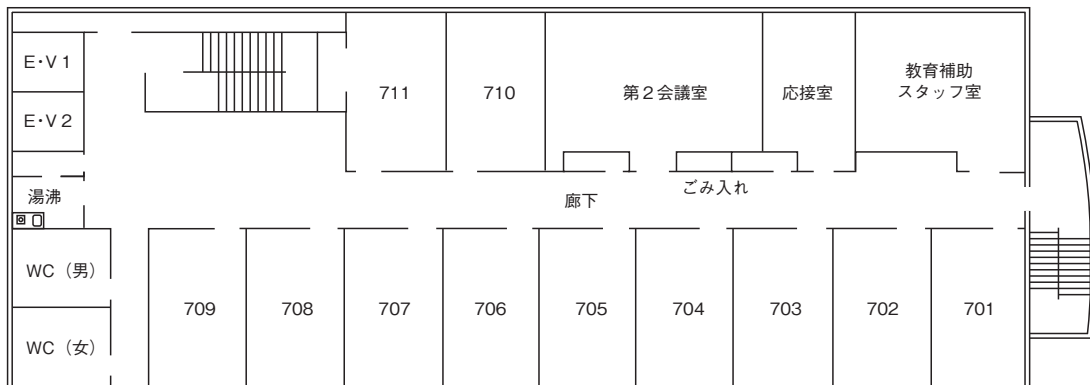
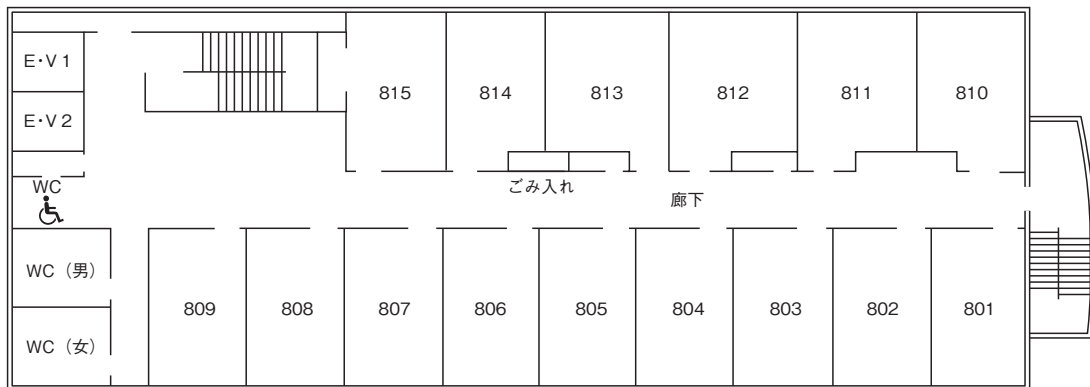


1F




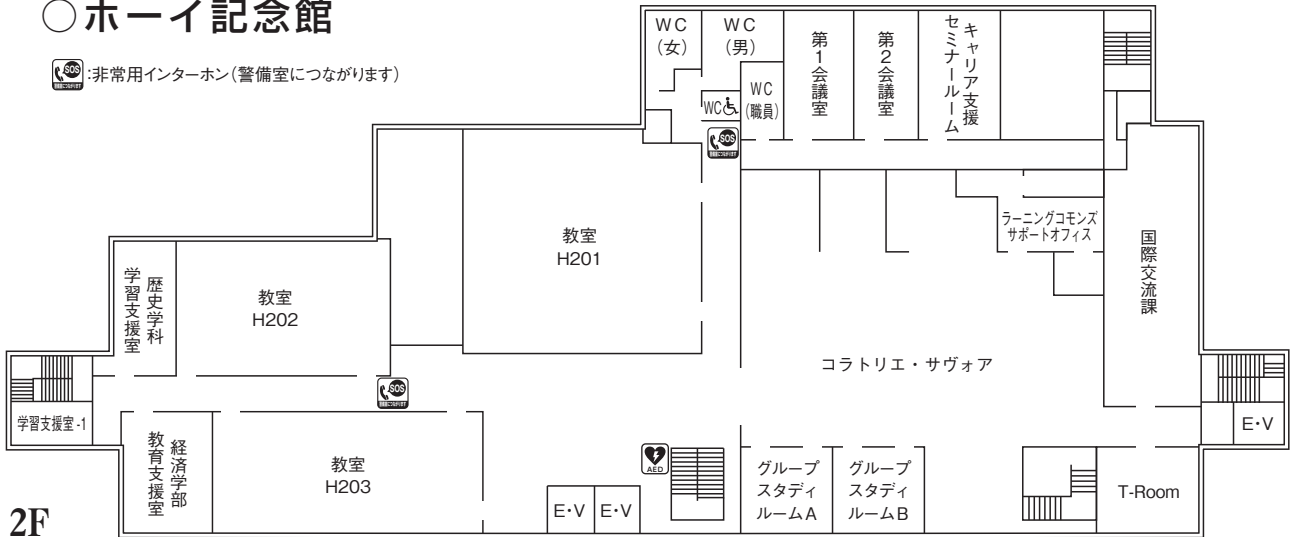
BF



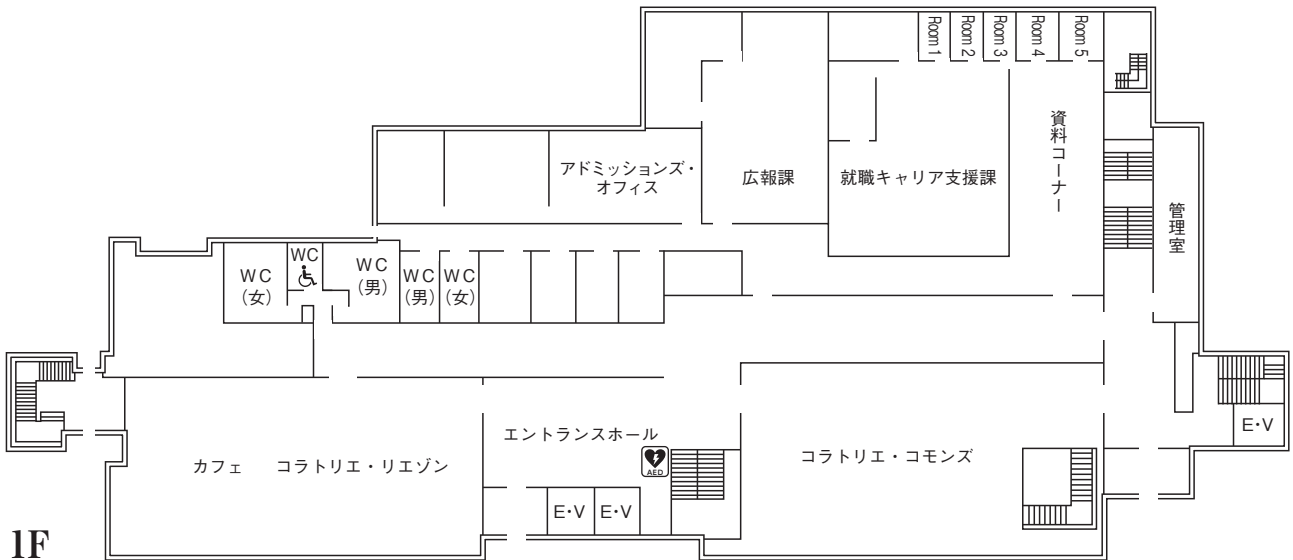


# ○ホーイ記念館

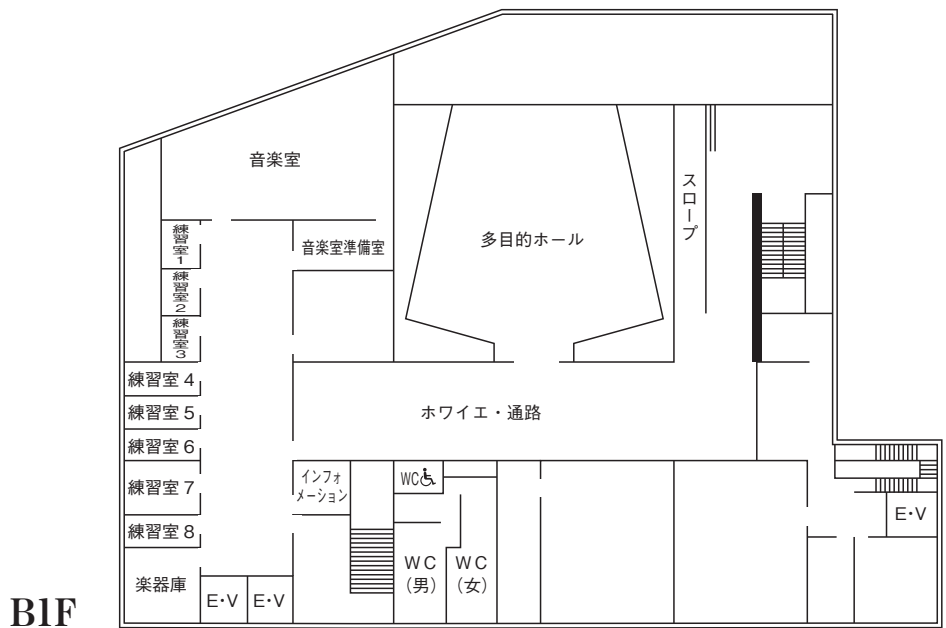
:非常用インターホン(警備室につながります)



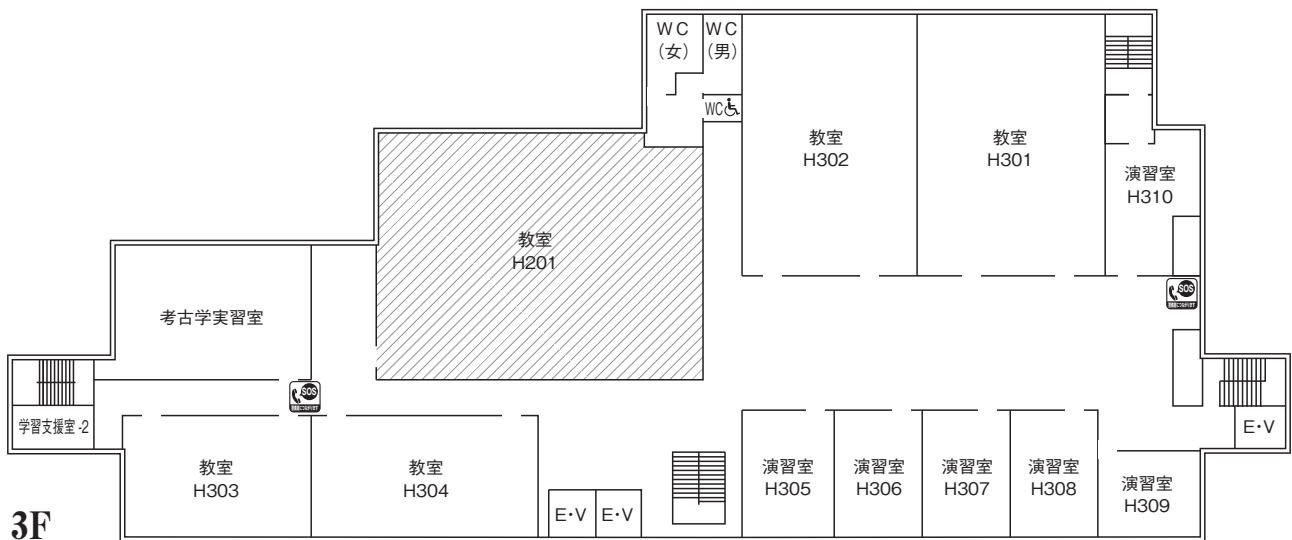
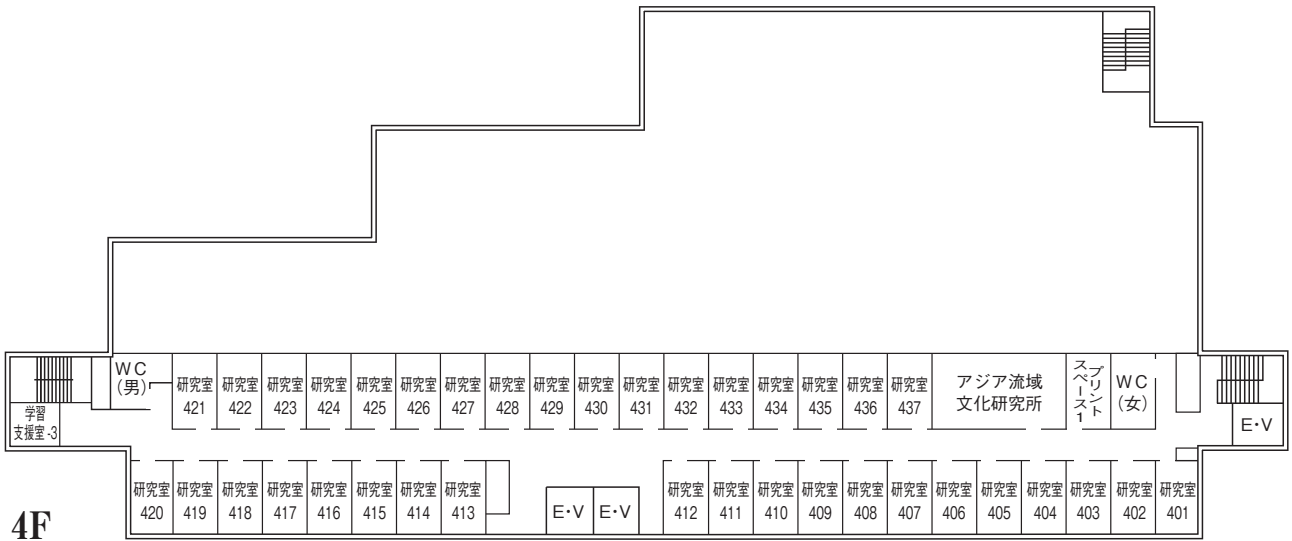
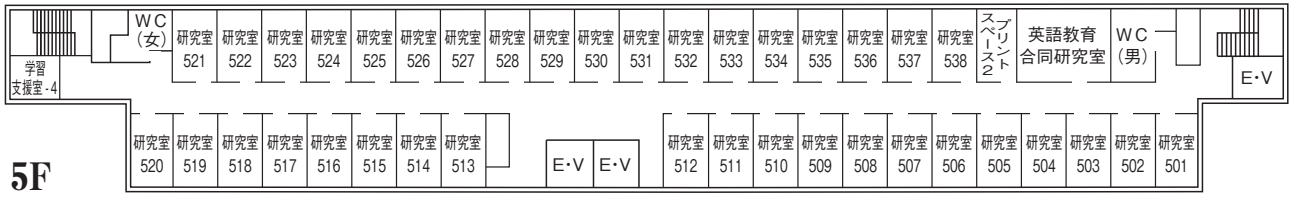
2F



1F



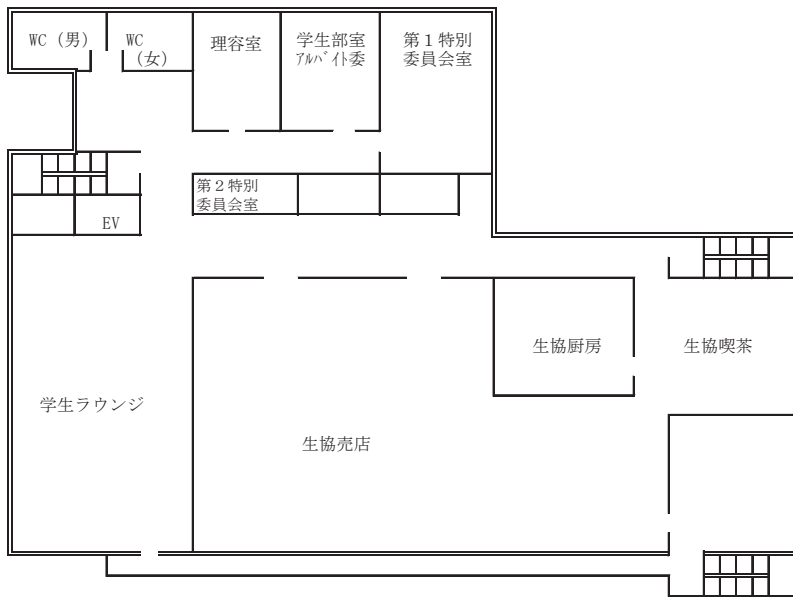
B1F



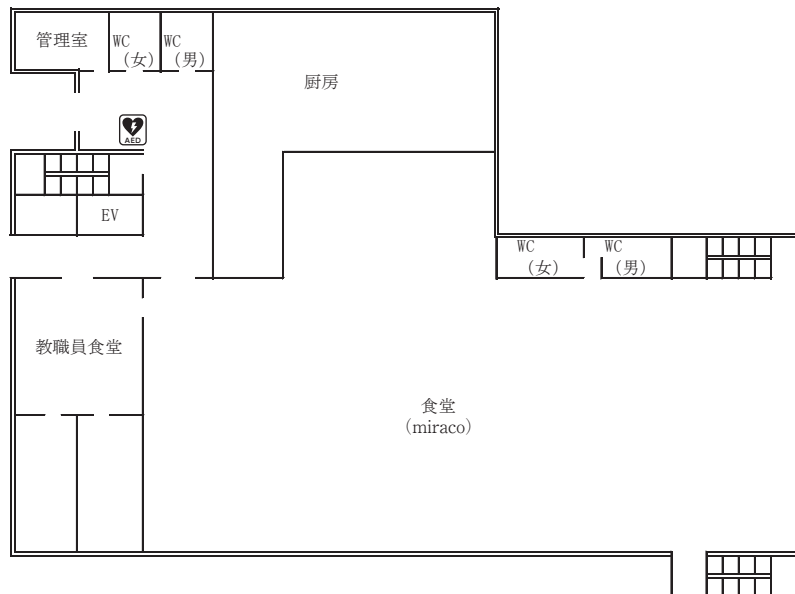


○90周年記念館

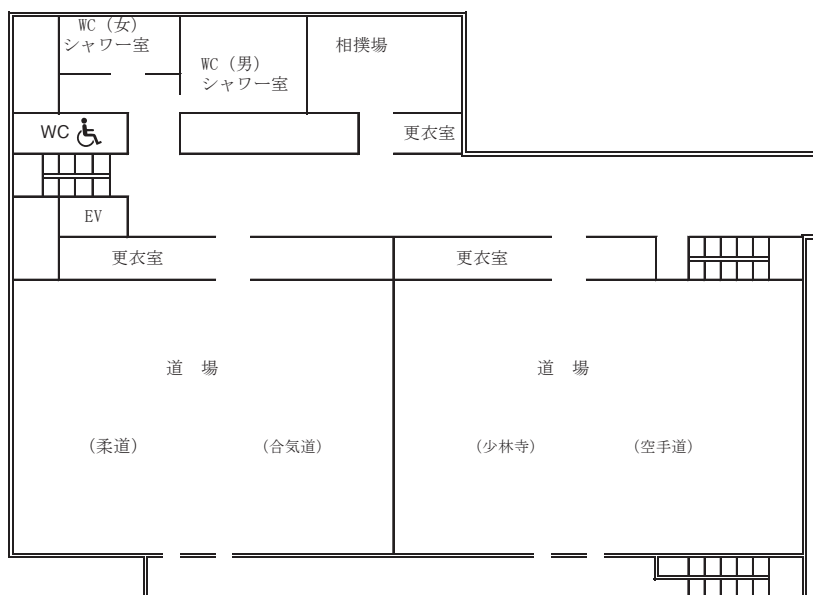
2F



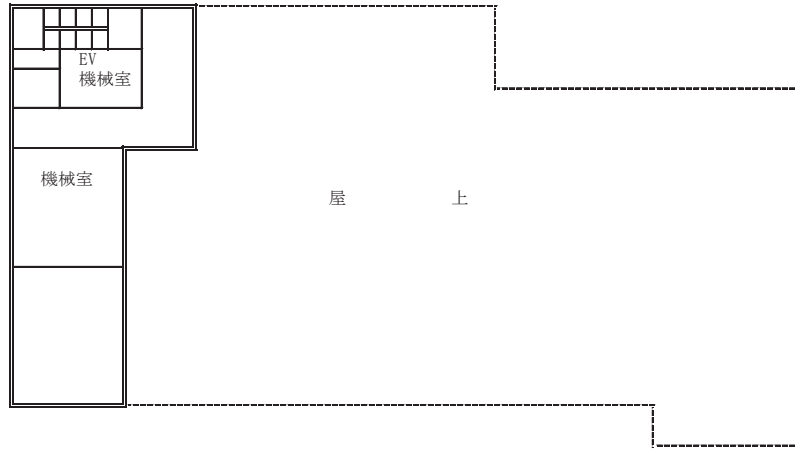
1F



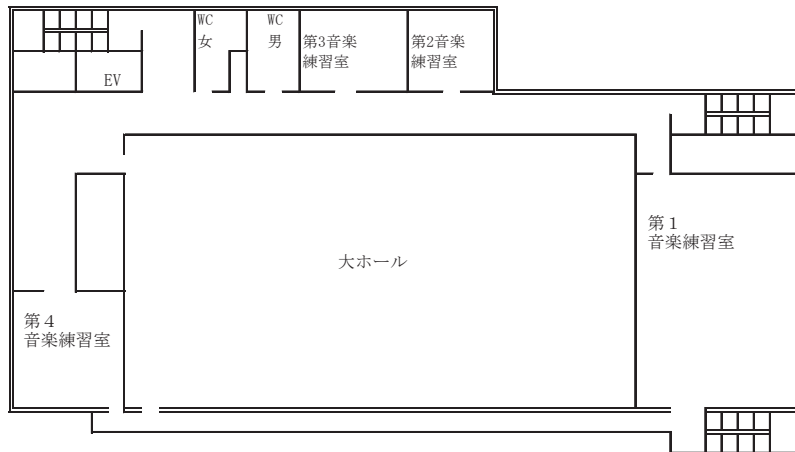
BF



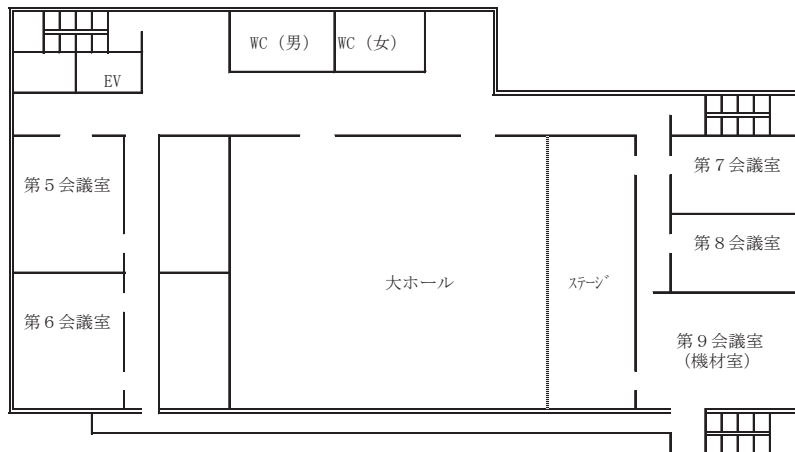
5F



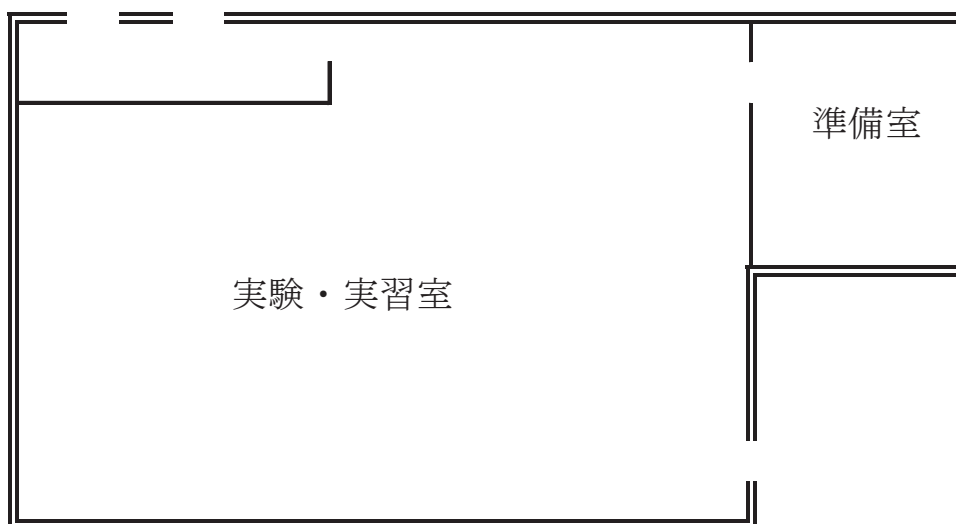
4F



3F



○教育学多目的実習室



## 緊急時の避難について

災害その他緊急の事態で避難する場合は、次の要領で行います。

- 1) 緊急事態の発生、避難誘導については、すべて大学から緊急放送でお知らせしますので、指示に従って冷静に行動して下さい。
- 2) 避難する場合は階段廊下等で通行渋滞をおこさないよう注意して下さい。(通路、階段、非常口等に荷物その他障害となる物を置かないで下さい。)
- 3) 平常から号館名、教室番号、非常口、階段、玄関等をよく覚えておいて下さい。

## 避難器具設備

〈土樋キャンパス〉

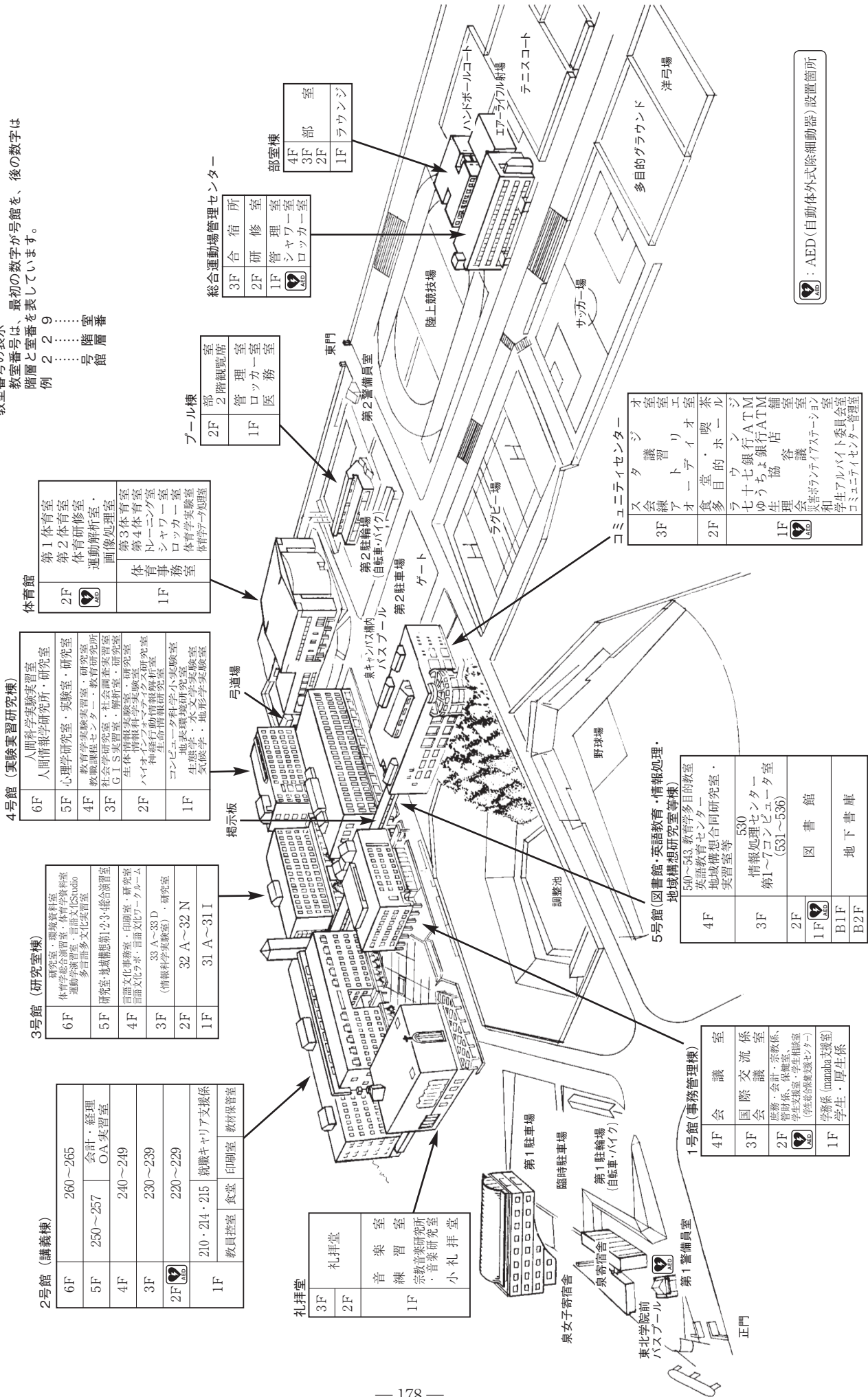
建 物	階 数	設 置 場 所	品 名	数 量	備 考
大学院棟	4 階	東側 図書庫	緩 降 機	1 基	8 m
	5 階	〃 避難室	〃	1 〃	11 m
	屋 上	北側 西ベランダ	〃	1 〃	14 m
7 号 館	3 階	北 オープンリサーチ・センター	緩 降 機	1 基	7 m
	4 階	北 ヨーロッパ文化史専攻資料室	〃	1 〃	11 m
	5 階	北 民俗文化人類学実習室	〃	1 〃	14 m
5 号 館	2 階	西面 南側ベランダ	折畳吊下梯子	1 基	
	3 階	〃	金属固定梯子	1 〃	
	4 階	〃	〃	1 〃	
	5 階	〃	〃	1 〃	
	6 階	〃	〃	1 〃	
	7 階	〃	〃	1 〃	
6 号 館	3 階	北側 屋上	緩 降 機	1 基	9 m
	地 階	北側 ドライエリア(西面)	梯 子	1 〃	
	4 階	北面 屋上	〃	1 〃	
90周年記念館	地 階	北面 ドライエリア	金属固定梯子	1 基	
	2 階	南面 西側ベランダ	〃	1 〃	
	3 階	〃	〃	1 〃	
	4 階	〃	〃	1 〃	
図 書 館	地 階	北側 ドライエリア	梯 子	1 基	19 m
	5 階	東側 廊下	緩 降 機	1 〃	
8 号 館	4 階	東側 ベランダ	緩 降 機	1 基	13 m
ホーイ記念館	3 階	北側 301教室	折畳式梯子	1 基	
		〃 302教室	〃	1 〃	
		〃 廊下	〃	1 〃	

※緩降機の設置されている部屋の入口には  避難器具 の表示があります。

# 泉キャンパス案内図

教室番号の表示は、最初の数字が号館を、後の数字は教室番号を、最初の数字が号館を、後の数字は階層と室番を表しています。

例 2 2 9 …… 2号館 2階 9号室



2号館 (講義棟)

6F	260~265	会計・経理 OA実習室
5F	250~257	
4F	240~249	
3F	230~239	
2F	220~229	
1F	210・214・215	就職キャリア支援係
		教員控室 食堂 印刷室 教材保管室

3号館 (研究室棟)

6F	31 A ~ 31 I	研究室・地域資料室 体育学総合演習室・体育学資料室 運動学演習室・言語文化Studio 多言語多文化実習室
5F	32 A ~ 32 D	研究室・地域構想1,2,3,4総合演習室
4F	33 A ~ 33 D	言語文化事務室・印刷室・研究室 言語文化ラボ・言語文化ワークショップ (情報科学実験室)・研究室
3F		
2F		
1F		

4号館 (実験実習研究棟)

6F		人間科学実験実習室 人間情報学研究所・研究室
5F		心理学研究室・実験室・研究室 教育実習実習室・教育研究所 教職課程ゼミナール・実習室
4F		G.I.S実習室・解剖室・研究室 生体情報科学実験室 バイオインフォマティクス研究室 神経行動情報解析研究室
3F		コンピュータ科学小9号実験室 地表面環境研究室 生態学・水文学実験室 気候学・地形学実験室
2F		
1F		

5号館 (図書館・英語教育・情報処理・地域構想研究室等棟)

4F		540~543 教育学多目的教室 英語教育センター 地域構想合同研究室・実習室等
3F		530 情報処理センター 第1~7コンピュータ室 (531~536)
2F		図書館
1F		
B1F		地下書庫
B2F		

2号館 (講義棟)

3F	礼拝堂
2F	音楽練習室
1F	宗教学義理研究所・音楽研究室 小礼拝堂

3号館 (研究室棟)

6F	人間科学実験実習室 人間情報学研究所・研究室
5F	心理学研究室・実験室・研究室 教育実習実習室・教育研究所 教職課程ゼミナール・実習室
4F	G.I.S実習室・解剖室・研究室 生体情報科学実験室 バイオインフォマティクス研究室 神経行動情報解析研究室
3F	コンピュータ科学小9号実験室 地表面環境研究室 生態学・水文学実験室 気候学・地形学実験室
2F	
1F	

4号館 (実験実習研究棟)

2F	人間科学実験実習室 人間情報学研究所・研究室
1F	体育学実習室 第2体育室 第3体育室 第4体育室 バイオインフォマティクス研究室 シミュレーション室 体育学実験室 体育学実習室 体育学実習室

5号館 (図書館・英語教育・情報処理・地域構想研究室等棟)

4F	540~543 教育学多目的教室 英語教育センター 地域構想合同研究室・実習室等
3F	530 情報処理センター 第1~7コンピュータ室 (531~536)
2F	図書館
1F	
B1F	地下書庫
B2F	

6号館 (総合運動場管理センター)

3F	合宿所
2F	研修室
1F	管理室 ロッカー室 シャワー室

7号館 (プール棟)

2F	部室 2階 観覧席
1F	管理室 ロッカー室 医務室

8号館 (部室棟)

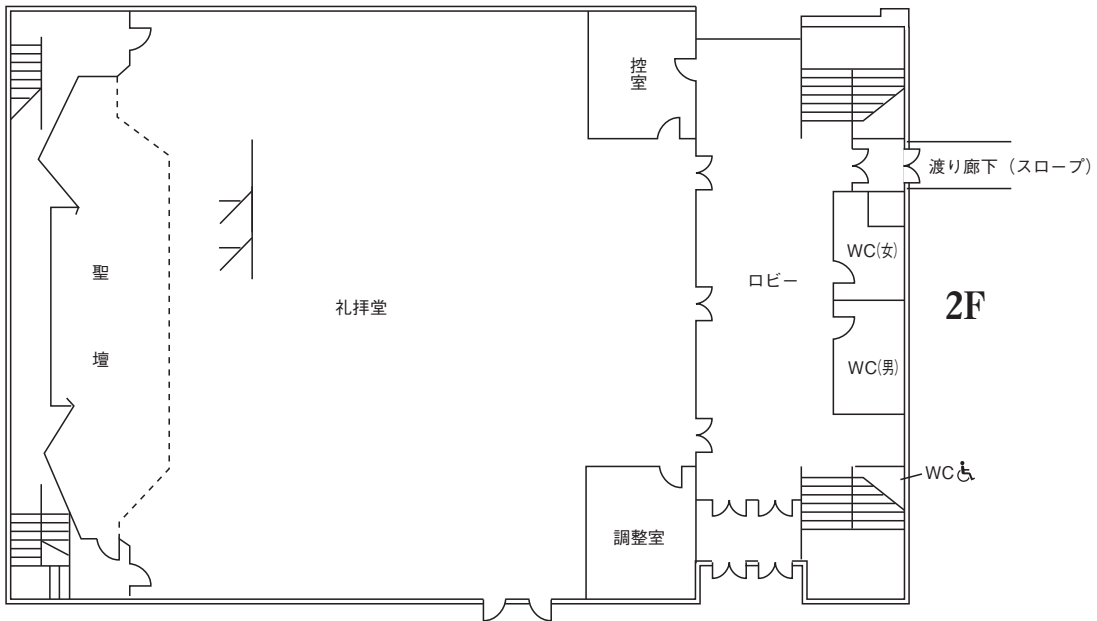
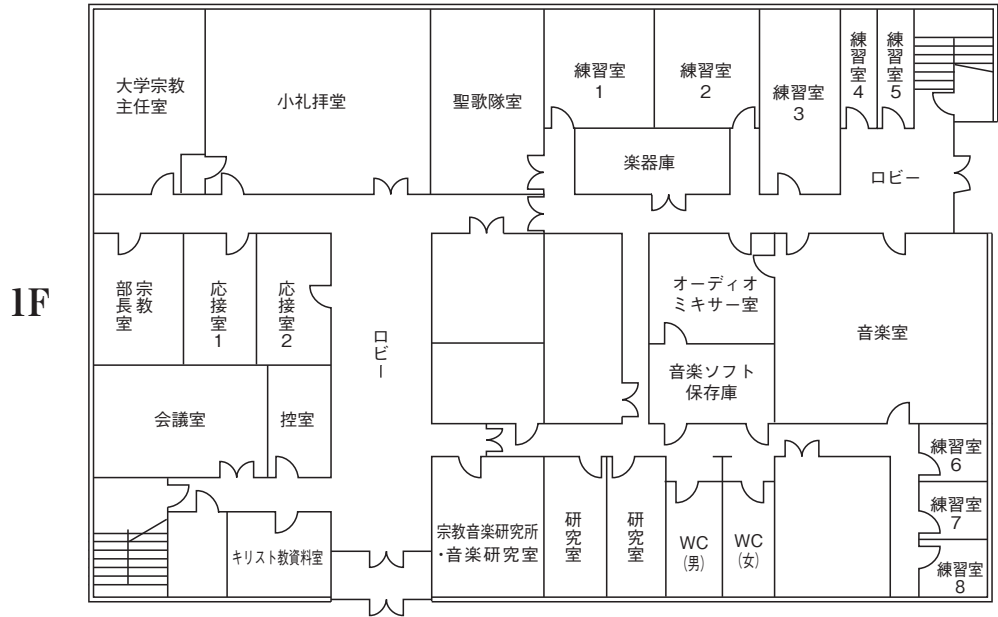
4F	部室
3F	部室
2F	部室
1F	ラウンジ

9号館 (事務管理棟)

4F	会議室
3F	国際会議室
2F	庶務・会計・宗教係 管理係・保健室・学生相談室 学生支援室・学生相談センター (学生総合支援センター)
1F	学務系 (manaba支援室) 学生・厚生係

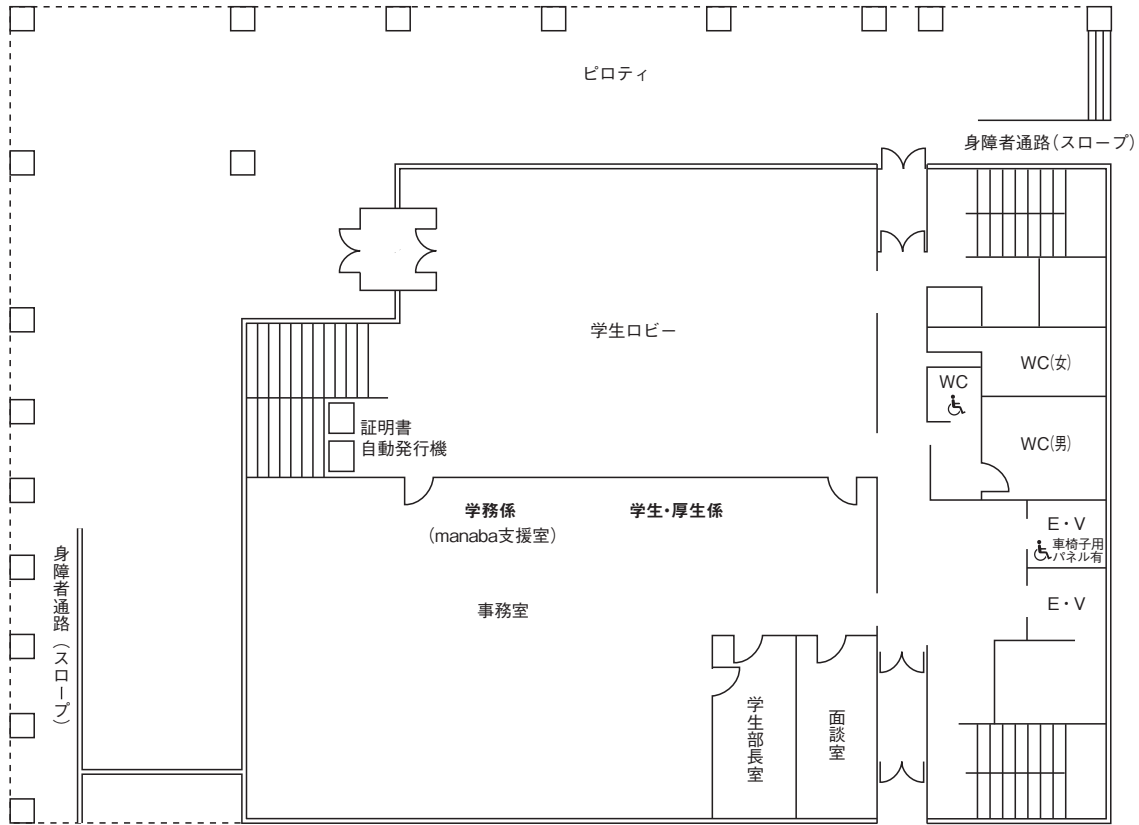
AED (自動体外式除細動器) 設置箇所

# ○礼拝堂

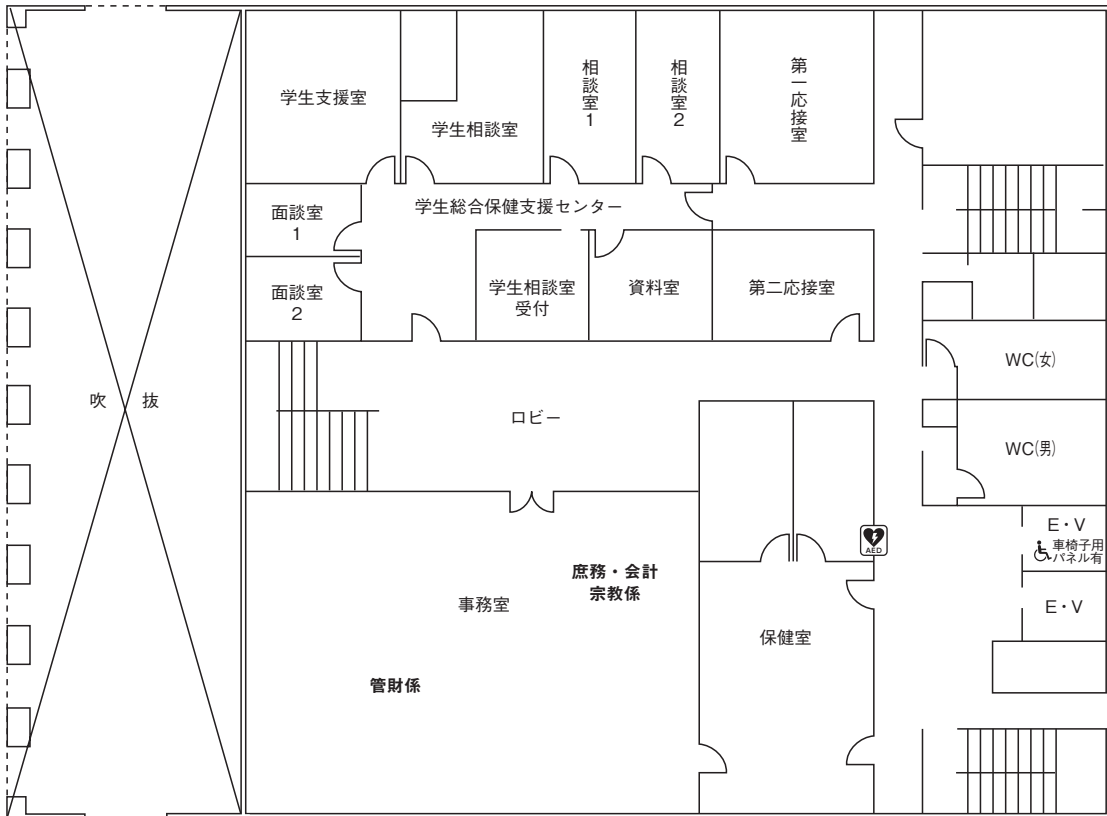


## 3F は座席

# ○ 1号館（事務管理棟）



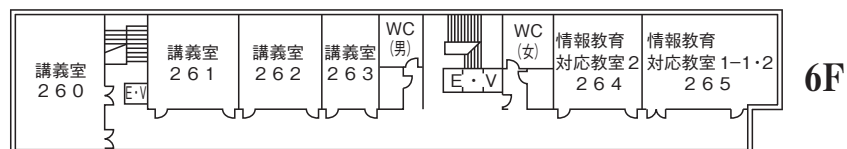
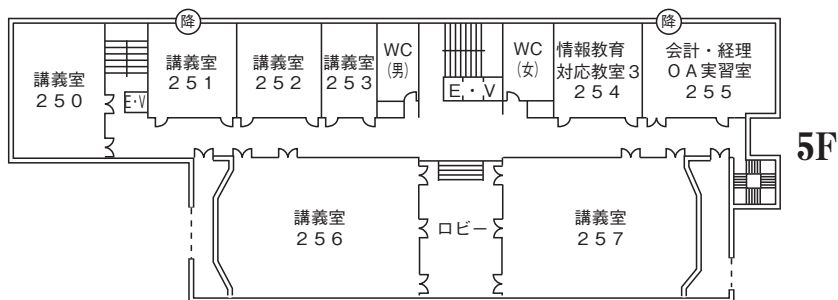
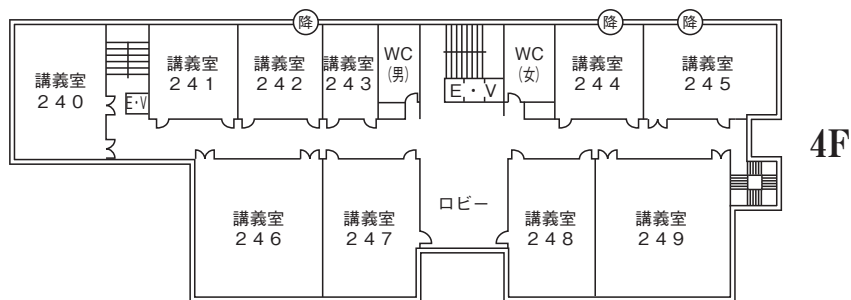
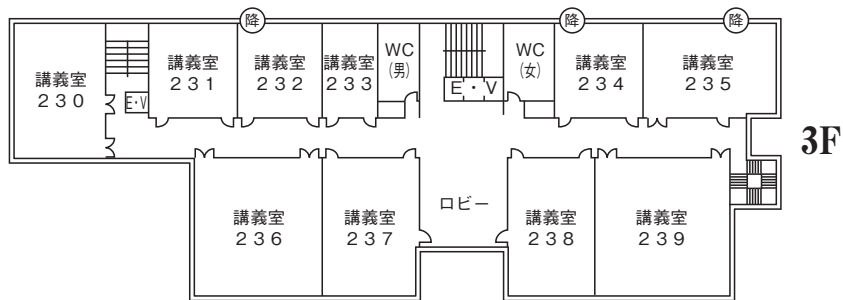
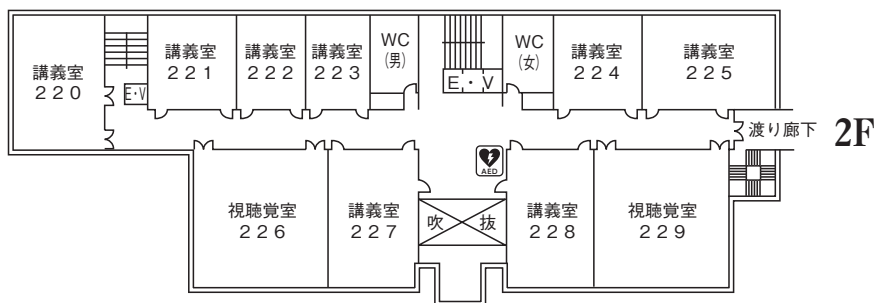
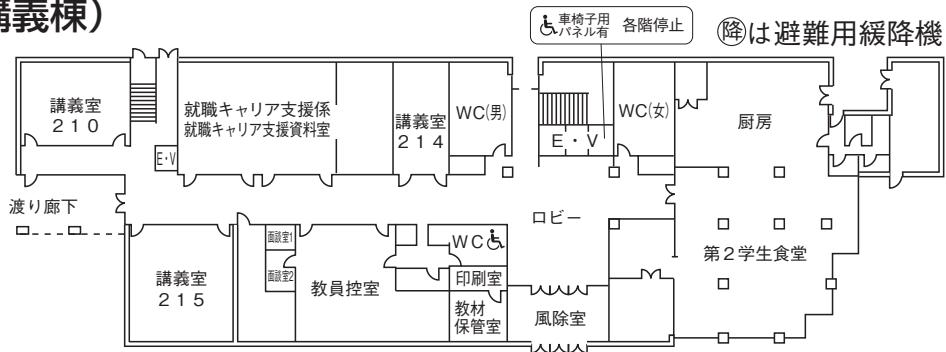
1F



2F

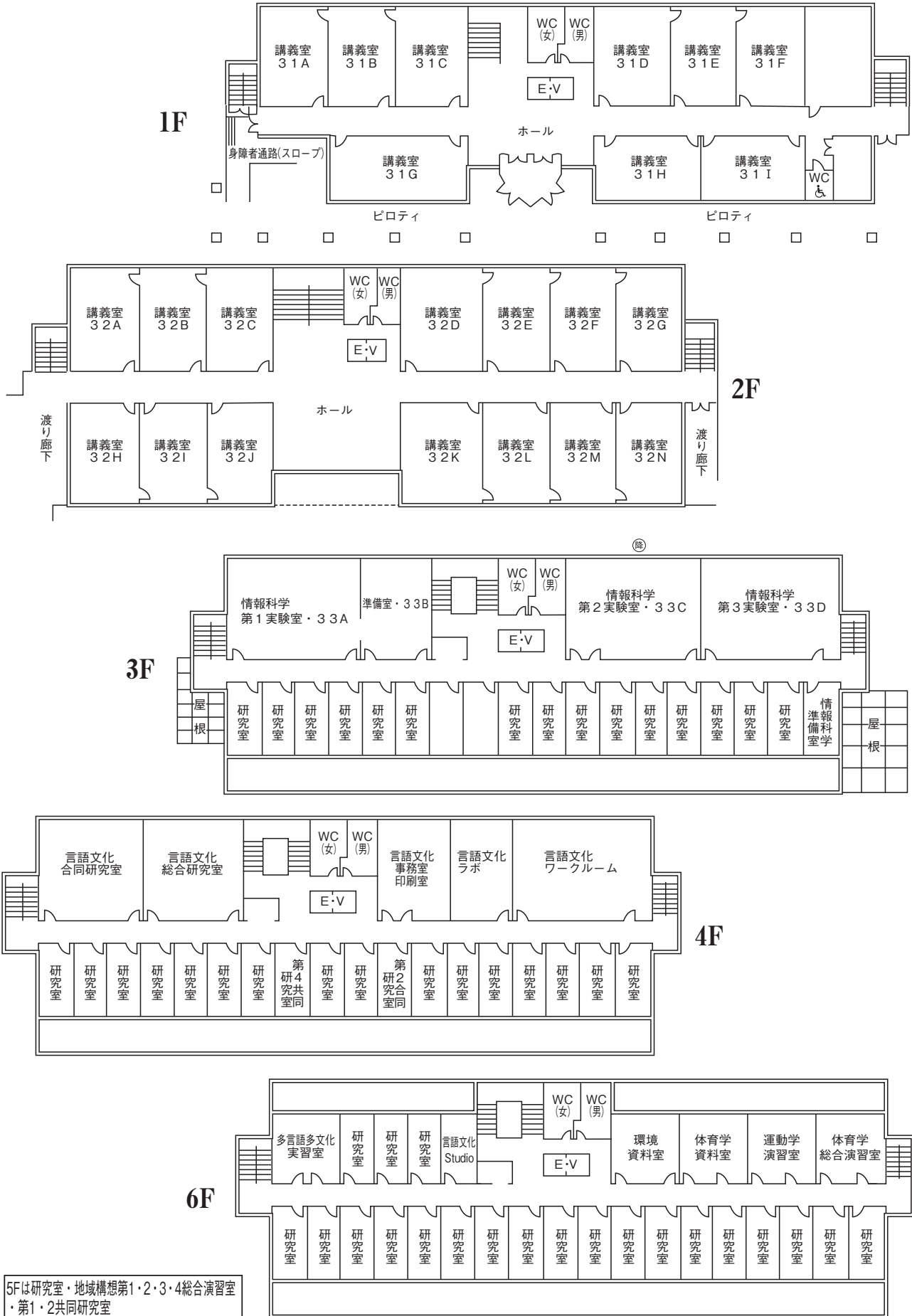
3Fは国際交流係事務室、会議室等  
4Fは大会議室、役員室等

○2号館（講義棟）

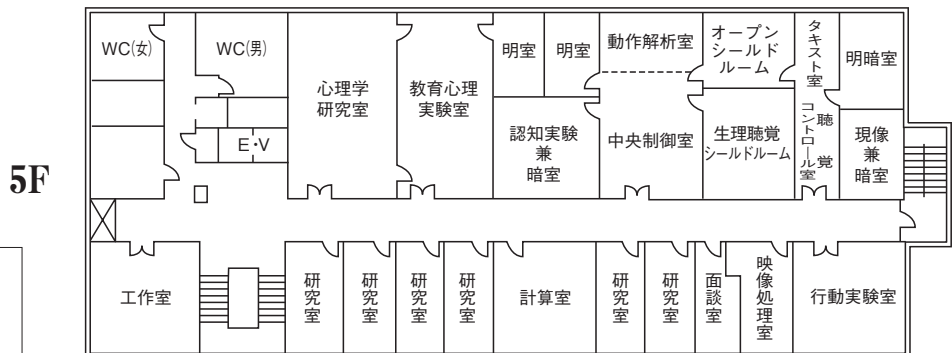
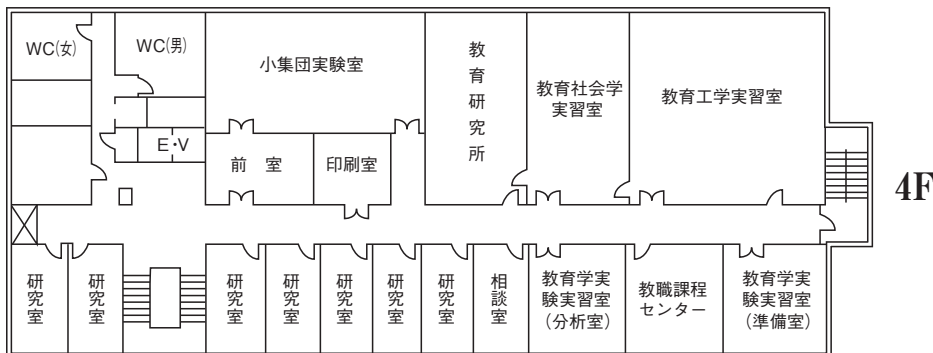
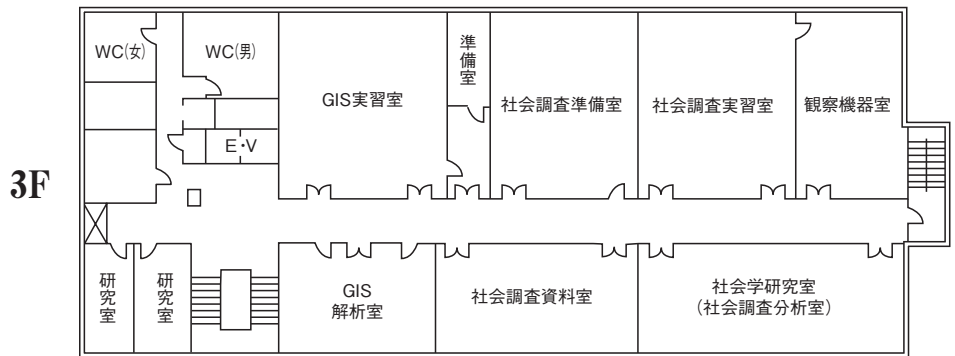
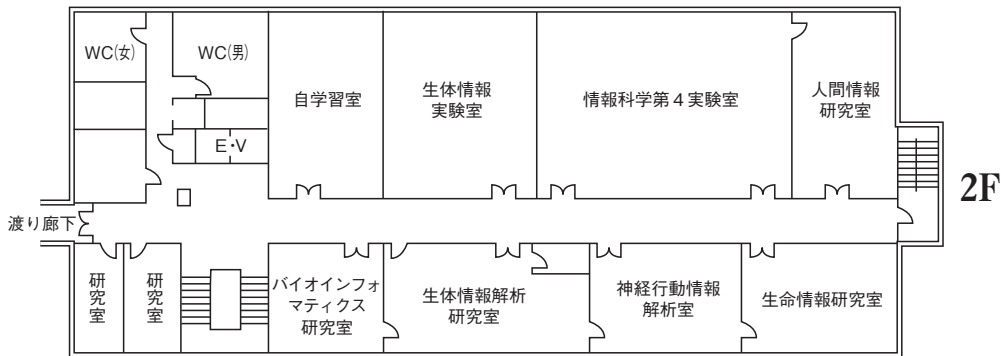
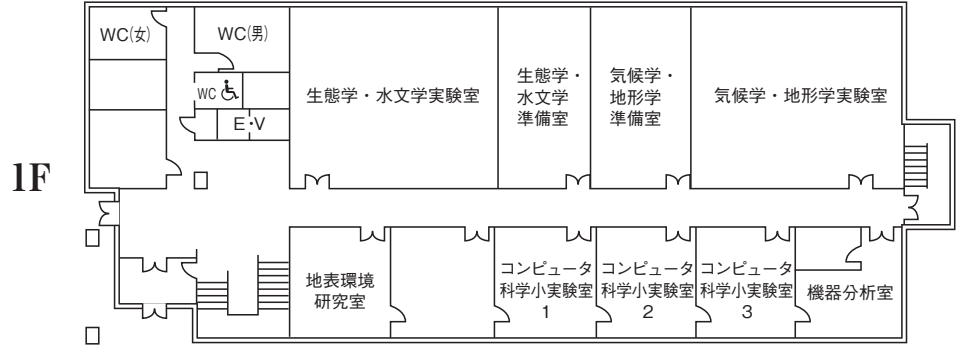




# ○3号館 (研究室棟)



○4号館（実験実習研究棟）

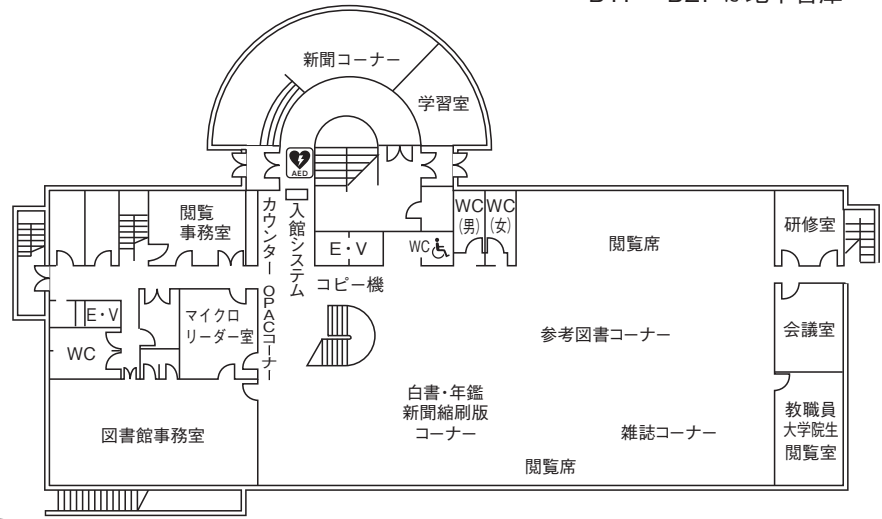


6F は人間科学実験実習室、人間情報学研究所、大学院自習室C・F・G及び研究室

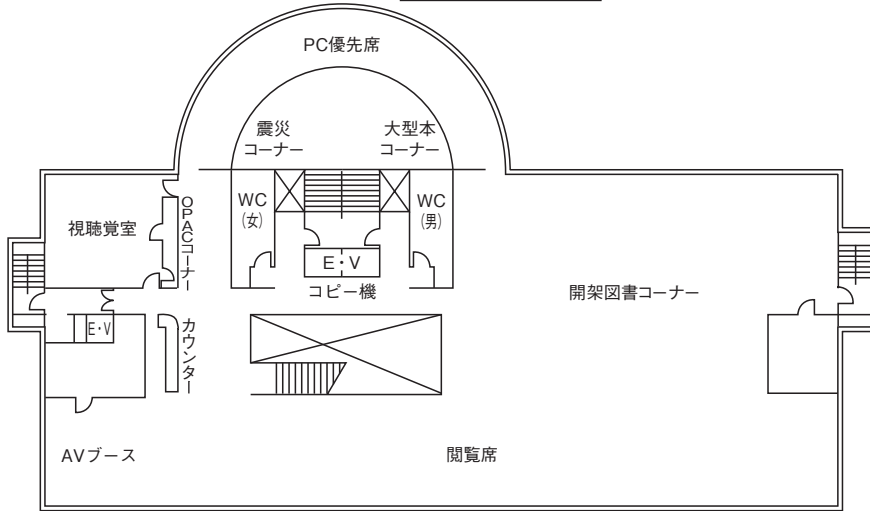
○5号館（図書館・英語教育・情報処理・地域構想研究室等棟）

B1F・B2Fは地下書庫

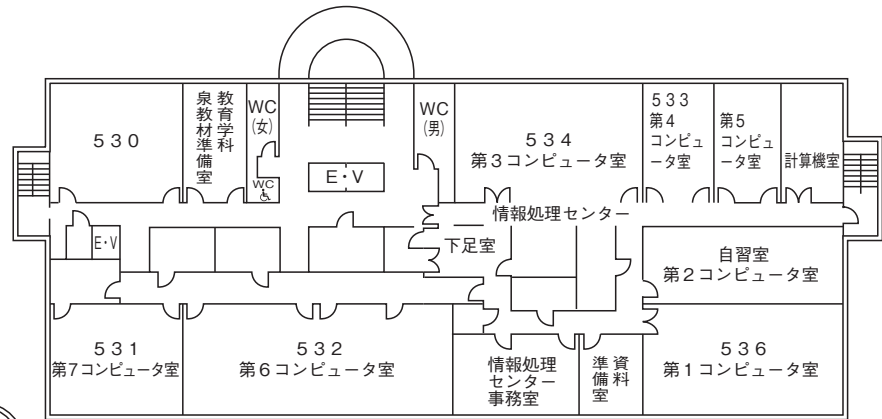
1F



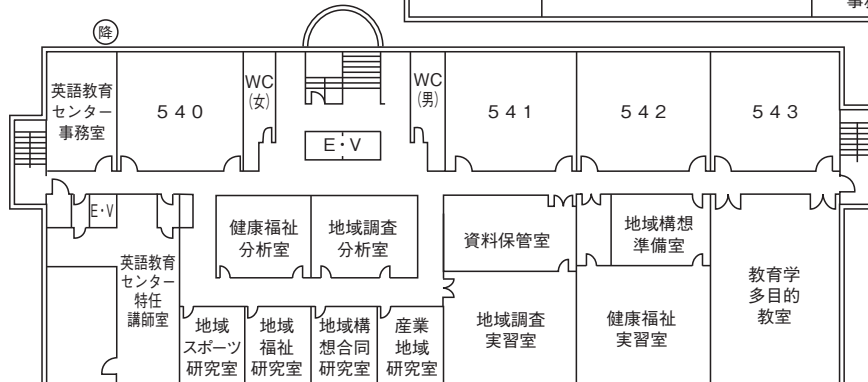
2F



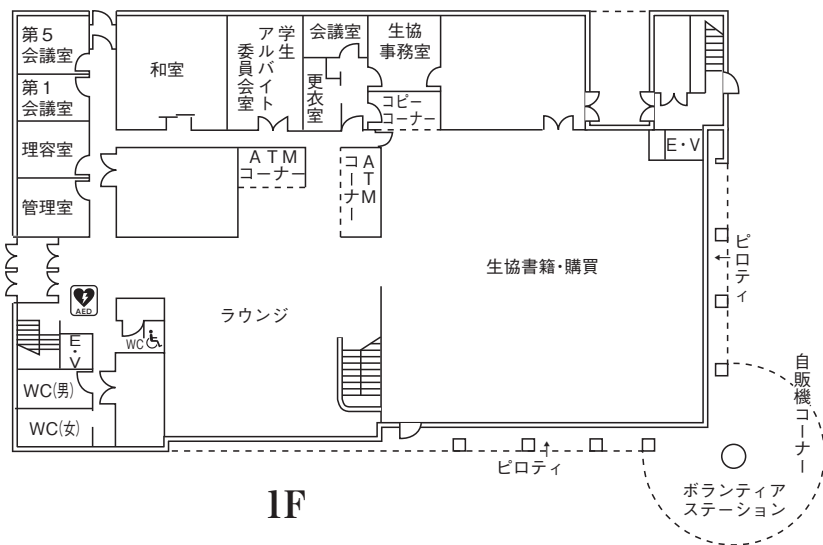
3F



4F

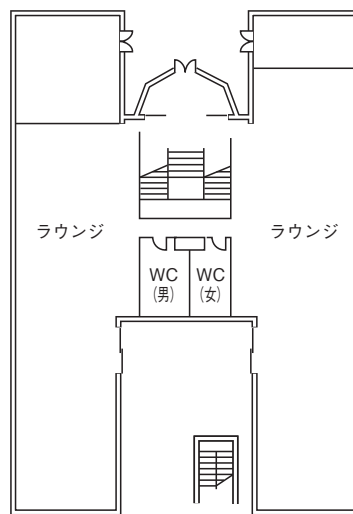


○コミュニティセンター

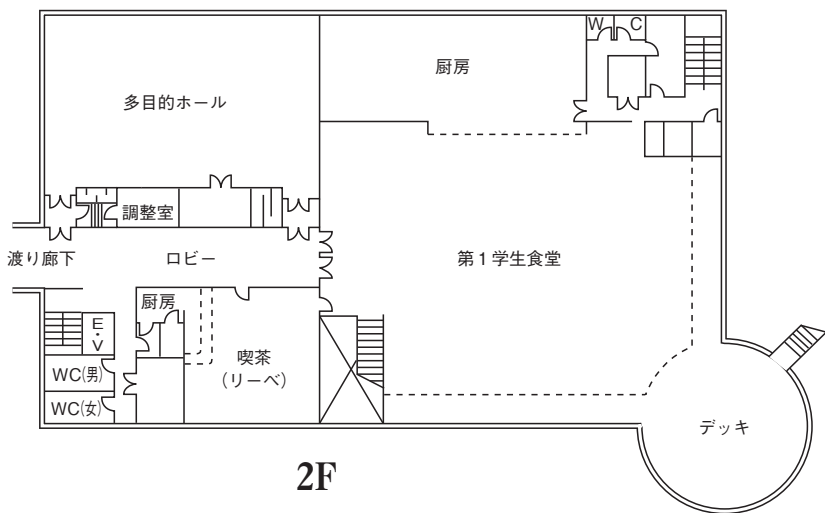


1F

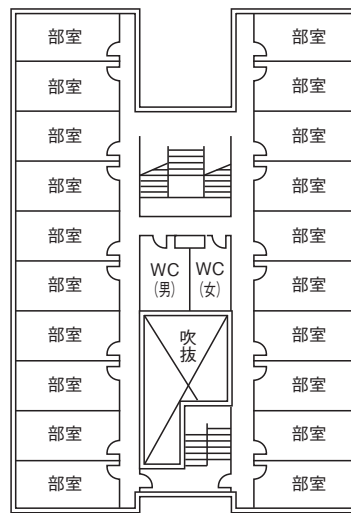
○部室棟



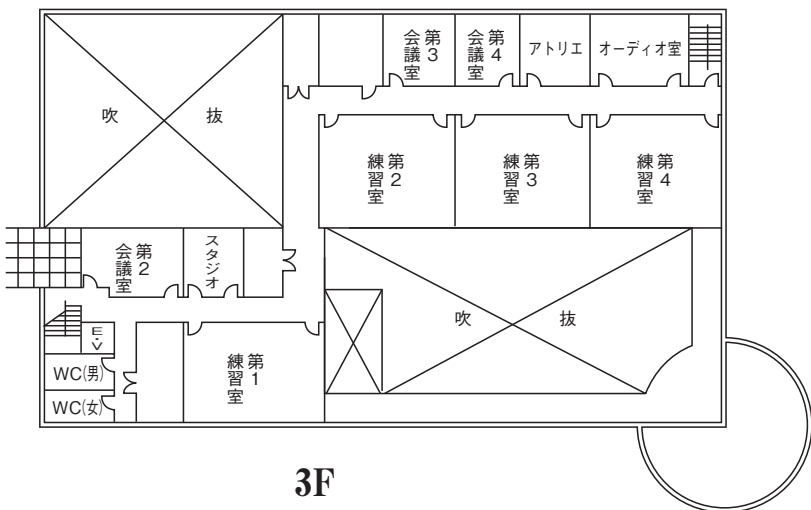
1F



2F

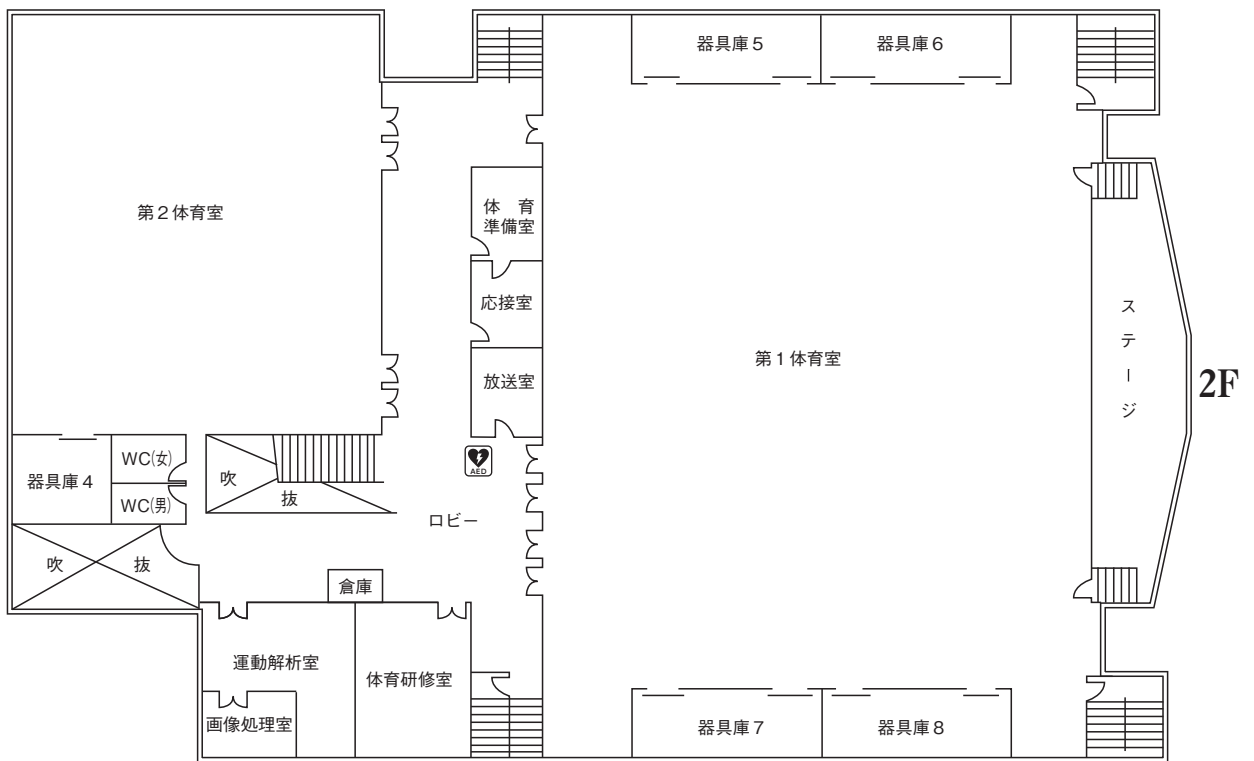
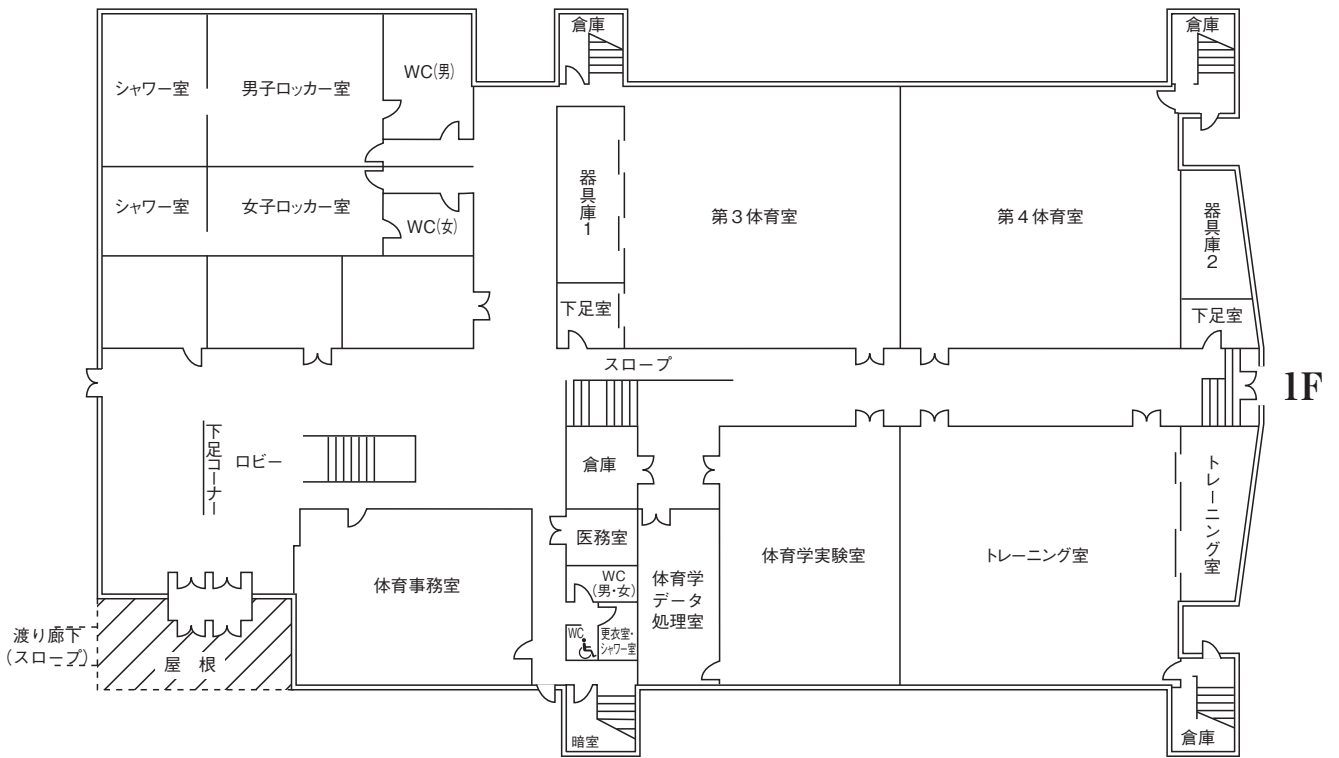


2F ~ 4F



3F

# ○体育館



## 緊急時の避難について

災害その他緊急の事態で避難する場合は、次の要領で行います。

- 1) 緊急事態の発生、避難誘導については、すべて大学から緊急放送でお知らせしますので、指示に従って冷静に行動して下さい。
- 2) 避難する場合は階段廊下等で通行渋滞をおこさないよう注意して下さい。(通路、階段、非常口等に荷物その他障害となる物を置かないで下さい。)
- 3) 平常から号館名、教室番号、非常口、階段、玄関等をよく覚えておいて下さい。

## 避難器具設備

〈泉キャンパス〉

建 物	階 数	設 置 場 所	品 名	数 量	備 考
2 号 館	3 階	北側 232教室	緩 降 機	1 基	
	〃	北側 234教室	〃	1 〃	
	〃	北側 235教室	〃	1 〃	
	4 階	北側 242教室	〃	1 〃	
		北側 244教室	〃	1 〃	
		北側 245教室	〃	1 〃	
	5 階	北側 251教室	〃	1 〃	
		北側 会計・経理・OA実習室	〃	1 〃	
3 号 館	3 階	北側 情報科学第3実験室	緩 降 機	1 基	
5 号 館	3 階	南側 情報処理センター事務室	緩 降 機	1 基	
	4 階	北側 英語教育センター	〃	1 〃	

※緩降機の設置されている部屋の入口には  避難器具 の表示があります。