



ラーニング コモンズ コラトリエ

Learning Commons
Colatelier

利用案内



ラーニング・コモンズ「コラトリエ」

E-mail : tgu-lc@mail.tohoku-gakuin.ac.jp

五橋キャンパス

〒984-8588 宮城県仙台市若林区清水小路3-1
TEL : 022-354-8151

土樋キャンパス

〒980-8511 宮城県仙台市青葉区土樋一丁目3-1
TEL : 022-264-6570

<https://www.tohoku-gakuin.ac.jp/colatelier/>
開室時間や詳細はコラトリエHP、掲示でご確認ください。



東北学院大学

協同的な学びによる仲間との交流を通じて さまざまな価値観や学びの共有を実現する ラーニング・コモンズ「コラトリエ」

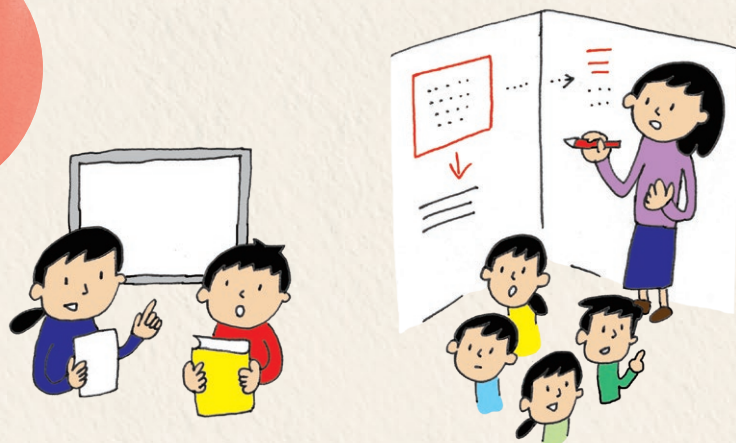
Collaborate
協同

学生が集い、互いに教え、
学び合い、多様な価値観に触れることにより、
主体的に問題を発見・解決するアクティブ・ラーニングを実現し、
「よく生きる」「社会に貢献できる」人が育つ知的空間。

Communication
交流

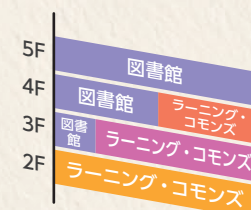
Commons
共有

Co- + Learning
学び・発見



コラトリエ・ライブラリー 五橋

場所／五橋キャンパス シュネーダー記念館 2～5F



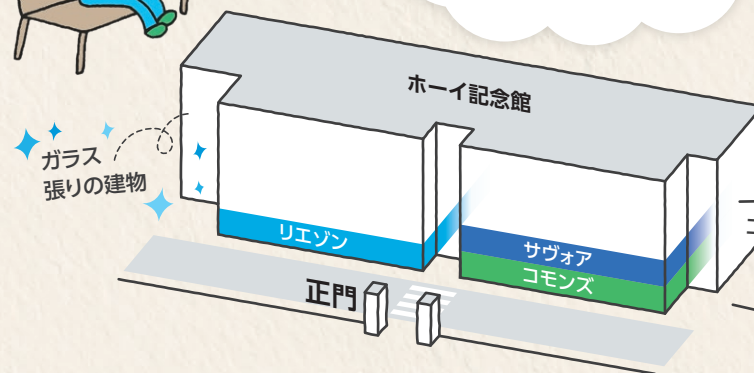
図書館と
ラーニング・コモンズは
内階段で
つながっているよ！

ラーニング・コモンズ「コラトリエ」 土樋

場所／土樋キャンパス ホーイ記念館 1F・2F



2016年にオープンした
ラーニング・コモンズ。
リエゾン
学外の方も使えるよ！



コモンズとサヴォアは
内階段で
つながっているよ

コラトリエ・ライブラリー 五橋

シュネーダー記念館2～5階に設置されたラーニング・commonsと図書館が一体化した学習施設です。2・3階はグループ学習や大人数でのイベント等ができる賑やかな学習空間に、4・5階は図書館や自習ラウンジ、閲覧席などが設置され、個人学習や読書に最適な静かな学習空間になっています。

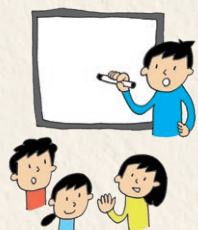
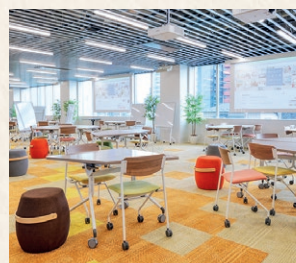
コラトリエ ライブラリー 2階

シュネーダー記念館

【本学学生・教職員のみ利用可】



2階は、可動式の机・椅子が配置されたオープンな学習エリア。人数に合わせて机や椅子を自由に組み合わせて利用することができます。また、プロジェクタが3台設置されており、研究発表やワークショップ、講演会の場としても利用できます。



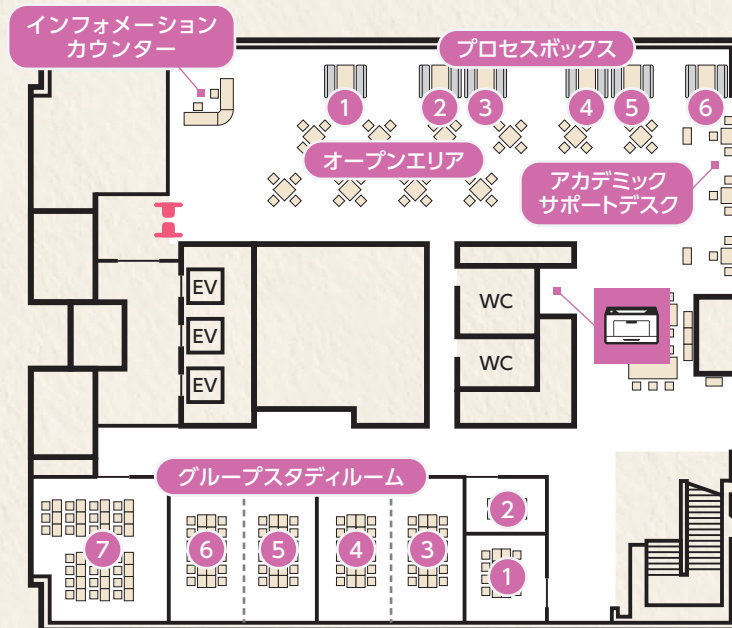
コラトリエ ライブラリー 3階

シュネーダー記念館

【本学学生・教職員のみ利用可】



3階には、大小様々な「グループスタディールーム」やファミレス風のボックス席「プロセスボックス」など、グループで集中して議論できる学習スペースがたくさん。また、レポートや卒論、プレゼン資料の作成に関する相談の他、大学での学び方や学習面で困った際に相談することができる「アカデミックサポートデスク」があります。



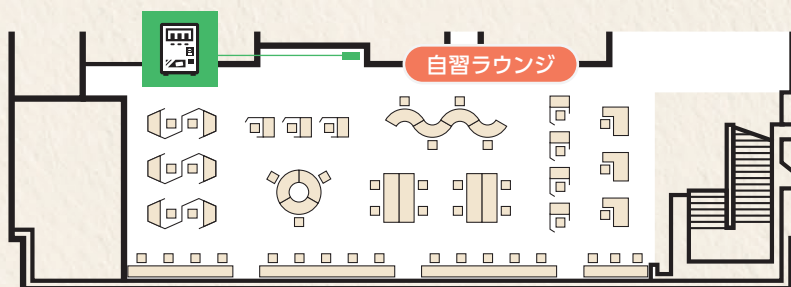
コラトリエ ライブラリー 4階

シュネーダー記念館

【本学学生・教職員のみ利用可】



4階南側の自習ラウンジには、さまざまなタイプの個人ブースが設けられています。お気に入りの席をぜひ見つけてください。



コラトリエ ライブラリー (図書館エリア)

シュネーダー記念館

【本学学生・教職員のみ利用可】

3階東側-新聞、4階北側-雑誌、5階-図書が配架された静かな学習エリアです。



ラーニング・commons「コラトリエ」 土樋

ホーイ記念館1・2階に設置されているラーニング・commonsです。
リエゾン・commons・サヴォアの3つのフロアで構成されています。



コラトリエ commons

ホーイ記念館 1F

【本学学生・教職員のみ利用可】



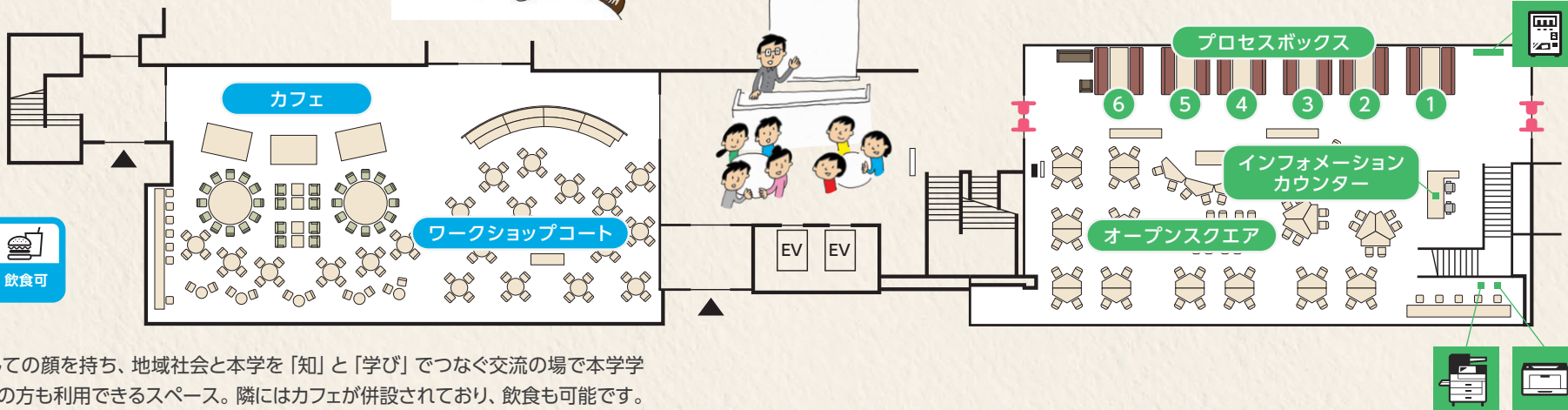
可動式の机や椅子やホワイトボードなど自由に動かして使うことができる「自由なコミュニケーション空間」。大型スクリーンやプロジェクトも設置されているので、ゼミの成果報告会等の大人数での利用も可能です。



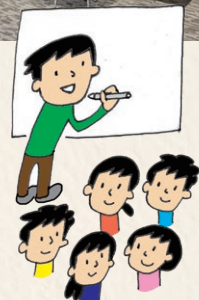
コラトリエ リエゾン

ホーイ記念館 1F

【学外の方も利用可】



大学のイベントスペースとしての顔を持ち、地域社会と本学を「知」と「学び」でつなぐ交流の場で本学学生・教職員のほか、近隣住民の方も利用できるスペース。隣にはカフェが併設されており、飲食も可能です。



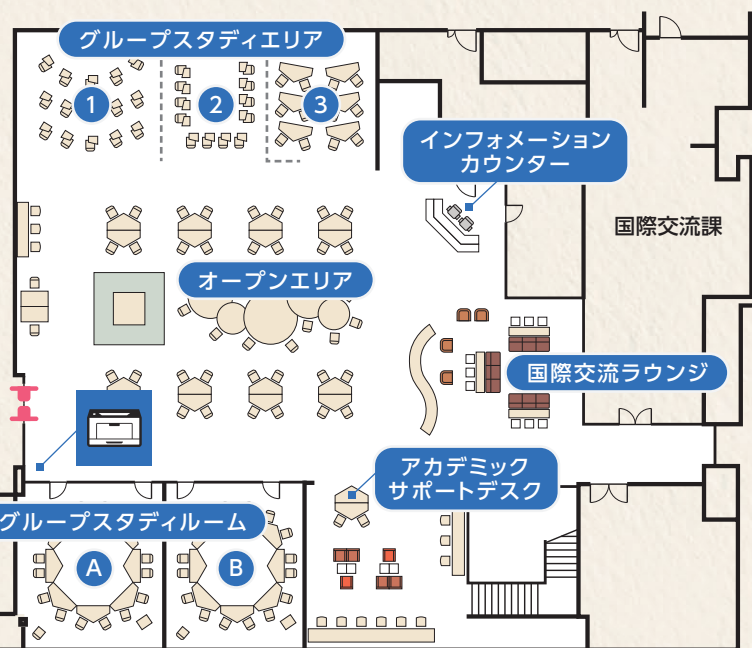
コラトリエ サヴォア

ホーイ記念館 2F

【本学学生・教職員のみ利用可】



「探究・創造空間」であるコラトリエ・サヴォアには、レポートやプレゼン資料作成や大学での学び方について相談できる「アカデミックサポートデスク」や、グループで集中して議論できる「グループスタディールーム」、英語番組が視聴できる「国際交流ラウンジ」などがあります。また、授業課題や自学自習をする際に役立つ資料も閲覧できます。



凡例 I ゲート --- 可動式仕切り [コピー機] コピー機 [プリンター] プリンター [自動販売機] 自動販売機

利用案内 | コラトリエでできること

インフォメーションカウンター

五橋 2F 五橋 3F 土樋 1F 土樋 2F

利用時の「困ったな…」を解決するスタッフが常駐しています。施設の利用案内や、施設予約や貸切申請などの各種手続き、備品貸出を行っています。設置機器類の操作で分からないことがあっても安心です。



プロセスボックス

五橋 3F 土樋 1F

予約
優先

ファミレス風のボックス席です。各ボックスにはテーブルと大型モニターが設置されています。パソコンをつないで大きな画面を見ながらグループで議論をしたり、プレゼン資料を作成したりしたいときにおすすです。



オープンスクエア

五橋 2F 土樋 1F

貸切
可能

可動式の机・椅子、ホワイトボードが設置されたオープンな学習エリアです。人数に合わせて机や椅子を自由に組み合わせることができます。また、プロジェクタや大型スクリーンが設置されており、フロア全体を貸切って、研究発表やワークショップ、講演会等を実施することも可能です。



グループスタディルーム

五橋 3F 土樋 2F

予約
優先

グループで集中して議論したいときにおすすの個室空間です。各ルームには、プロジェクタや電子黒板、大型モニター、壁面ホワイトボードが設置されています。

※各ルームの定員や設置機器は異なるので、コラトリエHPや施設予約システムにて確認してください。

アカデミックサポートデスク

五橋 3F 土樋 2F

大学での学び方や学習面で困った際に、先輩学生であるアカデミックサポーターや教員に相談できます。主に、レポートや卒論、プレゼン資料の作成に関する相談の他、ICT機器やPCの使い方、LMSの使い方などについても相談できます。必要に応じて他部署を紹介することもできますので、何か困ったことがあれば気軽に利用してください。



国際交流ラウンジ

土樋 2F

国際交流課の隣にある留学生との交流ができるラウンジです。海外のニュース番組や英語番組を常時視聴できる他、英訳版の人気漫画や小説、語学学習用のテキストなども置いており、語学学習におすすのスペースです。



グループスタディエリア

土樋 2F

予約
優先

可動式壁面ホワイトボードで仕切られたフレキシブルな半個室空間です。壁一面がホワイトボードになっているので、ディスカッションの中で生まれたアイデアを思いつくまま書くことができます。



ワークショップコート

土樋 1F

貸切
可能

学内外の各種イベントや地域向けの公開講座などのイベント利用に最適な空間です。可動式の椅子や机の他、プロジェクタや大型スクリーンが設置されています。また、隣にはカフェが併設されており、ランチミーティングや飲食しながらの学習も可能です。



設置機器など

WiFi&電源コンセント

五橋2F 五橋3F 五橋4F 土樋1F 土樋2F

館内では、TG-WiFiや電源コンセントを自由に利用できます。

電子黒板

五橋3F 土樋2F

大型モニター・プロジェクター

五橋2F 五橋3F 土樋1F 土樋2F

グループで資料を共有しながらディスカッションする際に便利です。

ホワイトボード

五橋2F 五橋3F 土樋1F 土樋2F

自由に移動して使える他、取り外して机に置いて使用できます。

プリンタ (ポイント制)

五橋3F 土樋1F 土樋2F

情報処理センターと同じシステムのプリンタを設置しています。モノクロ、カラー印刷で、A4、A3サイズの印刷が可能です。

コピー機 (有料)

土樋1F

A4、A3、B5、B4サイズの白黒コピーが可能です。

閲覧用図書 (貸出不可)

土樋2F

レポートや卒論の書き方、スライドデザイン、統計、調査方法など、授業課題をする上で役立つ図書や自学自習用の図書などを館内で閲覧することができます。

※五橋キャンパスのコラトリエ・ライブラリーは、4・5階が図書館になっており、館内で閲覧できる他、貸出も可能です。

その他備品

五橋3F 土樋2F

レーザーポインター、タイマーなどを用意しています。詳しくはインフォメーションカウンターまでお問い合わせください。

施設予約について

予約優先エリアは、2週間先まで予約が可能です。コラトリエHPの施設予約システムにて予約してください。



施設予約申込み

<https://www.tohoku-gakuin.ac.jp/colateller/reserve>

貸切利用について

貸切利用の場合は、利用目的などを審査するため、2週間前までに利用申請が必要です。土樋キャンパス1階のワークショップコートについては、イベント主催者が学外の団体である場合は、TGサポートに早めにお問合せください。

学びの支援

学習相談

アカデミックサポートデスクにてレポートの書き方、プレゼンの仕方、情報検索の仕方、勉強方法などの相談を受け付けています。自律的に学習に取り組めるよう、一人ひとりに合った支援を行います。相談することで、自分の悩みの問題点を明確にできたり、解決の方法を考えることができます。

申込はコラトリエHP (下記QRコード) からできます。



例えばこんな使い方

レポート・卒論・プレゼン・レジュメ作成に関すること

- 課題は出されたが何から始めればいいのかわからない
- 基本的なこと (構成、文章表現など) を相談したい
- どんな資料を探せばいいかわからない
- 書きたいことがみつからない
- どうまとめればいいのかわからない
- 書いてみたけど、伝わるか不安だ
- 発表する予定があるけど、不安なので相談してみたい

勉強方法に関すること

- 新学期がスタートしたが、どう頑張ったらいいかわからない
- 資格試験の勉強をしたいが、忙しくて時間がとれない
- 将来の進路が決まらなくて、何を勉強したらいいかわからない

PC/機器に関すること

- 電子黒板の使い方がわからない
- PCを使って〇〇をしたいが、どうしたらいいかわからない

コラトリエセミナー

アカデミックスキルに関する少人数制のセミナーを実施します。詳細はコラトリエHPやコラトリエ内の案内を確認してください。

実施予定内容

- コラトリエの使い方に関すること
- レポートに関すること
- プレゼンに関すること
- 資料の読み方に関すること
- 情報リテラシーに関すること
- 思考スキルに関すること
- コミュニケーションに関すること・・・など



学びの支援の詳細や申込みはこちらから