

## ★シュネーダー記念館エリア

### ① シュネーダー記念館 地下

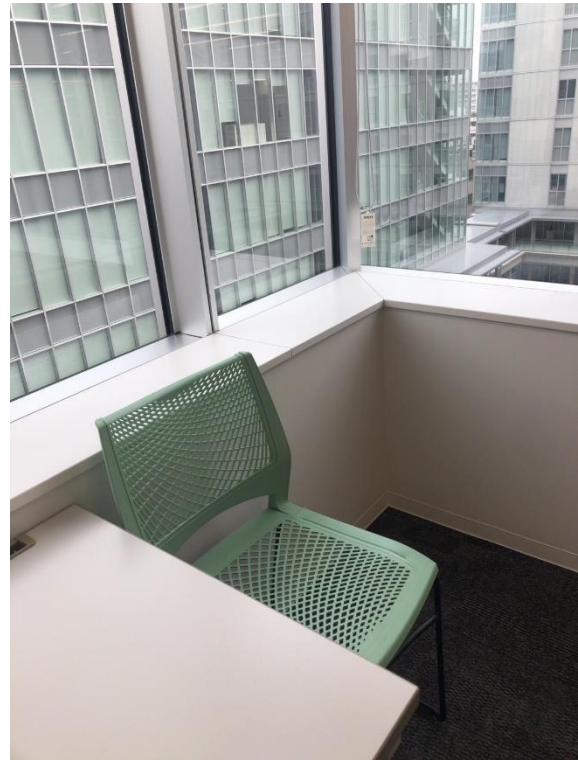


理由:周りに刺激され、課題などへのやる気がでるから。

行き方:シュネーダー記念館の地下へはエレベーターと横の階段から降りることができます。

注意事項: 飲食 OK、課題や休息にも利用可能。

### ② シュネーダー記念館 5階 図書館 窓際の席

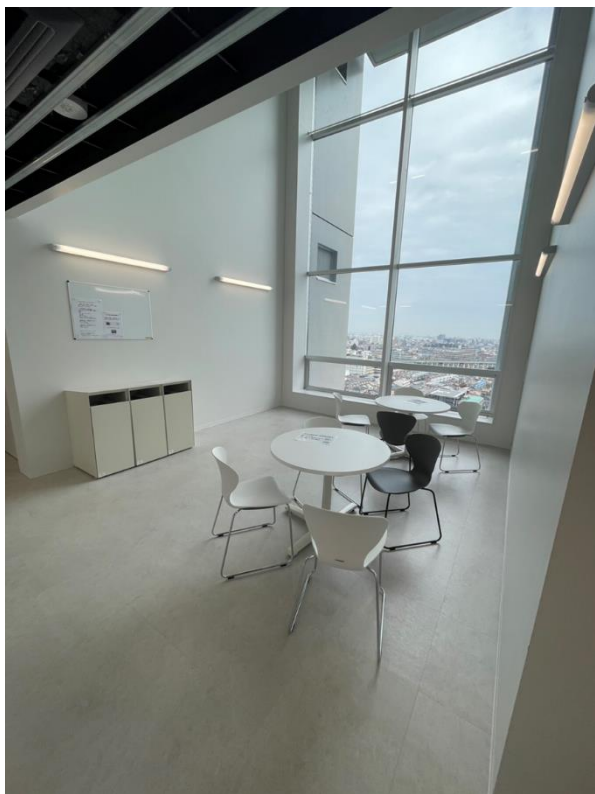


理由:静かなため落ち着いていて集中できる。

行き方:エレベーターで5階へ上がる。エレベーターを降りて右手の扉から図書館へ入る。もう一度ゲートを通して真っすぐ進んだ角にある。

注意事項:飲食禁止だが、蓋つき飲料のみ持ち込み可。入るのに学生証が必要。

③ シュネーダー記念館 14階 休憩スペース



理由:静かなため落ち着いていて集中できる。

行き方:シュネーダー記念館のエレベーターで14階へ上がる。エレベーターを出て左右どちらかへ行行って奥へ進んだところにある。

注意事項:飲食可だが、綺麗にしてから帰る。

## ★講義棟エリア

### ④ 講義棟 3階カウンター 手前

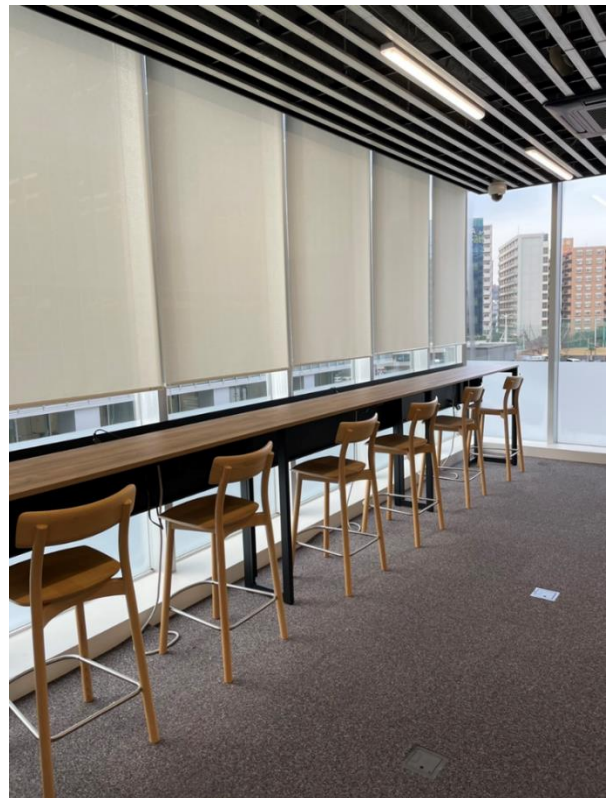


理由:外を眺めながら作業できるから。

行き方:3階エスカレーターから右に曲がる。

注意事項:講義室が近いので静かに使用する。

### ⑤ 講義棟 3階カウンター



理由:1人で使用でき、椅子の高さや机の質感が他と異なるから。

行き方:3階エスカレーターから右に曲がって奥に進む。

注意事項: 蓋つき飲料のみ可。

⑥ 講義棟 721

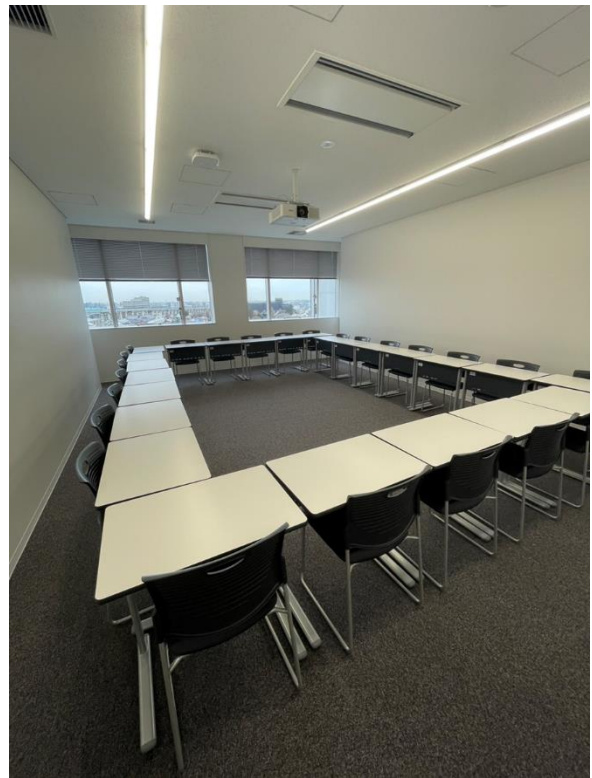


理由:静かで周りに人がいないため落ち着いていて集中できる。

行き方:講義棟のエスカレーターで7階へ上がる。  
左側から奥へ回る。一番奥の外側にある。

注意事項:課題や休息に利用可能(※授業中を除く)。

⑦ 講義棟 730



理由:景色がきれいで教室の大きさが丁度いいから。

行き方:講義棟7階のエスカレーターを降りて左手奥にある、階段近くの教室。

注意事項:課題や休息に利用可能(※授業中を除く)。