

文化庁平成25年度
「地域と協働した美術館・博物館創造活動支援事業」

博学連携事業

民俗調査成果報告会

（新沼（上宿・下宿）の民俗



日時

平成26年 3月21日(祝・金) 午後1時半～4時

会場

東北歴史博物館研修室

主催

東北歴史博物館
東北学院大学民俗学研究室

民俗調査成果報告会

～新沼(上宿・下宿)の民俗

東北歴史博物館と東北学院大学民俗学研究室は2004年度より博学連携事業として共同調査を中心に活動を進めてきています。その内容は、宮城県内での民俗誌作成のための共同調査にとどまらず、学生とともに展示やワークショップを開催してきました。

今回の調査成果報告会は、2008年度より開始した大崎市三本木新沼地区の調査成果について発表するとともに、当館が行ってきた大学との連携事業の概要を紹介いたします。

新沼地区の概要

大崎市三本木新沼地区は、大崎平野の南、鳴瀬川と、支流多田川に挟まれた場所に位置します。一面の水田の中に島のように集落が点在しており、宮城県の米生産の中心地のひとつとして知られています。新沼地区は上宿、下宿、上沖、下沖、中谷地、北谷地の6集落からなっています。各集落はそれぞれに特徴を持っていますが、鎮守若宮八幡神社の祭礼などでは共同して行事を行っています。

今回は、上宿、下宿集落の事例を中心に報告をいたします。民俗学が取り組んできた稲作を中心とした民俗と、最先端の稲作地帯の現在のくらしの在り方を中心とした報告となりますので、ぜひご来聴ください。



東北歴史博物館 TOHOKU HISTORY MUSEUM

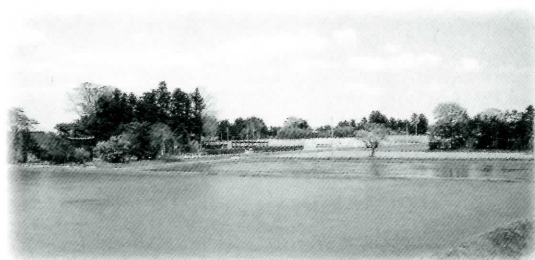
〒985-0862 宮城県多賀城市高崎1-22-1
TEL 022-368-0101(代) FAX 022-368-0103(代)
ホームページ <http://www.thm.pref.miyagi.jp/>
Eメールアドレス thm-service@pref.miyagi.jp
TEL 022-368-0106

交通のご案内

- JR線をご利用の方
JR東北本線(仙台駅から14分)「国府多賀城駅」隣り
JR仙石線 「多賀城駅」下車 徒歩25分
- お車をご利用の方
仙台東部道路「仙台港北IC」から約10分
国道4号線苦竹インターから国道45号線を塩釜方向に8km(約25分)
仙台港フェリーターミナルから15分
無料駐車場(191台・大型バス10台)

発表内容

1. 東北歴史博物館の博学連携事業について
2. 生業
3. 衣食住
4. 人生儀礼
5. 年中行事
6. 社会組織
7. 信仰と祭礼
8. 調査の成果について



お問い合わせ先

東北歴史博物館 022-368-0106

