

- 大谷大学博物館
- 京都外国語大学国際文化資料館
- 京都教育大学教育資料館
まなびの森ミュージアム
- 京都工芸繊維大学美術工芸資料館
- 京都嵯峨芸術大学附属博物館
- 京都市立芸術大学芸術資料館
- 京都精華大学ギャラリーフロール
- 京都造形芸術大学美術館
- 京都大学総合博物館
- 同志社大学歴史資料館
- 佛教大学宗教文化ミュージアム
- 立命館大学国際平和ミュージアム
- 立命館大学アート・リサーチセンター
- 龍谷大学龍谷ミュージアム
- 東北学院大学博物館
- 東北福祉大学芹沢銈介美術工芸館



会期 11月1日(土)から11月30日(日)

会場 東北歴史博物館 〒985-0862 宮城県多賀城市高崎1-22-1

JR東北本線「国府多賀城駅」となり(仙台駅から14分)／無料駐車場(191台・大型バス10台)
TEL:022-368-0106 FAX:022-368-0103

入館料 一般・大学生 500円(400円)
シルバー 400円(320円)
高校生以下 無料

* ()内は20名以上の団体料金

開館時間 9時30分から17時(入館は16時30分まで)
休館日 月曜日(祝日をのぞく)

関連企画

シンポジウム
「アクティヴにまなぶ大学生たちの力」

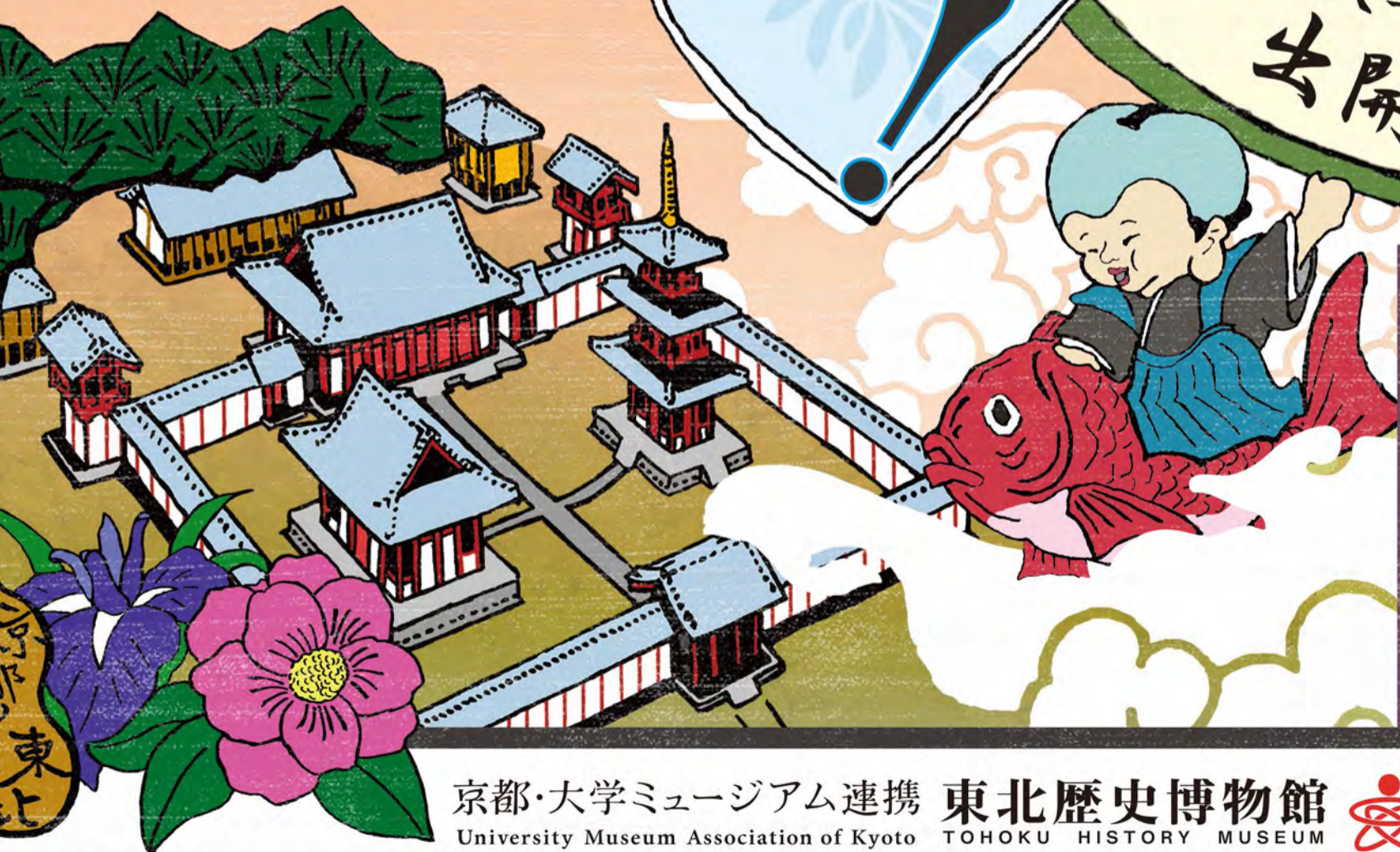
いま、大学生が主体となった諸活動が、地域に活気をもたらしています。その活動範囲はますます広がりを見せています。まちづくりのための地域の魅力発見や、地域活性化のためのイベントの企画、伝統文化の継承活動、子どもたちの居場所づくり、そして被災地の文化面での復興…。地域のさまざまなアクターとの連携は、大学生の社会性を磨くことにつながりますが、なによりそこで発揮される新しい発想と企画・実践力は、地域に新しい風を吹き込むことがあります。

今回のシンポジウムでは、京都と東北の大学による大学ミュージアムを拠点とした活動から、アクティヴにまなぶ大学生たちの力の可能性と課題について議論します。

開催日時: 2014年11月1日(土)
13:30~(開場13:00)

開催場所: 東北歴史博物館 @@@@

パネリスト: 岩崎 奈緒子(京都大学総合博物館 教授)
加藤 幸治(東北学院大学博物館 准教授)
芳野 明(京都嵯峨芸術大学附属博物館 館長)



京都・大学ミュージアム連携 東北歴史博物館
University Museum Association of Kyoto TOHOKU HISTORY MUSEUM

企 画: 京都・大学ミュージアム連携合同展覧会実行委員会 主催: 京都・大学ミュージアム連携
共 催: 京都・大学ミュージアム連携参加校、東北歴史博物館、東北学院大学博物館、東北福祉大学芹沢銈介美術工芸館
助 成: 「京都・大学ミュージアム連携」による地域文化活性化プロジェクト(2014年度文化庁 地域と共働した美術館・歴史博物館創造活動支援事業)
H P: <http://www.thm.pref.miyagi.jp>(東北歴史博物館) <http://univ-museum-kyoto.com>(京都・大学ミュージアム連携)