



# みやぎの 自治体発見プログラム2025

宮城県柴田町



# 柴田町の紹介①



仙台市から南へ約25kmに位置しています。

柴田町には、日本さくら名所100選に選ばれた「船岡城址公園」と「白石川堤一目千本桜」があり、東北有数の桜の名所として知られています。



## 柴田町の紹介②

- ・ 人口 36,182人（令和7年3月31日現在）
- ・ 面積 54.03km<sup>2</sup>
- ・ 柴田町を彩る四季の花々

春



夏



秋



冬





# 柴田町の将来像

笑顔があふれ 誇りと愛着を育む 花のまち

## 5つの基本目標

- 1 歩いて楽しい緑豊かなクリエイティブタウンの創造  
～四季折々の景観が美しい心いやされる文化の香り高いまち～
- 2 安全で安心な居心地の良いまちづくり  
～誰もが安心して暮らせる住みよいまち～
- 3 まちづくりを担う人材の育成と子どもたちの成長支援  
～一人一人の夢や希望を拓く創造性豊かなまち～
- 4 花のまち柴田のブランド化による稼ぐ力の醸成  
～「花のまち柴田」を通じた賑わいのあるまち～
- 5 デジタル化による自治体イノベーションの推進  
～みんなが主体的に活動する協働のまち～



# 公務員とは

国や地方公共団体などの職員として、広く国民に対し平等に働くことを活動目的とし、営利を目的とせず、人と社会のために幸せな生活の舞台をつくりだし、支える仕事を担う職業です。

公務員には、「国家公務員」と「地方公務員」の2種類がある。

## 国家公務員

国家公務員とは、国に勤務し、国全体にかかわる仕事をする人のこと。

自衛官などの特別職と、その他の一般職に分かれる。

一般職の中でも、総合職と一般職とに分かれ、総合職は東京都霞が関の各省庁で、一般職は各省庁の出先機関で働くことが多い。

## 地方公務員

都道府県や市町村などの地方自治体で働く公務員のこと、日本の公務員全体の約8割以上が地方公務員。

地方公務員には様々な区分があり、県庁、市役所、役場などに勤務する職員（行政事務、技術職等）、公立学校の事務職員、警察官や消防官などがある。



市町村の仕事は、地域住民の行政窓口として、戸籍住民登録、諸証明の発行などの基礎手続、ごみ処理、上下水道の整備、公園や緑地の整備、まちづくり、各種施設（公民館、保育所、小中学校、図書館など）の運営管理といった、基礎的行政サービスを担います。

**市町村職員は最も身近で、なおかつ地域住民に密着した存在として、住民と協働しながら仕事に従事します。**

# 柴田町職員として求められる職員像

## ①住民感覚あふれる職員

住民のために、住民の視点で、住民と共に、住民満足の向上を目指します。

## ②経営感覚あふれる職員

町政を経営として捉え、住民ニーズ達成と適正コストの両立を目指します。

## ③笑顔あふれる職員

質の高い行政サービスを、いつも笑顔で提供します。

## ④柴田町の魅力をアップする職員

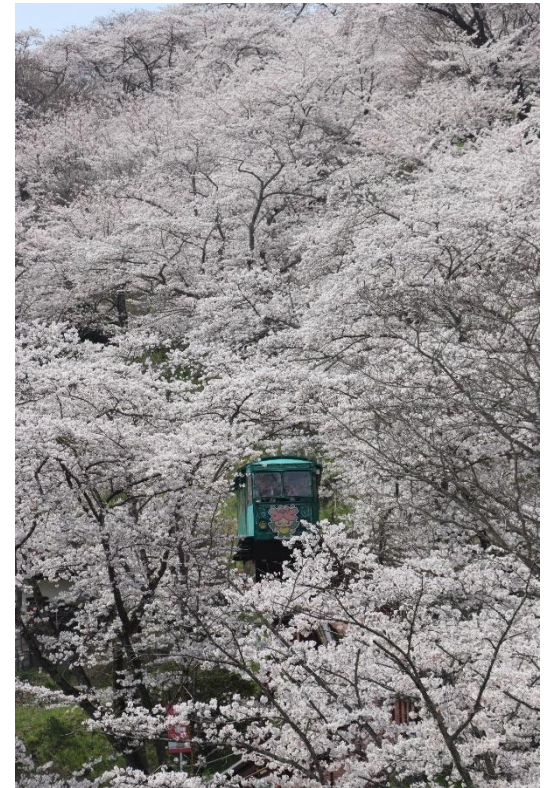
「柴田町が好き」と言われる魅力あるまちをつくります。

## ⑤自己変革できる職員

これらのことを実現するため、わたくしたちは努力し、変わります。

## 選考基準

- ・積極的に新しいことにチャレンジできる方
- ・自主的に仕事に取り組める方
- ・コミュニケーション力があり、周囲と強調して仕事を進められる方



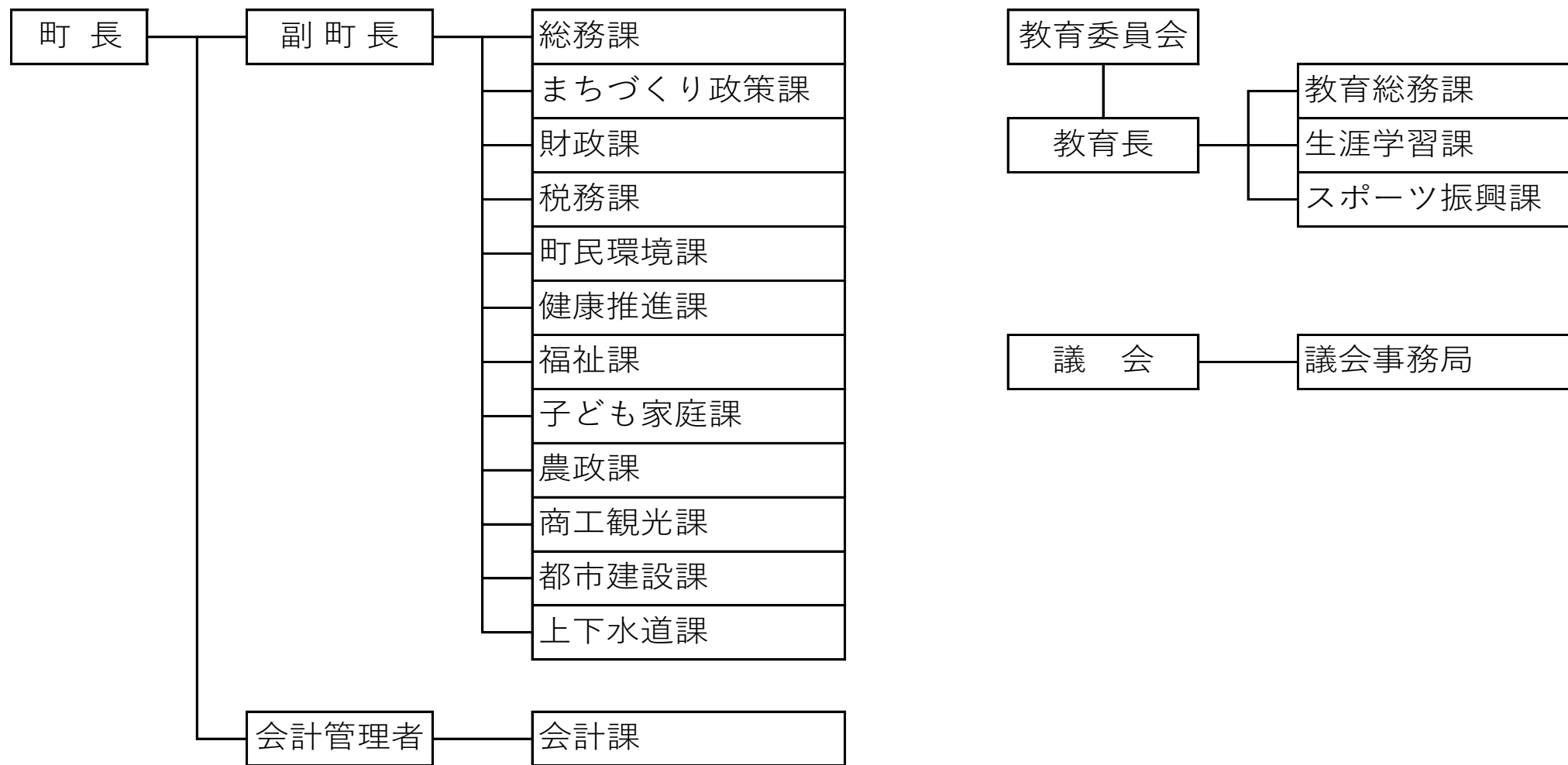
# 柴田町職員採用試験の流れ

柴田町では、上級(大卒程度)・中級(短大卒程度)職員採用試験はSPI3試験、初級(高卒程度)職員採用試験は県内市町村職員採用統一試験を実施しています。

試験区分	上級（大卒程度）・中級（短大卒程度）	初級（高卒程度）
受付期間	5月中旬～6月中旬 ※Webで『リクナビ』専用サイトから“エントリーシート”を登録	7月から約1カ月間
第1次試験	SPI3試験（①性格、②基礎能力、③構造的把握力） 受験期間 応募受付次第随時～6月中旬 会場 全国のSPIテストセンター 合格発表 6月下旬	教養試験、適性検査 試験日 9月中旬 会場 仙台市内 合格発表 10月中旬
第2次試験	作文試験、人物試験、健康審査、資格調査 試験日 7月中旬から下旬（予定） 会場 柴田町役場 合格発表 8月上旬（予定）	作文試験、人物試験、健康審査、資格調査 試験日 11月中旬 会場 柴田町役場 合格発表 11月下旬



# 柴田町行政組織機構図





# 勤務条件・福利厚生

## 1.初任給

区分	初任給
上級(大卒程度)	220,000円
中級(短大卒程度)	204,400円
初級(高卒程度)	188,000円

※民間等における職歴がある場合は、一定の基準により職歴期間を加算の上、初任給が決定されます。

## 2.諸手当

扶養手当、住居手当、通勤手当などが支給されます。

## 3.昇給

1年に1回、勤務成績に応じて行います。

## 4.昇任・昇格

採用時は、主事、技師又は保育士として採用され、その後の勤務成績に基づき、上位の職に昇任・昇格します。

## 5.賞与

期末手当及び勤勉手当として2回(6月,12月)支給されます。

## 6.勤務時間

原則として8時30分から17時15分までです。

## 7.休日・休暇等

土曜日、日曜日、祝日及び年末年始(12月29日から1月3日まで)です。ただし勤務場所により異なる場合があります。

## 8.福利厚生

資金貸付、慶弔給付、人間ドック助成、課内レクリエーション助成等

## 9.研修制度

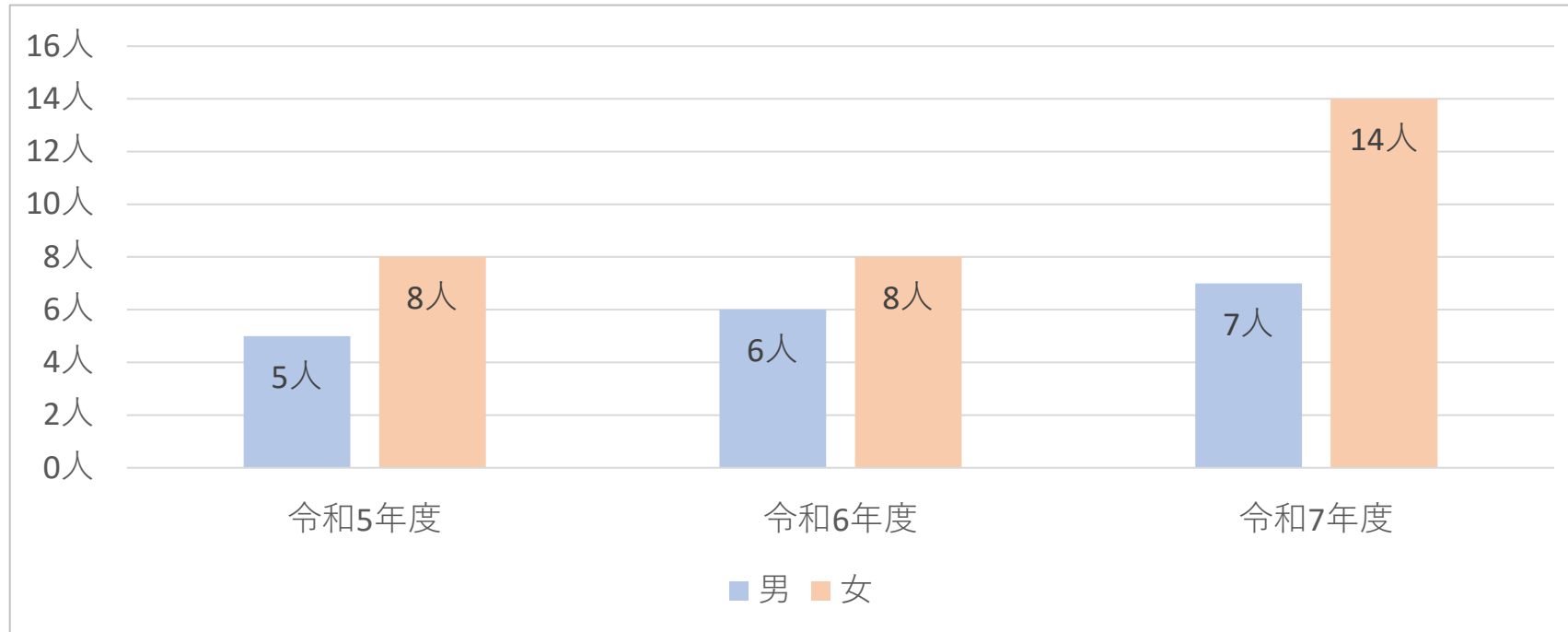
宮城県市町村職員研修所での研修を中心に、各部署でも、事務事業や職務に即した集合研修・派遣研修を実施しています。また、自発的研究活動や通信教育などへの助成も行っています。

# 柴田町の職員構成①

○職員数 286人(令和7年4月1日現在)

○職員の男女比 男 142人(49.6%) 女 144人(50.4%) (令和7年4月1日現在)

○新規採用職員の男女比(令和4～6年度)



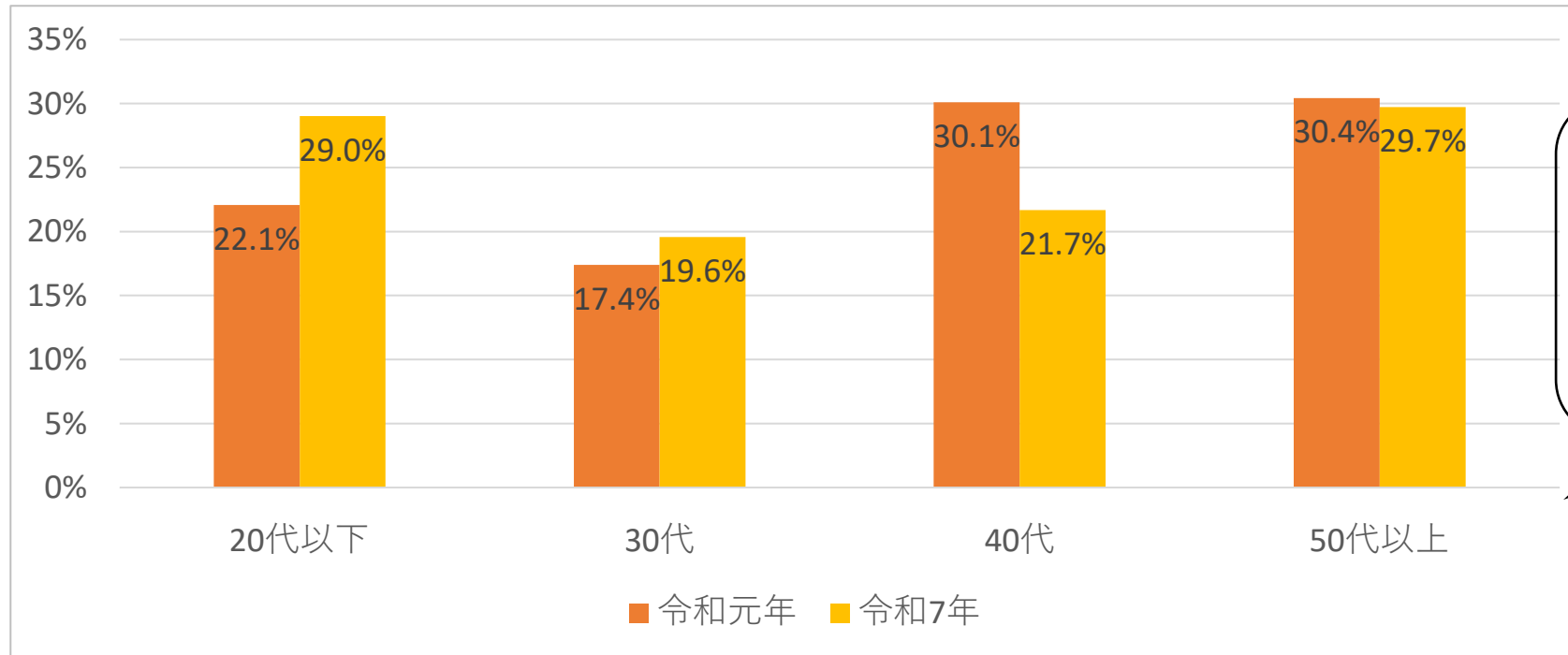
令和4～6年度の3年間を見ると、男性よりも女性のほうを多く採用している傾向にあり、男女問わず活躍できる職場となっています。



## 柴田町の職員構成②

○職員の平均年齢 40.08歳(令和7年4月1日現在)

○職員の年齢別構成比



柴田町では、令和元年と比較すると、若い年代の職員の割合が増加しており、活気あふれる職場環境となっています。

○職員の町内・町外在住者の割合 町内161人(56.2%) 町外125人(43.8%)

# 先輩職員から皆さんへ①

## ○採用年度／職種

令和3年度採用／行政職（総務課所属）

## ○主な業務内容

### 1. 電話対応

総務課が代表電話となっており、多種多様の電話がかかりますので担当課に繋がります。

### 2. 職員の給与管理

職員の給与・控除に関する業務をします。

### 3. 職員採用

職員採用試験の募集や採用試験の取りまとめを行います。また、新年度になると新規採用職員のオリエンテーションを開催します。

### 4. 職員からの各種相談

育児休暇など休暇に関する相談であったり、困りごとの相談など様々な相談が寄せられますので、解決策を考えながら意見交換をします。

## ○柴田町の職員になって良かったこと

柴田町では、一年を通して花など景観を活用したイベントが開催されていて、町外や海外からの観光客が多くなっています。そんな方々と交流しながら働くことができたことです。

## ○仕事のやりがい

役場の仕事は町民の方々の生活に直結してくるものだと思います。一つ一つの業務に大きな責任が伴ってくるため、日々「町民のため」を心掛けながら働いています。その中で、町民の方からの「ありがとう」「ご苦労様」など温かい言葉をいただいた際はとても嬉しく、やりがいを感じました。

## ○皆さんへのメッセージ

町の発展に貢献できる、とてもやりがいのある仕事です。困った時には必ず周りの方々が力になってくれますし、雰囲気もよく働きやすい職場だと感じています。皆さんも柴田町の職員として働いてみませんか。一緒に働ける日を楽しみにしています。



## 先輩職員から皆さんへ②

### ○採用年度/職種

令和5年度採用/技術職（都市建設課所属）

### ○1日の業務例

8:30	始業
8:30～9:00	スケジュール・メール確認
9:00～11:00	申請書類処理・現場確認
11:00～12:00	工事・修繕書類確認
13:00～14:00	現場立ち合い
14:00～17:00	発注図書作成
17:15	退庁

### ○柴田町の職員になって良かったこと

柴田町の職員になって良かったと思ったことは、職場内の風通しがよく、どの部署にも相談しやすいことと、四季折々、桜や曼殊沙華といったきれいな花が見れることです。

### ○仕事のやりがい

私が担当している仕事は、地域住民の方々からの要望に応じて、修繕や工事の発注業務を行うことです。住民の生活に役立つサービスや政策を実行できるため、やりがいを感じます。

### ○皆さんへのメッセージ

職員の業務一つ一つが、住民一人一人の生活につながります。住民のために行う仕事は、大変なこともあります。その分大きなやりがいと充実感があります。

ぜひ、皆様も一緒に魅力あるまちづくりのために、共に働きましょう。

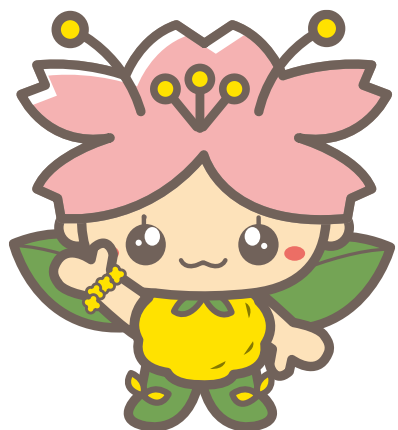


## 最後に

柴田町の紹介を聞いていただきありがとうございました！

皆さんの不安な点を少しでも解消できるよう、  
担当職員一同 全力でサポートします。

ご不明な点、疑問点などありましたら、気軽にご相談ください。



お問い合わせは、

宮城県柴田町総務課

〒989-1692 宮城県柴田郡柴田町船岡中央2丁目3番45号

TEL 0224-55-2111 FAX 0224-55-4172

柴田町ホームページ <http://www.town.shibata.miyagi.jp/>

