



Shichikashuku Town

七ヶ宿町

県民193万人の水がめ
「七ヶ宿ダム」



宮城県初開催は七ヶ宿
「ティラノサウルスレース」



町の概要

七ヶ宿町(しちかしゅく)は県の最南西部に位置する小さな町です



仙台市から車で約1時間30分



最寄り駅は白石駅or白石蔵王駅

人口：1,163人(2025年10月末現在)
宮城県内で1番人口が少ない自治体



町の概要

7つの宿があったことから七ヶ宿

江戸時代に奥州と羽州を結ぶ道が「山中七ヶ宿街道」と称され

7つの宿場があったことが町名の由来

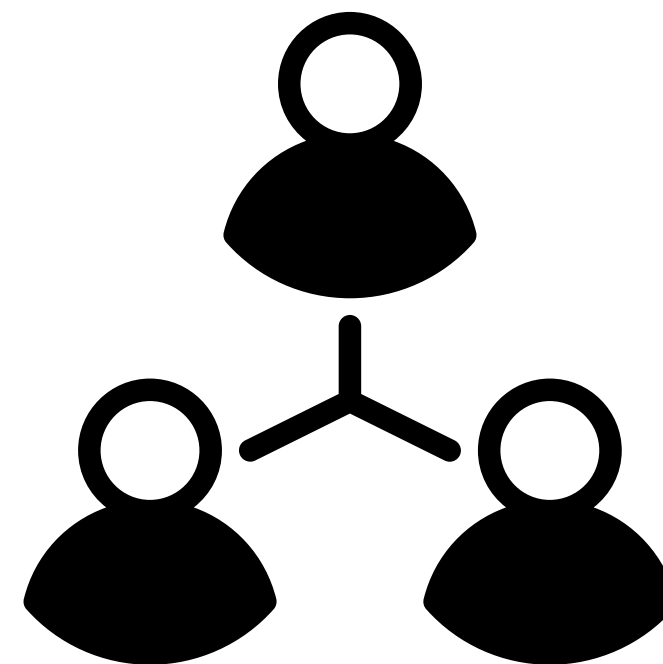


茅葺屋根が残る「安藤家本陣」



「わらじで歩こう七ヶ宿」
旧街道約11kmをわらじを履いて
おもてなしも楽しめるイベント

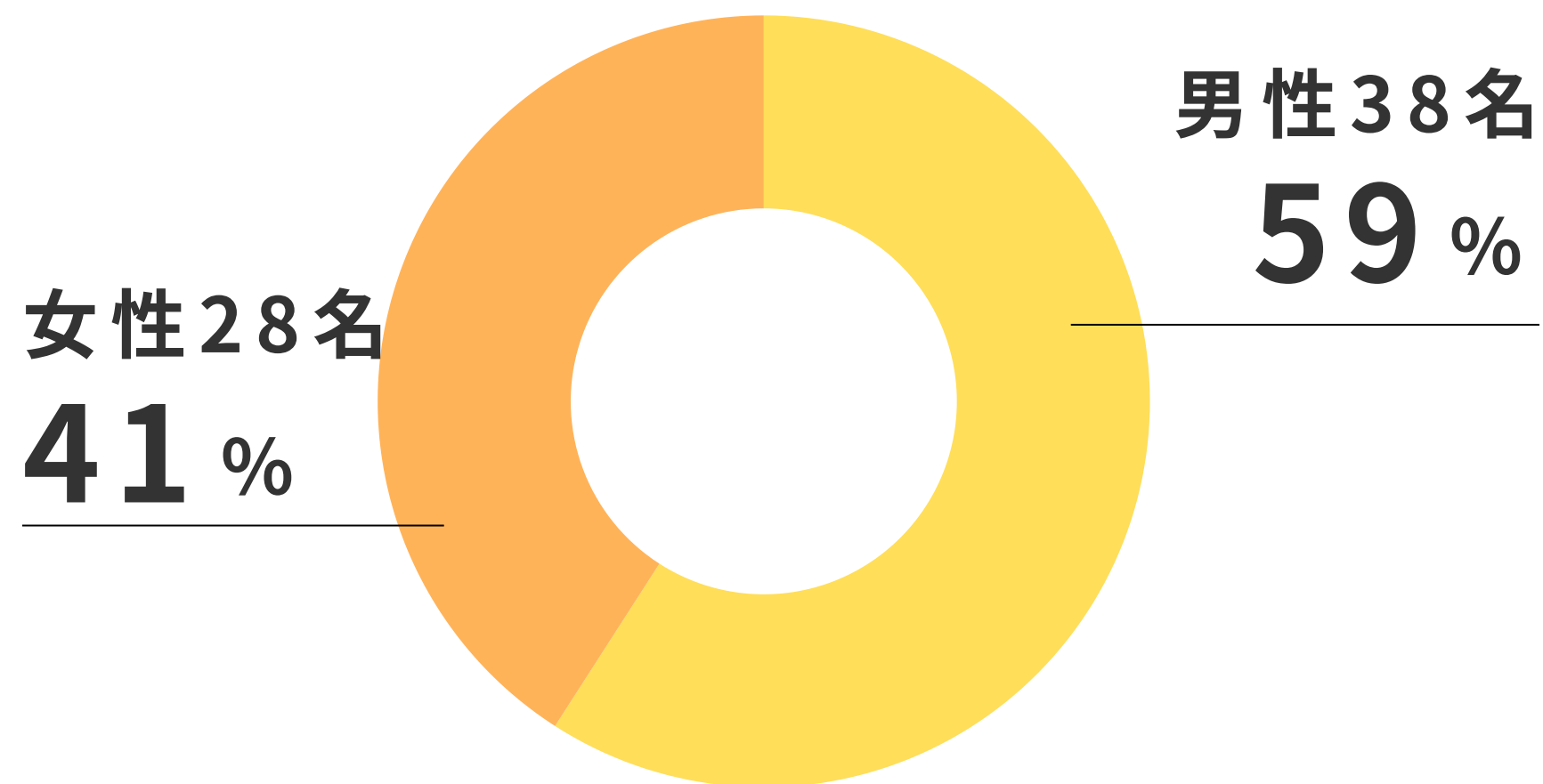
職員構成



職員構成

(2025年4月時点)

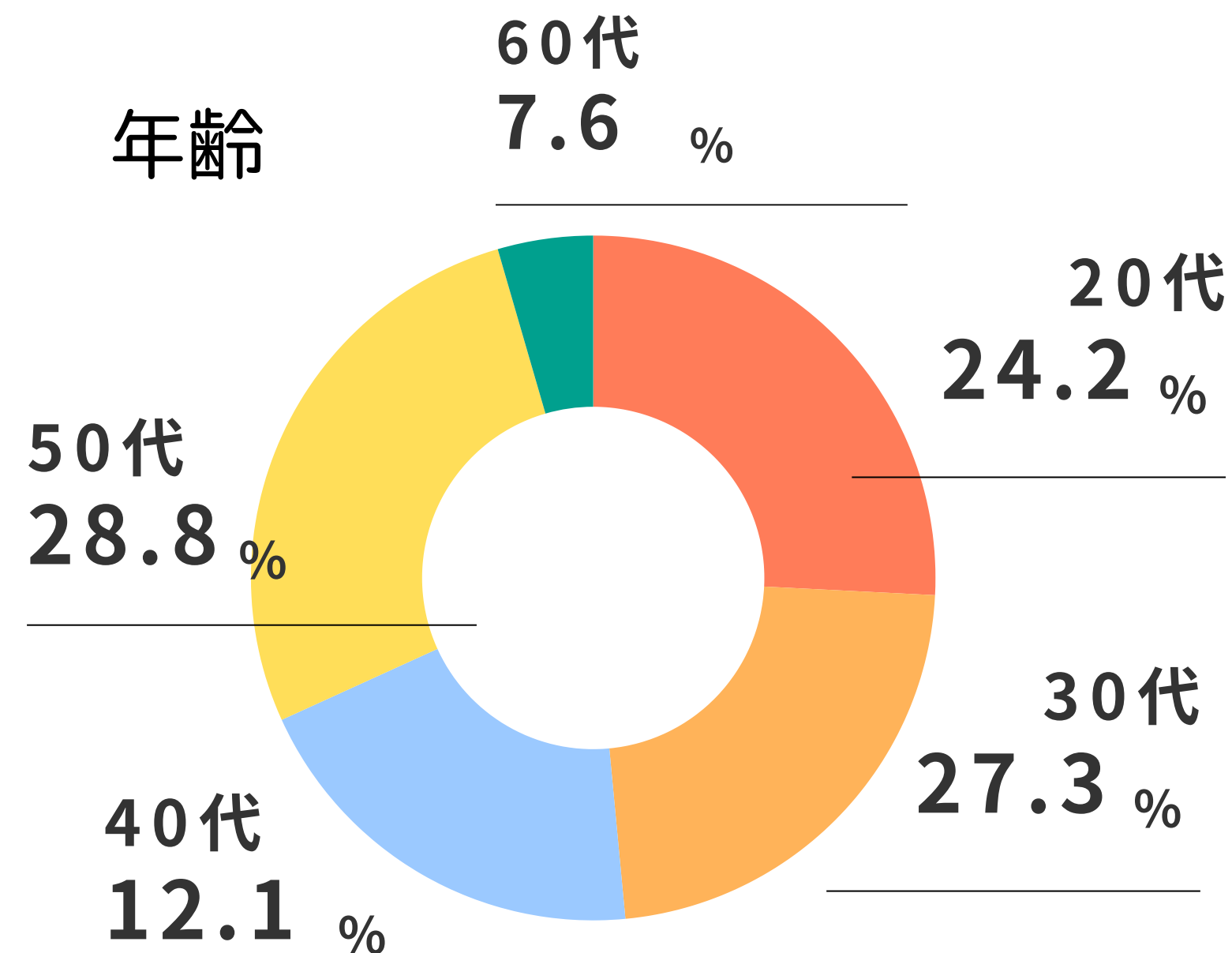
職員数 66名



女性管理監督職の比率

- 課長級 (26.7%)
- 課長補佐級 (66.7%)
- 係長級 (66.7%)

年齢



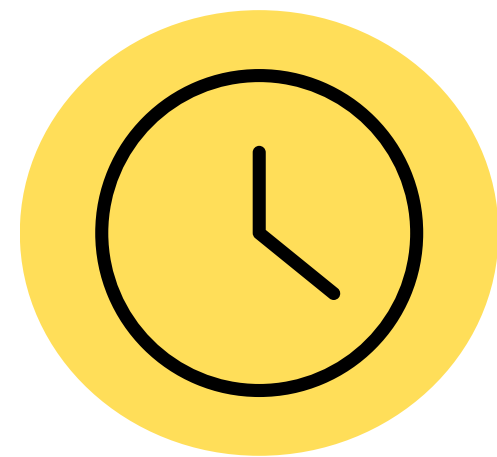
平均年齢41歳

勤務条件等

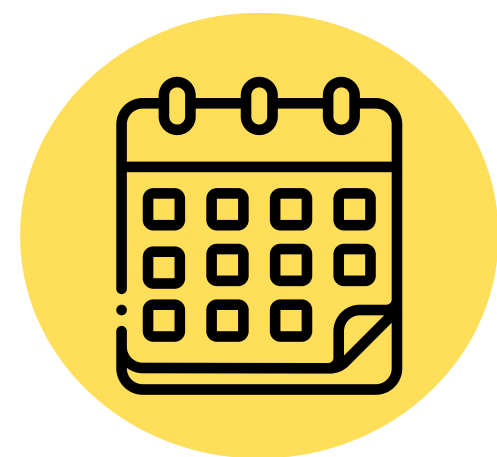
勤務時間・休暇・給与・福利厚生



勤務時間・休日・休暇



基本的な勤務は月曜日～金曜日の8:30～17:15
(1時間昼休憩あり)※勤務する職種により変動有
イベント等により土日出勤の場合がありますが振
替休日があります。



休日：土・日曜日・祝日・年末年始(12/29～1/3)
休暇：年次有給休暇・特別休暇(夏季・結婚・産前
産後、忌引等)、介護休暇、病気休暇、育児休業等
※有給休暇は新規採用時の採用年は15日
※夏季休暇は5日

給与・賞与

給与

給料

+

各種手当

=

給与

各種手当とは…

住宅手当、扶養手当、通勤手当、期末手当、
勤勉手当及び寒冷地手当等が支給されます。

賞与

期末手当

+

勤勉手当

=

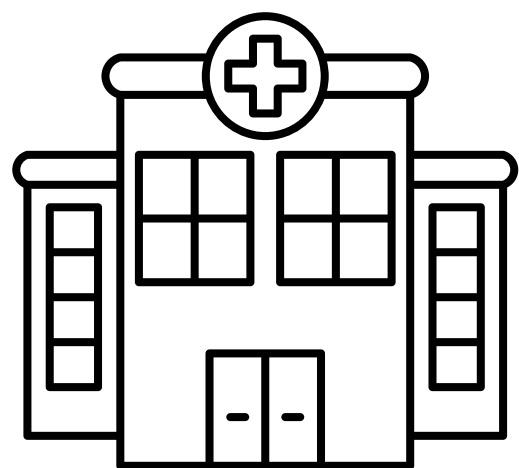
賞与

年に2回支給されます。

勤勉手当には人事評価の結果を反映します。

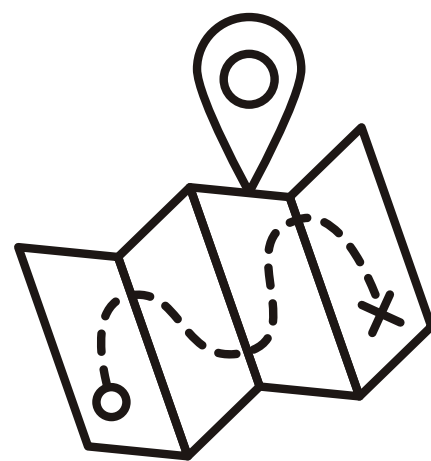
令和7年度の支給率は合計で4.65月の予定です。

福利厚生



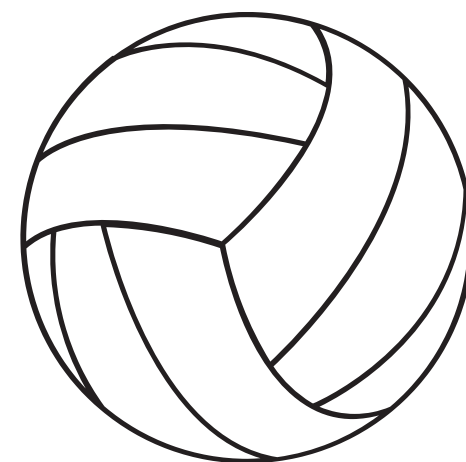
検診等助成

がん検診
インフルエンザ 予防接種
人間ドック
家庭用常備薬



旅行・研修

職員間の旅行や宿泊
施設利用への助成
ライフプランセミナー参加



レクリエーション

職員間交流のため市
町村対抗の球技大会
(野球、バレーボール、卓球)へ参加



共済

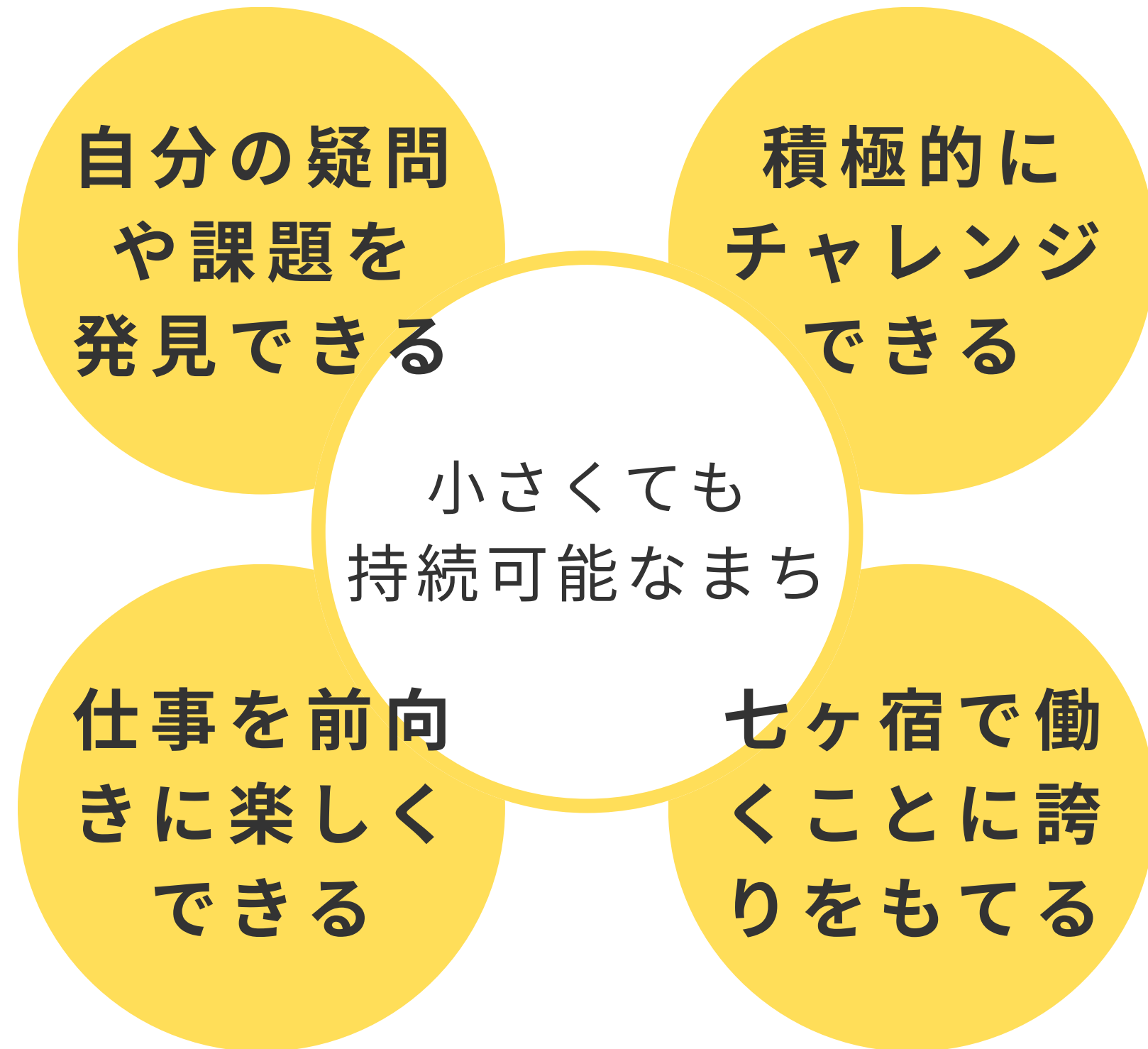
お祝金(結婚出産)
弔慰金・休暇
お舞金(入院・災害)

募集内容

求める人材・募集職種・スケジュール



求める人材

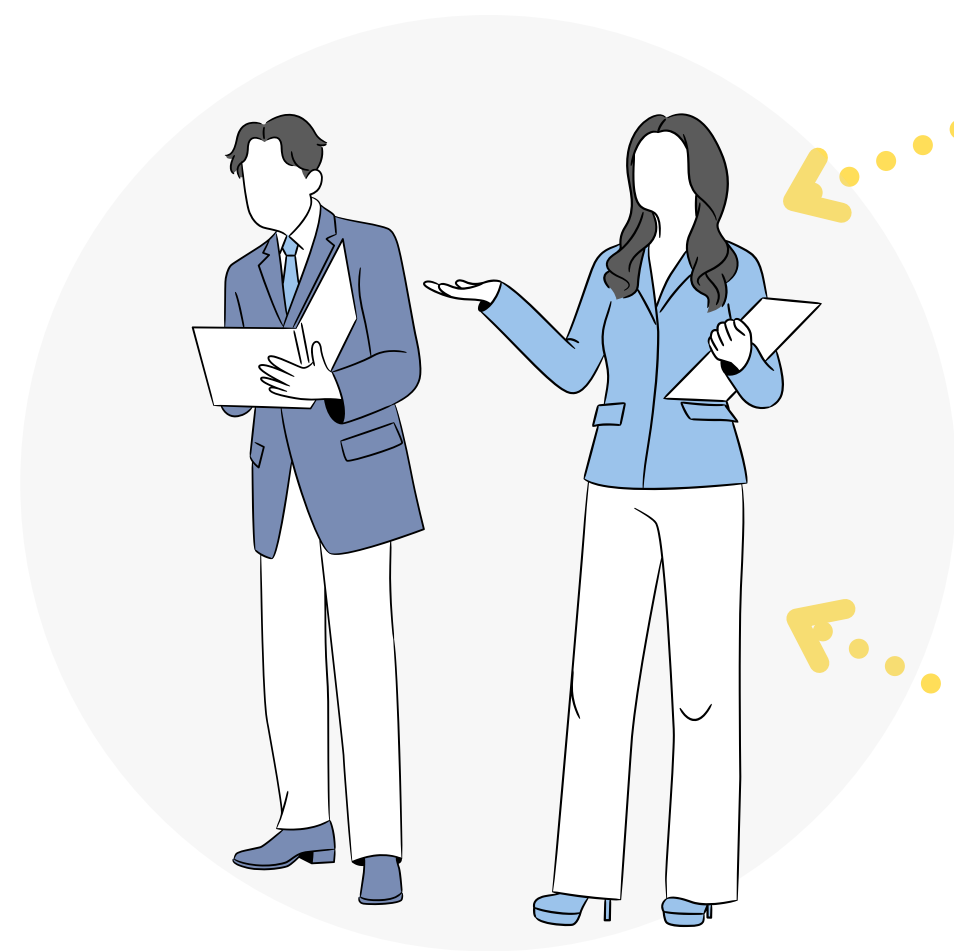


七ヶ宿町が目指す先

町民が一丸となって七ヶ宿町に「住みたい運動」を広げて、町に住む誰もが幸福感や豊かさを実感できる、小さくても持続可能な「住み心地100点」のまちづくりを目指すという将来像のため、次のプロジェクトを実施しています。

- 1 雇用創出プロジェクト
- 2 交流促進プロジェクト
- 3 若者定住支援プロジェクト
- 4 まちの魅力・活力プロジェクト

募集職種(予定)



初級 行政（障害者）

一般行政事務に従事します。

初任給：225,600円(大卒者)

初級 行政

給与関係、まちづくり関係、観光イベント、農林業関係、住宅関係、教育関係などの一般行政事務に従事します。

初任給：225,600円(大卒者)

スケジュール

| | |
|-------|------------------------------|
| 7 月 | 募集受付開始（受験申込書を総務課宛てに提出） |
| 9 月 | 1 次試験（教養試験、職場適正検査） 仙台市内で受験 |
| 1 0 月 | 1 次試験結果発表 |
| 1 1 月 | 2 次試験（面接）七ヶ宿町役場で受験 結果発表 |
| 1 月 | 採用打合せ |
| 3 月 | 採用説明 |

ー 4 月から七ヶ宿町役場職員の仲間入りー

Message

人口約1,200人と小さな田舎町ですが、
だからこそ自分のやりたいことを
実現できる可能性も高い町です。

移住者も多く、町民の2割弱が移住者で、
役場職員も町外からの職員が多数です。

七ヶ宿町の人たちと小さくても持続可能なまちづくり
のために働きたい、そんな想いを持てる方、

ぜひ私たちと一緒に働きながら
実現していきましょう。



WE ARE

一緒に働けることを楽しみにしています！

七ヶ宿町



HIRING!