

Recruiting information

職員採用情報

勤務条件

初任給

大学卒業直後に採用された場合・・・196,200円  
短大卒業直後に採用された場合・・・179,100円  
高校卒業直後に採用された場合・・・166,200円  
いずれも令和6年4月1日時点。  
なお、職歴等により初任給が加算されることがあります。

諸手当

給料の他に、期末・勤勉手当（年間4.50月分）、通勤手当、住居手当、扶養手当等がそれぞれ支給要件を満たした場合に支給されます。

勤務時間

基本的に、月曜日から金曜日が勤務日となっており、土曜日、日曜日、祝日、年末年始（12/29～1/3）は原則休日です。  
また、一日の勤務時間は8時30分から17時15分までとなっております。（勤務日・勤務時間は部署によって異なることがあります。）

休暇など

年次有給休暇 4月1日採用の場合、15日間付与（以降、毎年1月1日に20日間付与）  
その他、有給休暇として病気休暇、特別休暇（結婚・忌引休暇等）、介護休暇等が条件を満たした場合に取得できます。

育児休業

男性・女性問わず、子が3歳に達する日までの期間を限度として、申請が可能です。  
また、育児短時間勤務や部分休業など、働きながら子育てができる制度を整備しております。

福利厚生

宮城県市町村職員共済組合に加入し、短期・長期給付や各種貸付制度等を利用することができます。  
また、職員互助会では慶弔給付金や指定施設利用の際の助成等を行っております。

Q&A

採用試験についてのよくある質問

初任給、諸手当、休暇、勤務時間、福利厚生については上記勤務条件でご確認下さい。

Q 市外出身者でも受験できますか。

A 受験できます。出身地による受験の制限はありません。

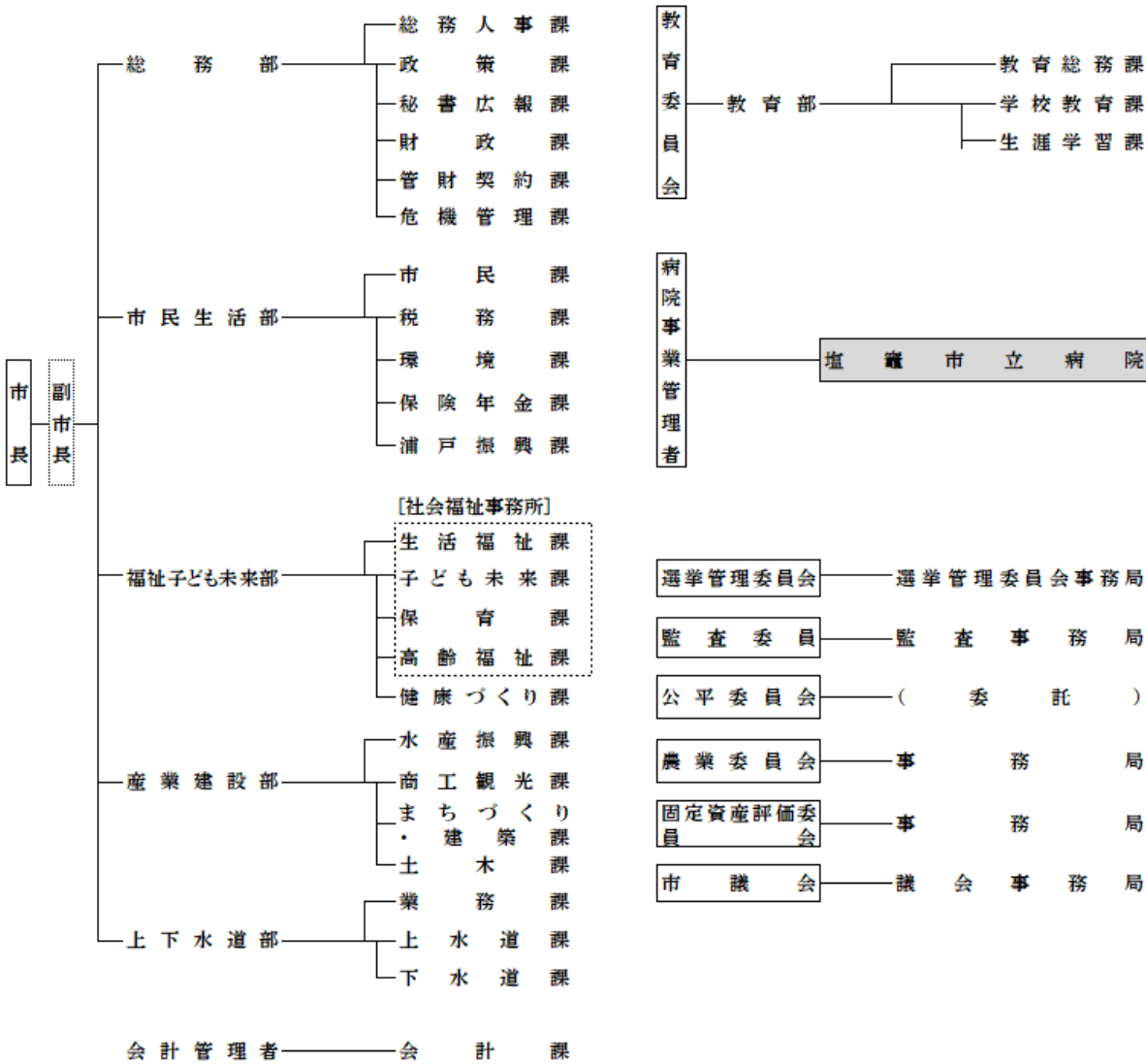
Q 年齢制限はありますか。

A 職種によって年齢制限を設ける場合があります。  
詳細は本市のホームページの受験案内をご確認下さい。

Q 募集期間はいつから始まりますか。

A 概ね第一次試験実施日の2～3ヵ月前に募集を開始いたします。  
通常、6月実施の試験は3月から、9月実施の試験は7月頃に募集開始を予定しております。

塩竈市  
組織図



お問い合わせ先

塩竈市総務部総務人事課  
宮城県塩竈市旭町1番1号  
塩竈市職員採用試験URL  
<https://www.city.shiogama.miyagi.jp/life/5/45/252/>





海と社に育まれる楽しい塩竈

## 宮城県塩竈市

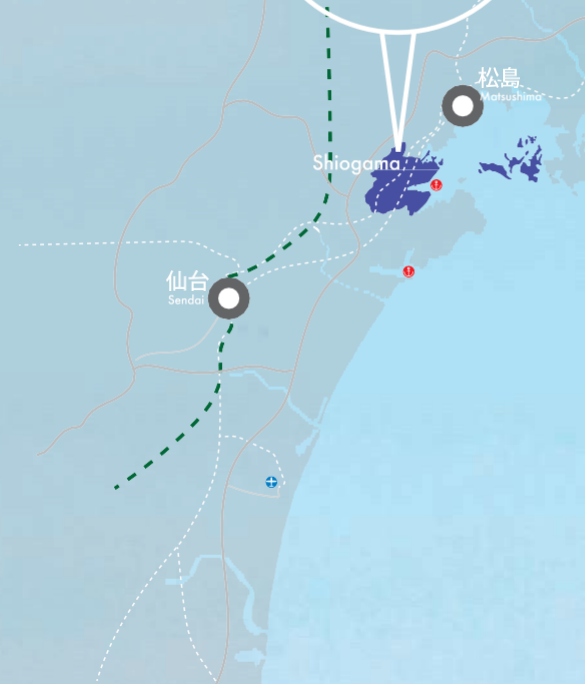
### 海とともに歩んできたまち塩竈

仙台市と日本三景「松島」との中間に位置する塩竈市は  
陸奥国一之宮「鹽竈神社」の門前町として、またみなとまちとして栄えてきました。  
古くは、陸奥の国府多賀城の津として開かれ、藩政時代には伊達藩の港として、  
明治以降は国内有数の港湾都市として発展し、  
生マグロの水揚げや、かまぼこの精算など、水産業も盛んに行われ、  
「さかなのまち」としても知られるようになりました。  
また、日本三景「松島」に浮かぶ「浦戸諸島」も有し、  
松島観光の玄関口としての一面もあります。

### 塩竈市が目指す都市像

これまで塩竈は、海をはじめとした自然や豊かな歴史・文化に培われた  
人々の暮らしによって育まれてきました。  
個性豊かで調和のとれた持続可能なまちづくりに向けて、  
目指す都市像に『海と社に育まれる楽しい塩竈』を掲げ、  
多彩な魅力を生かした楽しさあふれるみなとまちを、  
市民をはじめとした多くの方々と共に創り上げます。

塩竈市は  
こんな  
ところ  
about us



### 陸奥国一之宮 鹽竈神社

陸奥国一之宮として1,200年の歴史を誇る鹽竈神社は、古くから大漁祈願、海上安全、安産の神として全国各地から信仰を集めています。  
本殿などは国の重要文化財に指定され、春には国指定天然記念物「鹽竈桜」が咲き誇ります。  
又、古代の製塩を伝える藻塩神事を行なう「御釜神社」など、古来から続く歴史が息づいています。

### 塩竈市魚市場

古くは国府多賀城の荷揚げ港、藩政時代は伊達藩の港として発展し、近代では近海・遠洋漁業の基地として発展してきたみなとまち塩竈。  
「塩竈市魚市場」は、日本屈指の水揚げを誇り、宮城県を代表するブランド鮪「三陸塩竈ひがしもの」をはじめ、安全で安心できるお魚を、日本全国、また、世界へ出荷しています。



### 日本三大船祭り 塩竈みなと祭

毎年7月の海の日に開催される「塩竈みなと祭」は、日本三大船祭りのひとつとして知られる本市最大のイベントです。  
志波彦神社・鹽竈神社の御神輿をのせた御座船（ござせん）が約100隻もの子供の船とともに松島湾を巡幸します。

### 三陸塩竈 ひがしもの

塩竈は生マグロの水揚げ量が日本有数の港町。特に秋口から冬にかけて、三陸東沖で漁獲され、塩竈市魚市場に水揚げされた生の「メバチマグロ」の中から「鮮度」「色つや」「脂のり」「旨味」にすぐれ、認定された塩竈の目利き人の目にかなったもののみが、宮城県が誇るブランド鮪「三陸塩竈 ひがしもの」となります。



### 歴史を伝える門前町

鹽竈神社の門前町として栄えて来た塩竈市。  
光源氏のモデルといわれる源融も愛した塩竈の眺め、歴史に培われた地酒や、老舗の和菓子や味噌醤油店などが古くから続く塩竈の歴史や文化を伝えています。また、歴史的建造物も多く残され、その一部は趣をそのままにリノベーションされ、美術館やカフェとして活用されています。

### 浦戸諸島

日本三景「松島」に浮かぶ島々、浦戸諸島では、海苔や牡蠣などの養殖が盛んに行なわれ、手付かずの自然や絶景ポイント、史跡など、見どころも沢山在しています。  
江戸時代から明治時代には交易港として栄え、その歴史は縄文時代までさかのぼり、言い伝えや民話も数多く残っています。

