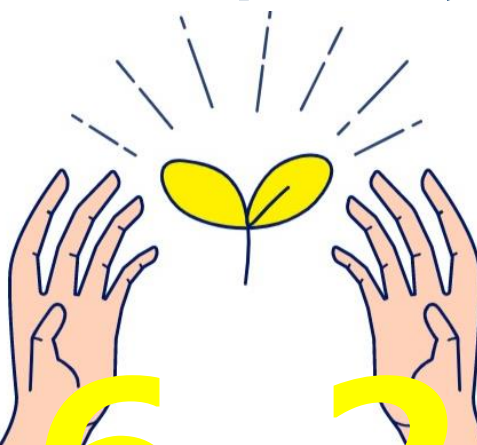


2022年度 第2回 CSW 公開研究会

コミュニティソーシャルワーカー（CSW） スキルアッププログラムの 過去・現在・未来

—開設 10 年に向けて—



2016 → 2025

東北学院大学で開講している履修証明プログラム「コミュニティソーシャルワーカー（CSW）スキルアッププログラム」は、今年度で開講 7 年目を向かえ、まもなく 10 年の節目を迎えます。本研究会では、プログラムについてのこれまでの成果や課題、プログラムに対する期待等を把握するとともに、今後のプログラムのあり方について展望を描きます。

2023. 2. 18 (Sat) 14:00-16:20

会場：東北学院大学 土樋キャンパス ホーイ記念館 H202 教室

■開会挨拶 坂本 泰伸 東北学院大学地域連携センター長

■個別事例紹介

ダクルス 久美 氏 よりあいコミュニティソーシャルワークス 代表
(2016 年度修了生)

佐藤 沙耶 氏 社会福祉協議会職員 (2017 年度修了生・受講当時本学学生)

岩淵 徳光 氏 社会福祉法人仙台市社会福祉協議会 事務局次長兼地域福祉部長

及川 一之 氏 社会福祉法人宮城県社会福祉協議会 震災復興・地域福祉部長

■パネルディスカッション

ファシリテーター：本間 照雄 氏 地域福祉研究所 主宰

(元地域連携センター特任教授)

■閉会挨拶 阿部 重樹 学校法人東北学院 常任理事 (総務担当)

「コミュニティソーシャルワーカー（CSW）
スキルアッププログラム」とは？

現場の課題に直結する本格的な授業内容を通して、地域福祉のキーパーソンとなるコミュニティソーシャルワーカー（CSW）のスキルアップを目指すものです。現在本学で開講する唯一の履修証明プログラムで、120 時間以上の受講が必要です。

お申込みは

こちらから

【参加無料】



主催／問い合わせ先



東北学院大学
TOHOKU GAKUIN UNIVERSITY

地域連携センター（地域連携課）

TEL.022-264-6562 E-mail : kikou@mail.tohoku-gakuin.ac.jp