

# 東北学院大学 情報処理センター

INFORMATION PROCESSING CENTER



## 土樋情報処理センター

〒980-8511 宮城県仙台市青葉区土樋一丁目3-1  
東北学院大学土樋キャンパス 8号館1階  
TEL:022-264-6502

## 五橋情報処理センター

〒984-8588 宮城県仙台市若林区清水小路3-1  
東北学院大学五橋キャンパス 講義棟3階  
TEL:022-354-8250

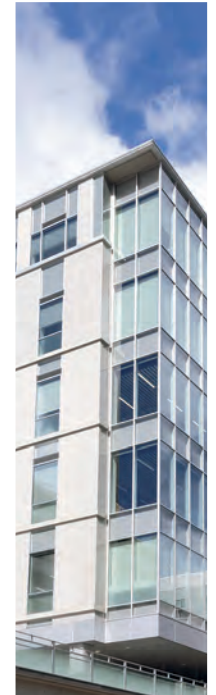
## 東北学院大学情報処理センター 公式ホームページ

<https://www.tohoku-gakuin.ac.jp/itc/>



本パンフレットに記載されている社名、  
商品名は商標または登録商標です

2023年9月発行



東北学院大学

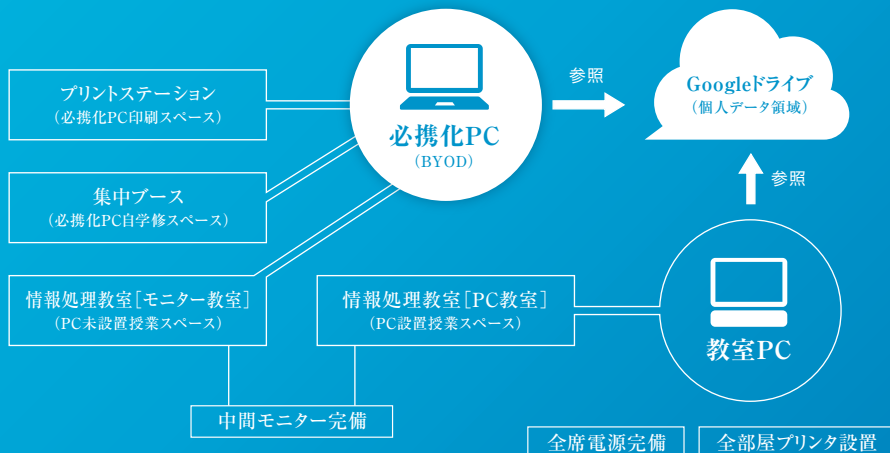
# 東北学院大学情報処理センター

TOHOKU GAKUIN UNIVERSITY INFORMATION PROCESSING CENTER

東北学院大学情報処理センターは東北学院大学の教育研究施設として、  
情報処理センターシステムによるIT学修環境を提供し、教育及び研究に寄与することを目的としています。

## PC必携化に伴う提供サービスの全面リニューアル

必携化PCでの利用を想定した  
施設サービスの強化を実現



## 利用案内

### 開館カレンダー

施設利用前に情報処理センターホームページでお知らせや開館カレンダーを確認の上、ご利用ください。



### 施設利用状況表示

施設について、教室ごとのスケジュールを施設利用状況表示で確認してください。P3・P4に設置箇所が掲載されています。



### 利用アカウント

情報処理センターの各種サービスは、総合認証アカウントのIDとパスワードで利用することができます。

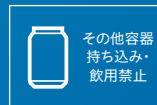


### 使い方・ルール

使い方やルールの詳細については、情報処理センター施設内の掲示物やHPの利用案内をご確認ください。

東北学院大学 情報処理センター利用案内

東北学院大学 情報処理センター



<https://www.tohoku-gakuin.ac.jp/itc/about/>

# 施設案内

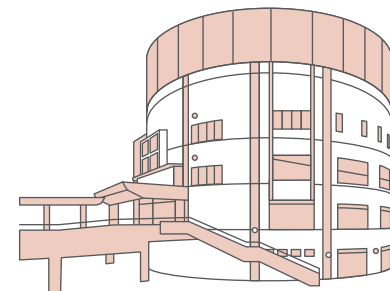
## 土樋情報処理センター

### 場所/土樋キャンパス 8号館(1F)

2023年4月五橋キャンパス開学に伴い、プリントステーションと集中ブースを新設。電源及び中間モニターの環境整備を実施。



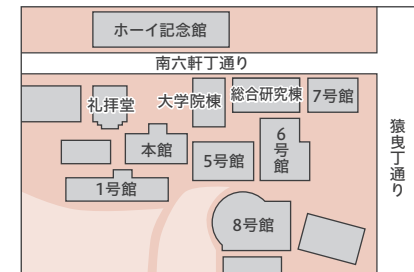
8号館ホール
一般教室
会議室・教員控室
教務課・学生課窓口
情報処理センター



8号館建屋



8号館2F入口



## 五橋情報処理センター

### 場所/五橋キャンパス 講義棟(3F)

2023年4月五橋キャンパス開学に伴い、五橋キャンパス情報処理センター(講義棟3階)を新設。



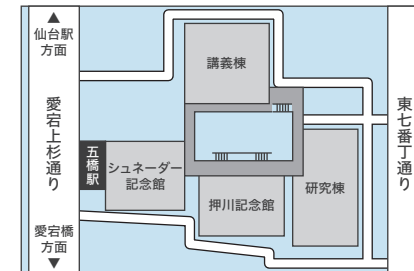
7F	一般教室
6F	一般教室
5F	一般教室
4F	一般教室
3F	情報処理センター
2F	各種窓口・ブックセンター
1F	駐輪場・コンビニ



講義棟建屋

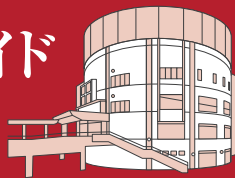


講義棟3F情報処理センター事務室



# 土樋情報処理センターフロアガイド

土樋キャンパス8号館1階に設置されており、2つの教室と集中ブース、プリントステーション、情報処理センター事務室で構成されています。集中ブースは必携化PCで利用できるモニターや電源、カラープリンタを用意し個人所有PCを最大限に活用できる環境を提供しております。

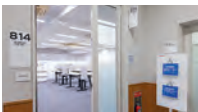


# 五橋情報処理センターフロアガイド

五橋キャンパス講義棟3階に設置されており、5つの教室、集中ブース、サテライトブース、情報処理センターラウンジ、情報処理センター事務室で構成されています。情報処理センターラウンジでは立席やカウンター席、大判プリンタが設置されております。



**814教室**  
プリントステーション  
印刷用・スキャナ用PC設置



**814教室**  
受付  
各種相談・申請  
パスワード再発行手続き



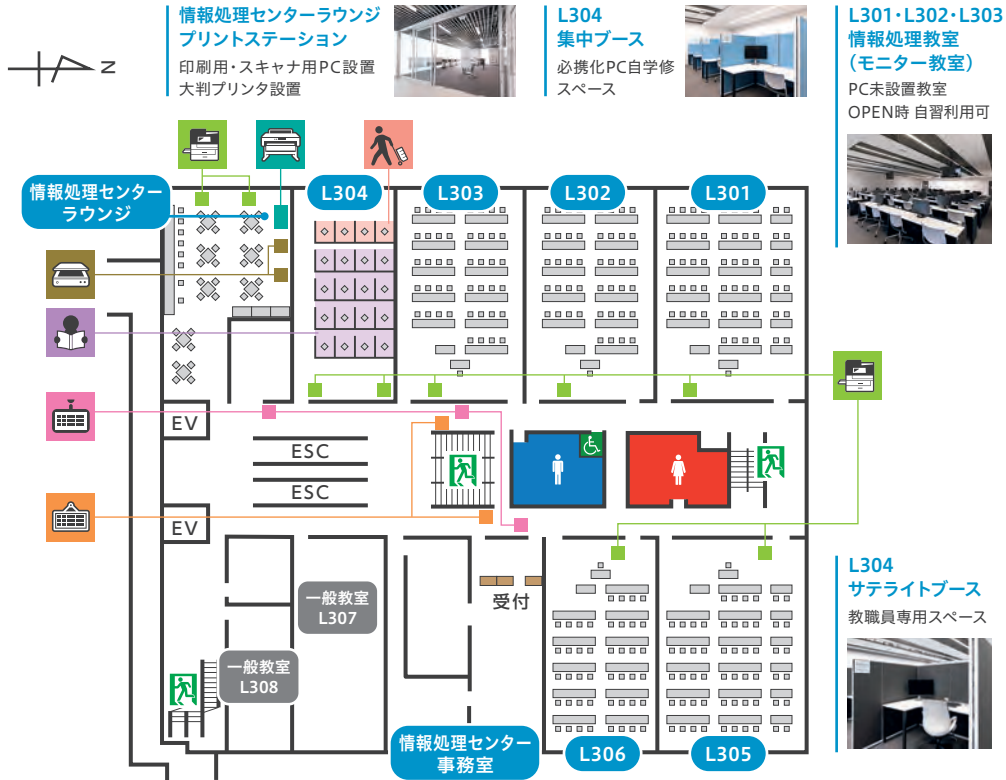
**813教室**  
集中ブース  
必携化PC自学修スペース



**811・812教室**  
情報処理教室(PC教室)  
PC設置教室  
OPEN時 自習利用可



教室名	座席数	PC端末台数			プリンタ カラー 大判	スキャナ A4   A3
		学生用	教員用	印刷専用		
811	45席	44台	1台	-	1台   -	-   -
812	45席	44台	1台	-	1台   -	-   -
813	20席	-	-	-	2台   -	-   -
814	-	-	-	2台	2台   -	2台   1台



**情報処理センターラウンジ**  
プリントステーション  
印刷用・スキャナ用PC設置  
大判プリンタ設置



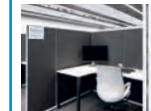
**L304**  
集中ブース  
必携化PC自学修  
スペース



**L301・L302・L303**  
情報処理教室  
(モニター教室)  
PC未設置教室  
OPEN時 自習利用可



**L304**  
サテライトブース  
教職員専用スペース



**情報処理センター事務室**  
受付  
各種相談・申請  
パスワード再発行手続き



**L305・L306**  
情報処理教室(PC教室)  
PC設置教室  
OPEN時 自習利用可



教室名	座席数	PC端末台数			プリンタ カラー 大判	スキャナ A4   A3
		学生用	教員用	印刷専用		
L301	88席*	-	-	-	1台   -	-   -
L302	70席*	-	-	-	1台   -	-   -
L303	70席*	-	-	-	1台   -	-   -
L304	20席	-	4台	-	2台   -	-   -
L305	88席*	87台*	1台	-	1台   -	-   -
L306	70席*	69台*	1台	-	1台   -	-   -
情報処理センターラウンジ	-	-	-	2台	2台   1台	2台   -



※車いす専用席有り

# NEW プリントステーション 土樋 五橋

プリントステーションでは、個人所有PCからの印刷ジョブを発行できるスペースや印刷専用PCを用意しています。就職活動で利用するエントリーシートや証明書等の電子化に利用できるスキャン環境も提供しています。このスキャンPCは一定時間で自動的にサインアウトされるため利用時間にご注意ください。五橋情報処理センターに設置されている大判プリンタは利用前に受付が必要となります。なお、図書館とラーニング・commonsにもプリントステーションが設置されており、同様のカラープリンタを利用できます。

## 土樋情報処理センター



カラープリンタ (A3、A4)      作業スペース



スキャナ (A4)      スキャナ (A3)

## 五橋情報処理センター



カラープリンタ (A3、A4)      作業スペース



スキャナ (A4)      大判プリンタ (A0、A1、B0、B1)

### プリンタの印刷方法

プリンタを利用するためには、次のいずれかの方法で印刷指示(印刷ジョブ)を発行する必要があります。

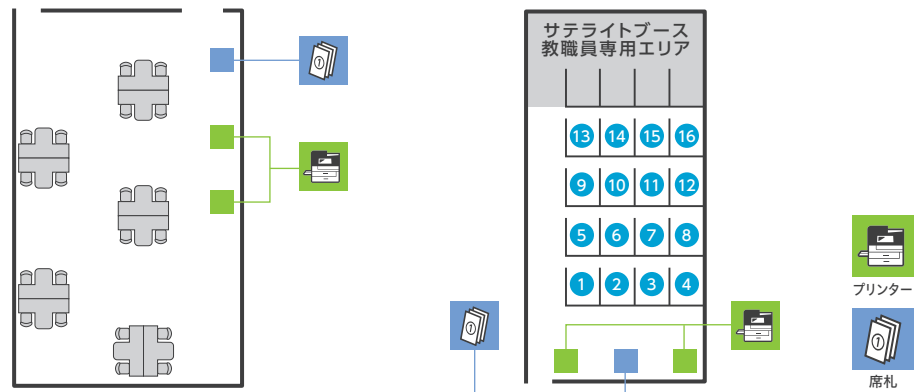
※詳細は情報処理センターHPのプリンタサービスをご確認ください。  
<https://www.tohoku-gakuin.ac.jp/itc/service/printer/>



※印刷設定は出来ません。

# NEW 集中ブース 土樋 五橋

必携化PCなどを用いて自学修を行えるスペースを提供しています。混雑時は利用時間を制限する場合がありますが席に空きがあれば利用できます。利用の際は集中ブースの席札をとり、座席に持参した上で、ご利用ください。現地に案内板を設置しますので、利用の詳細はそちらをご確認ください。



## 情報処理教室 土樋 五橋

情報処理教室はPC教室とモニター教室があります。モニター教室は教室PCが未設置の教室です。いずれの教室も授業や借用がなく「オープン」の表記であれば自習利用も可能です。



土樋キャンパス(PC教室)      五橋キャンパス(PC教室)      五橋キャンパス(モニター教室)