

19. 学内案内図

土樋キャンパス案内図

90周年記念館

4F	音楽練習室
3F	大ホール
2F	生協売店
1F	食堂(miraco)
BF	道場

6号館

5F	研究室
4F	641~646
3F	631~636
2F	621~626
1F	601

8号館

5F	8号館ホール
4F	841~842
3F	学生総合保健支援センター(学生相談室)
2F	教員事務室
1F	第1,第2,第3,第4会議室

5号館

7F	571・研究室
6F	561
5F	541~545
4F	531~534
3F	521~524
2F	511~512
1F	図書保管庫
BF	図書保管庫

本館

2F	2F
1F	1F

1号館

9F	研究室
8F	総務課
7F	企画課
5F	庶務課
4F	総務課
3F	校友課

9号館

5F	研究室
4F	英語教育合同研究室
3F	H201
2F	H301~H311
1F	H201~H204
BF	ホール

7号館

5F	民俗学・文化人類学実習室
4F	749~746
3F	720~727
2F	701
1F	701

6号館

8F	研究室
7F	第2会議室・高等教育開発研究室
6F	研究室
5F	法文学部資料室・法文学部実習室
4F	法文学部実習室
3F	法文学部実習室
2F	法文学部実習室
1F	法文学部実習室
BF	法文学部実習室

7号館

5F	751~756
4F	749~746
3F	720~727
2F	701
1F	701

8号館

5F	571・研究室
4F	561
3F	541~545
2F	531~534
1F	521~524
BF	511~512

9号館

5F	571・研究室
4F	561
3F	541~545
2F	531~534
1F	521~524
BF	511~512

10号館

5F	571・研究室
4F	561
3F	541~545
2F	531~534
1F	521~524
BF	511~512

11号館

9F	研究室
8F	総務課
7F	企画課
5F	庶務課
4F	総務課
3F	校友課

12号館

5F	571・研究室
4F	561
3F	541~545
2F	531~534
1F	521~524
BF	511~512

13号館

5F	571・研究室
4F	561
3F	541~545
2F	531~534
1F	521~524
BF	511~512

14号館

5F	571・研究室
4F	561
3F	541~545
2F	531~534
1F	521~524
BF	511~512

15号館

5F	571・研究室
4F	561
3F	541~545
2F	531~534
1F	521~524
BF	511~512

16号館

5F	571・研究室
4F	561
3F	541~545
2F	531~534
1F	521~524
BF	511~512

17号館

5F	571・研究室
4F	561
3F	541~545
2F	531~534
1F	521~524
BF	511~512

18号館

5F	571・研究室
4F	561
3F	541~545
2F	531~534
1F	521~524
BF	511~512

19号館

5F	571・研究室
4F	561
3F	541~545
2F	531~534
1F	521~524
BF	511~512

20号館

5F	571・研究室
4F	561
3F	541~545
2F	531~534
1F	521~524
BF	511~512

21号館

5F	571・研究室
4F	561
3F	541~545
2F	531~534
1F	521~524
BF	511~512

22号館

5F	571・研究室
4F	561
3F	541~545
2F	531~534
1F	521~524
BF	511~512

23号館

5F	571・研究室
4F	561
3F	541~545
2F	531~534
1F	521~524
BF	511~512

24号館

5F	571・研究室
4F	561
3F	541~545
2F	531~534
1F	521~524
BF	511~512

25号館

5F	571・研究室
4F	561
3F	541~545
2F	531~534
1F	521~524
BF	511~512

26号館

5F	571・研究室
4F	561
3F	541~545
2F	531~534
1F	521~524
BF	511~512

27号館

5F	571・研究室
4F	561
3F	541~545
2F	531~534
1F	521~524
BF	511~512

28号館

5F	571・研究室
4F	561
3F	541~545
2F	531~534
1F	521~524
BF	511~512

29号館

5F	571・研究室
4F	561
3F	541~545
2F	531~534
1F	521~524
BF	511~512

30号館

5F	571・研究室
4F	561
3F	541~545
2F	531~534
1F	521~524
BF	511~512

31号館

5F	571・研究室
4F	561
3F	541~545
2F	531~534
1F	521~524
BF	511~512

32号館

5F	571・研究室
4F	561
3F	541~545
2F	531~534
1F	521~524
BF	511~512

33号館

5F	571・研究室
4F	561
3F	541~545
2F	531~534
1F	521~524
BF	511~512

34号館

5F	571・研究室
4F	561
3F	541~545
2F	531~534
1F	521~524
BF	511~512

35号館

5F	571・研究室
4F	561
3F	541~545
2F	531~534
1F	521~524
BF	511~512

36号館

5F	571・研究室
4F	561
3F	541~545
2F	531~534
1F	521~524
BF	511~512

37号館

5F	571・研究室
4F	561
3F	541~545
2F	531~534
1F	521~524
BF	511~512

38号館

5F	571・研究室
4F	561
3F	541~545
2F	531~534
1F	521~524
BF	511~512

39号館

5F	571・研究室
4F	561
3F	541~545
2F	531~534
1F	521~524
BF	511~512

40号館

5F	571・研究室
4F	561
3F	541~545
2F	531~534
1F	521~524
BF	511~512

41号館

5F	571・研究室
4F	561
3F	541~545
2F	531~534
1F	521~524
BF	511~512

42号館

5F	571・研究室
4F	561
3F	541~545
2F	531~534
1F	521~524
BF	511~512

43号館

5F	571・研究室
4F	561
3F	541~545
2F	531~534
1F	521~524
BF	511~512

44号館

5F	571・研究室
4F	561
3F	541~545
2F	531~534
1F	521~524
BF	511~512

45号館

5F	571・研究室
4F	561
3F	541~545
2F	531~534
1F	521~524
BF	511~512

46号館

5F	571・研究室
4F	561
3F	541~545
2F	531~534
1F	521~524
BF	511~512

47号館

5F	571・研究室
4F	561
3F	541~545
2F	531~534
1F	521~524
BF	511~512

48号館

5F	571・研究室
4F	561
3F	541~545
2F	531~534
1F	521~524
BF	511~512

49号館

5F	571・研究室
4F	561
3F	541~545
2F	531~534
1F	521~524
BF	511~512

50号館

5F	571・研究室
4F	561
3F	541~545
2F	531~534
1F	521~524
BF	511~512

51号館

5F	571・研究室
4F	561
3F	541~545
2F	531~534
1F	521~524
BF	511~512

52号館

5F	571・研究室
4F	561
3F	541~545
2F	531~534
1F	521~524
BF	511~512

53号館

5F	571・研究室
4F	561
3F	541~545
2F	531~534
1F	521~524
BF	511~512

54号館

5F	571・研究室
4F	561
3F	541~545
2F	531~534
1F	521~524
BF	511~512

55号館

5F	571・研究室
4F	561
3F	541~545
2F	531~534
1F	521~524
BF	511~512

56号館

5F	571・研究室
4F	561
3F	541~545
2F	531~534
1F	521~524
BF	511~512

57号館

5F	571・研究室
4F	561
3F	541~545
2F	531~534
1F	521~524
BF	511~512

58号館

5F	571・研究室
4F	561
3F	541~545
2F	531~534
1F	521~524
BF	511~512

59号館

5F	571・研究室
4F	561
3F	541~545
2F	531~534
1F	521~524
BF	511~512

60号館

5F	571・研究室
4F	561
3F	541~545
2F	531~534
1F	521~524
BF	511~512

61号館

5F	571・研究室
4F	561
3F	541~545
2F	531~534
1F	521~524
BF	511~512

62号館

5F	571・研究室
4F	561
3F	541~545
2F	531~534
1F	521~524
BF	511~512

63号館

5F	571・研究室
4F	561
3F	541~545
2F	531~534
1F	521~524
BF	511~512

64号館

5F	571・研究室
4F	561
3F	541~545
2F	531~534
1F	521~524
BF	511~512

65号館

5F	571・研究室
4F	561
3F	541~545
2F	531~534
1F	521~524
BF	511~512

66号館

5F	571・研究室
4F	561
3F	541~545
2F	531~534
1F	521~524
BF	511~512

67号館

5F	571・研究室
4F	561
3F	541~545
2F	531~534
1F	521~524
BF	511~512

68号館

5F	571・研究室
4F	561
3F	541~545
2F	531~534
1F	521~524
BF	511~512

69号館

5F	571・研究室
4F	561
3F	541~545
2F	531~534
1F	521~524
BF	511~512

70号館

5F	571・研究室
4F	561
3F	541~545
2F	531~534
1F	521~524
BF	511~512

71号館

5F	571・研究室
4F	561
3F	541~545
2F	531~534
1F	521~524
BF	511~512

72号館

5F	571・研究室
4F	561
3F	541~545
2F	531~534
1F	521~524
BF	511~512

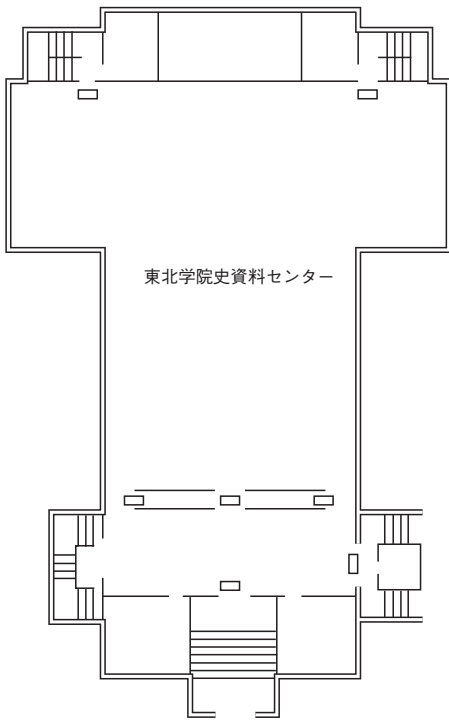
73号館

5F	571・研究室
4F	561
3F	541~545
2F	531~534
1F	521~524
BF	511~512

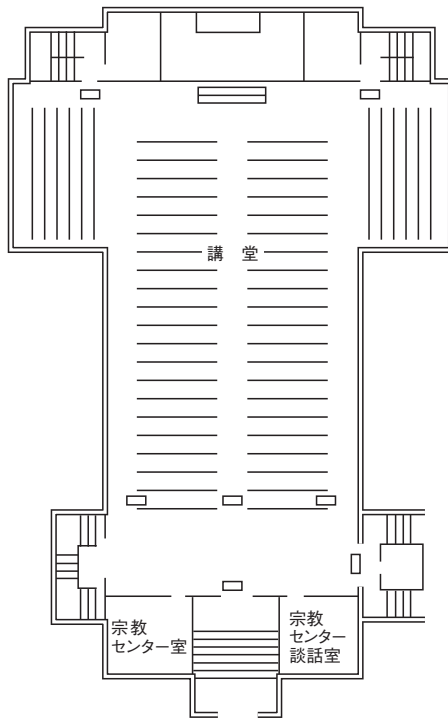
74号館

5F	571・研究室
4F	561

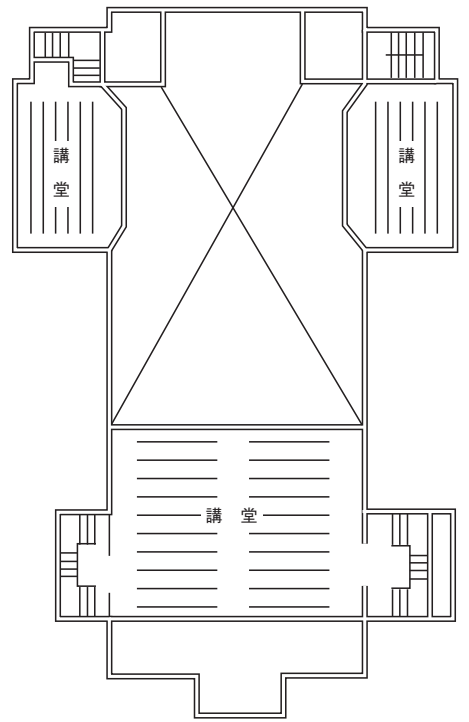
○ラーハウザー記念
東北学院礼拝堂



BF



1F



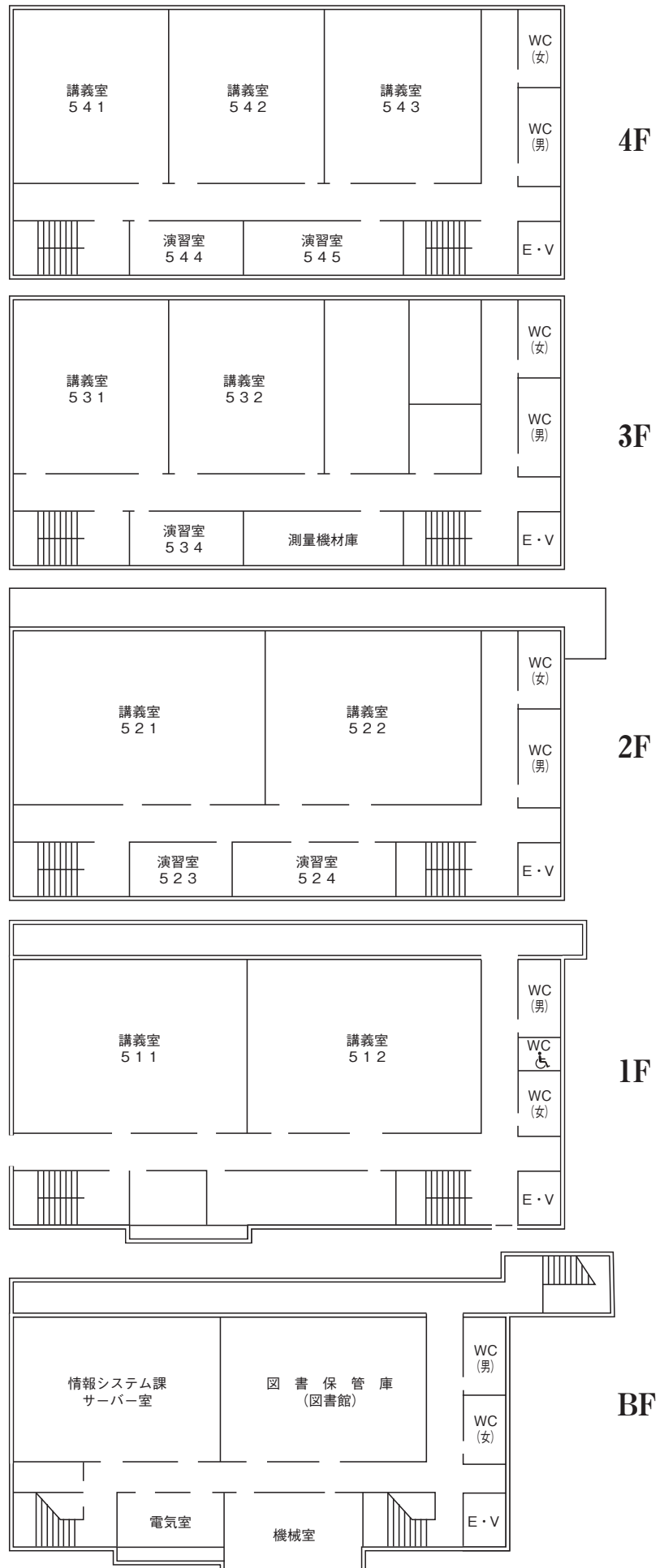
2F

○5号館

5F は会議室。

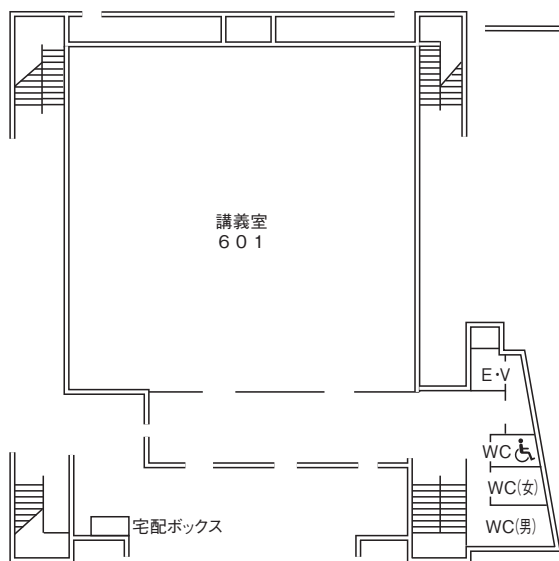
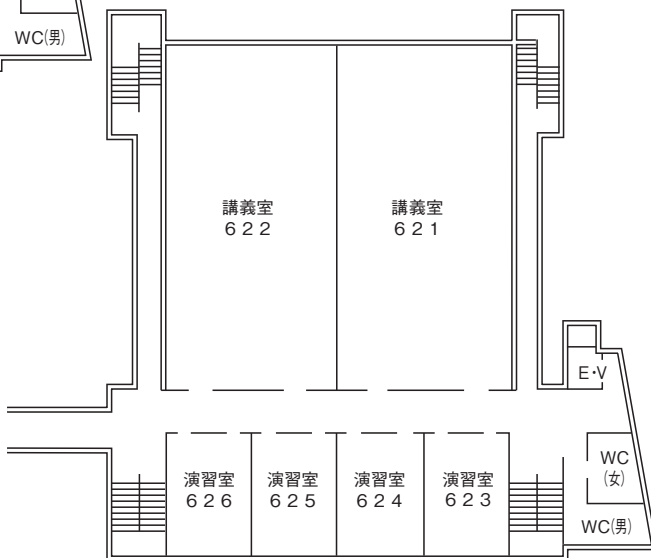
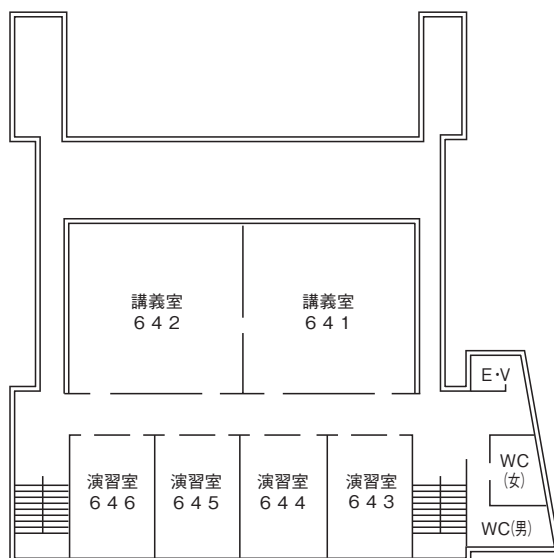
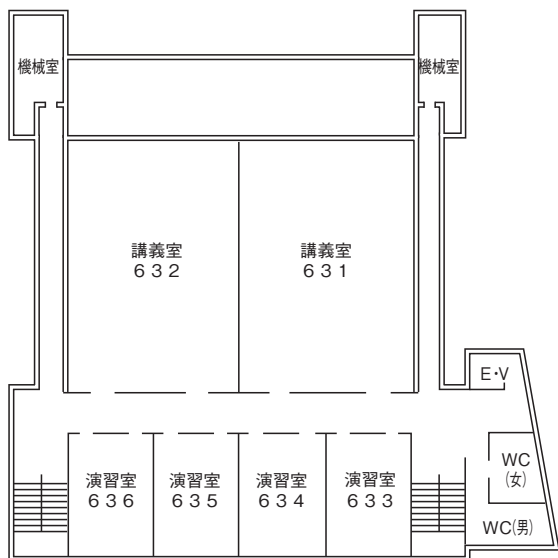
6F は 561、562、研究室、法
学政治学研究所。

7F は 571、研究室。

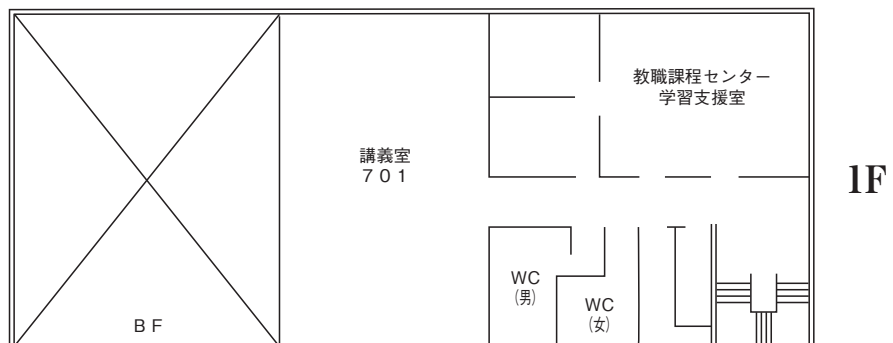
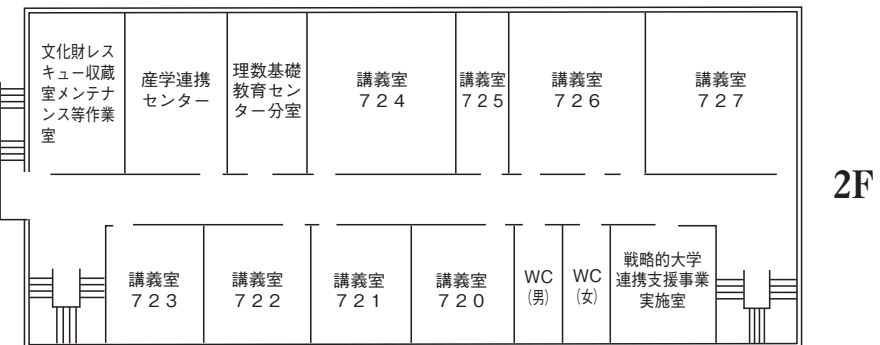
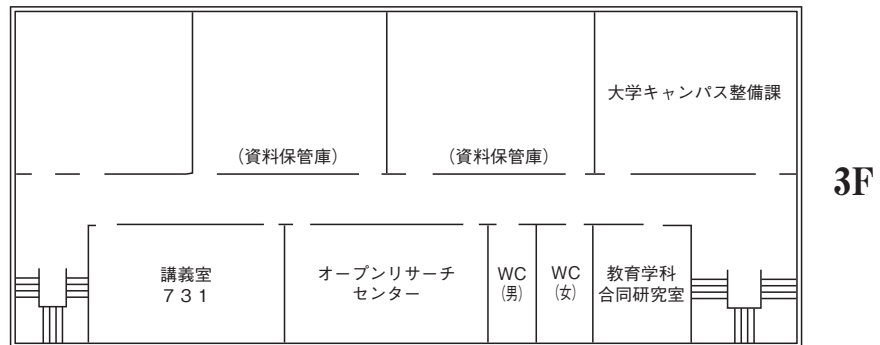
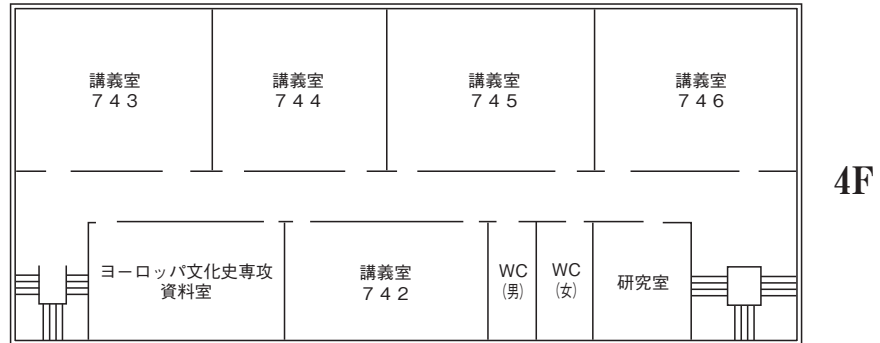
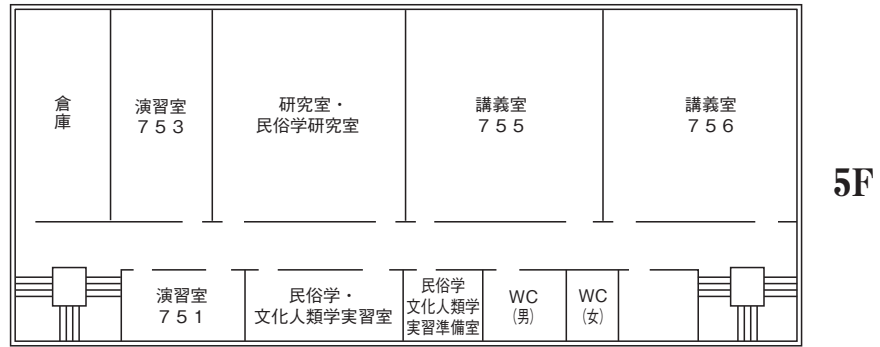


○6号館

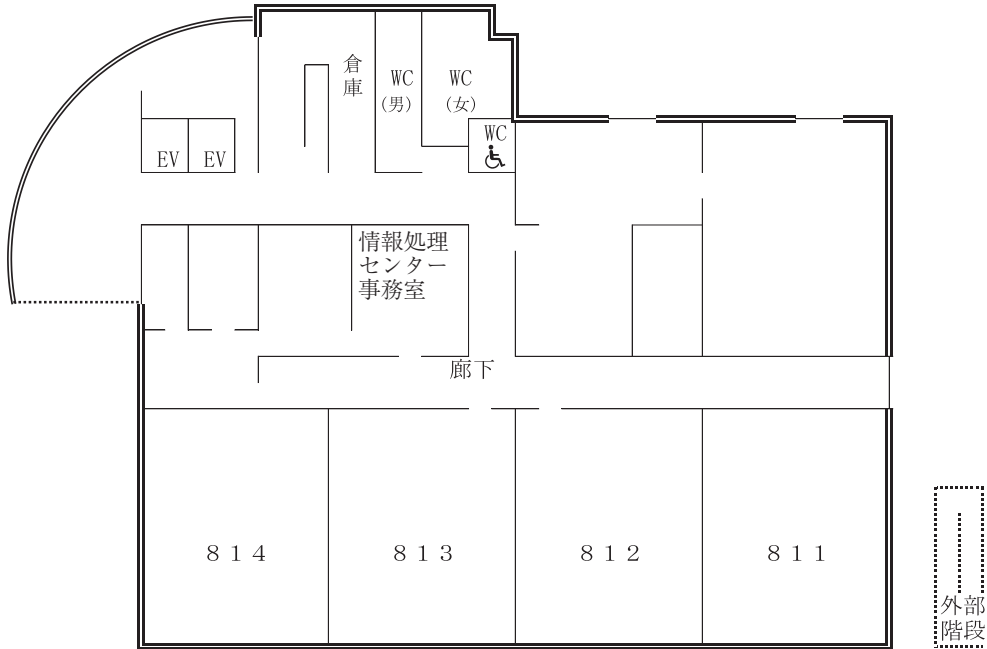
5F は研究室



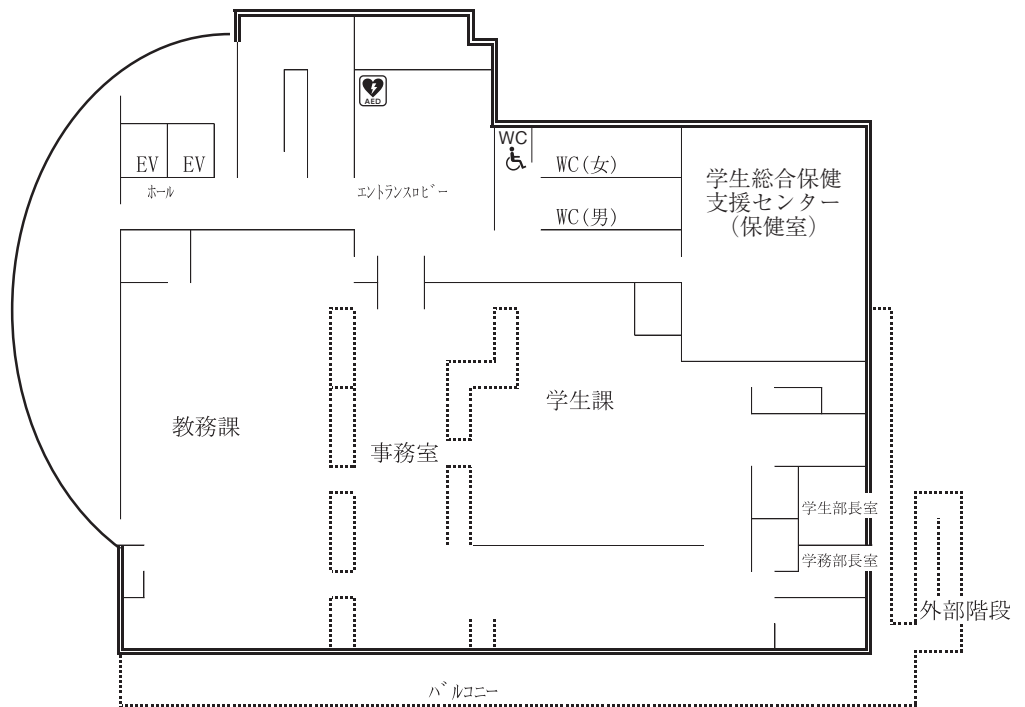
○7号館



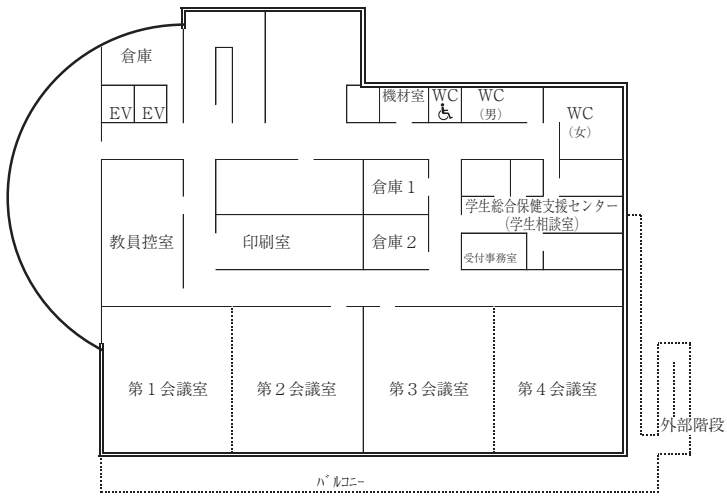
○8号館



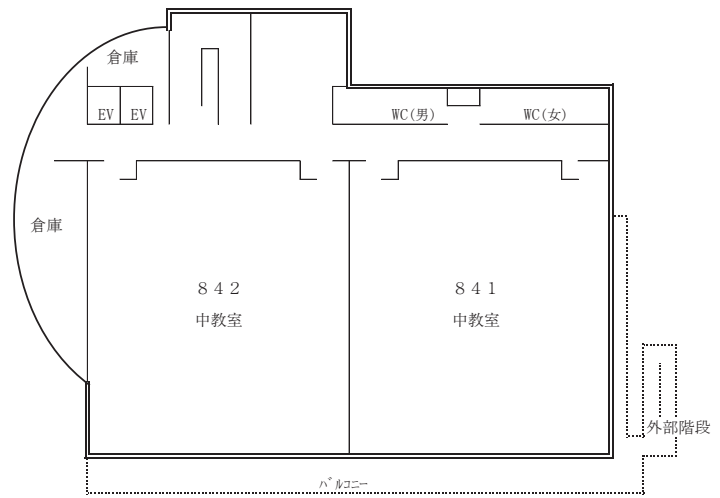
1F



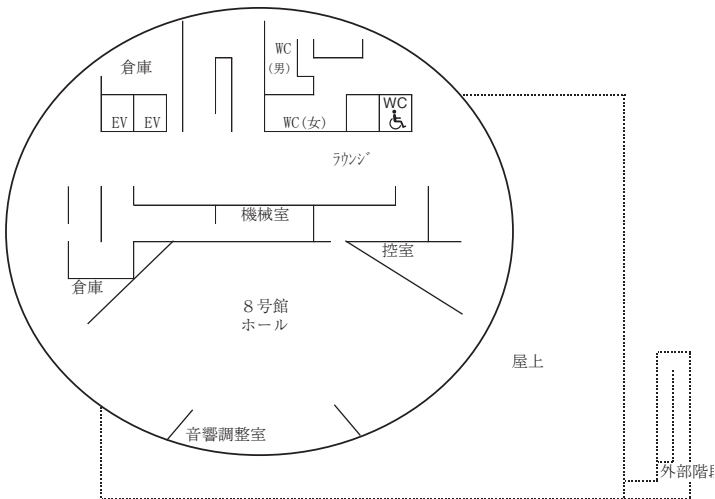
2F



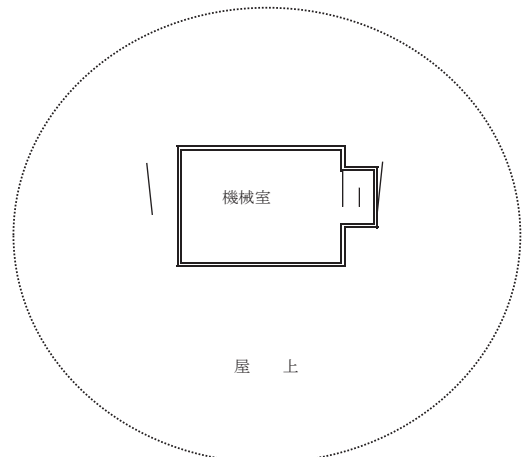
3F



4F

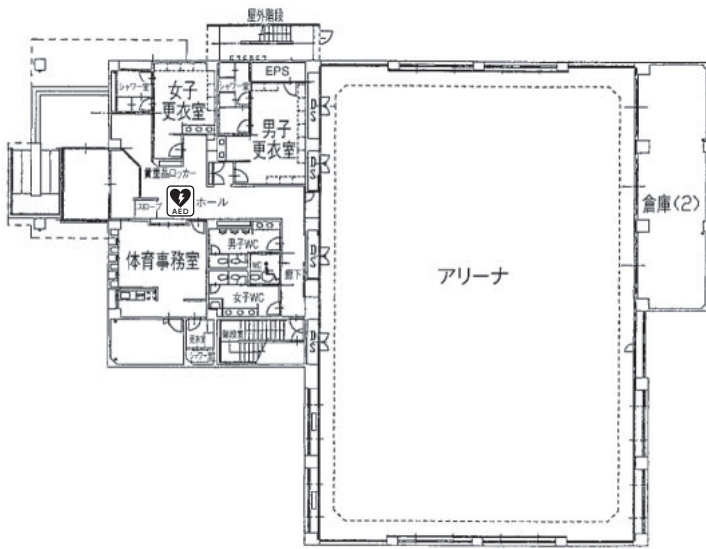


5F

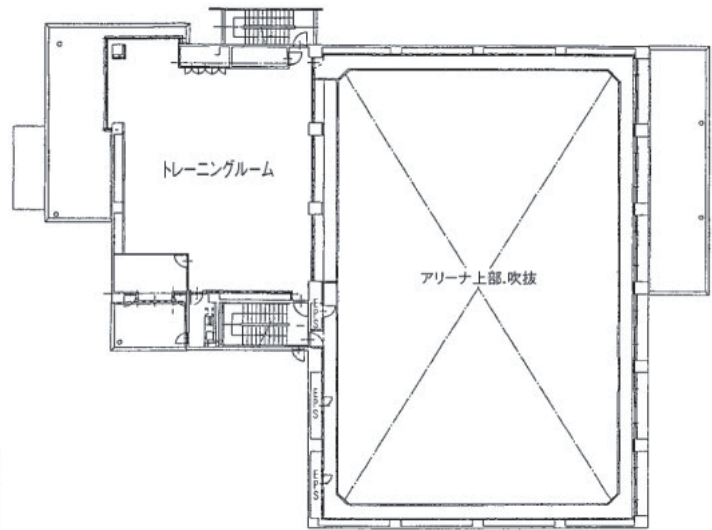


6F

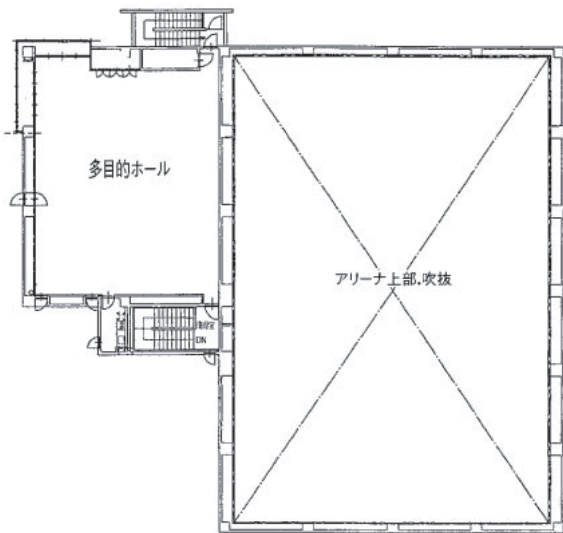
○体育館



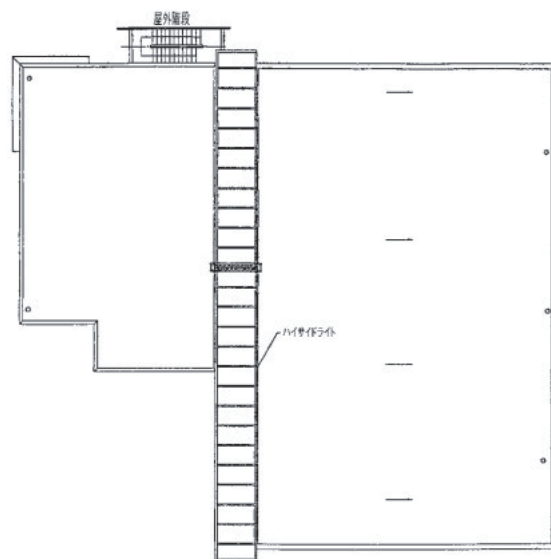
1F



2F

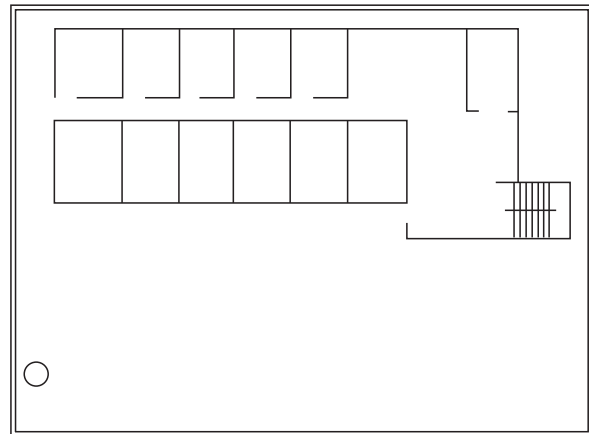


3F

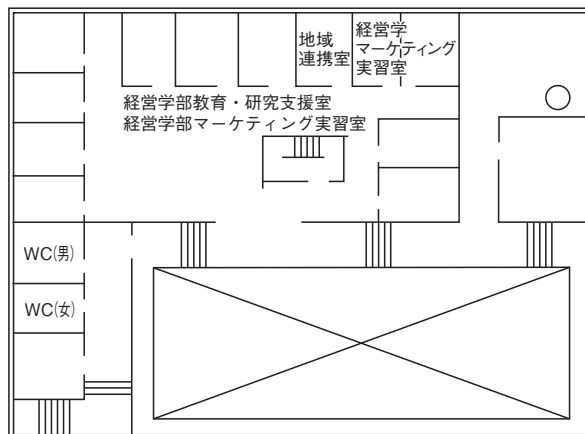


屋上

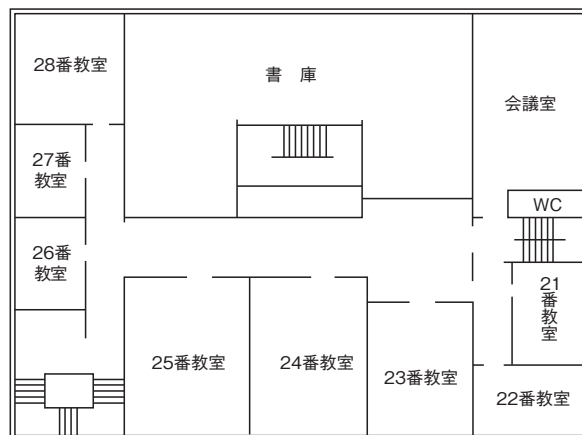
○大学院棟



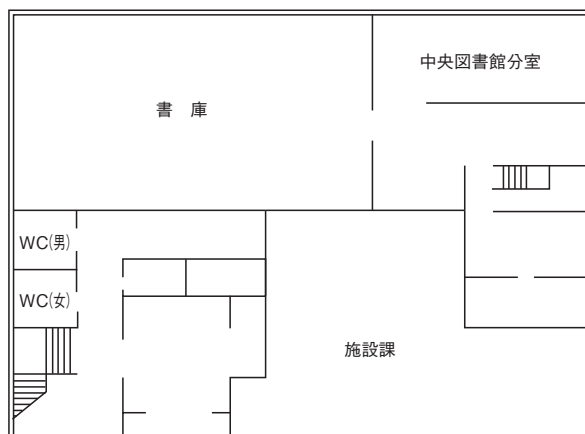
6F



5F

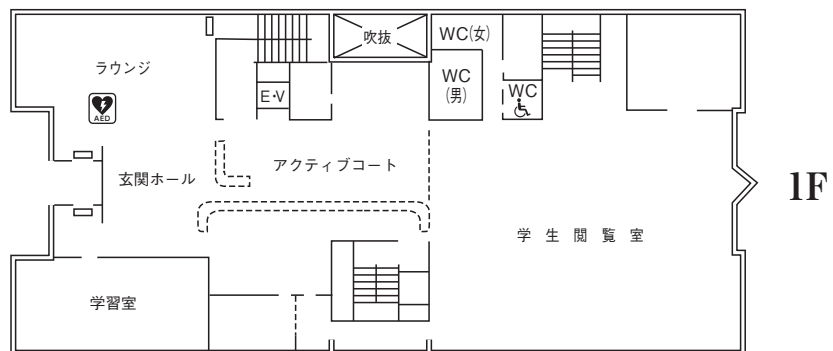
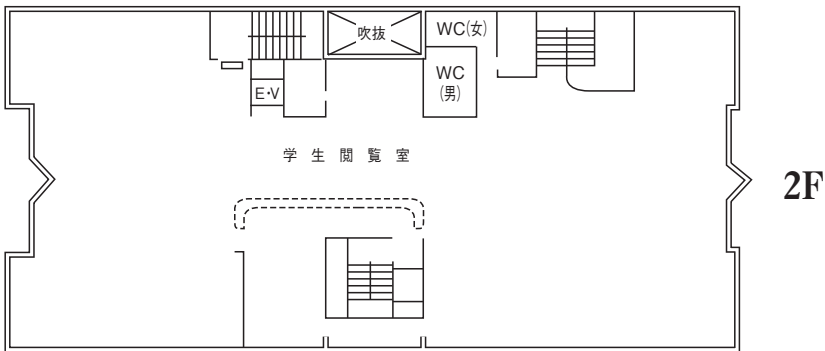
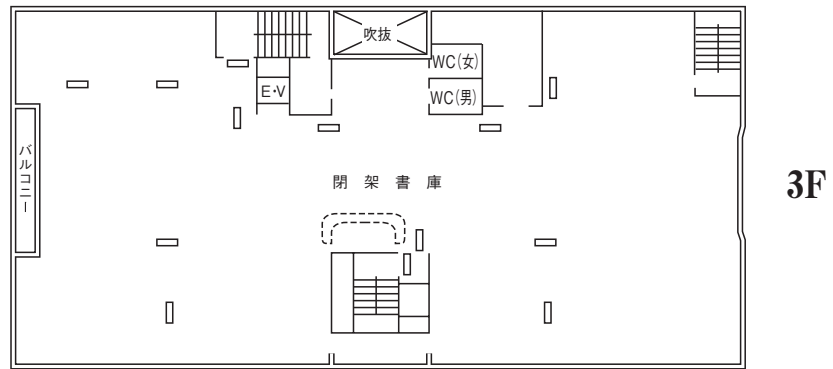
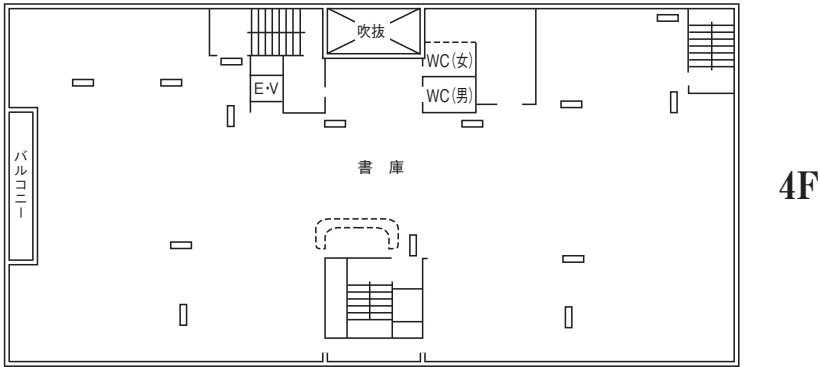
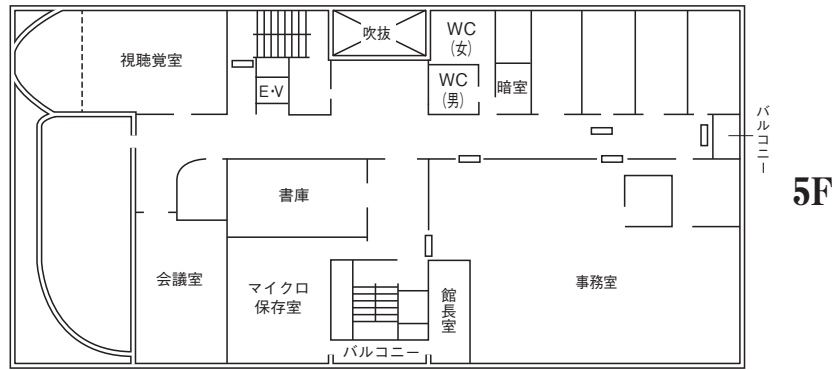


3F

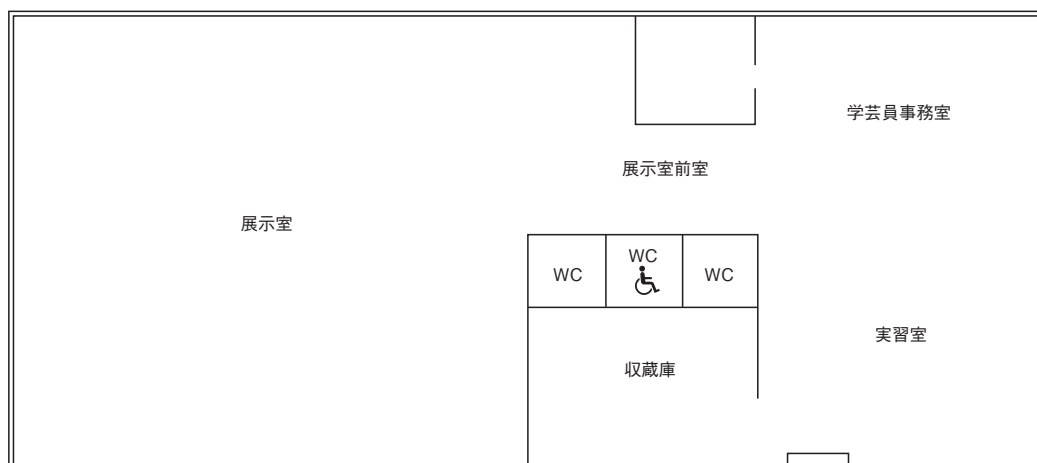


1F

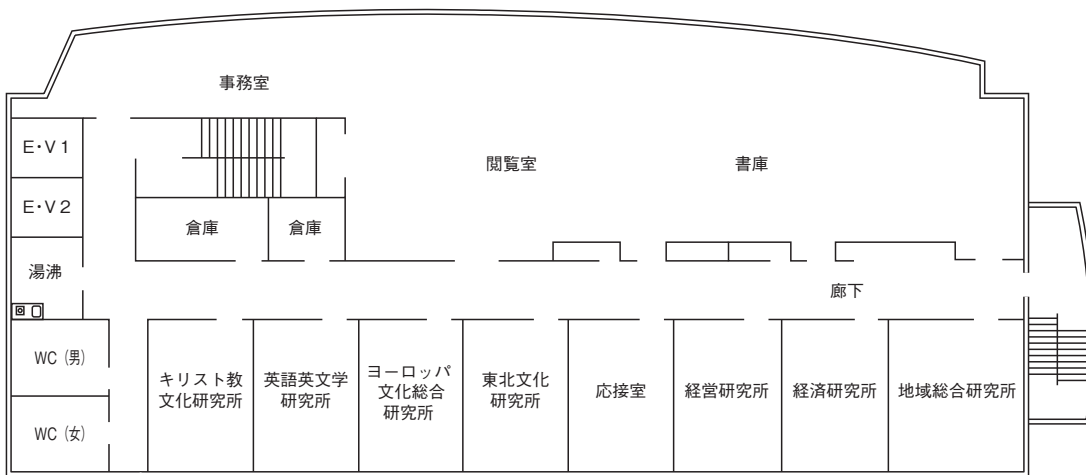
○シュネーダー
記念図書館



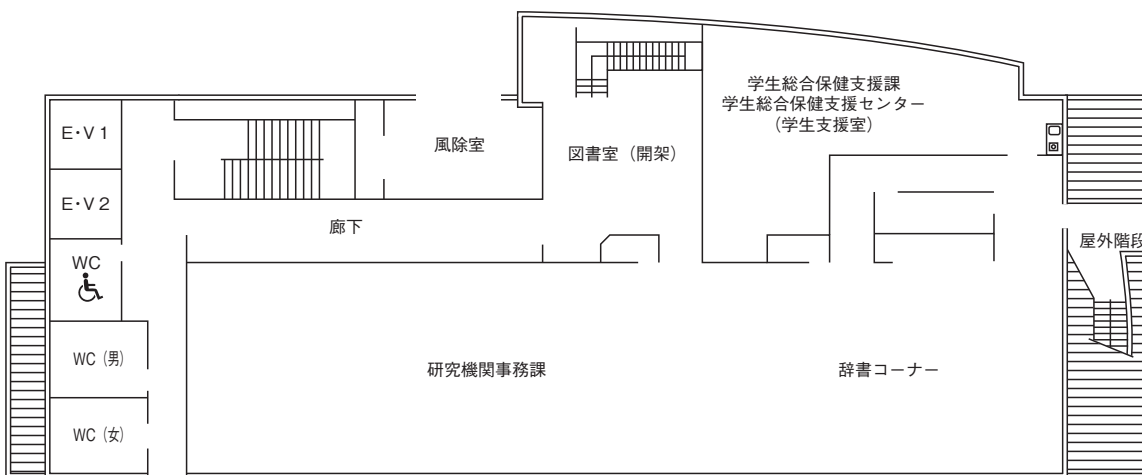
○博物館



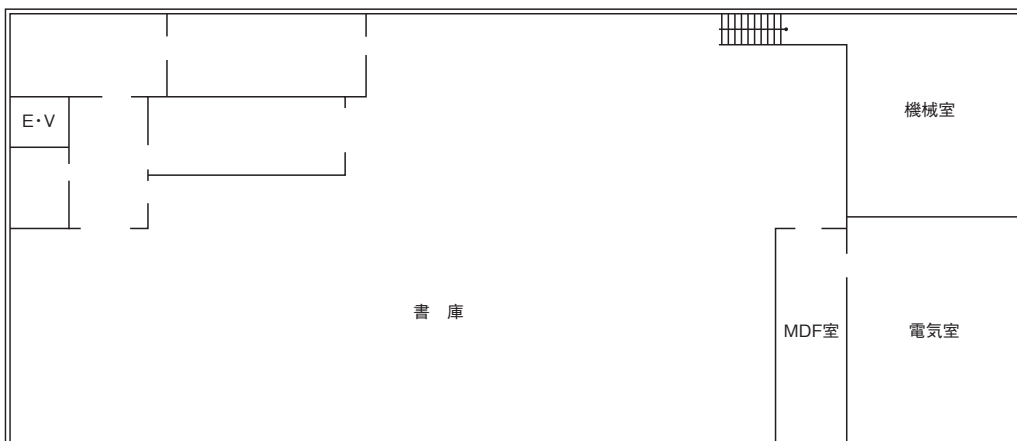
○総合研究棟



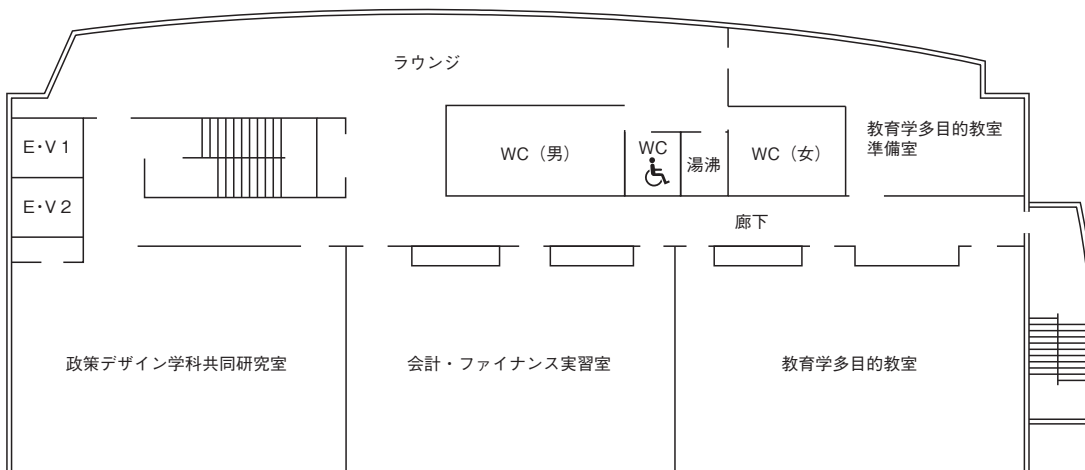
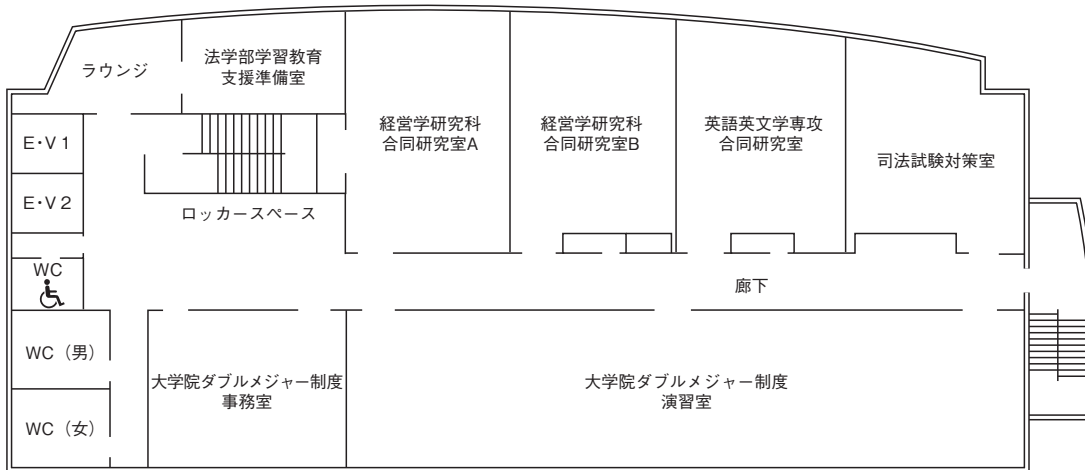
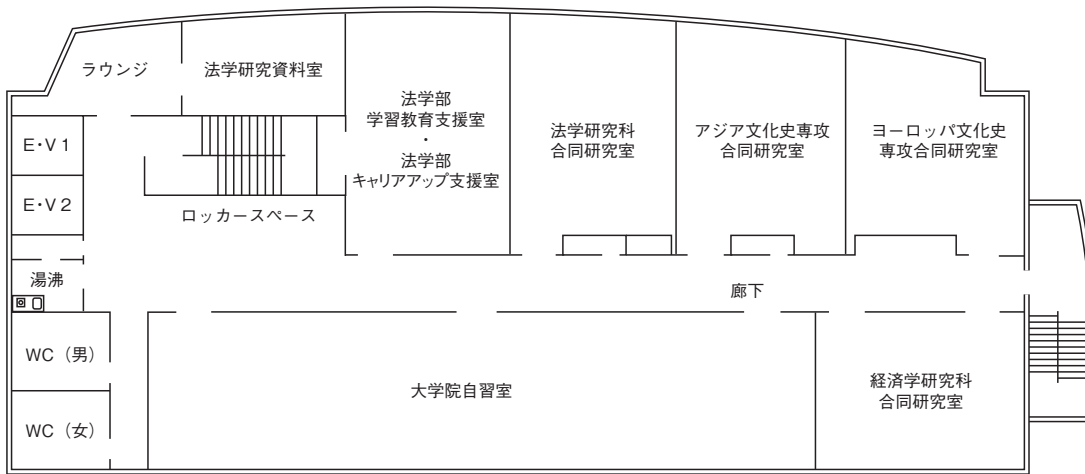
2F

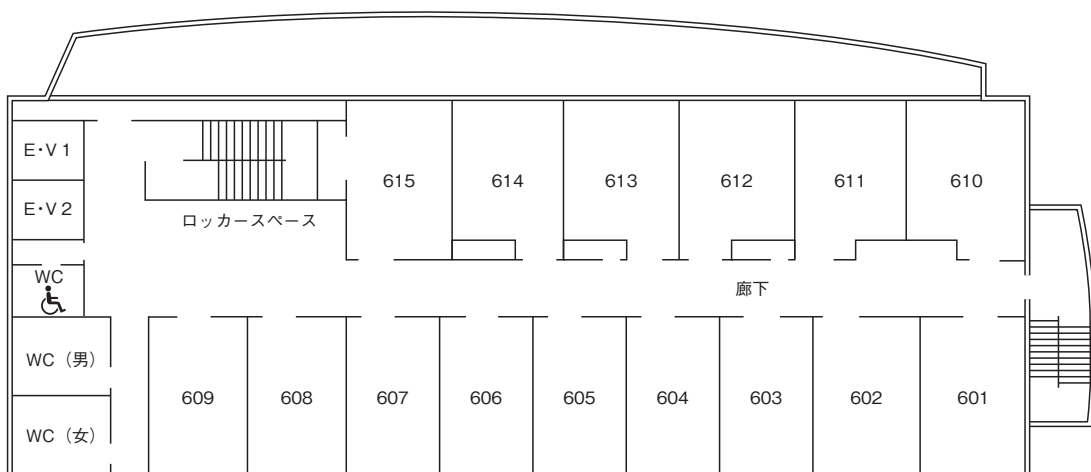
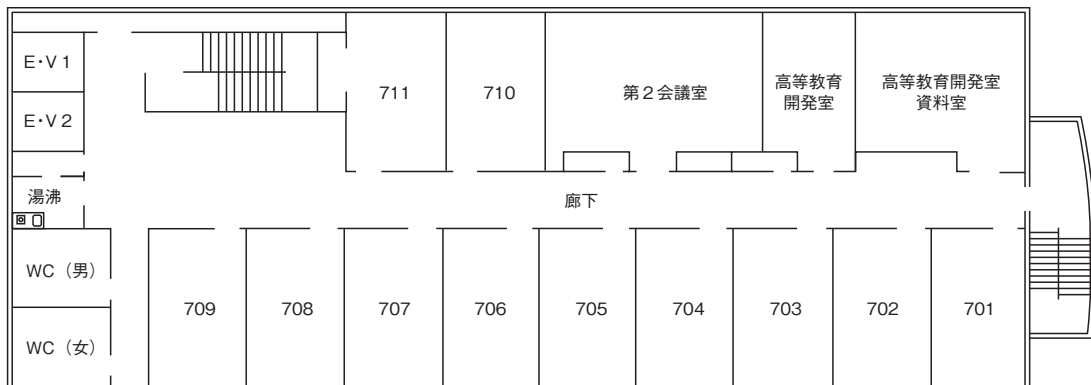
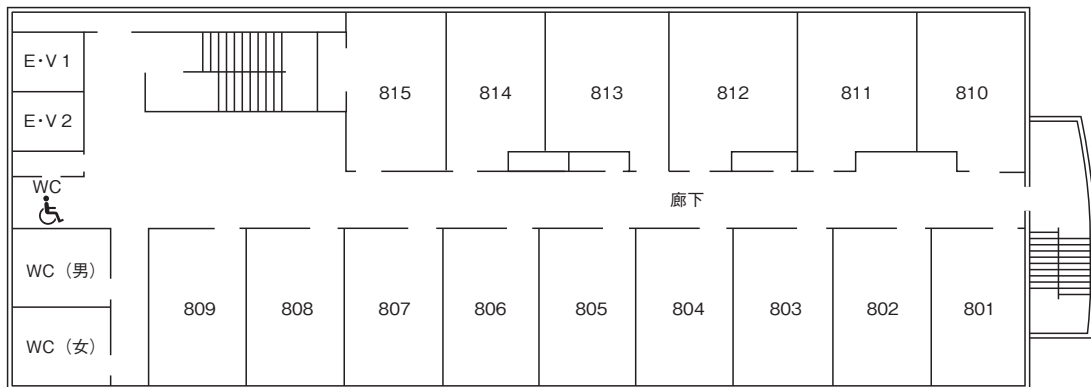


1F




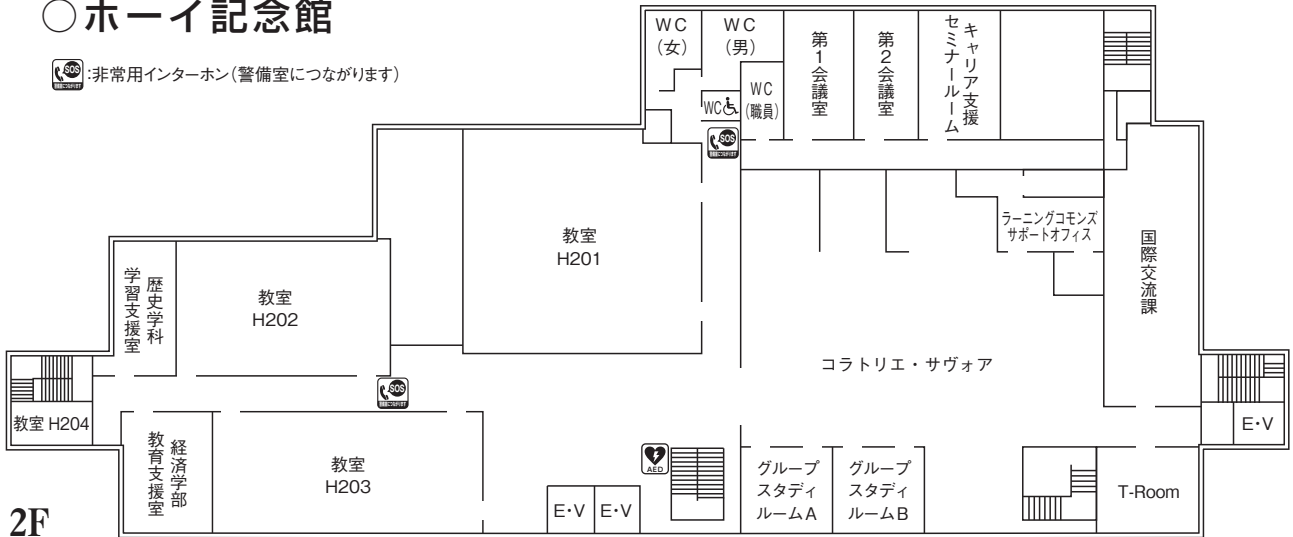
BF



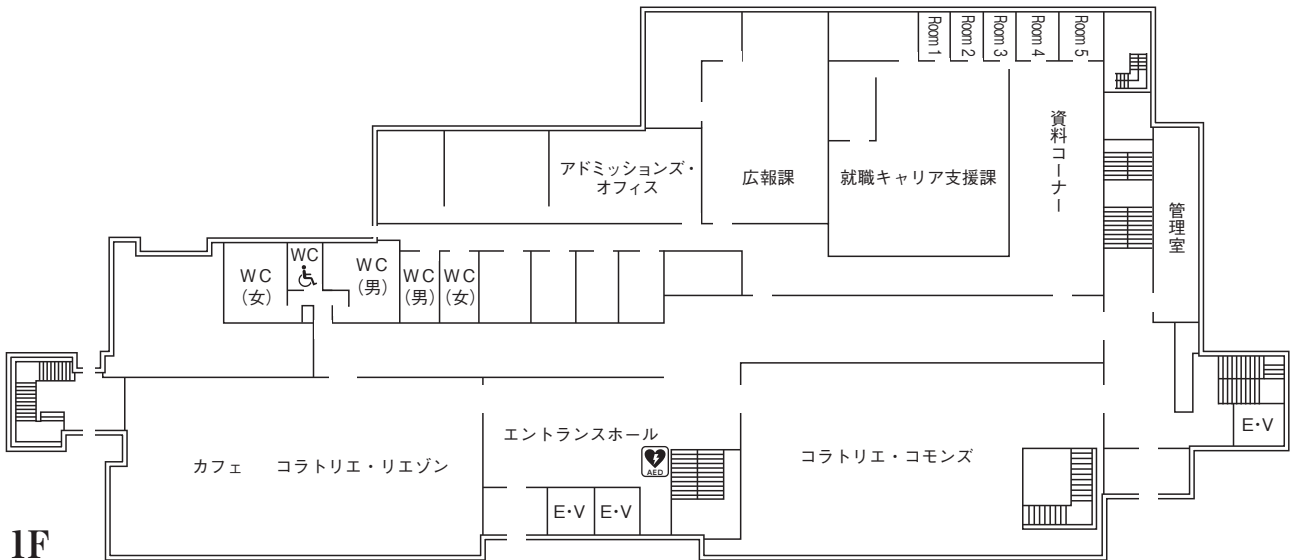


○ホーイ記念館

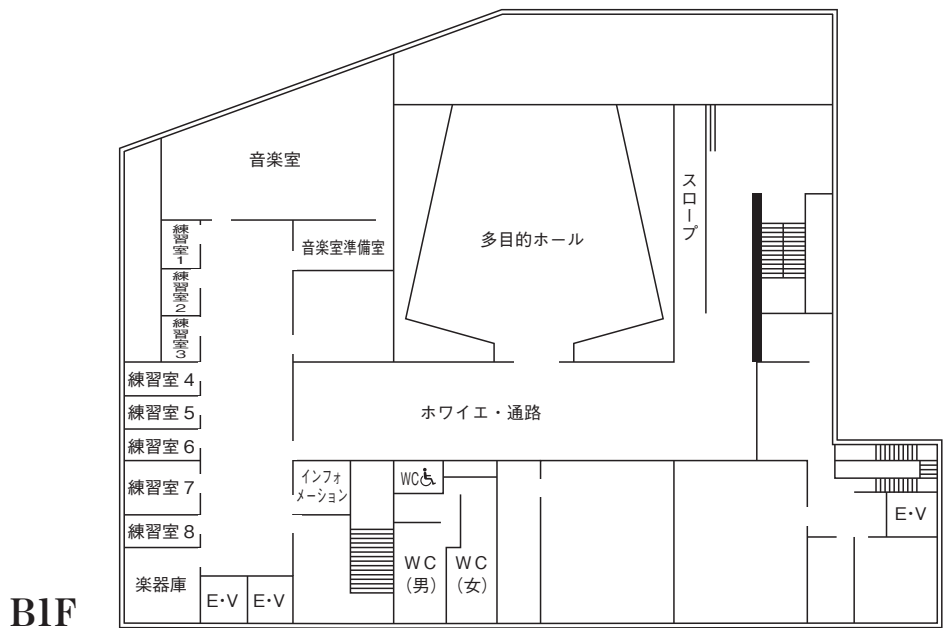
:非常用インターホン(警備室につながります)



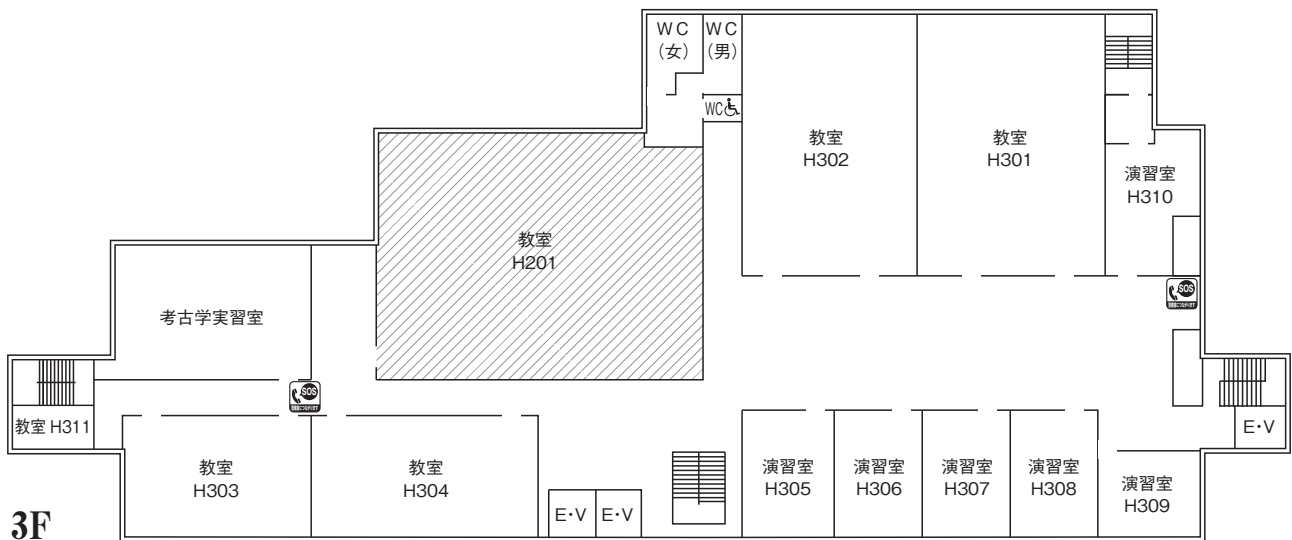
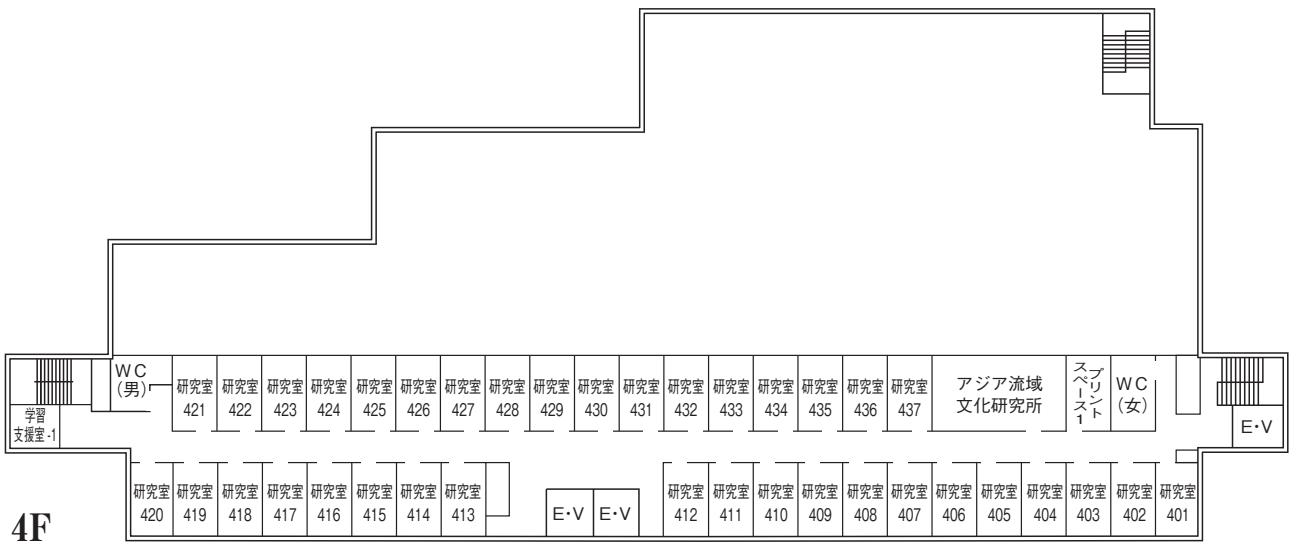
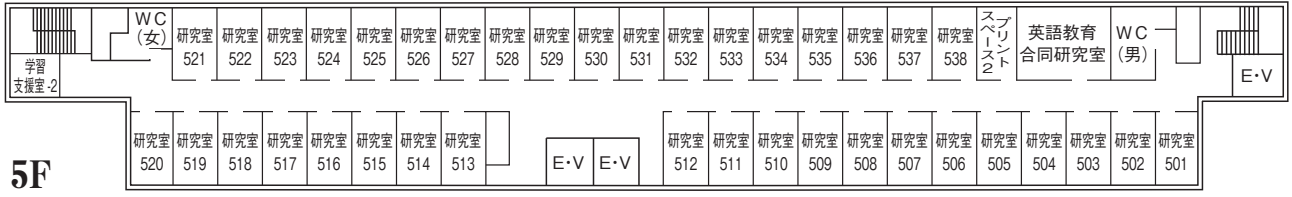
2F



1F

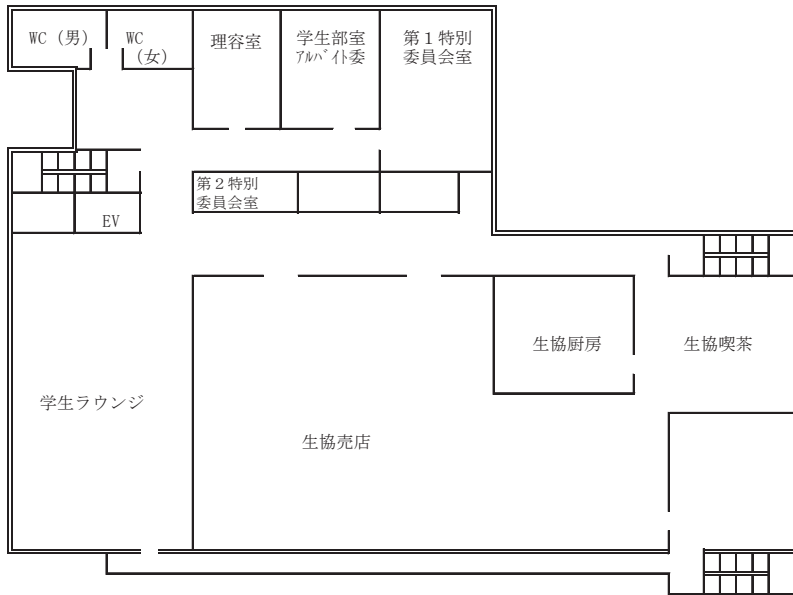


B1F

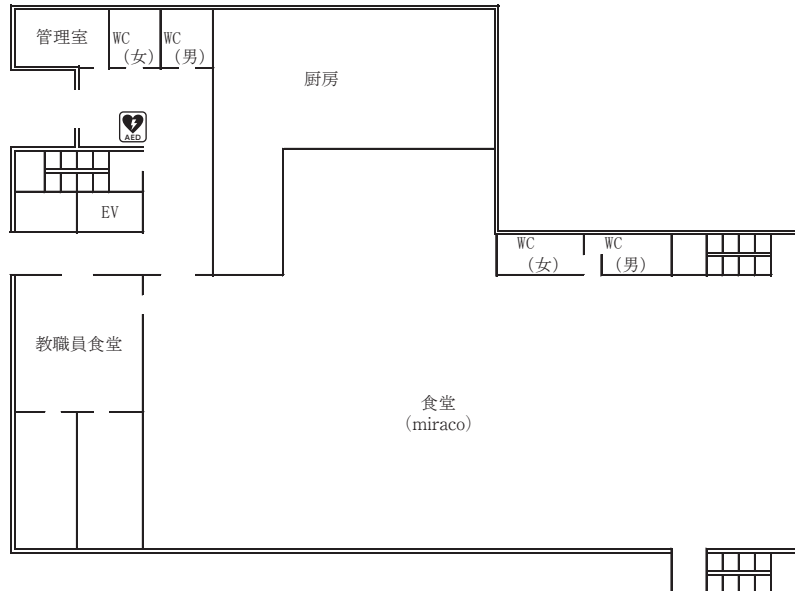


○90周年記念館

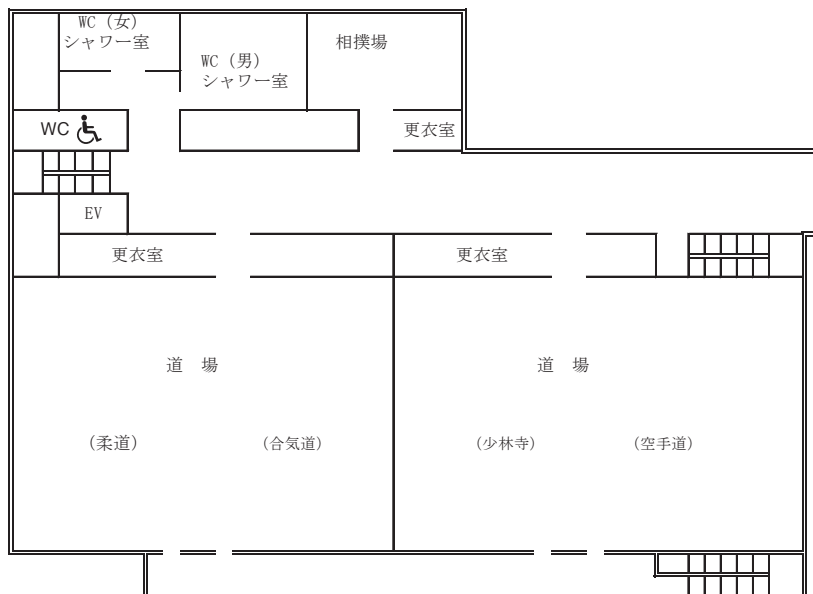
2F



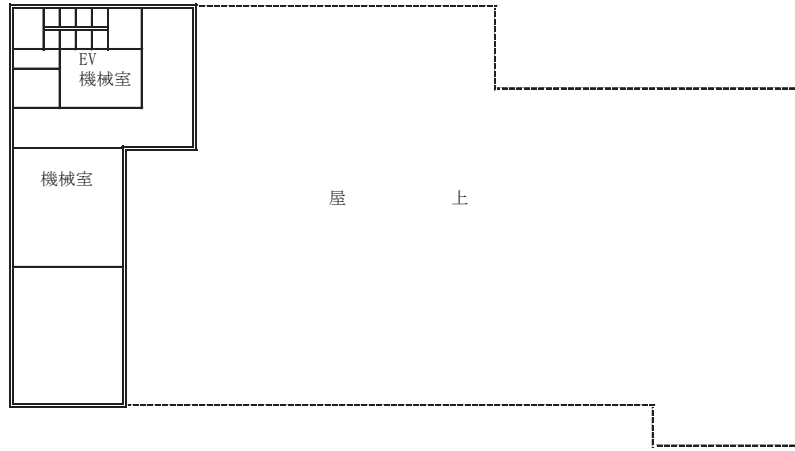
1F



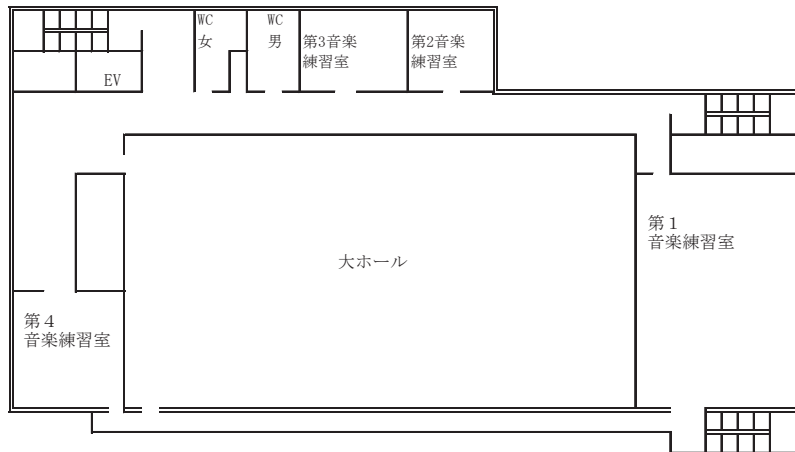
BF



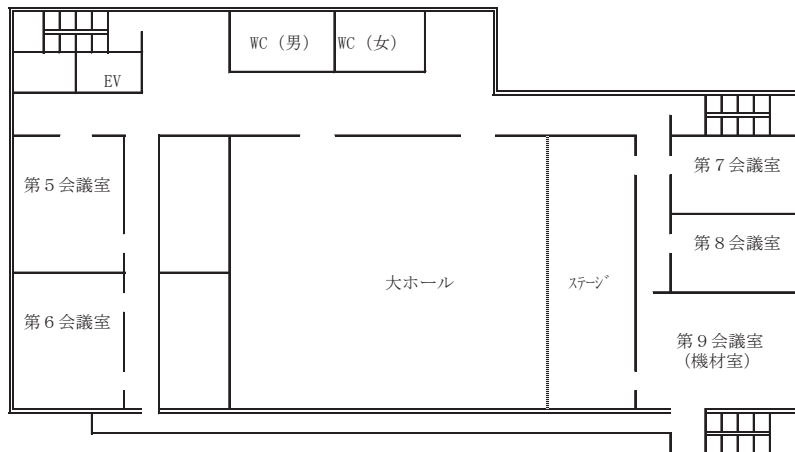
5F



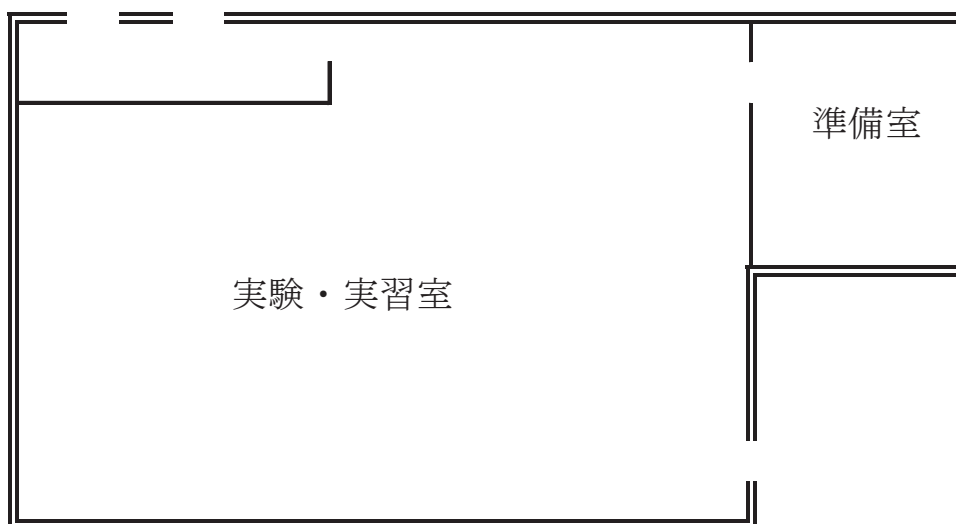
4F



3F



○教育学多目的実習室



緊急時の避難について

災害その他緊急の事態で避難する場合は、次の要領で行います。

- 1) 緊急事態の発生、避難誘導については、すべて大学から緊急放送でお知らせしますので、指示に従って冷静に行動して下さい。
- 2) 大規模な地震が発生した時は、揺れがおさまるまで安全を確保して待機して下さい。
- 3) 避難する場合は階段廊下等で通行渋滞をおこさないよう注意して下さい。(通路、階段、非常口等に荷物その他障害となる物を置かないで下さい。)
- 4) 平常から建物名称、教室番号、非常口、階段、玄関等をよく覚えておいて下さい。
- 5) 廊下、階段などの避難施設等のほか、消防法により下記の避難器具が設置されています。火災で逃げ遅れた際に使用することができます。

避難器具

〈土樋キャンパス〉

建 物	階 数	設 置 場 所	品 名	数 量	備 考
大学院棟	4 階	東側 図書庫	緩 降 機	1 基	8 m
	5 階	〃 避難室	〃	1 〃	11 m
	屋 上	北側 西ベランダ	〃	1 〃	14 m
7 号 館	3 階	北 オープンリサーチ・センター	緩 降 機	1 基	7 m
	4 階	北 ヨーロッパ文化史専攻資料室	〃	1 〃	11 m
	5 階	北 民俗文化人類学実習室	〃	1 〃	14 m
5 号 館	2 階	西面 南側ベランダ	折畳吊下梯子	1 基	
	3 階	〃	金属固定梯子	1 〃	
	4 階	〃	〃	1 〃	
	5 階	〃	〃	1 〃	
	6 階	〃	〃	1 〃	
	7 階	〃	〃	1 〃	
6 号 館	3 階	北側 屋上	緩 降 機	1 基	9 m
	地 階	北側 ドライエリア(西面)	梯 子	1 〃	
	4 階	北面 屋上	〃	1 〃	
90周年記念館	地 階	北面 ドライエリア	金属固定梯子	1 基	
	2 階	南面 西側ベランダ	〃	1 〃	
	3 階	〃	〃	1 〃	
	4 階	〃	〃	1 〃	
図 書 館	地 階	北側 ドライエリア	梯 子	1 基	19 m
	5 階	東側 廊下	緩 降 機	1 〃	
8 号 館	4 階	東側 ベランダ	緩 降 機	1 基	13 m
ホーイ記念館	3 階	北側 301教室	折畳式梯子	1 基	
		〃 302教室	〃	1 〃	
		〃 廊下	〃	1 〃	

※緩降機の設置されている部屋の入口には  の表示があります。

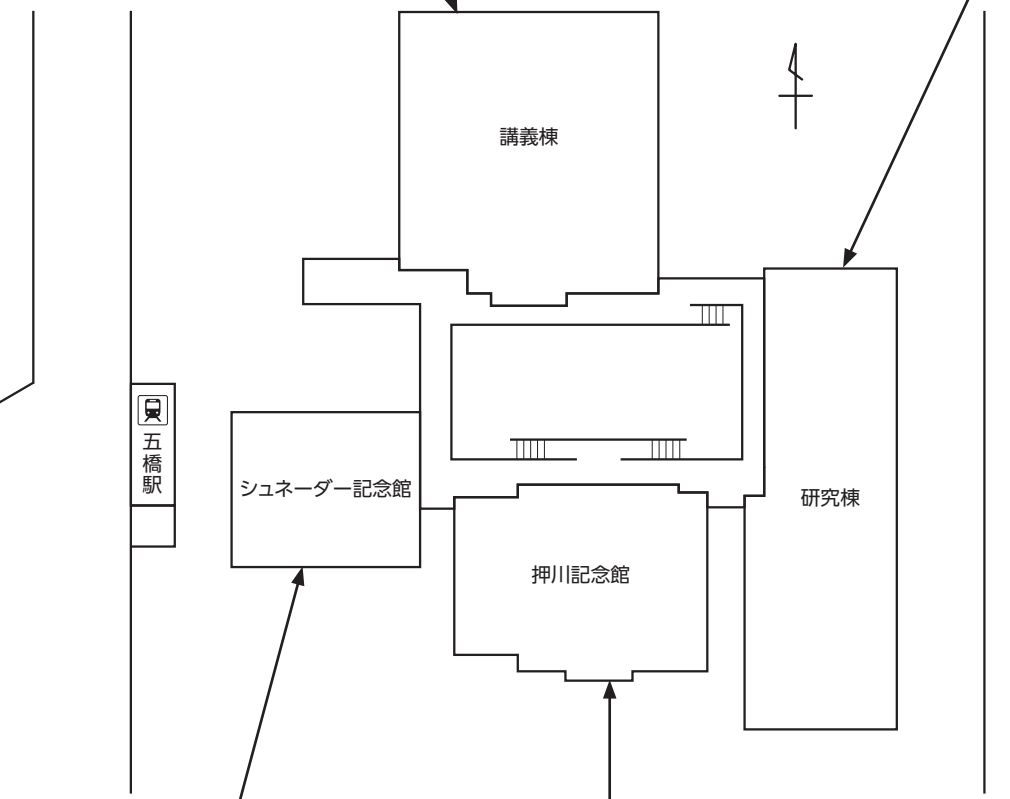
五橋キャンパス校舎配置図

講義棟

7階 AED	L701~L730	2階 AED	会議室 学生健康支援課 学生健康支援センター 学生支援室・学生相談室・保健室	
6階	L601~L614		1階 AED	学生課・教務課・学修支援課 教員控室・ブックセンター
5階 AED	L501~L508			駐輪場・バイク置場 コンビニエンスストア
4階	L401~L406 学生会室			
3階	L301~L308 情報処理センター 教養教育センター 外国語教育センター			

研究棟

8階 AED	R801~R819 電気工学専攻院生室 メディアアナリシス研究室 アクティブラーニングコートA・B 電気システム制御研究室 数理科学研究室 応用電磁エネルギー工学研究室 高周波伝送回路研究室 電気機械計測研究室 半導体デバイス：プロセス室 半導体デバイス 再生可能エネルギー発電システム実験室 電力応用技術実験室 先端電力工学研究室 磁性材料研究室 生体電磁工学実験室 応用電磁エネルギー工学実験室 生体電磁工学研究室 音空間メディア研究室
7階	R701~R711 真空実験解析室 電気電子工学実験：器具室 工作室 準備室 電気電子工学実験：電力実験室 基礎・通信実験室 機能材料研究室 ナノ物性材料研究室 スピニエレクトロニクス研究室 X線解析室 高電圧実験室 空間情報学研究室 デジタル幾何形状研究室 データサイエンス実験室21 第1・第2会議室
6階	R601~R617 電子工学専攻院生室 アクティブラーニングスタジオ1~3 アクティブラーニングスタジオ事務室 格子暗号研究室 情報伝送工学研究室 情報通信システム研究室 モバイル・ワイヤレス研究室 マテリアルズインフォマティクス研究室 情報・符号理論研究室 応用数理研究室 通信工学実験室 電磁波工学実験室 EMC電磁波暗室 データサイエンス実験室20
5階 AED	R501~R515 機械工学専攻院生室 機械CAD室 機械製図室 工学総合研究所、データサイエンス研究所 生体機能情報工学研究室 群集流動情報工学研究室 適応システム研究室 生体工学研究室 人間-機械システム研究室 自動車工学研究室 エネルギー・環境工学研究室 無線ネットワーク工学研究室 情報ネットワークセキュリティ演習室 ICT・IoT応用研究室
4階	R401~R412 材料信頼性工学研究室 パーチャルリアリティ研究室 バイオメカニクス研究室 知能システム数理研究室 アクチュエータ工学研究室 熱流動シミュレーション研究室 生命科学実験室 物理学・生命科学準備室 物理学実験室 化学実験室 新素材開発実験室 知能材料工学研究室 構造材料工学研究室
3階	R301~R316 環境建設工学専攻院生室 建築デザイン研究室 建築史研究室 建築計画研究室 建築設備研究室 建築実験室 建築構造研究室 応用力学研究室 耐震防災研究室 環境工学実験室 環境保全工学研究室 環境生物工学研究室 環境化学研究室 機械加工研究室 ロボット開発工学研究室 オプトメカトロニクス加工研究室
2階 AED	R201~R214 建築製図室 建築CAD室 測量準備室・JABEE室 パイオ実験室1~4 P1実験室 P2実験室 構造工学研究室 コンクリート材料研究室 コンクリート構造研究室 地盤工学研究室 水工学研究室
1階 AED	R101~R107 理教基礎教育センター 建設材料分析室 ナノ材料デバイス実験室 コンクリート実験室 I 構造実験室 地盤実験室 自動車工学実験室 エネルギー・環境工学実験室
地下 1階	R001~R011 水理実験室 水力学実験室 熱流体風洞実験室 材料力学実験室 マシニングセンタ実験室 工総研・HRC 薄膜試料作製室 工総研・HRC ナノ構造微細加工室 電子顕微鏡室 精密測定実験室 コンクリート実験室 II メカノデザイン教育センター



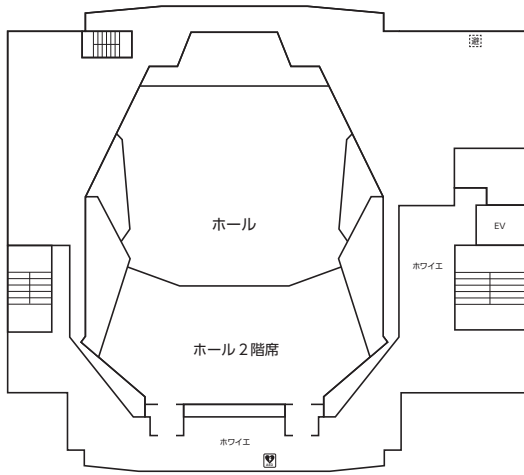
シュネーダー記念館

16階 AED	展望ラウンジ S1601~1606 S16-J 教育総合研究所 データサイエンス実験室18・19 データサイエンス実習室 生体学・水文学実験室 政策デザイン学科 教育支援室 政策デザイン学科 授業準備室 S16-A~S16-I 個人研究室	12階	S1201~S1208 社会調査資料室・大学院自習室A・B 大学院作業室・人間情報学研究所 社会学研究室・社会調査実習室 社会調査準備室 S12-A~S12-J 個人研究室
15階	SI501~SI506 国際学実習室1・2 国際学合同準備室 地域との協働実習室 言語文化合同研究室 言語文化合同資料室 SI5-A~SI5-J 個人研究室	11階	SI101~SI106 教育学実験実習室、教育学研究室 生涯学習実習室、教育分析・資料室 健康・スポーツ研究室1・2 SI1-A~SI1-J 個人研究室
14階	SI401~SI410 人間科学実験実習室 心理学集団実験室A・B 英語研究室 英語資料室 独・仏・中・韓研究室 独・仏・中・韓資料室 文化・日・哲・倫研究室 文化・日・哲・倫資料室 言語文化予備室 SI4-A~SI4-J 個人研究室	10階 AED	SI001~SI008・SI0-J 社会産業実習室1・2 社会産業分析室、社会産業研究室 健康福祉実習室1・2 健康福祉分析室、健康福祉研究室 データサイエンス実験室17 SI0-A~SI0-I 個人研究室
13階 AED	SI301~SI309 臨床健康心理学実験室 応用心理学実験室 社会心理学実験室 行動心理学実験室・教育心理学実験室 認知心理学実験室・知覚心理学実験室 心理学研究室・心理データ解析室 SI3-A~SI3-J 個人研究室	9階	S901~S907 測量学実習室、機器分析室 土壌分析室、環境試料分析室 GIS準備室、GIS実習室 地域コミュニティ学科合同研究室 S9-A~S9-J 個人研究室
		8階	S801~S810・S8-J データサイエンス実験室9~16 データサイエンスサーバー室 データサイエンス機材室 数理セミナー室 S8-A~S8-I 個人研究室
		7階	S701~S708 データサイエンス実験室1~8 S7-A~S7-J 個人研究室

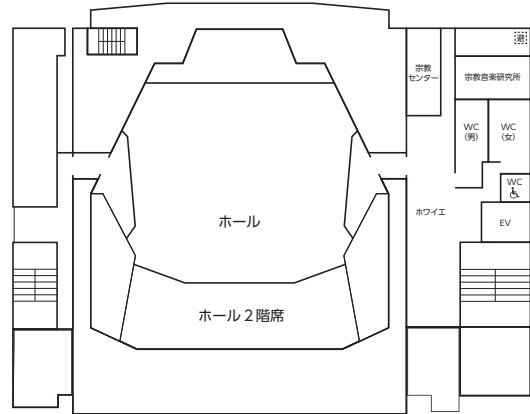
押川記念館

4階 AED	ホール
3階	ホール 宗教センター 宗教音楽研究所
2階	ホール
1階 AED	食堂・ATM 友愛ショップ
地下 1階	練習室1~3

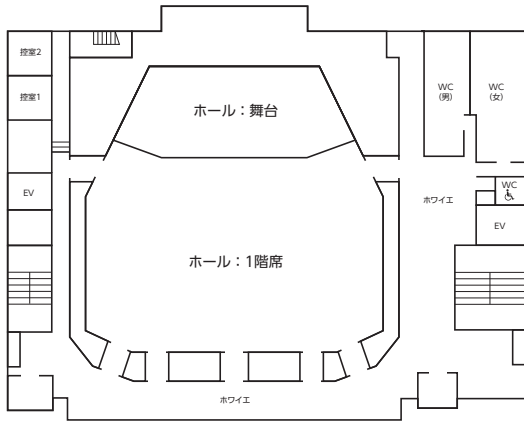
6階 AED	総務課・施設課・研究支援課 第1~3会議室
5階	コラトリエ・ライブラリー
4階	コラトリエ・ライブラリー ライブラリーカウンター
3階 AED	コラトリエ・ライブラリー ラーニングコモンズ事務室
2階	コラトリエ・ライブラリー
1階 AED	未来の扉センター メディアルーム 地域連携課 カフェテリア
地下 1階	S001~S002 健康・スポーツ実験室 水環境実験室 カフェテリア



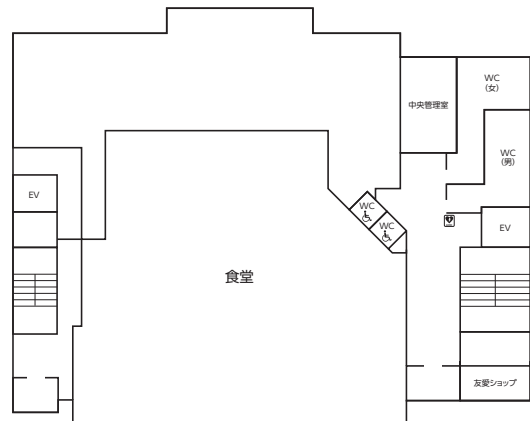
押川記念館 4階



押川記念館 3階



押川記念館 2階

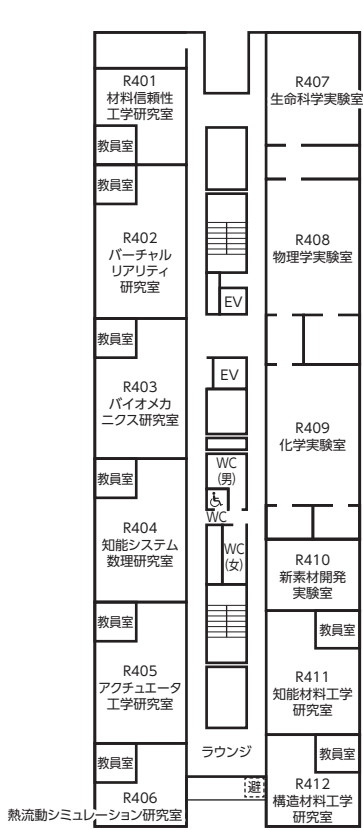


押川記念館 1階

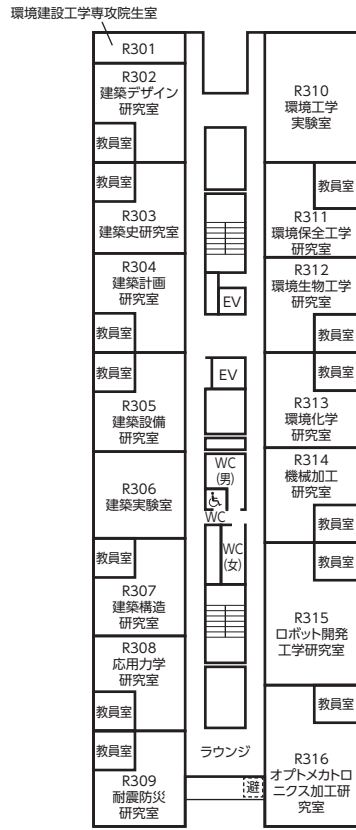


押川記念館 地下1階

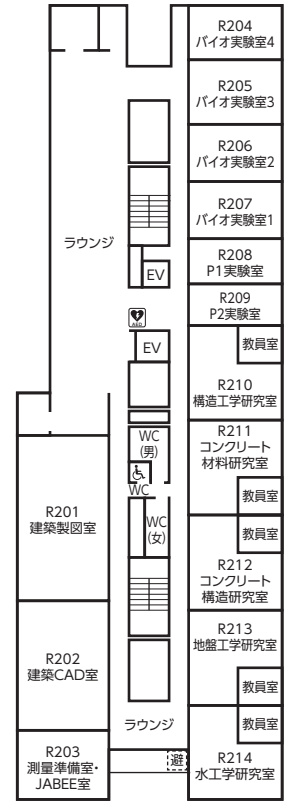
避難はしご



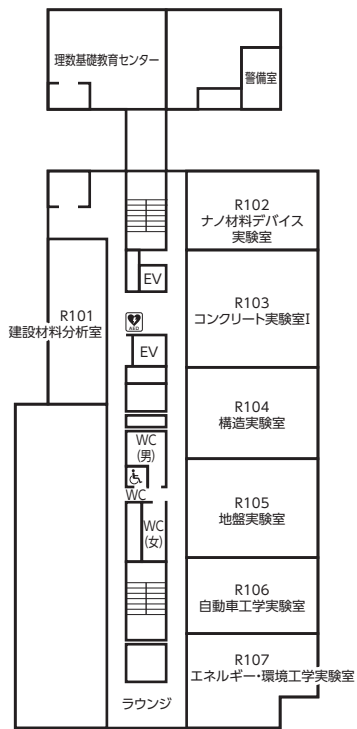
研究棟 4階



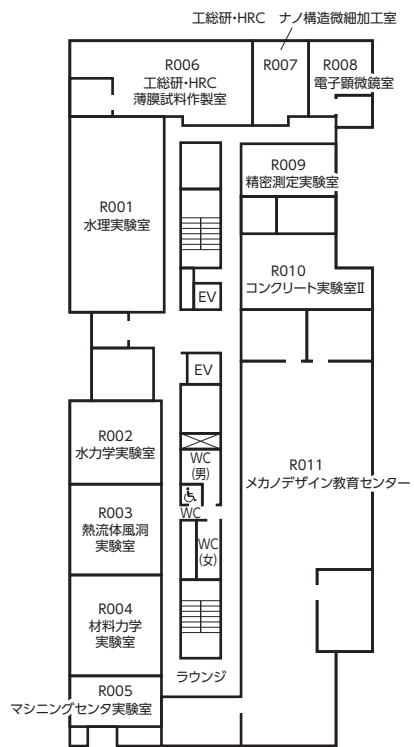
研究棟 3階



研究棟 2階

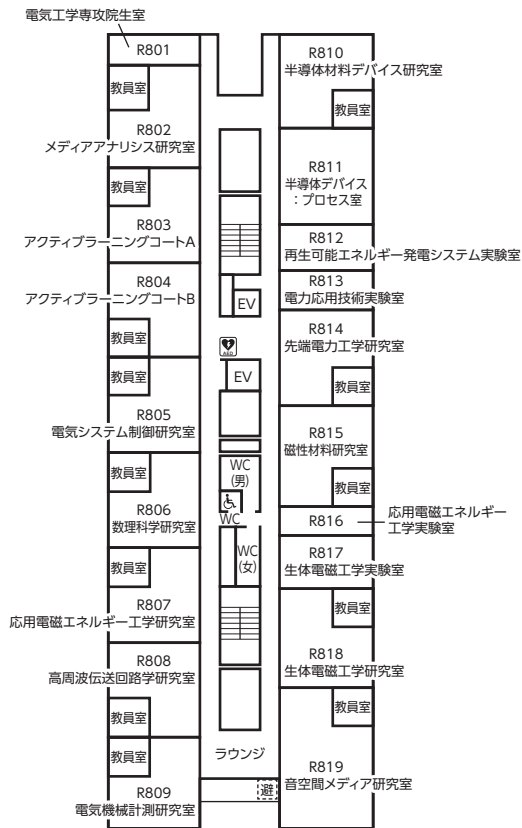


研究棟 1階

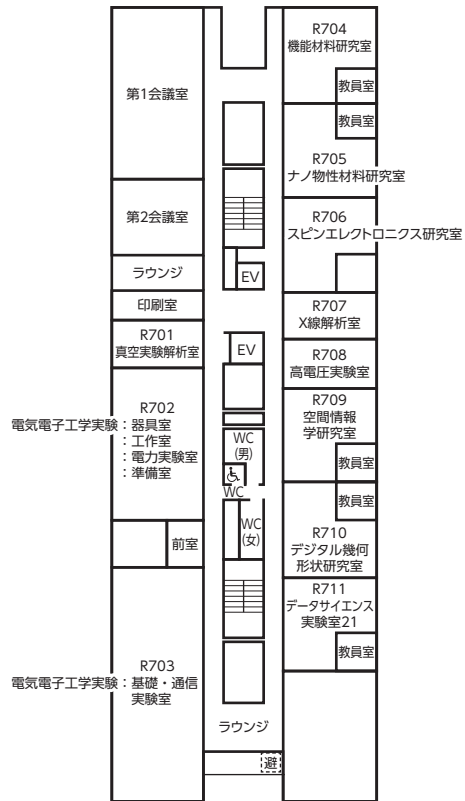


研究棟 地下1階

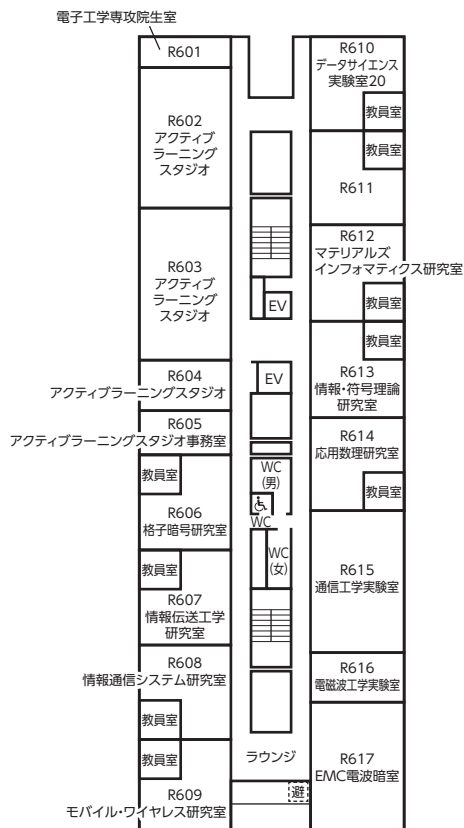
避難はしご



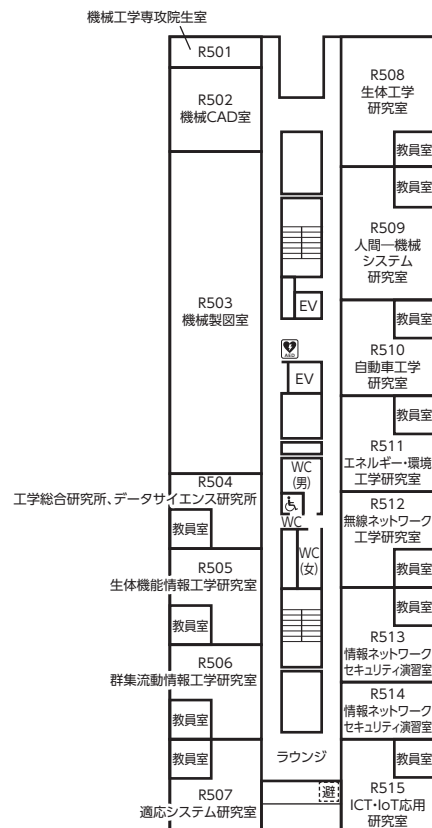
研究棟 8階



研究棟 7階

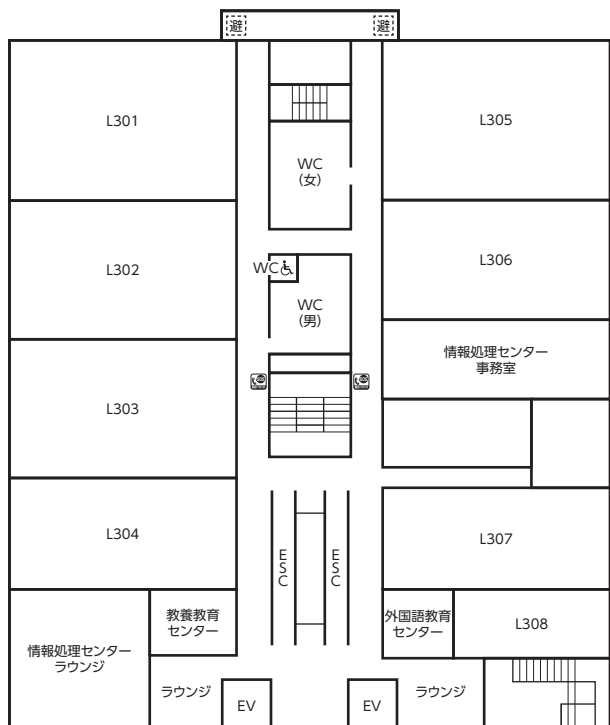


研究棟 6階

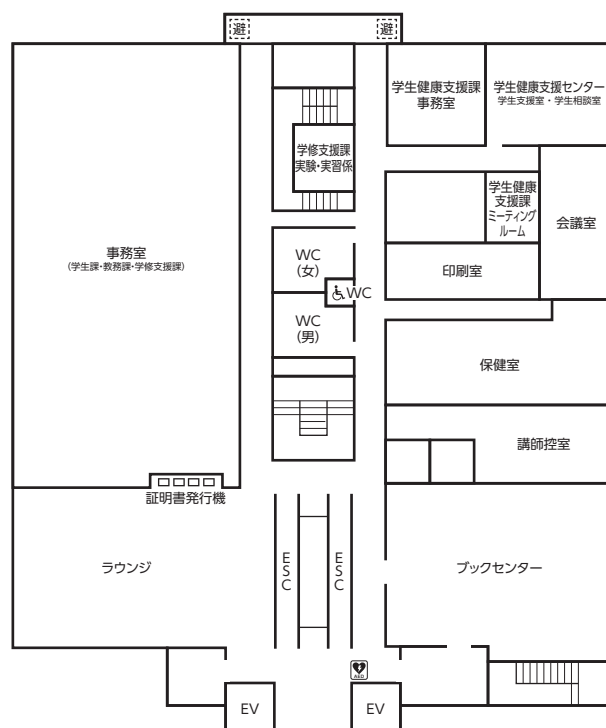


研究棟 5階

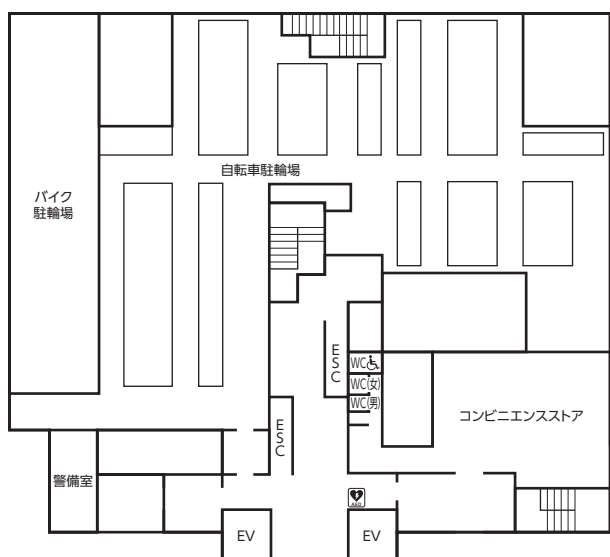
避難はしご



講義棟 3階



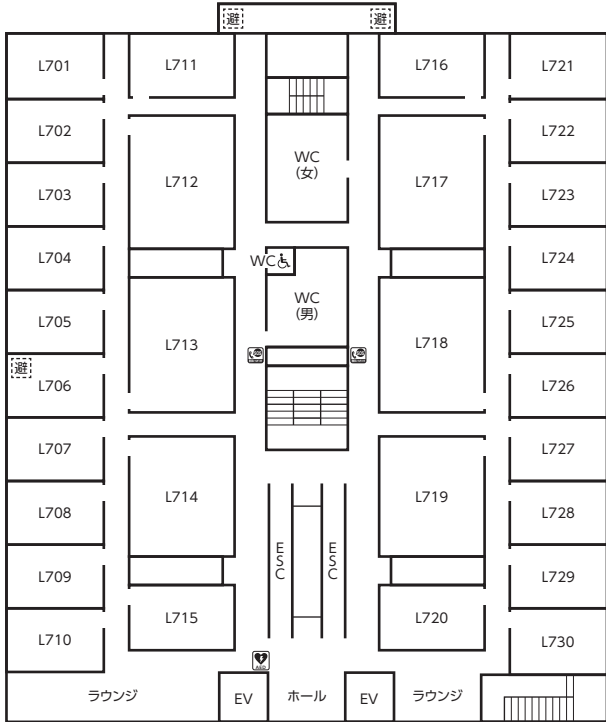
講義棟 2階



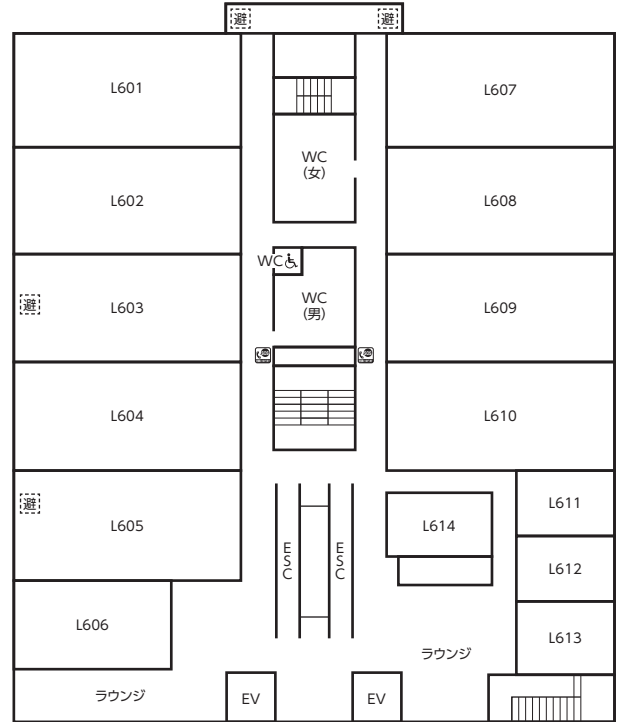
講義棟 1階

避難はしご

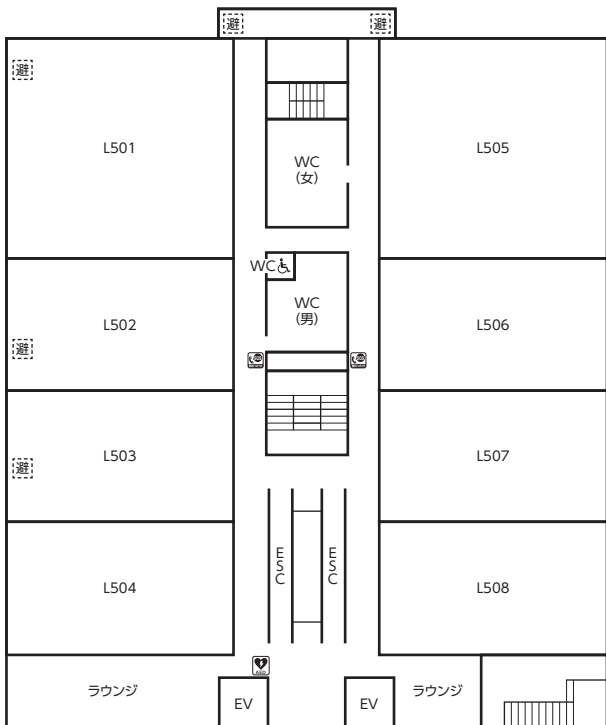
救助袋 (L401、L402、L501、L502、L503、L603、L605、L706)



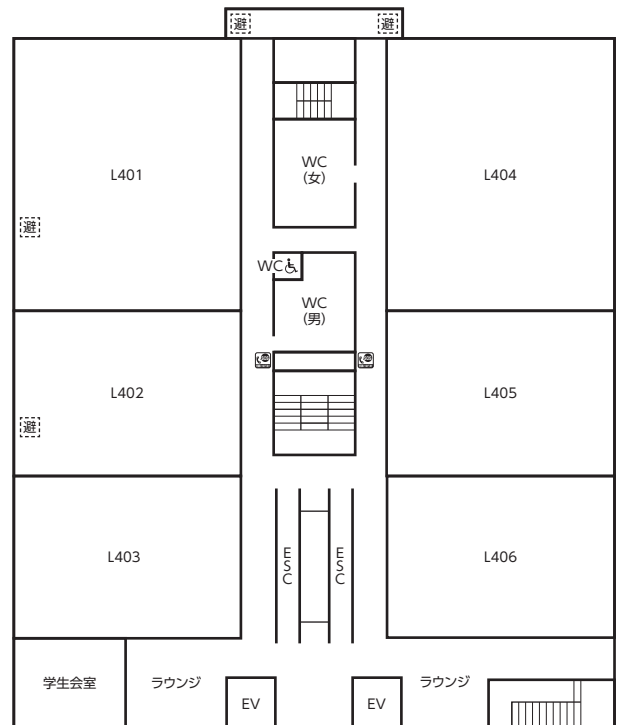
講義棟 7階



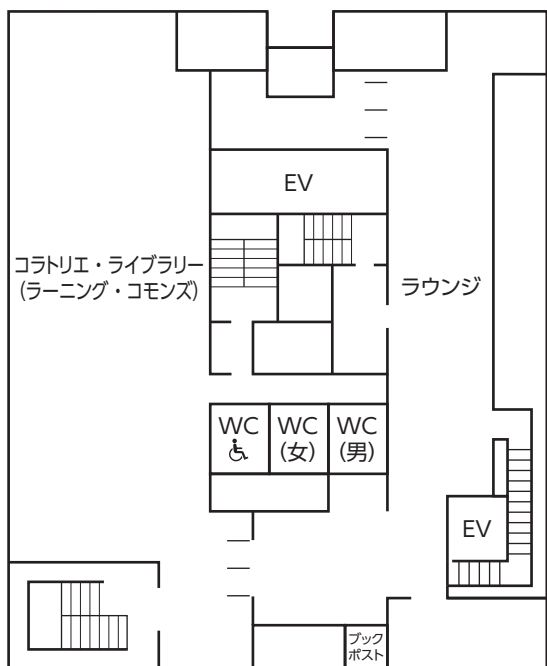
講義棟 6階



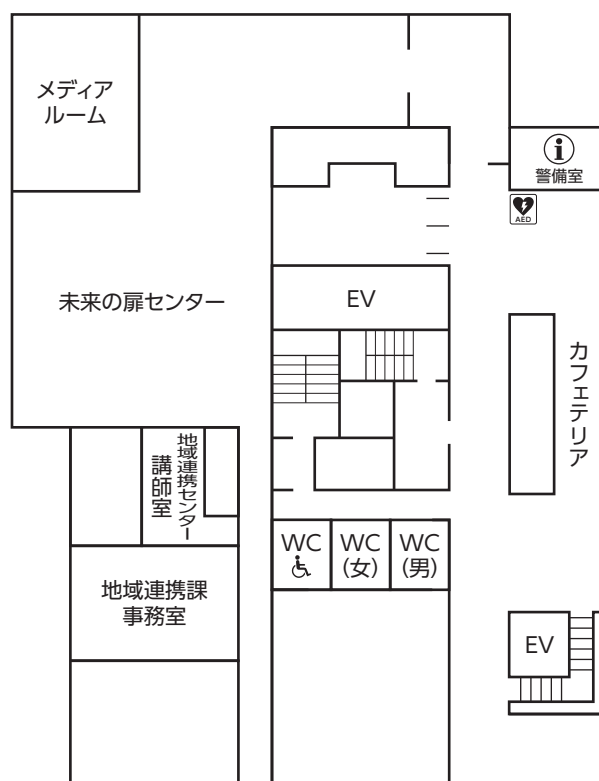
講義棟 5階



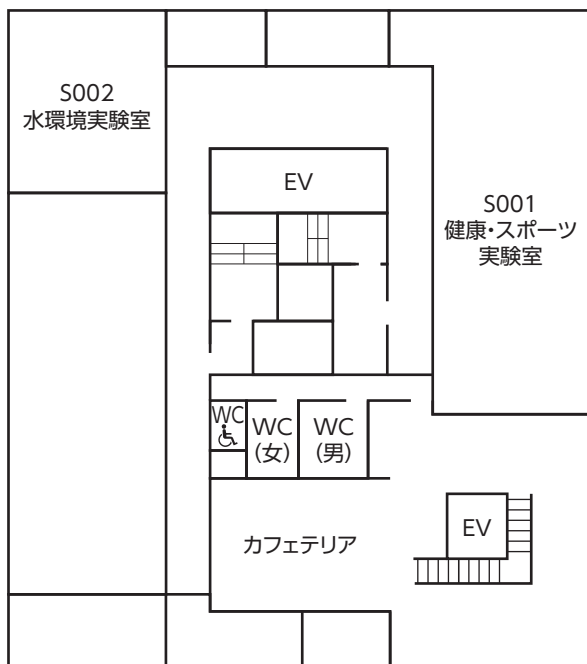
講義棟 4階



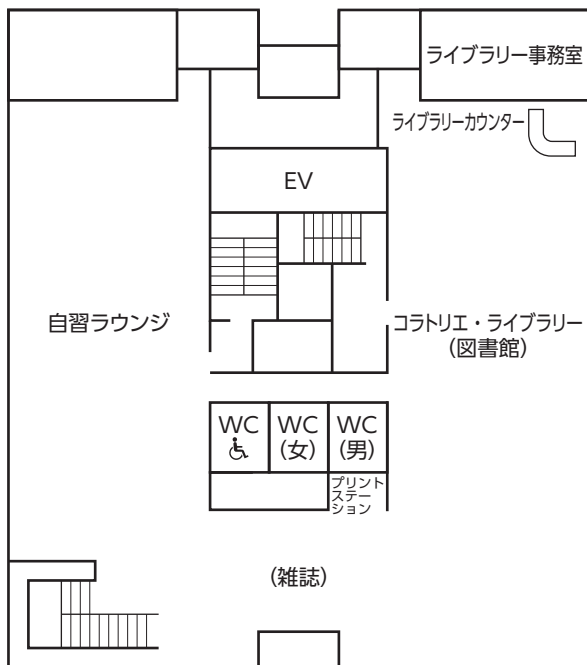
シュネーダー記念館 2階



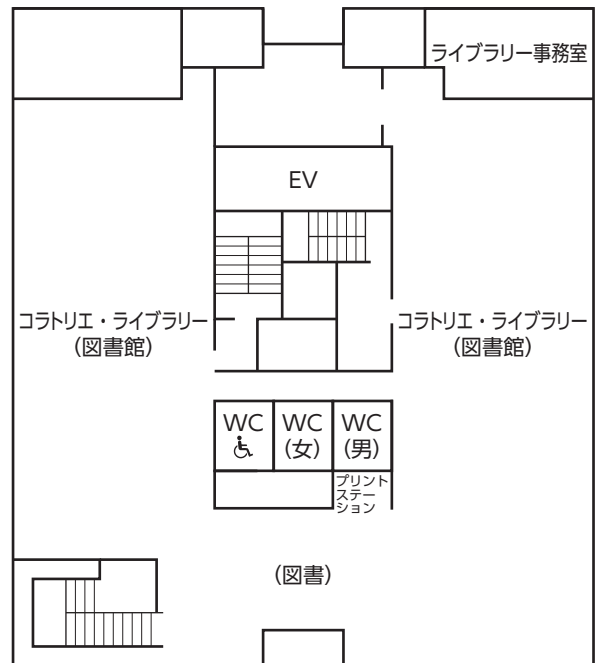
シュネーダー記念館 1階



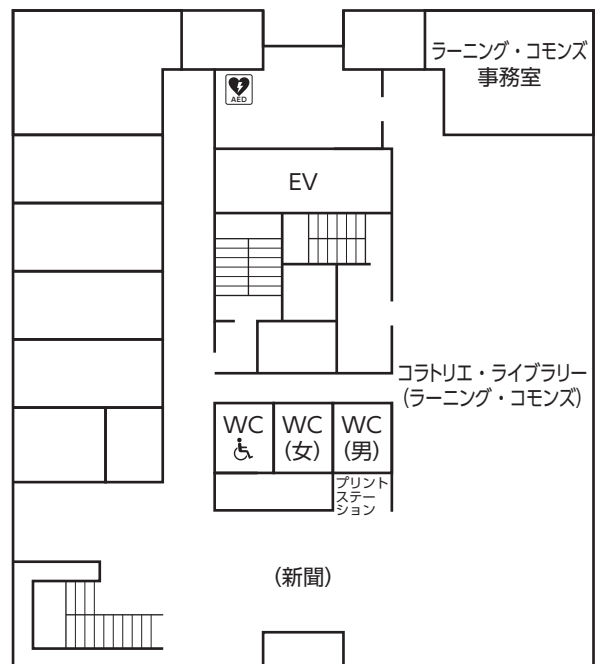
シュネーダー記念館 地下1階



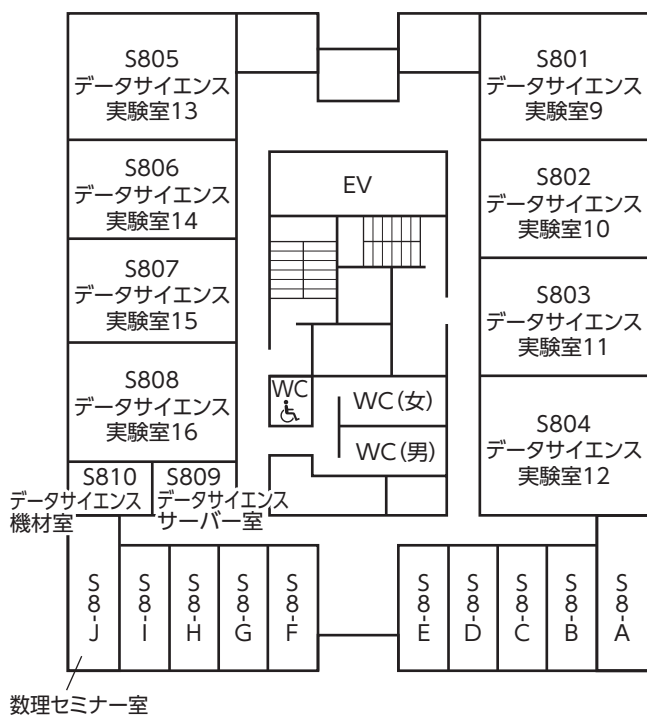
シュネーダー記念館 4階



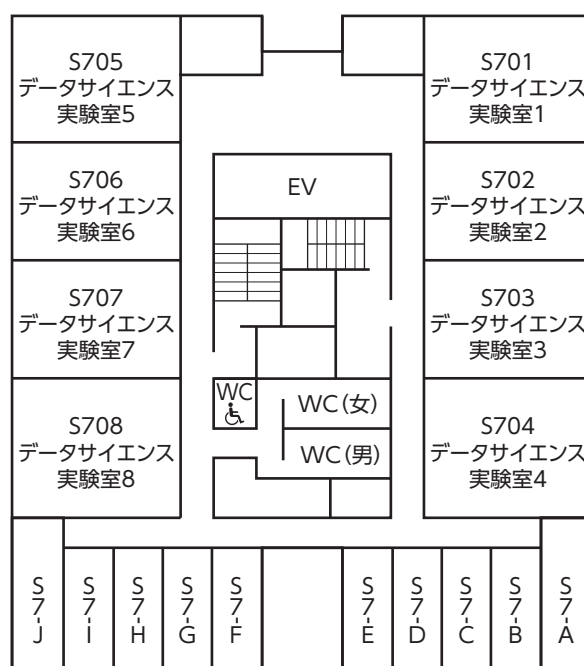
シュネーダー記念館 5階



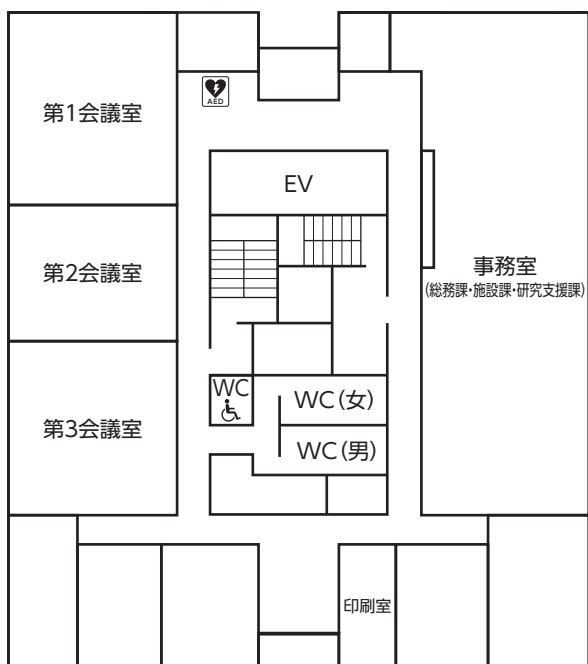
シュネーダー記念館 3階



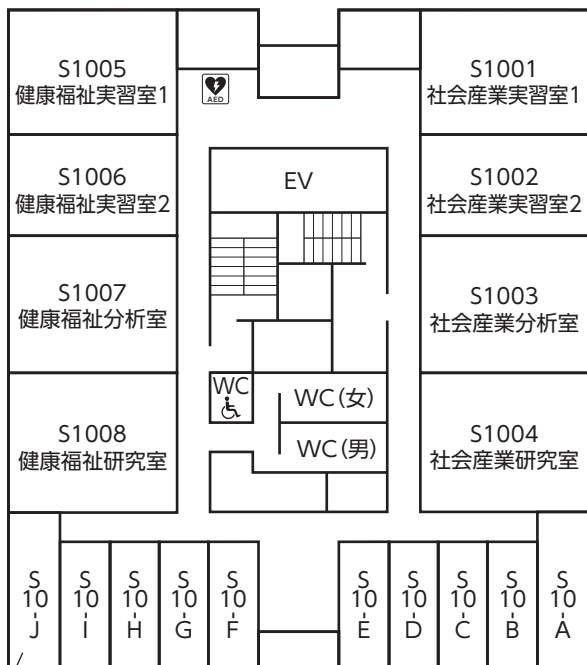
シュネーダー記念館 8階



シュネーダー記念館 7階

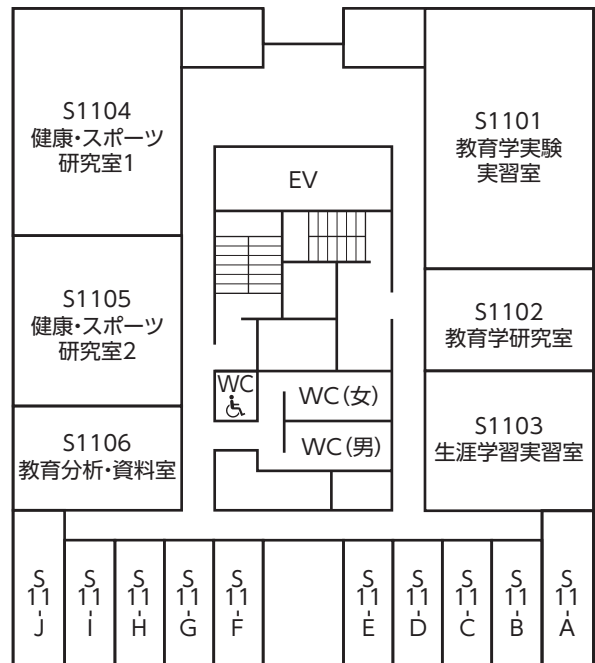


シュネーダー記念館 6階

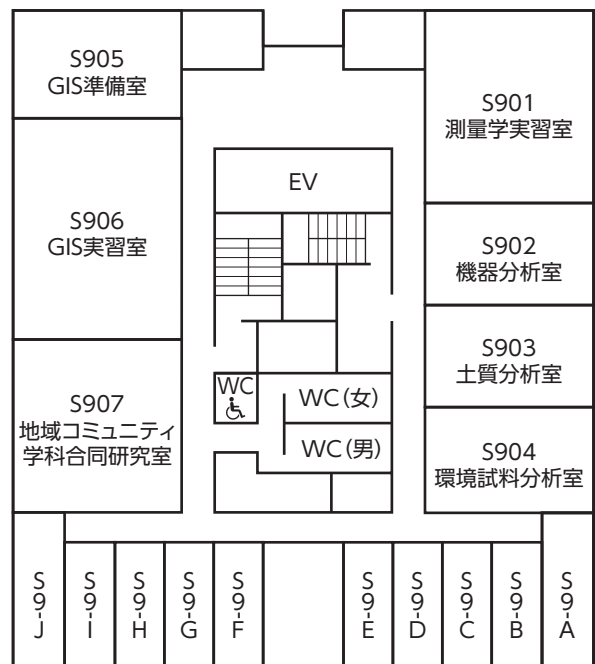


データサイエンス実験室17

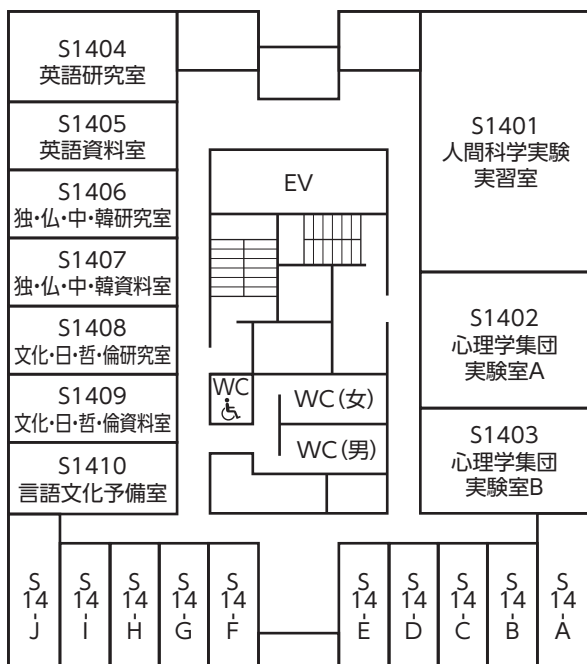
シュネーダー記念館 10階



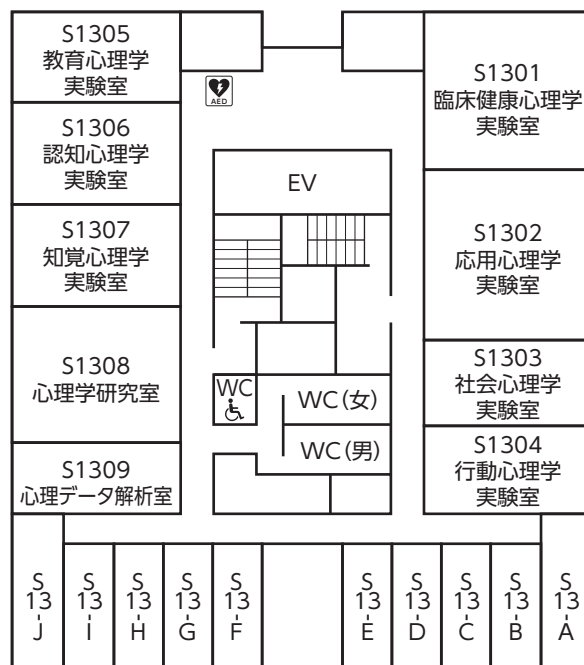
シュネーダー記念館 11階



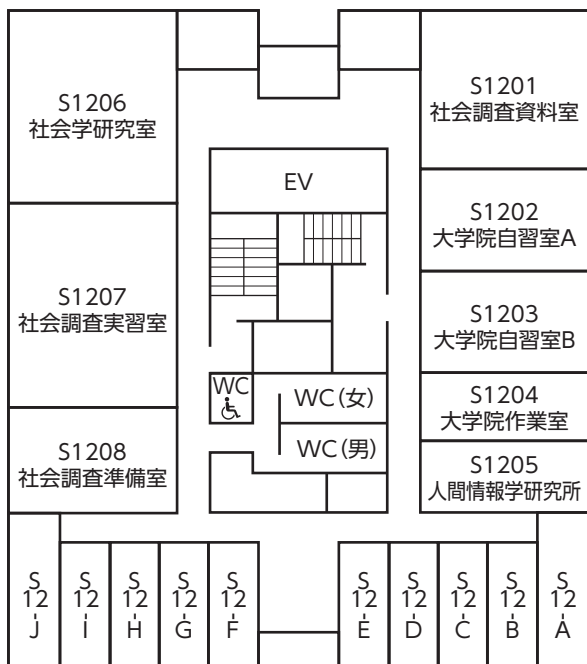
シュネーダー記念館 9階



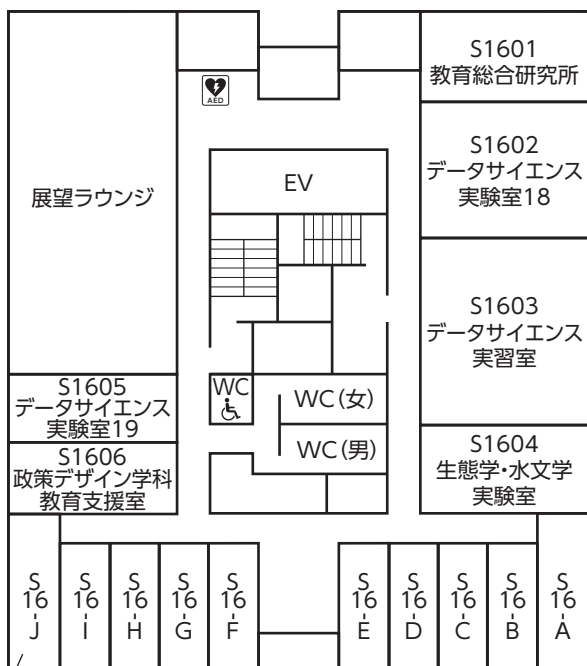
シュネーダー記念館 14階



シュネーダー記念館 13階

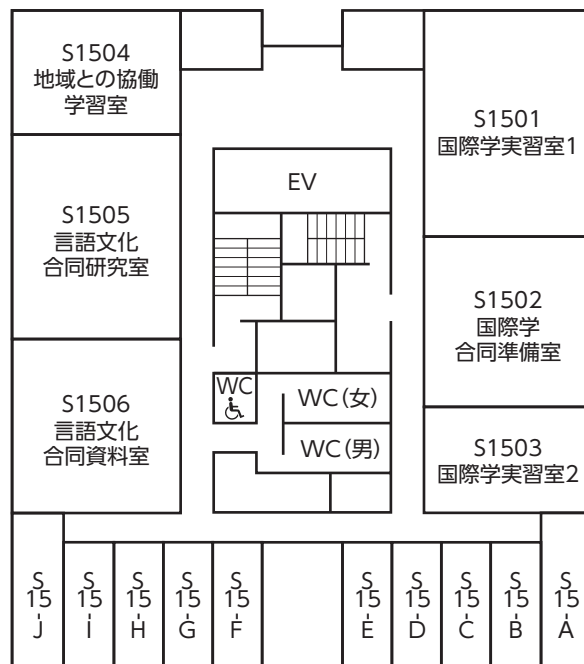


シュネーダー記念館 12階



政策デザイン学科
授業準備室

シュネーダー記念館 16階



シュネーダー記念館 15階

緊急時の避難について

災害その他緊急の事態で避難する場合は、次の要領で行います。

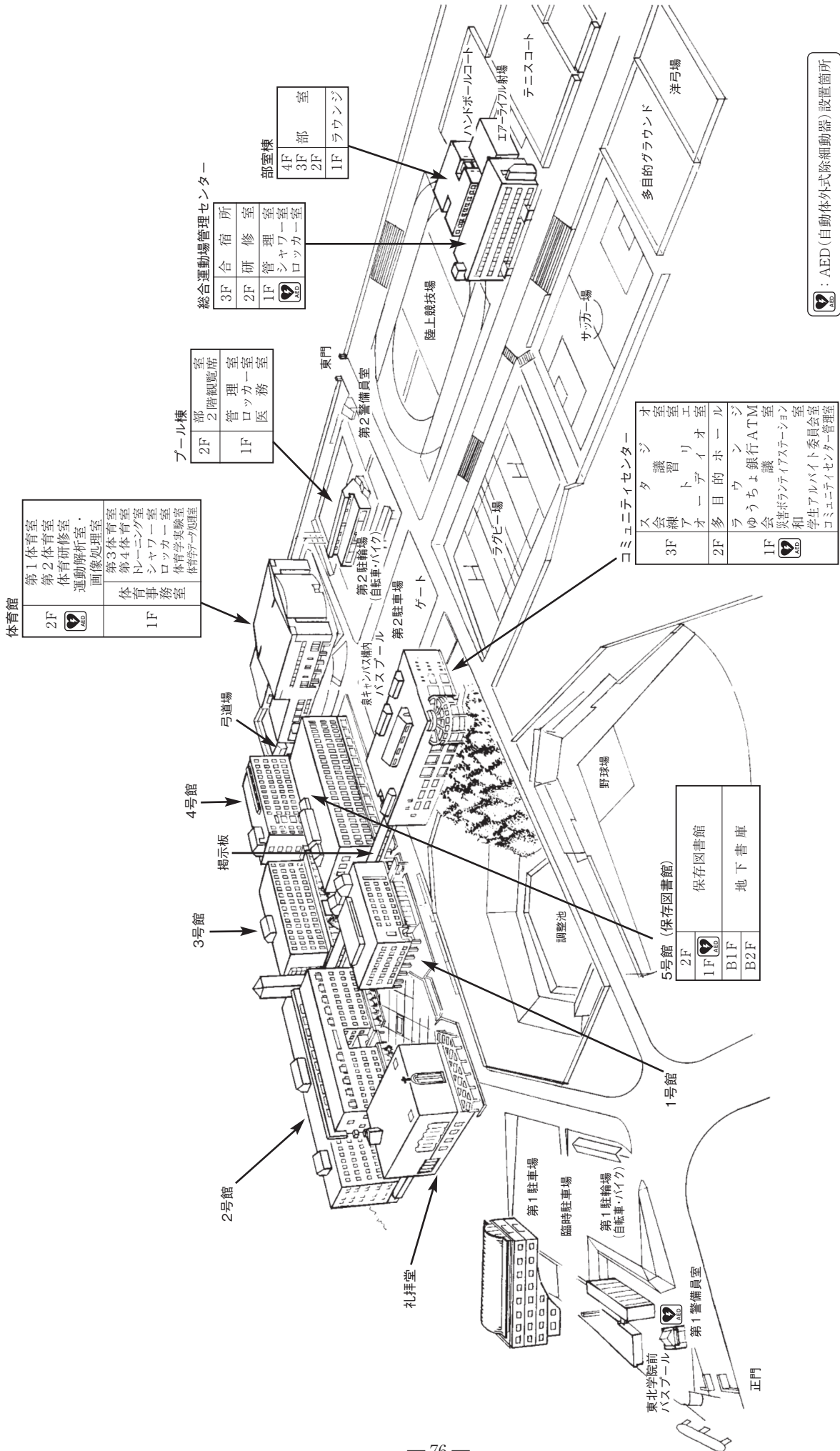
- 1) 緊急事態の発生、避難誘導については、すべて大学から緊急放送でお知らせしますので、指示に従って冷静に行動して下さい。
- 2) 避難する場合は階段廊下等で通行渋滞をおこさないよう注意して下さい。(通路、階段、非常口等に荷物その他障害となる物を置かないで下さい。)
- 3) 平常から建物名、教室番号、非常口、階段、玄関等をよく覚えておいて下さい。

避難器具設備

〈五橋キャンパス〉

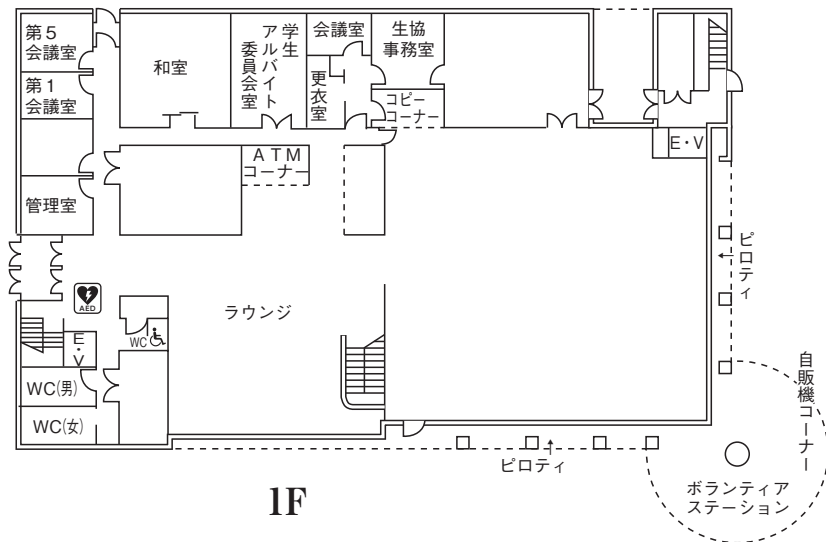
建 物	階	場 所	種 類	数量	備 考
押川記念館	3階	宗教音楽研究所南側バルコニー	垂直式救助袋	1基	袋長 = 9.9m
	4	南西屋外機置場	垂直式救助袋	1	袋長 = 13.7m
講義棟	2	北側バルコニー	避難はしご	2	
	3	北側バルコニー	避難はしご	2	
	4	L401、L402	垂直式救助袋	2	袋長 = 14.4m
		北側バルコニー	避難はしご	2	
	5	L501、L502、L503	垂直式救助袋	3	袋長 = 18.6m
		北側バルコニー	避難はしご	2	
	6	L603、L605	垂直式救助袋	2	袋長 = 22.8m
		北側バルコニー	避難はしご	2	
7	L706	垂直式救助袋	1	袋長 = 27.0m	
	北側バルコニー	避難はしご	2		
シュネーダー記念館			なし		
研究棟	2	南側バルコニー	避難はしご	1	
	3	南側バルコニー	避難はしご	1	
	4	南側バルコニー	避難はしご	1	
	5	南側バルコニー	避難はしご	1	
	6	南側バルコニー	避難はしご	1	
	7	南側バルコニー	避難はしご	1	
	8	南側バルコニー	避難はしご	1	

泉キャンパス案内図

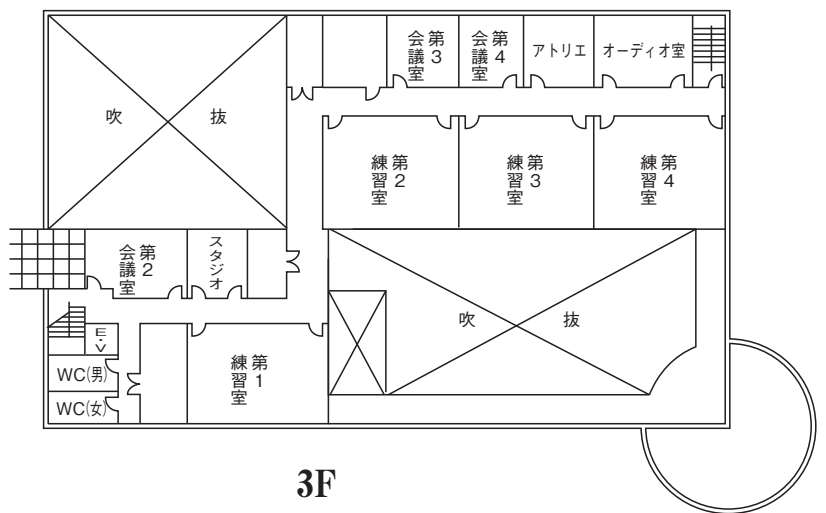
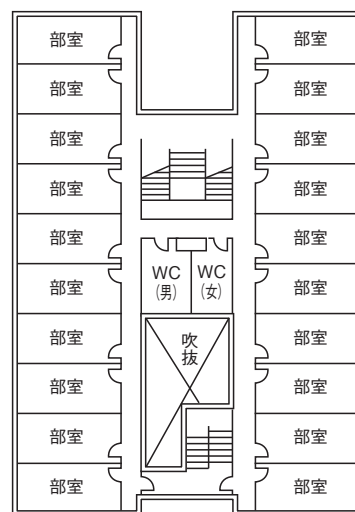
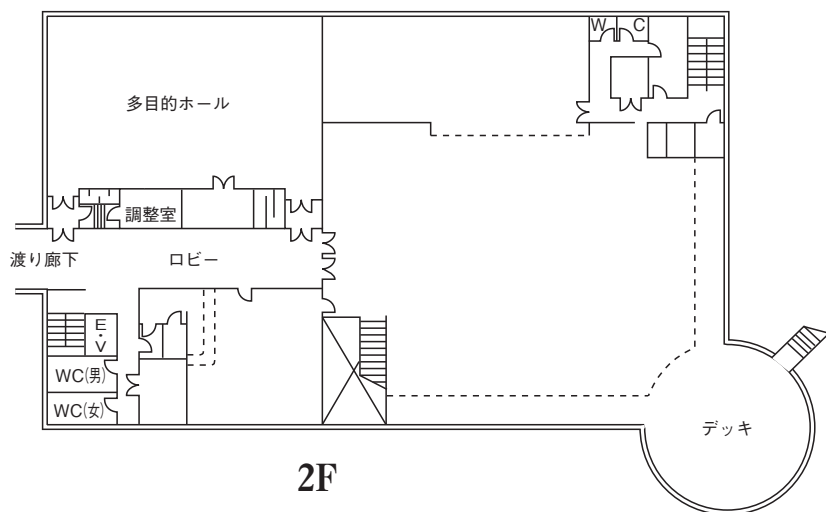
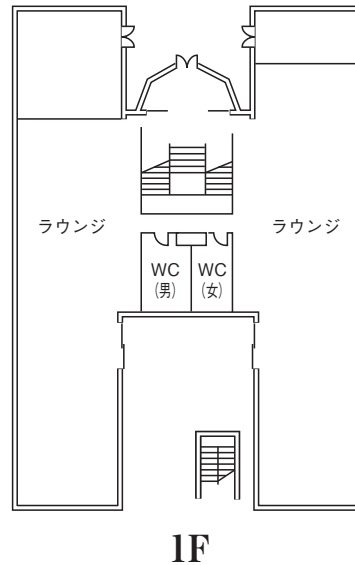


○5号館（保存図書館） B1F・B2Fは地下書庫

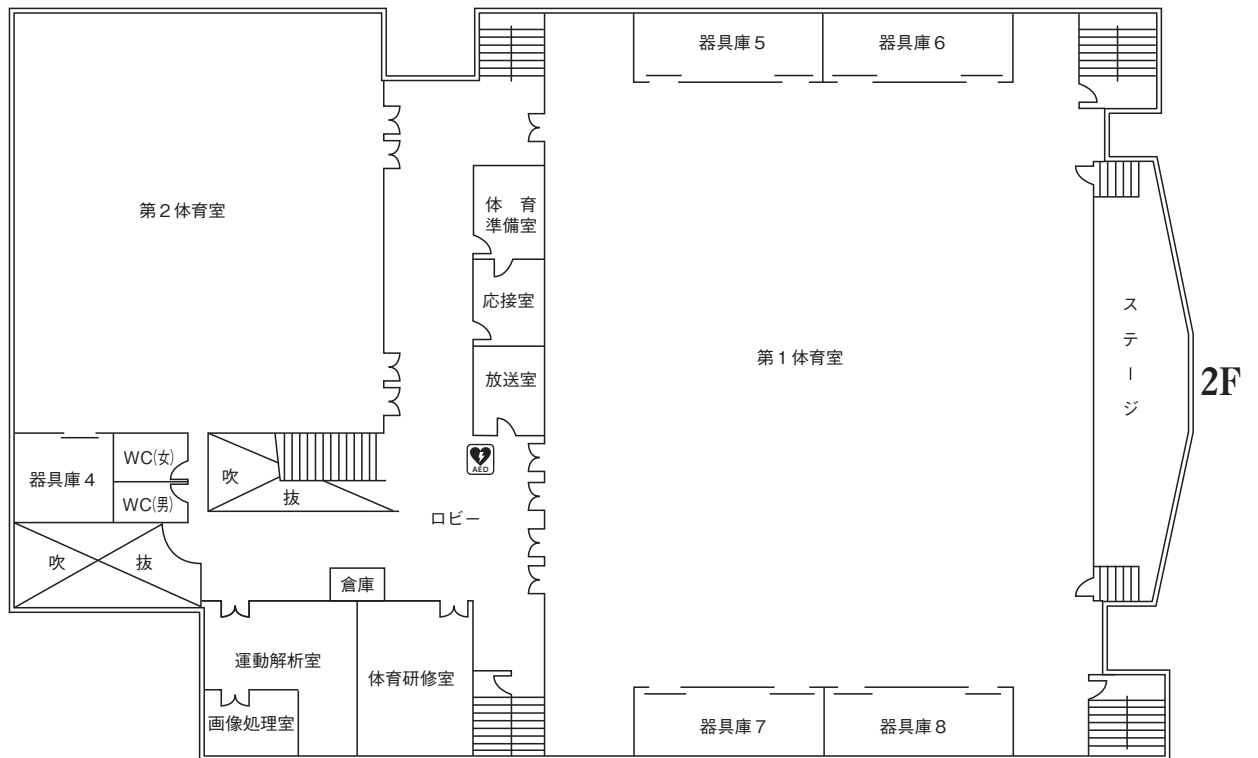
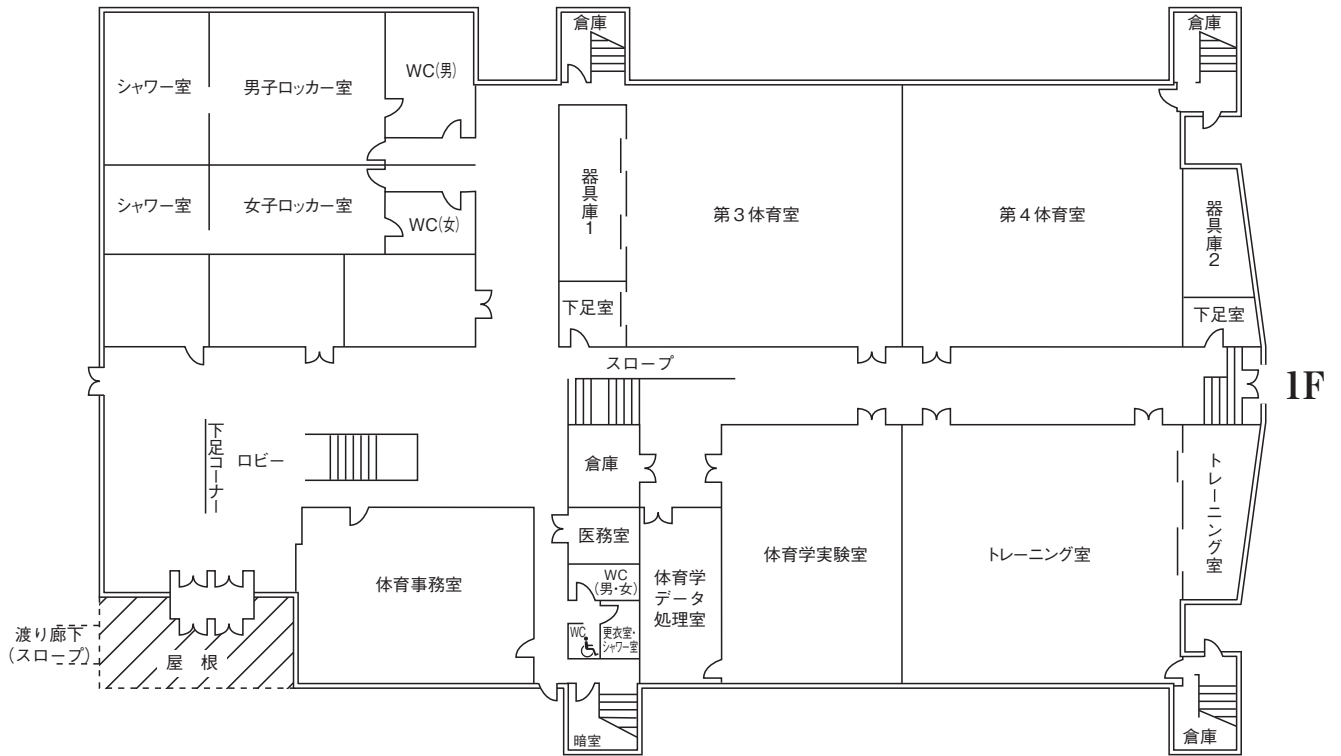
○コミュニティセンター



○部室棟



○体育館



緊急時の避難について

災害その他緊急の事態で避難する場合は、次の要領で行います。

- 1) 緊急事態の発生、避難誘導については、すべて大学から緊急放送でお知らせしますので、指示に従って冷静に行動して下さい。
- 2) 避難する場合は階段廊下等で通行渋滞をおこさないよう注意して下さい。(通路、階段、非常口等に荷物その他障害となる物を置かないで下さい。)
- 3) 平常から建物名、非常口、階段、玄関等をよく覚えておいて下さい。